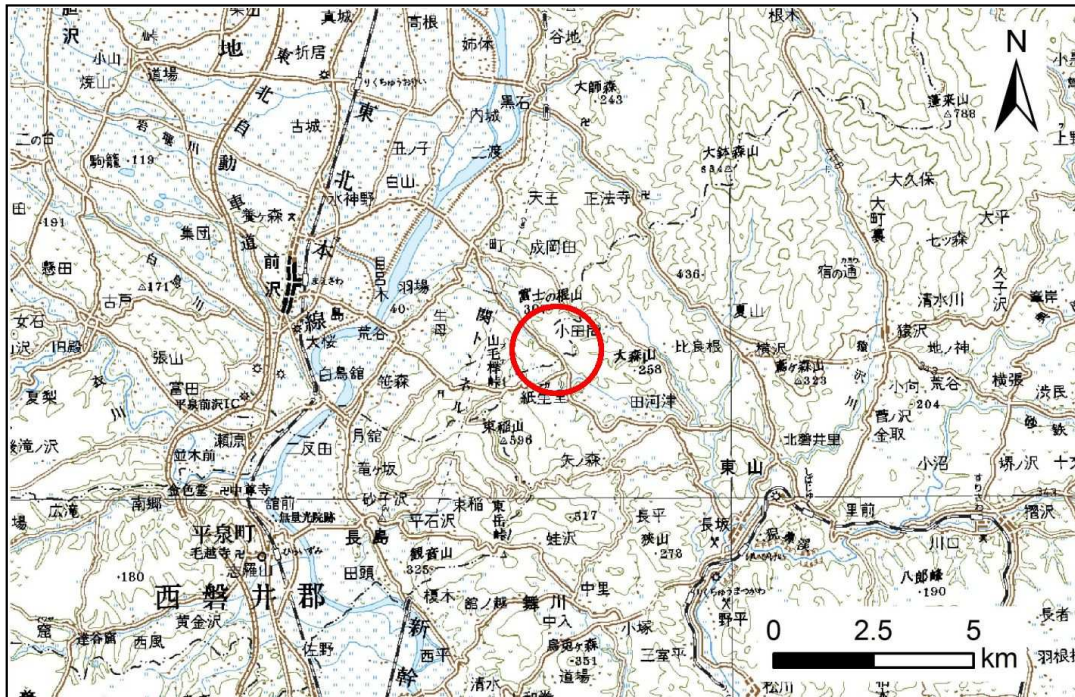


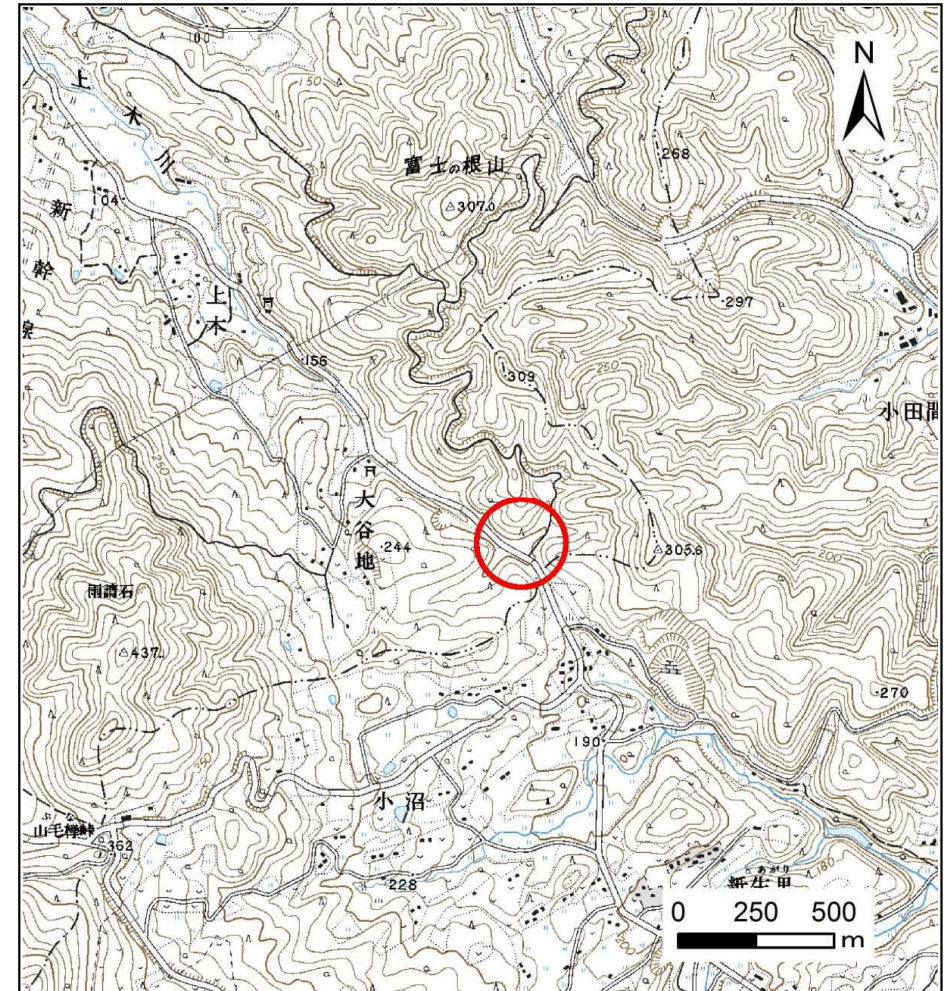
土砂災害防止に関する基礎調査(土石流)

表紙 位置図、概況図

自然現象の種類	土石流
溪流番号	J164119
水系名	北上川
河川名	上木川
溪流名	上山木(1)
所在地	奥州市前沢区生母字金揚
調査機関	県南広域振興局土木部



位置図 (S=1:200,000)

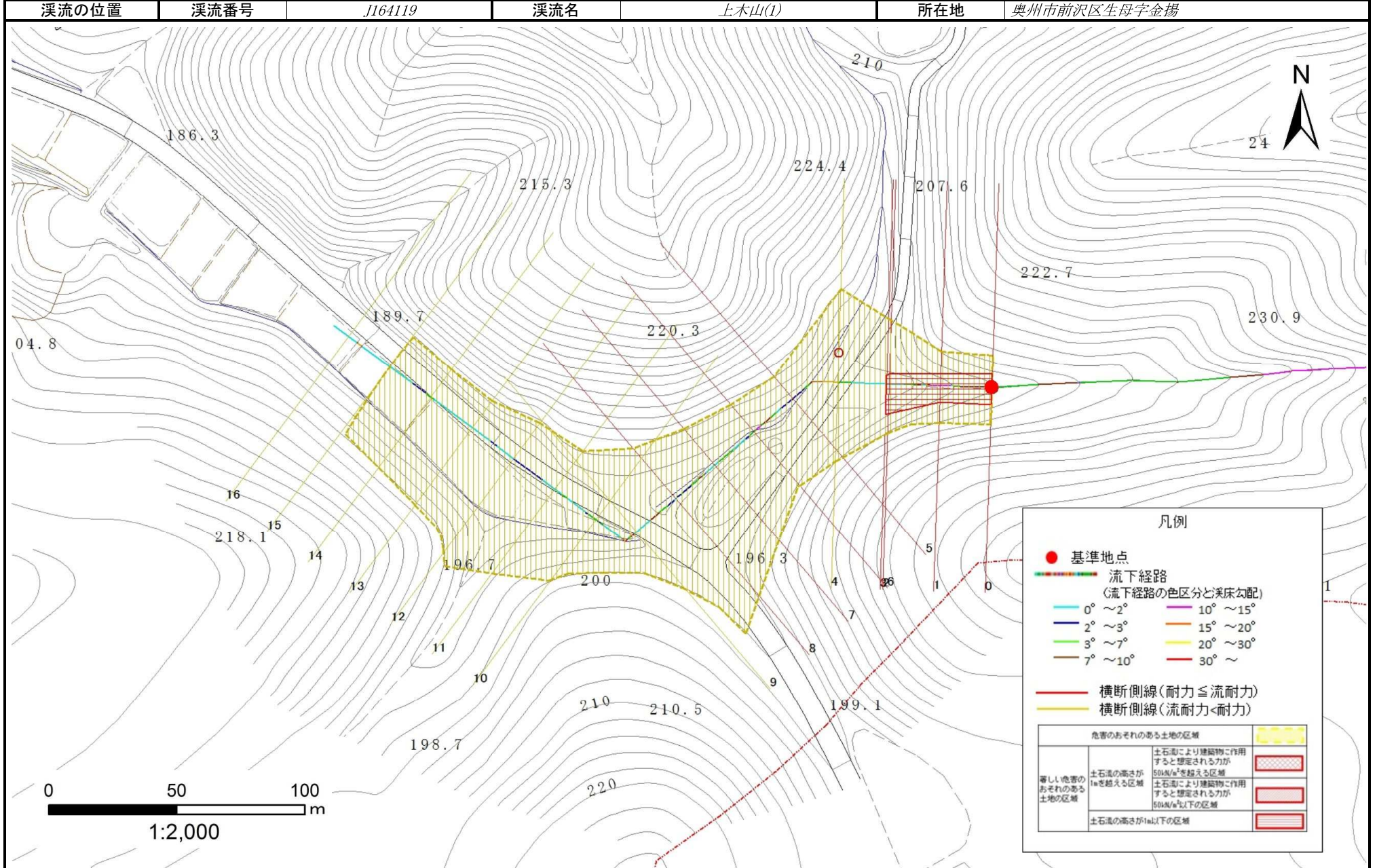


概況図 (S=1:25,000)

土石流区域調査

様式3-1 危害のおそれのある土地、著しい危害のおそれのある土地の設定図

調査年度 平成27年度



土石流区域調書

様式3-2 建築物に作用すると想定される衝撃に関する事項

調査年度	平成27年度
所在地	奥州市前沢区生母字金揚

溪流の位置	溪流番号	J164119		溪流名	上木山(1)		所在地
横断測線番号	土石流の高さh(m)	土石流の流体力Fd(kN/m ²)	建築物の耐力P2(kN/m ²)	横断測線番号	土石流の高さh(m)	土石流の流体力Fd(kN/m ²)	建築物の耐力P2(kN/m ²)
No.0	0.91	24.01	8.21				
No.1	0.95	23.41	7.95				
No.2	0.76	15.30	9.53				
No.3	0.76	15.03	9.57				
No.4	0.58	8.86	11.97				
No.5	0.96	16.12	7.92				
No.6	1.00	15.17	7.67				
No.7	1.02	13.90	7.54				
No.8	0.92	11.64	8.15				
No.9	0.63	5.89	11.13				
No.10	0.64	5.69	11.08				
No.11	0.66	4.90	10.80				
No.12	0.68	4.24	10.48				
No.13	0.70	3.85	10.24				
No.14	0.70	3.88	10.28				
No.15	0.77	2.91	9.48				
No.16	0.76	2.96	9.55				