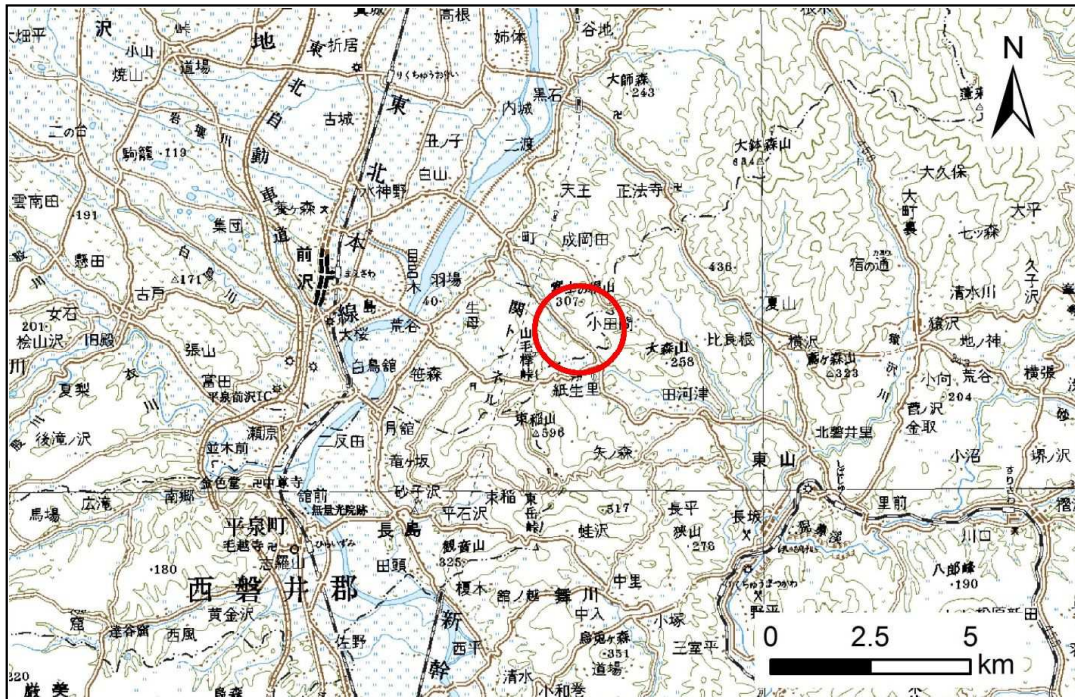


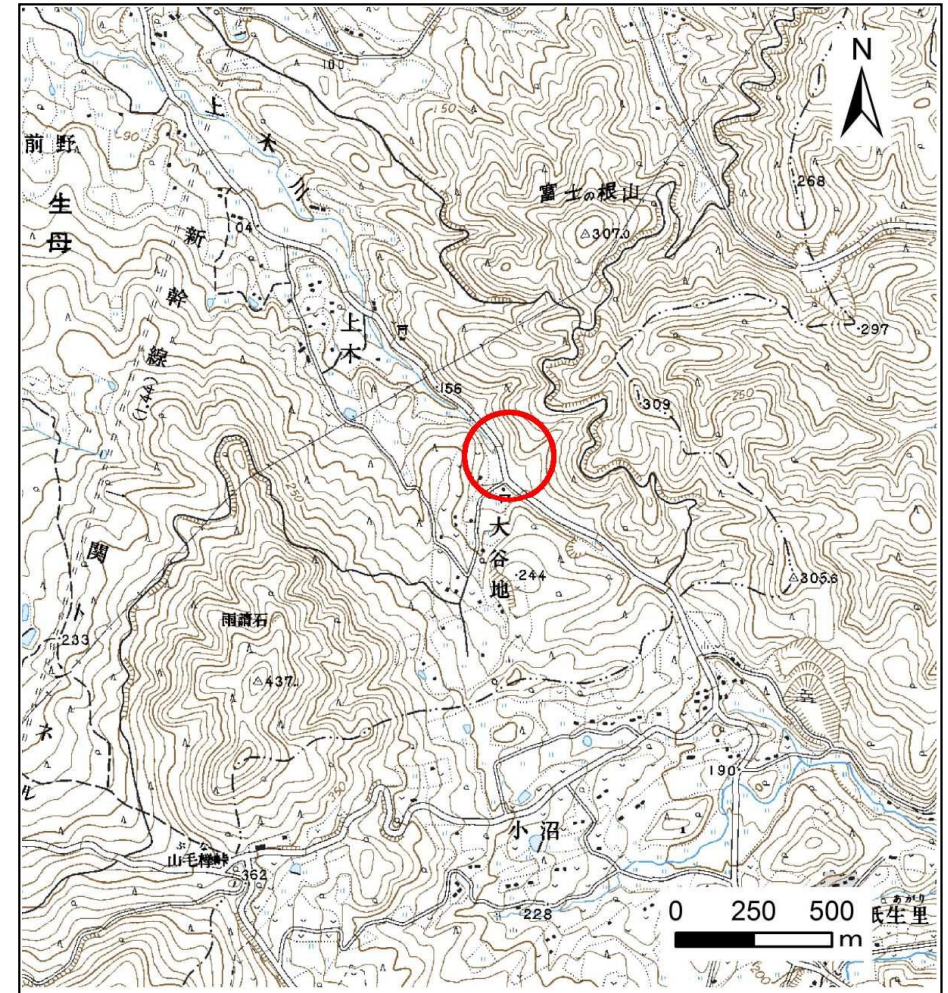
土砂災害防止に関する基礎調査(土石流)

表紙 位置図、概況図

自然現象の種類	土石流
溪流番号	J164116
水系名	北上川
河川名	上木川
溪流名	上木山(4)
所在地	奥州市前沢区生母字金揚
調査機関	県南広域振興局土木部



位置図 (S=1:200,000)

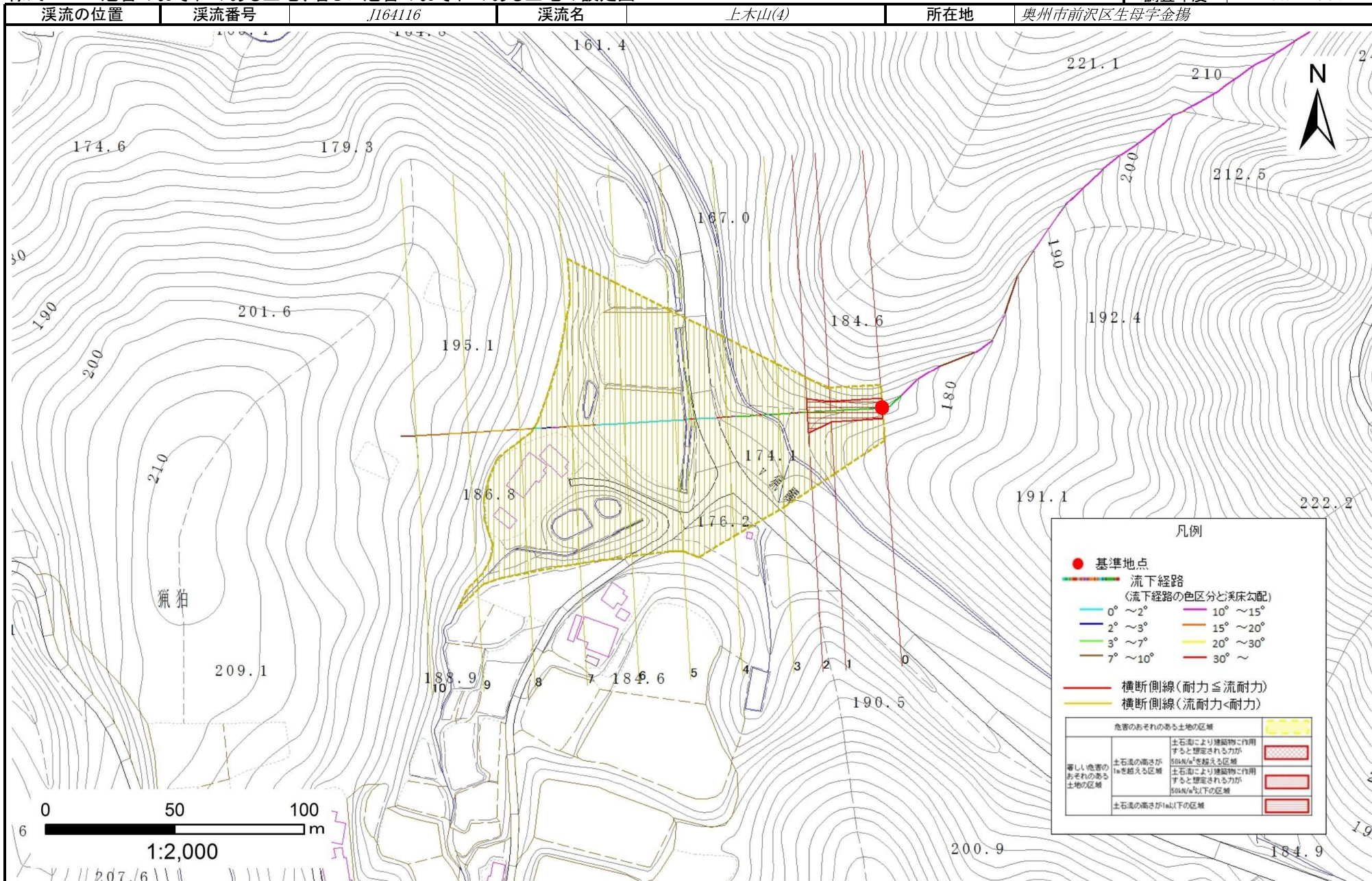


概況図 (S=1:25,000)

土石流区域調査書

様式3-1 危害のおそれのある土地、著しい危害のおそれのある土地の設定図

調査年度 平成27年度



土石流区域調査

様式3-2 建築物に作用すると想定される衝撃に関する事項

調査年度 平成27年度

Table with 8 main columns: 溪流の位置, 溪流番号, 溪流名, 所在地, 横断測線番号, 土石流の高さh(m), 土石流の流体力Fd(kN/m²), 建築物の耐力P2(kN/m²). Includes data for 10 measurement points (No.0 to No.10).