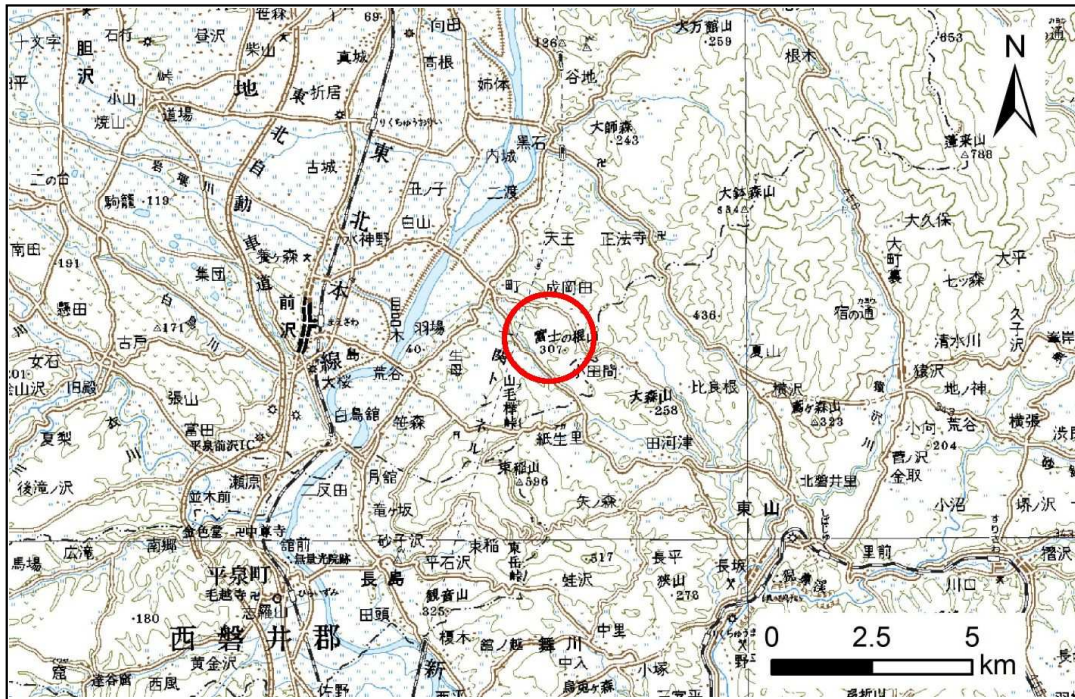


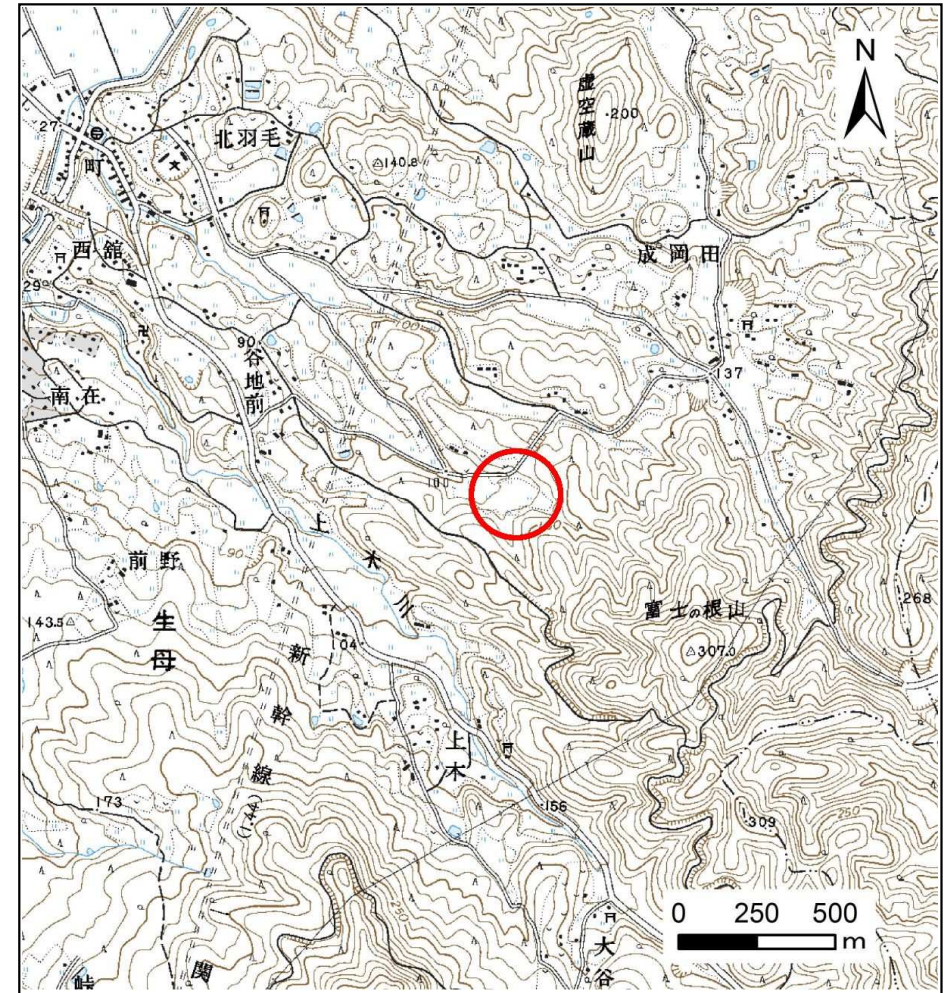
土砂災害防止に関する基礎調査(土石流)

表紙 位置図、概況図

自然現象の種類	土石流
溪流番号	J164112
水系名	北上川
河川名	岩沢川
溪流名	三沢(3)
所在地	奥州市前沢区生母字三沢
調査機関	県南広域振興局土木部



位置図 (S=1:200,000)

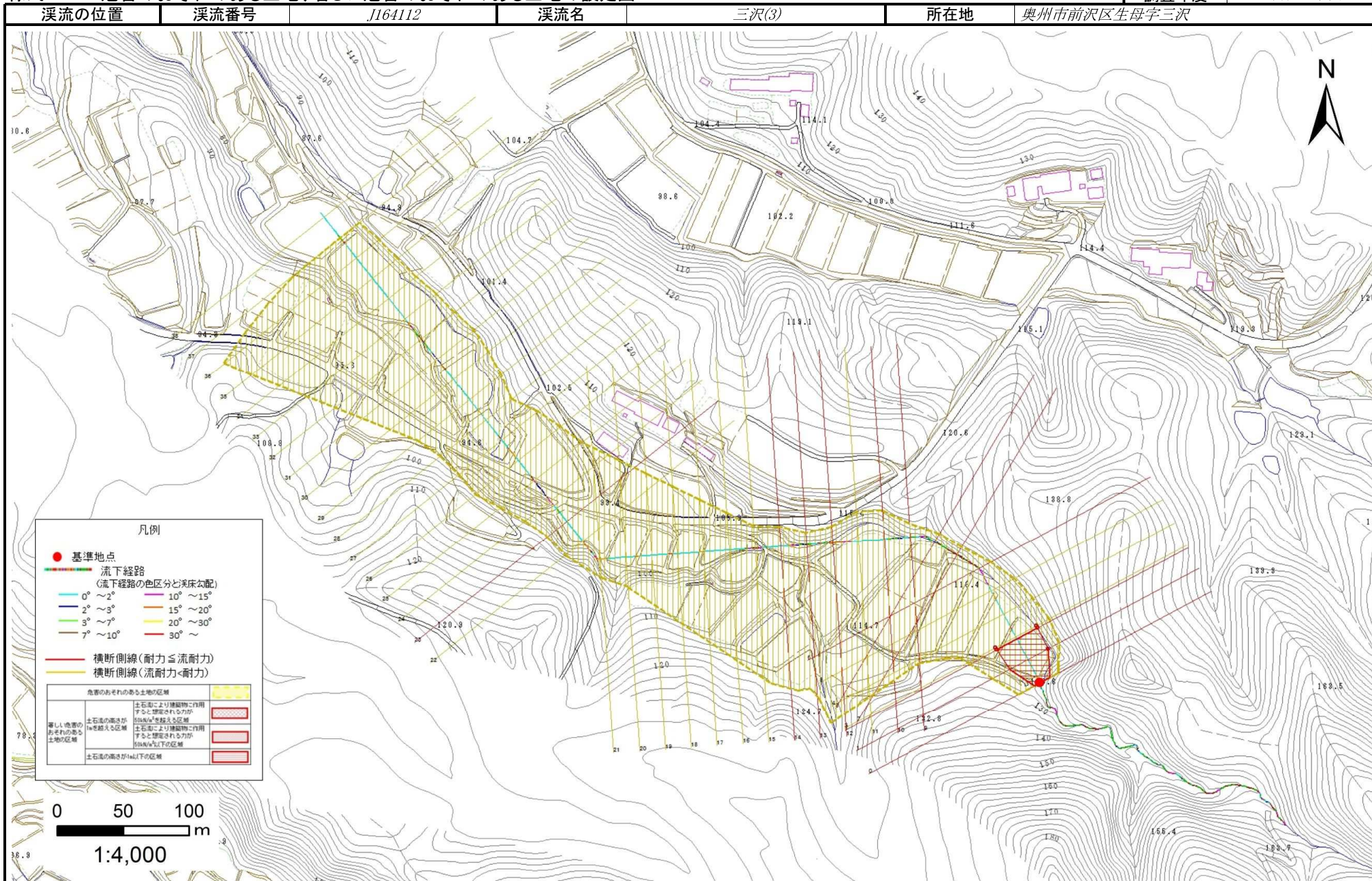


概況図 (S=1:25,000)

土石流区域調査

様式3-1 危害のおそれのある土地、著しい危害のおそれのある土地の設定図

調査年度 平成27年度



土石流区域調査

様式3-2 建築物に作用すると想定される衝撃に関する事項

調査年度	平成27年度
所在地	奥州市前沢区生母字三沢

溪流の位置		溪流番号	J164112		溪流名	三沢(3)		所在地
横断測線番号	土石流の高さh(m)	土石流の流体力Fd(kN/m ²)	建築物の耐力P2(kN/m ²)	横断測線番号	土石流の高さh(m)	土石流の流体力Fd(kN/m ²)	建築物の耐力P2(kN/m ²)	
No.0	1.41	23.82	5.95	No.30	0.97	5.48	7.79	
No.1	0.82	10.05	8.94	No.31	1.03	4.95	7.49	
No.2	0.83	8.88	8.83	No.32	1.00	5.23	7.65	
No.3	0.84	8.73	8.82	No.33	0.95	5.79	7.96	
No.4	0.84	8.65	8.80	No.34	0.96	5.61	7.87	
No.5	0.84	8.69	8.82	No.35	0.95	5.75	7.94	
No.6	0.81	9.35	9.09	No.36	0.97	5.50	7.80	
No.7	1.59	24.48	5.51	No.37	1.06	4.57	7.29	
No.8	0.80	9.82	9.11	No.38	1.07	4.51	7.27	
No.9	1.36	19.14	6.11					
No.10	1.01	10.24	7.55					
No.11	0.89	7.51	8.39					
No.12	1.53	19.39	5.66					
No.13	1.36	17.53	6.10					
No.14	1.08	12.92	7.19					
No.15	0.83	8.61	8.87					
No.16	0.87	7.90	8.56					
No.17	0.91	6.84	8.25					
No.18	0.92	6.43	8.14					
No.19	0.93	6.25	8.09					
No.20	0.88	6.91	8.43					
No.21	0.84	7.71	8.81					
No.22	0.93	6.29	8.12					
No.23	1.13	7.14	6.97					
No.24	1.01	5.19	7.57					
No.25	1.03	4.90	7.46					
No.26	1.05	4.71	7.38					
No.27	1.04	6.97	7.42					
No.28	0.96	5.64	7.88					
No.29	0.95	5.80	7.97					