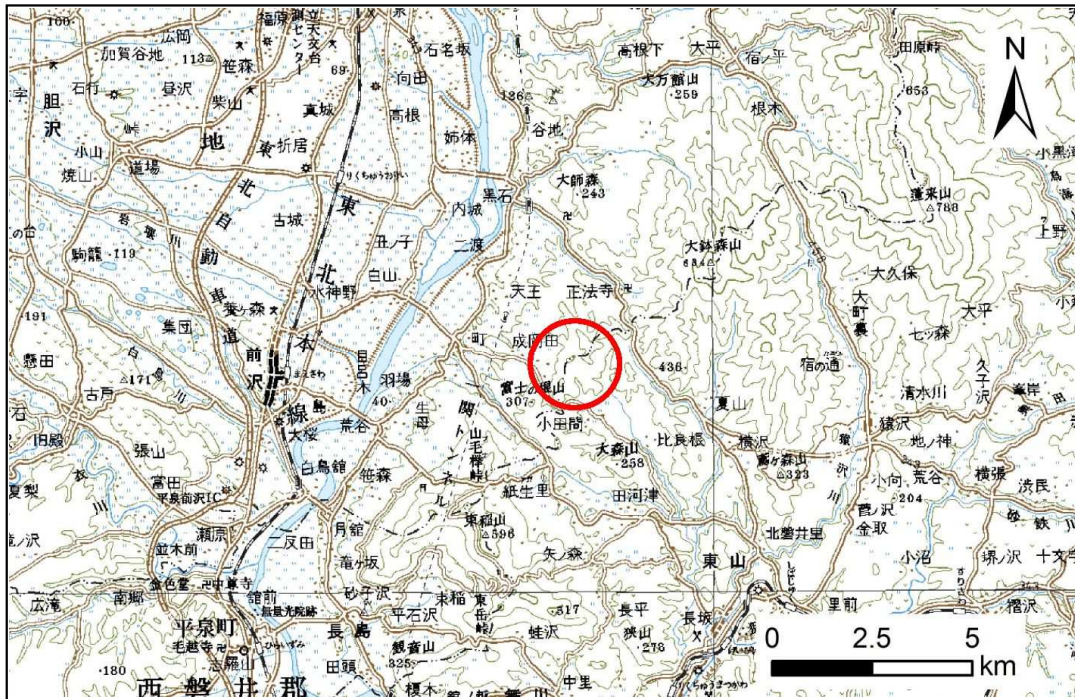


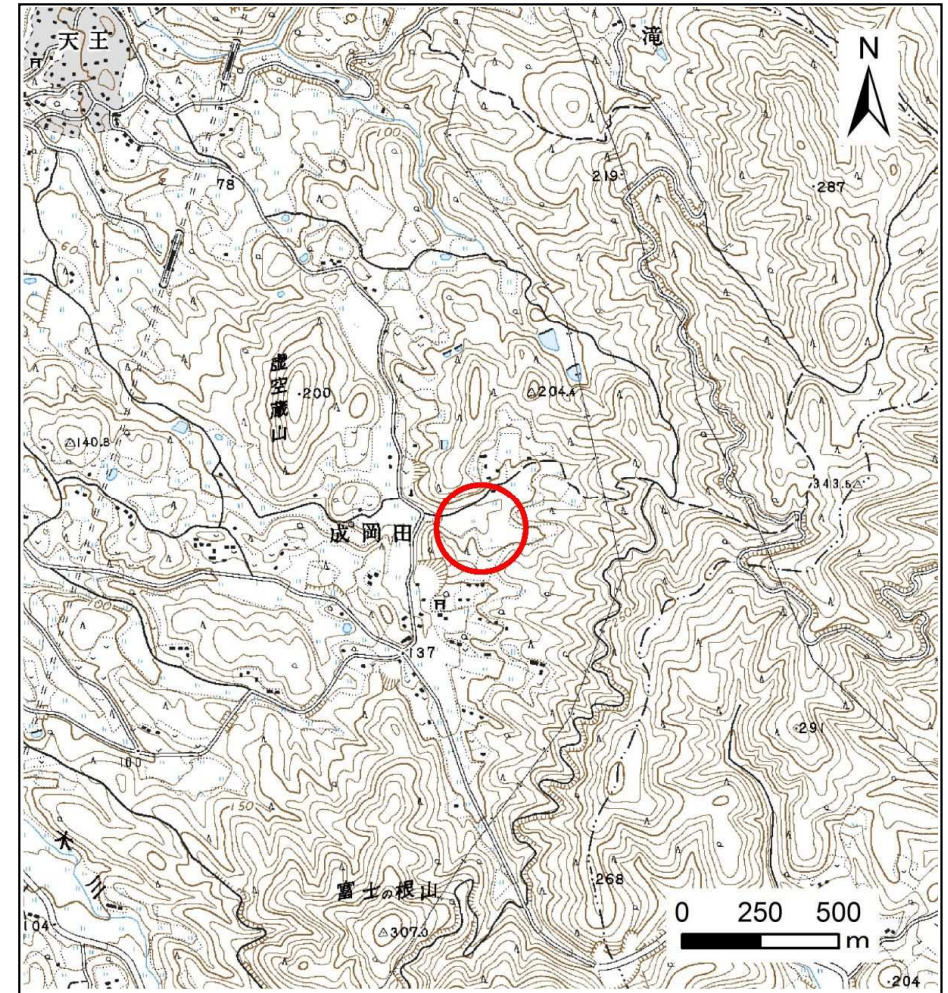
土砂災害防止に関する基礎調査(土石流)

表紙 位置図、概況図

自然現象の種類	土石流
溪流番号	J164107-2
水系名	北上川
河川名	岩沢川
溪流名	虚空蔵-2
所在地	奥州市前沢区生母字中岩
調査機関	県南広域振興局土木部



位置図 (S=1:200,000)

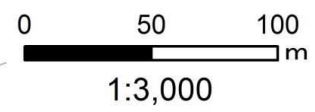
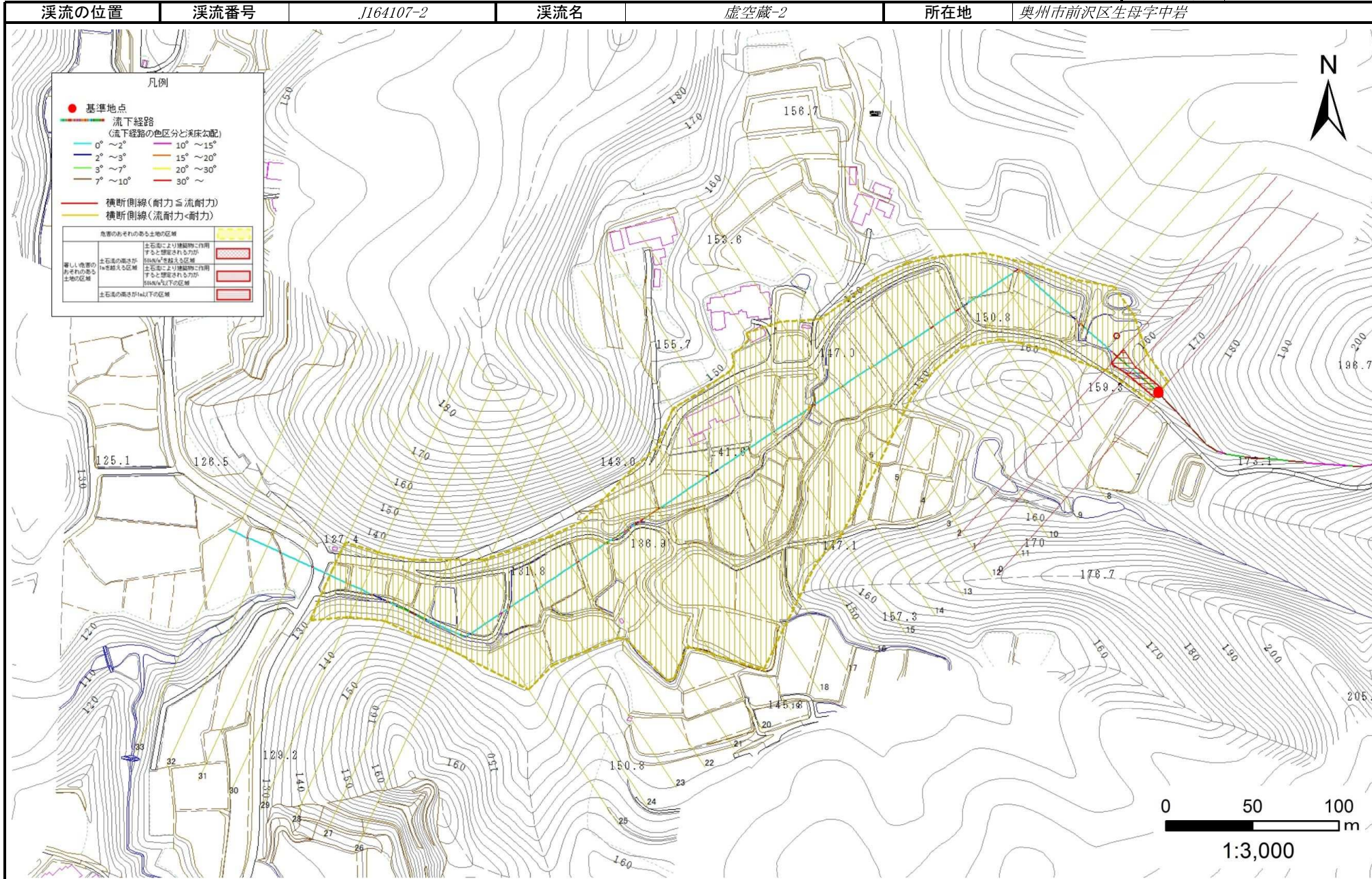


概況図 (S=1:25,000)

土石流区域調査書

様式3-1 危害のおそれのある土地、著しい危害のおそれのある土地の設定図

調査年度 平成27年度



土石流区域調査

様式3-2 建築物に作用すると想定される衝撃に関する事項

調査年度 平成27年度

溪流の位置	溪流番号	J164107-2	溪流名	虚空蔵-2	所在地	奥州市前沢区生母字中岩	
横断測線番号	土石流の高さh(m)	土石流の流体力Fd(kN/m ²)	建築物の耐力P2(kN/m ²)	横断測線番号	土石流の高さh(m)	土石流の流体力Fd(kN/m ²)	建築物の耐力P2(kN/m ²)
No.0	0.85	21.89	8.73	No.27	0.49	2.78	13.90
No.1	0.81	17.52	9.00	No.28	0.49	2.81	13.98
No.2	0.62	11.56	11.41	No.29	0.50	2.66	13.63
No.3	0.46	7.77	14.72	No.30	0.57	1.95	12.18
No.4	0.46	6.79	14.85	No.31	0.57	1.98	12.26
No.5	0.46	6.27	14.89	No.32	0.58	1.88	12.03
No.6	0.46	5.19	14.83	No.33	0.58	1.91	12.11
No.7	0.46	4.94	14.78				
No.8	0.47	4.23	14.56				
No.9	0.47	4.06	14.48				
No.10	0.48	3.61	14.21				
No.11	0.49	3.15	13.85				
No.12	0.50	2.98	13.68				
No.13	0.51	2.81	13.49				
No.14	0.52	2.66	13.31				
No.15	0.54	2.34	12.85				
No.16	0.51	2.55	13.37				
No.17	0.54	2.32	12.83				
No.18	0.51	2.62	13.54				
No.19	0.52	2.46	13.17				
No.20	0.47	3.01	14.42				
No.21	0.47	2.99	14.38				
No.22	0.47	3.01	14.42				
No.23	0.48	2.92	14.23				
No.24	0.48	2.90	14.18				
No.25	0.48	2.90	14.17				
No.26	0.49	2.75	13.84				