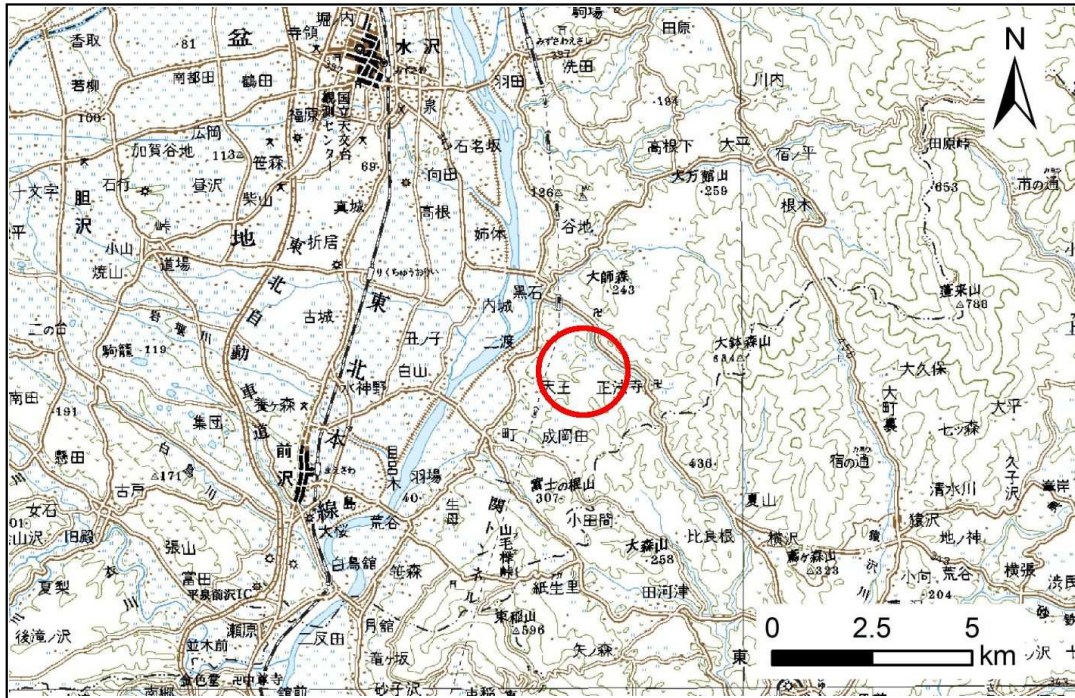


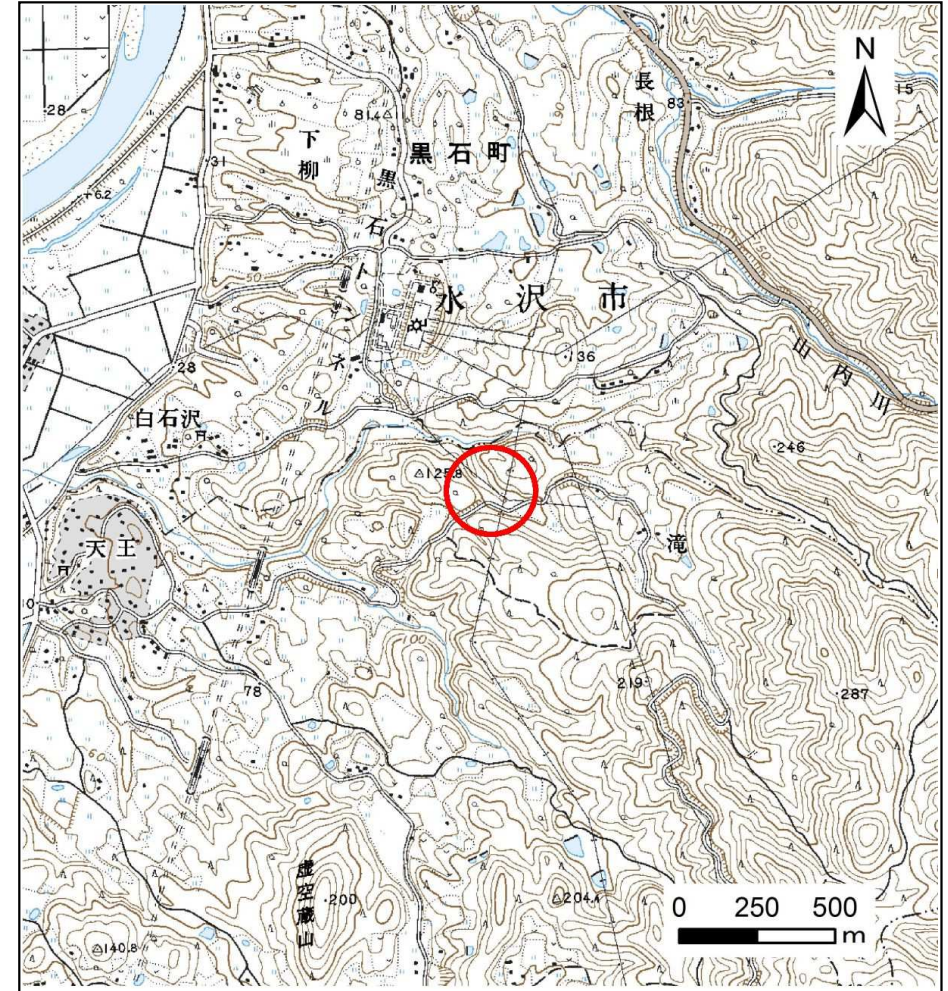
土砂災害防止に関する基礎調査(土石流)

表紙 位置図、概況図

自然現象の種類	土石流
溪流番号	J164105
水系名	北上川
河川名	
溪流名	大岩
所在地	奥州市前沢区生母字赤坂
調査機関	県南広域振興局土木部



位置図 (S=1:200,000)



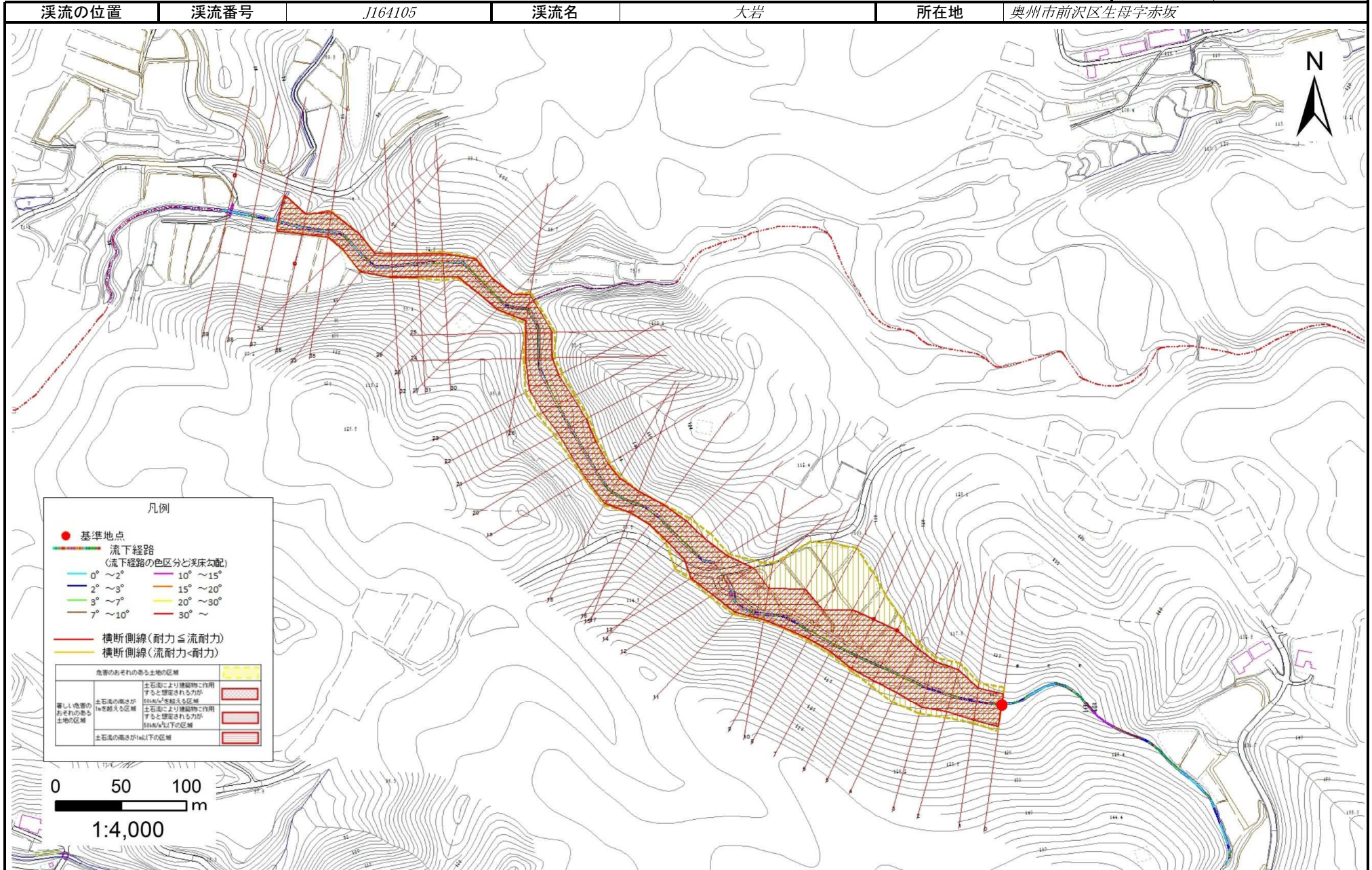
概況図 (S=1:25,000)

岩手県

土石流区域調査

様式3-1 危害のおそれのある土地、著しい危害のおそれのある土地の設定図

調査年度 平成27年度



土石流区域調書

様式3-2 建築物に作用すると想定される衝撃に関する事項

調査年度	平成27年度
所在地	奥州市前沢区生母字赤坂

溪流の位置		溪流番号	J164105		溪流名	大岩		所在地
横断測線番号	土石流の高さh(m)	土石流の流体力Fd(kN/m ²)	建築物の耐力P2(kN/m ²)	横断測線番号	土石流の高さh(m)	土石流の流体力Fd(kN/m ²)	建築物の耐力P2(kN/m ²)	
No.0	1.97	31.20	4.92	No.30	2.49	30.28	4.55	
No.1	2.00	32.73	4.89	No.31	2.62	29.92	4.52	
No.2	1.67	26.24	5.36	No.32	2.71	27.61	4.50	
No.3	1.58	24.26	5.53	No.33	2.70	25.46	4.50	
No.4	1.56	23.61	5.58	No.34	2.80	26.42	4.50	
No.5	1.19	14.53	6.70	No.35	2.67	23.46	4.51	
No.6	1.20	13.37	6.64	No.36	1.43	8.23	5.89	
No.7	1.64	20.53	5.42	No.37	2.25	12.17	4.67	
No.8	2.08	28.63	4.81	No.38	2.07	9.97	4.82	
No.9	1.71	22.54	5.29	No.39	1.60	6.26	5.50	
No.10	2.08	28.93	4.81					
No.11	1.76	22.24	5.21					
No.12	1.62	18.83	5.45					
No.13	1.73	21.93	5.26					
No.14	2.23	28.19	4.69					
No.15	2.30	27.64	4.64					
No.16	2.58	29.75	4.52					
No.17	2.70	28.52	4.50					
No.18	2.33	22.50	4.63					
No.19	2.45	24.71	4.57					
No.20	2.34	25.33	4.62					
No.21	2.11	23.73	4.78					
No.22	1.97	24.30	4.92					
No.23	2.02	23.52	4.87					
No.24	2.26	27.87	4.67					
No.25	2.32	28.28	4.63					
No.26	2.31	29.46	4.64					
No.27	2.57	34.63	4.53					
No.28	2.59	35.10	4.52					
No.29	2.36	30.76	4.61					