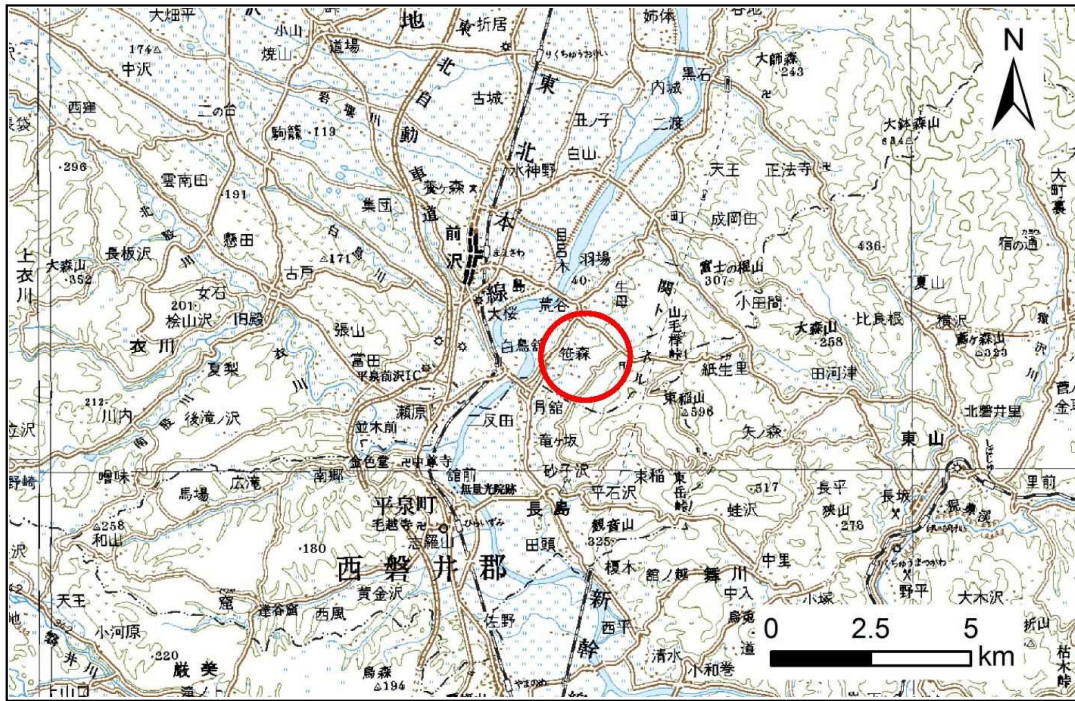


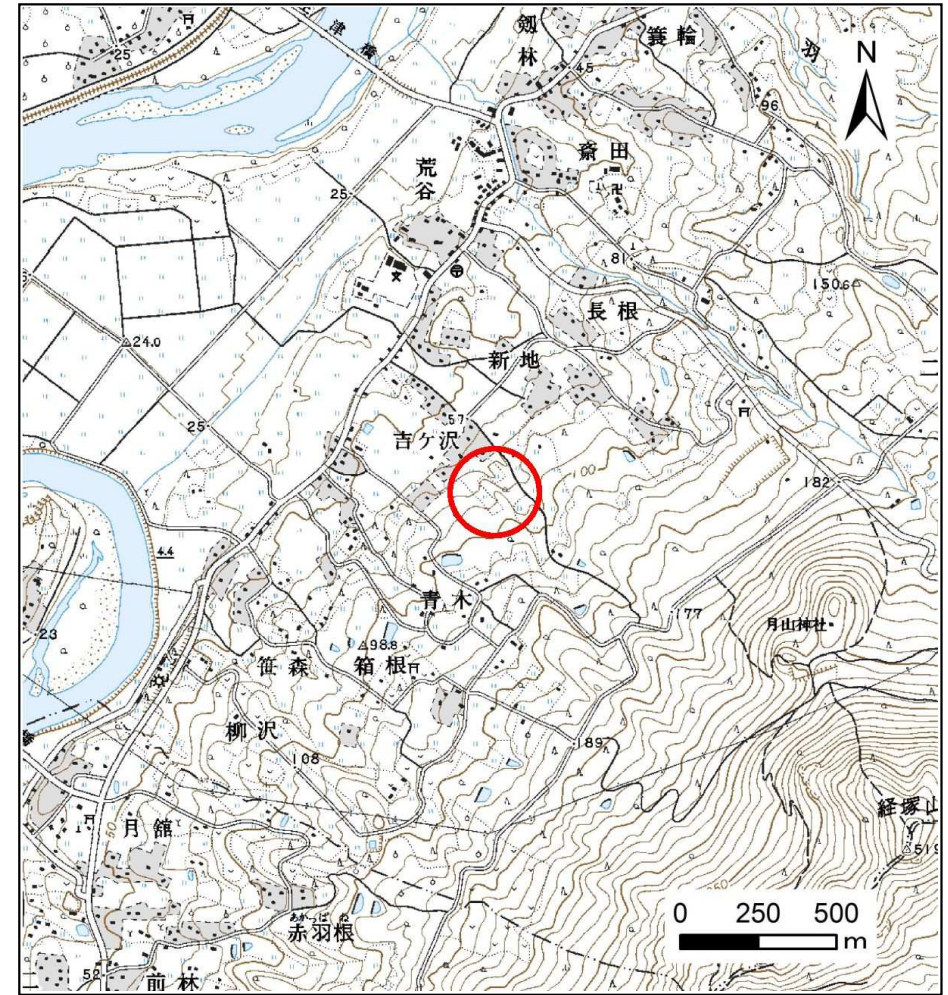
# 土砂災害防止に関する基礎調査(土石流)

表紙 位置図、概況図

自然現象の種類	土石流
溪流番号	B164111
水系名	北上川
河川名	
溪流名	吉ヶ沢(2)
所在地	奥州市前沢区生母字吉ヶ沢
調査機関	県南広域振興局土木部



位置図 (S=1:200,000)



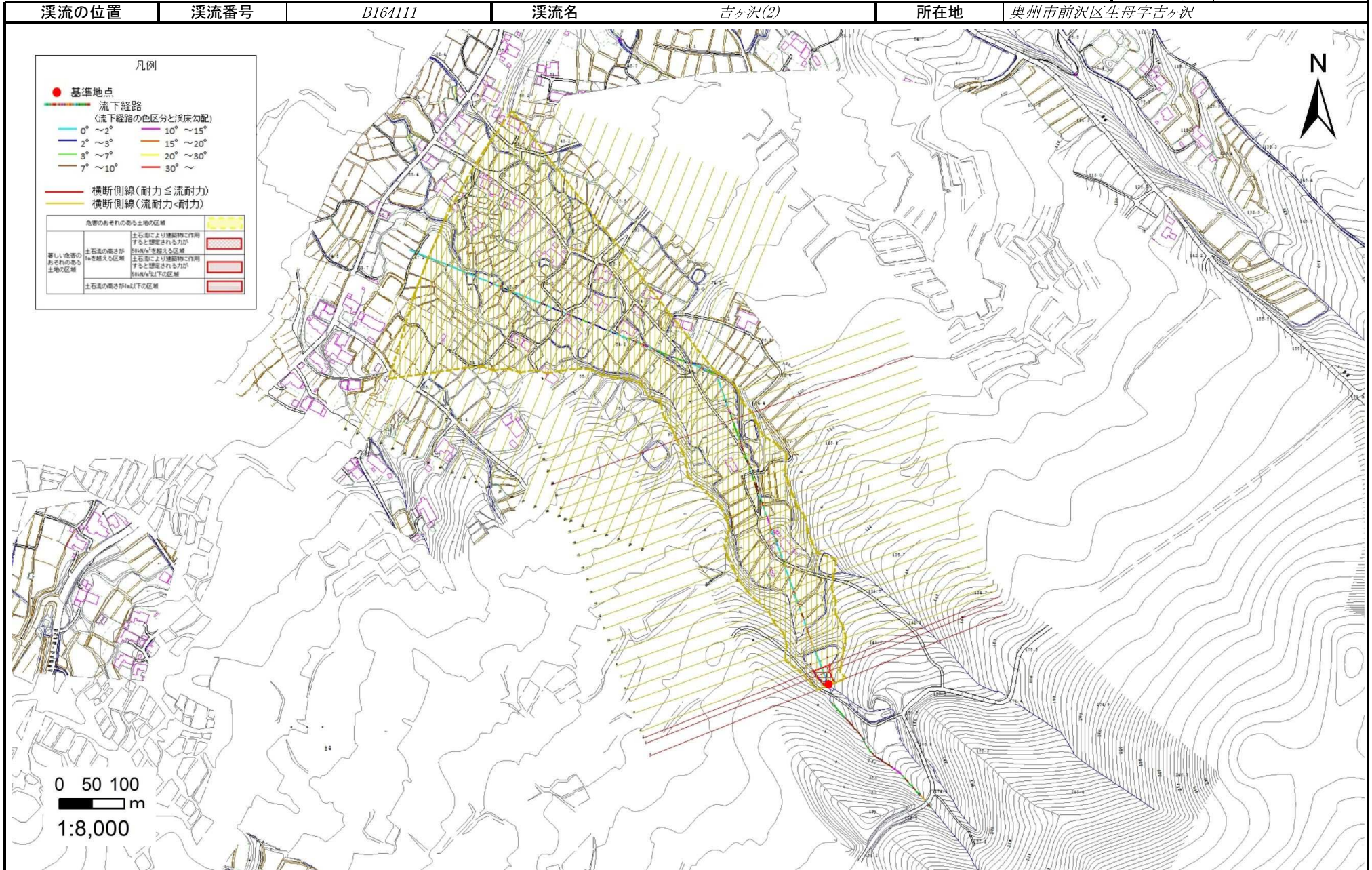
概況図 (S=1:25,000)

岩手県

# 土石流区域調査書

様式3-1 危害のおそれのある土地、著しい危害のおそれのある土地の設定図

調査年度 平成27年度



## 土石流区域調書

様式3-2 建築物に作用すると想定される衝撃に関する事項

調査年度 平成27年度

溪流の位置		溪流番号	溪流名		所在地		
		B164111	吉ヶ沢(2)		奥州市前沢区生母字吉ヶ沢		
横断測線番号	土石流の高さh(m)	土石流の流体力Fd(kN/m <sup>2</sup> )	建築物の耐力P2(kN/m <sup>2</sup> )	横断測線番号	土石流の高さh(m)	土石流の流体力Fd(kN/m <sup>2</sup> )	建築物の耐力P2(kN/m <sup>2</sup> )
No.0	1.00	21.26	7.64	No.30	0.69	8.24	10.34
No.1	0.77	14.45	9.43	No.31	0.70	7.91	10.22
No.2	0.66	10.77	10.70	No.32	0.69	8.16	10.35
No.3	0.67	10.02	10.61	No.33	0.70	7.56	10.17
No.4	0.68	7.74	10.49	No.34	0.71	7.15	10.11
No.5	0.64	8.73	11.05	No.35	0.71	6.83	10.05
No.6	0.62	9.15	11.28	No.36	0.69	7.26	10.31
No.7	0.63	9.03	11.21	No.37	0.72	6.36	9.94
No.8	0.62	9.38	11.40	No.38	0.69	6.97	10.34
No.9	0.61	9.63	11.53	No.39	0.70	6.71	10.17
No.10	0.61	9.53	11.48	No.40	0.67	7.40	10.61
No.11	0.63	8.95	11.17	No.41	0.68	7.27	10.53
No.12	0.62	9.26	11.34	No.42	0.70	6.80	10.23
No.13	0.61	9.51	11.47	No.43	0.69	7.00	10.36
No.14	0.59	10.20	11.83	No.44	0.70	6.87	10.27
No.15	0.60	9.78	11.61	No.45	0.69	7.02	10.37
No.16	0.62	9.26	11.33	No.46	0.71	6.56	10.07
No.17	0.62	9.15	11.28	No.47	0.70	6.71	10.17
No.18	0.64	8.73	11.05	No.48	0.73	5.88	9.81
No.19	0.65	8.57	10.96	No.49	0.74	5.86	9.81
No.20	0.64	8.77	11.07	No.50	0.82	3.91	8.94
No.21	0.63	9.11	11.25	No.51	0.86	3.45	8.64
No.22	0.64	8.78	11.08	No.52	0.92	2.82	8.13
No.23	0.97	15.90	7.80				
No.24	0.64	9.72	11.11				
No.25	0.65	9.16	10.83				
No.26	0.66	8.91	10.70				
No.27	0.65	9.37	10.94				
No.28	0.67	8.86	10.67				
No.29	0.67	8.64	10.56				