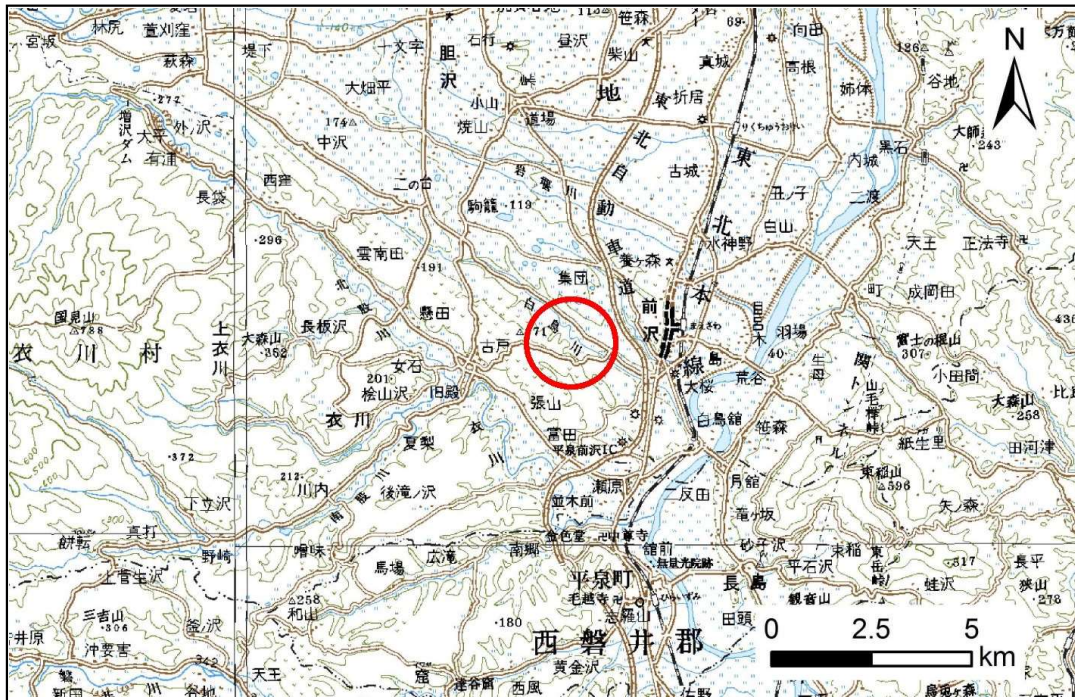


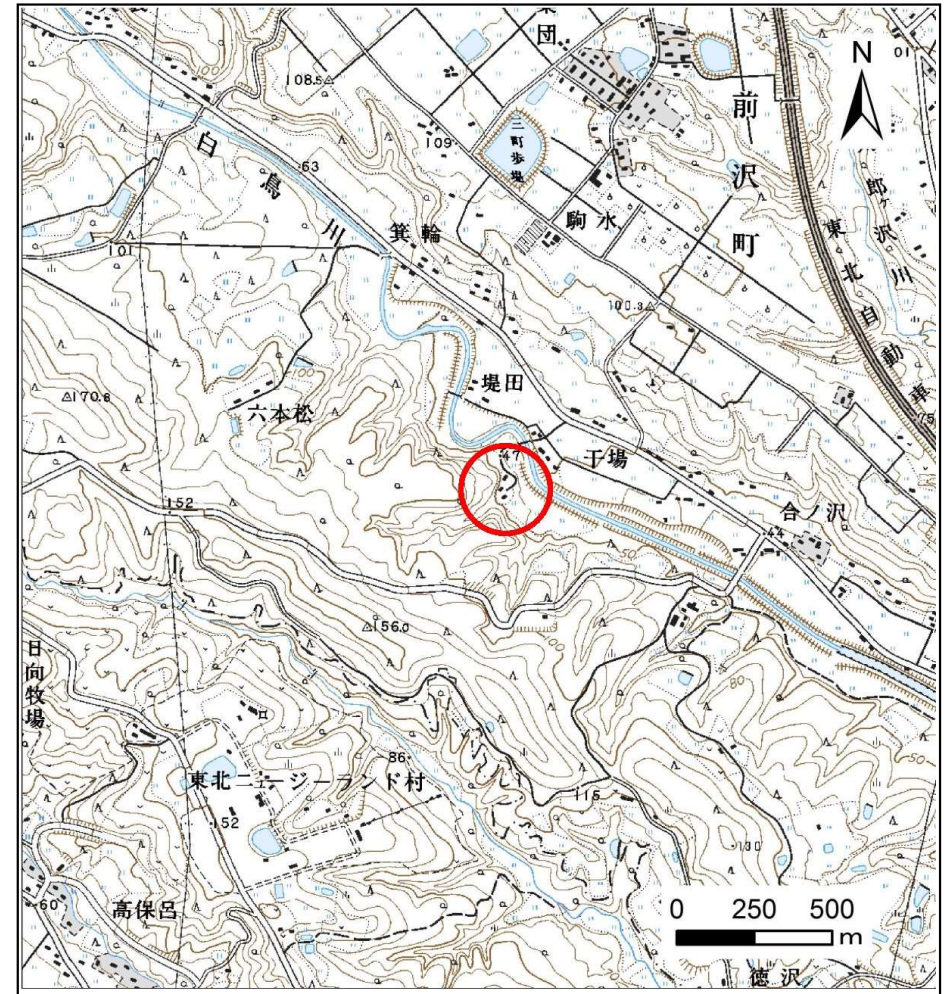
# 土砂災害防止に関する基礎調査(土石流)

表紙 位置図、概況図

自然現象の種類	土石流
溪流番号	B163134
水系名	北上川
河川名	白鳥川
溪流名	六本松
所在地	奥州市前沢区字六本松
調査機関	県南広域振興局土木部



位置図 (S=1:200,000)



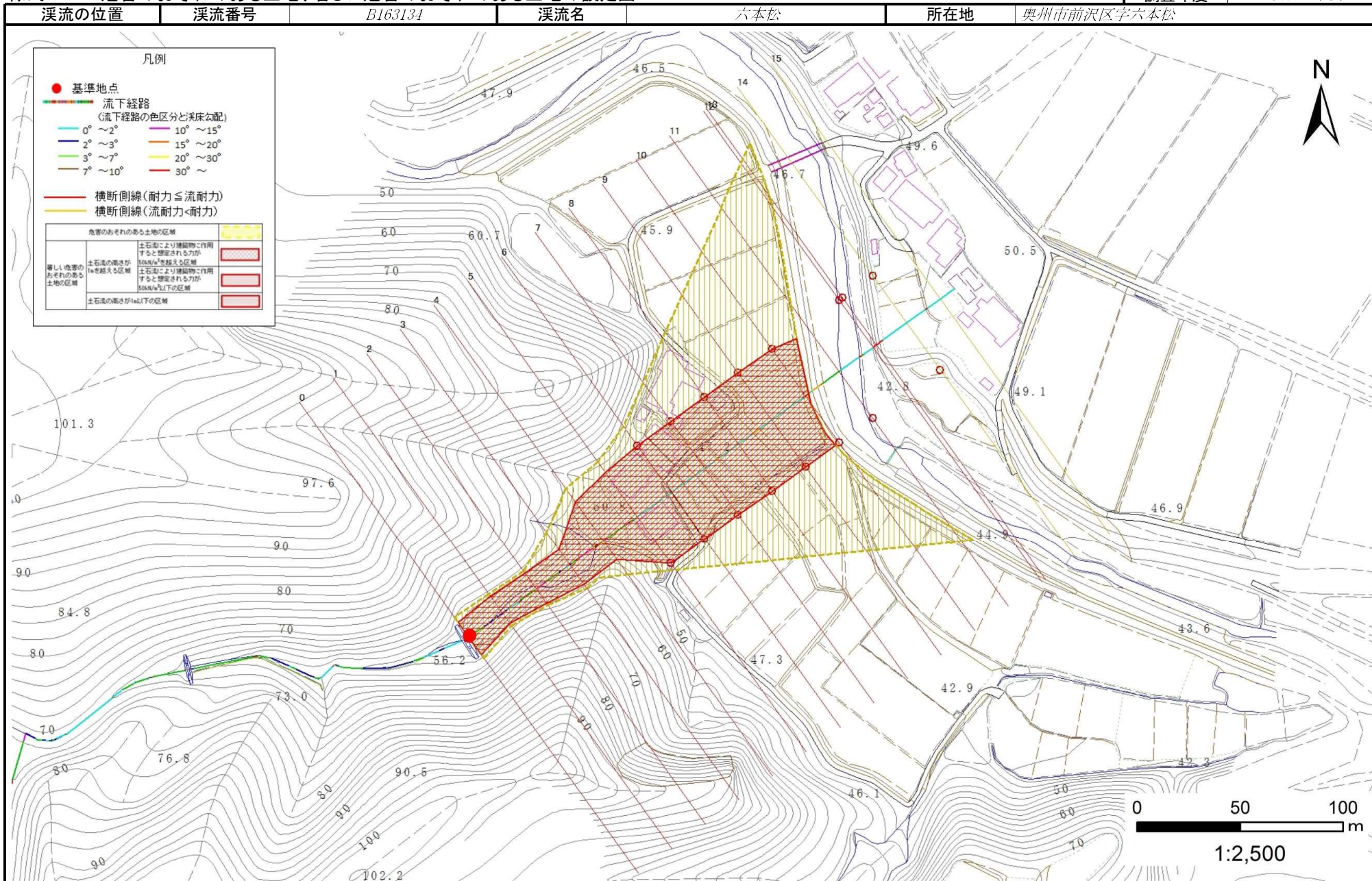
概況図 (S=1:25,000)

岩手県

# 土石流区域調査書

様式3-1 危害のおそれのある土地、著しい危害のおそれのある土地の設定図

調査年度 平成27年度



## 土石流区域調書

様式3-2 建築物に作用すると想定される衝撃に関する事項

調査年度 平成27年度

溪流の位置		溪流番号	B163134		溪流名	六本松	所在地	奥州市前沢区字六本松	
横断測線番号	土石流の高さh(m)	土石流の流体力Fd(kN/m <sup>2</sup> )	建築物の耐力P2(kN/m <sup>2</sup> )	横断測線番号	土石流の高さh(m)	土石流の流体力Fd(kN/m <sup>2</sup> )	建築物の耐力P2(kN/m <sup>2</sup> )		
No.0	2.26	29.77	4.67						
No.1	2.46	35.07	4.56						
No.2	2.36	31.38	4.61						
No.3	2.26	21.87	4.67						
No.4	1.66	14.88	5.38						
No.5	1.24	10.11	6.49						
No.6	1.26	9.78	6.44						
No.7	1.24	10.09	6.51						
No.8	1.24	10.16	6.52						
No.9	1.21	10.52	6.60						
No.10	1.33	8.17	6.21						
No.11	1.27	8.84	6.38						
No.12	1.33	8.04	6.19						
No.13	1.49	5.85	5.75						
No.14	1.73	4.05	5.27						
No.15	2.86	1.41	4.50						