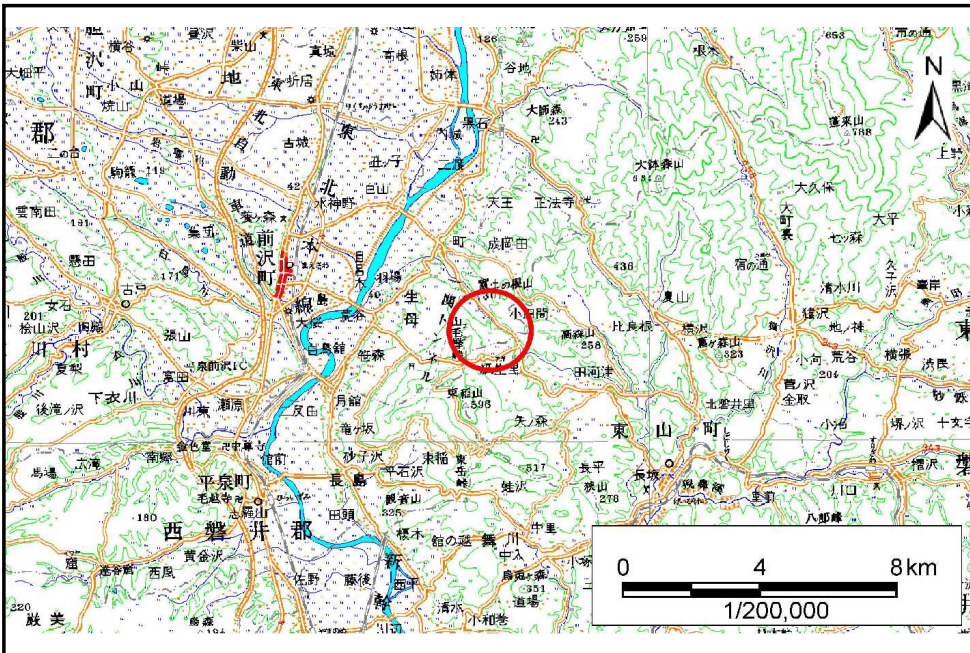


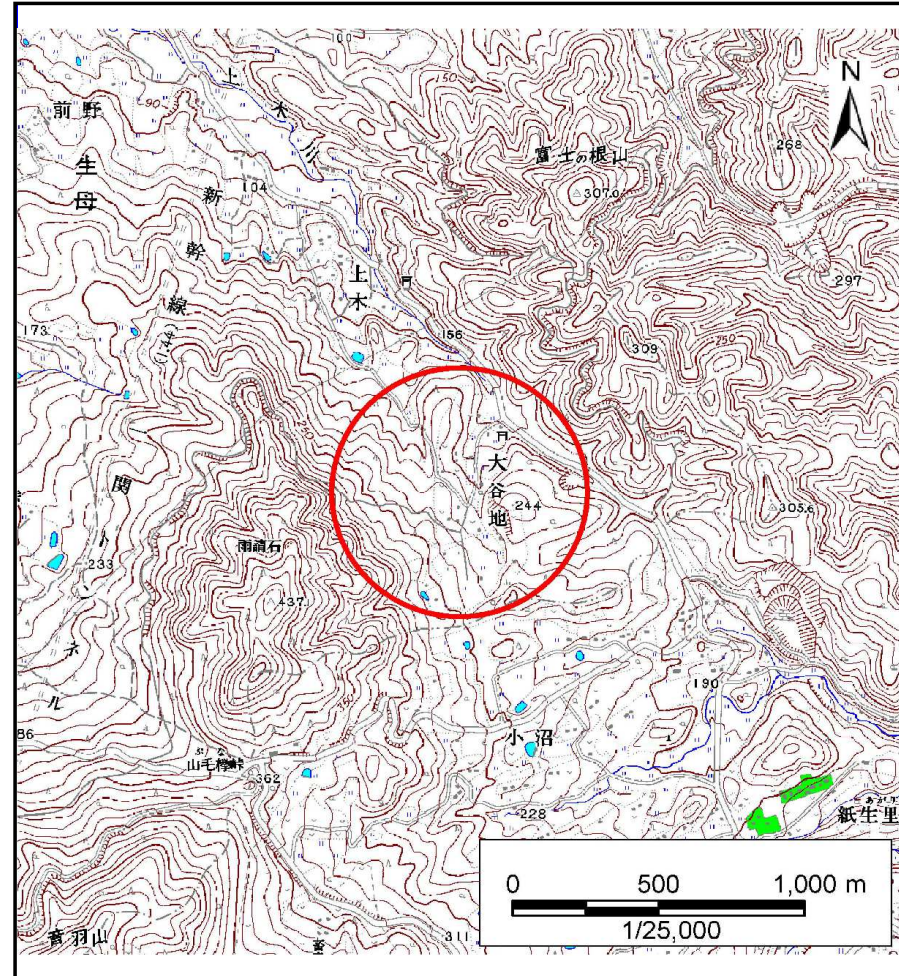
土砂災害防止に関する基礎調査(土石流)

表紙 位置,位置図

自然現象の種類	土石流
溪流番号	A164004
水系名	北上川
河川名	-
溪流名	大谷地の沢
所在地	岩手県奥州市前沢区生母字大谷地
調査機関	岩手県南広域振興局



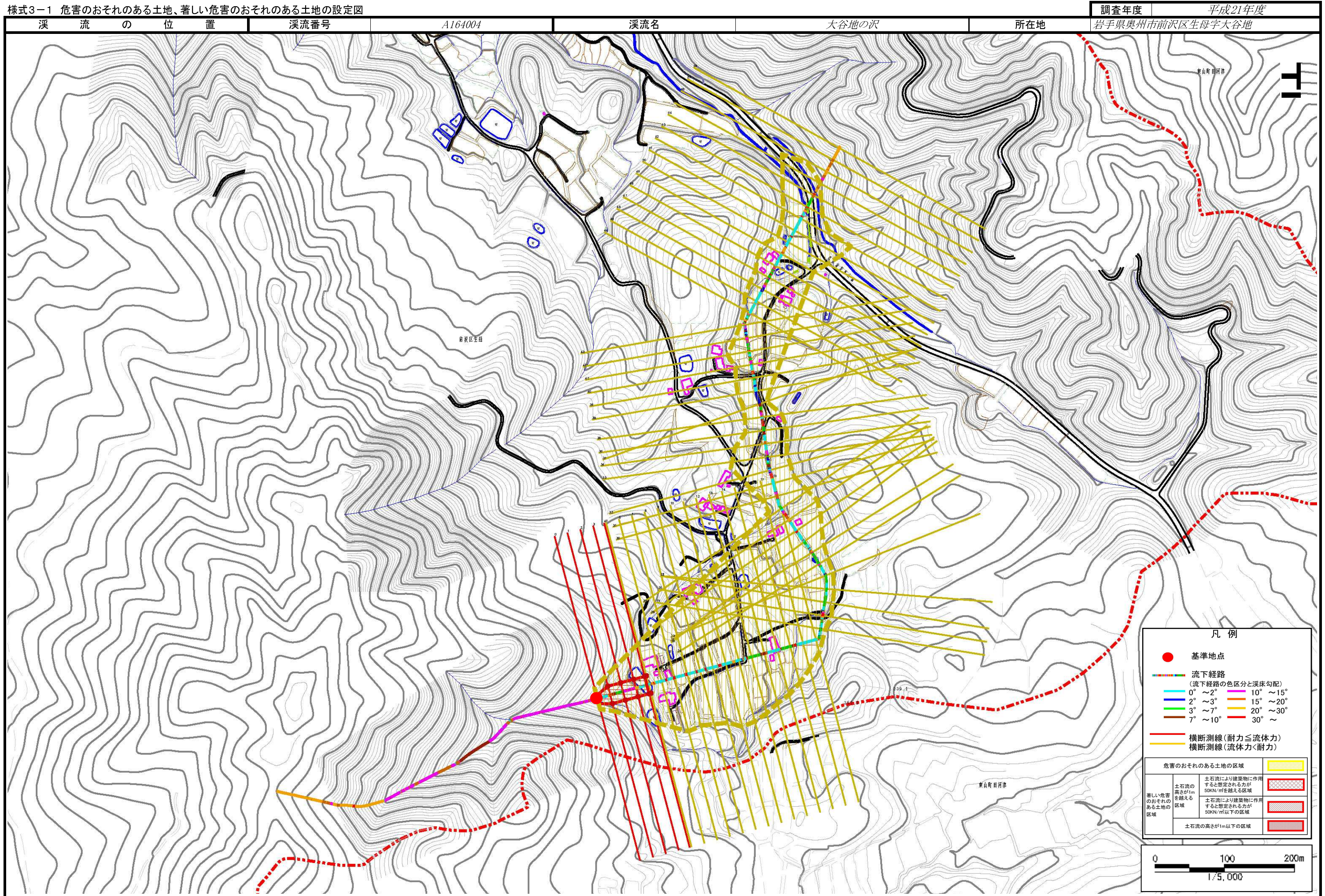
概況図(S=1:200,000)



位置図(S=1:25,000)

土石流区域調査

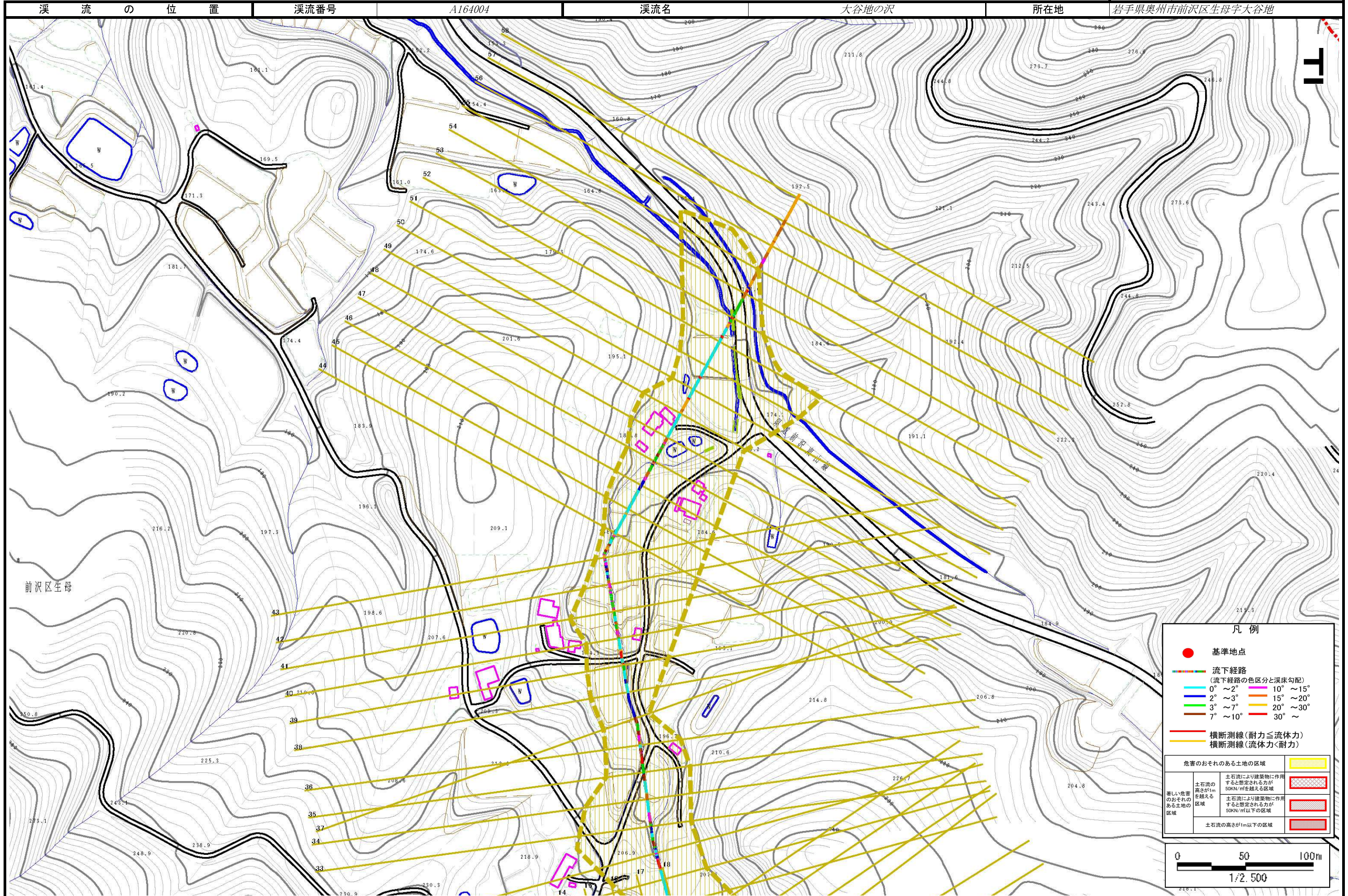
様式3-1 危害のおそれのある土地、著しい危害のおそれのある土地の設定図



土石流区域調査

様式3-1 危害のおそれのある土地、著しい危害のおそれのある土地の設定図

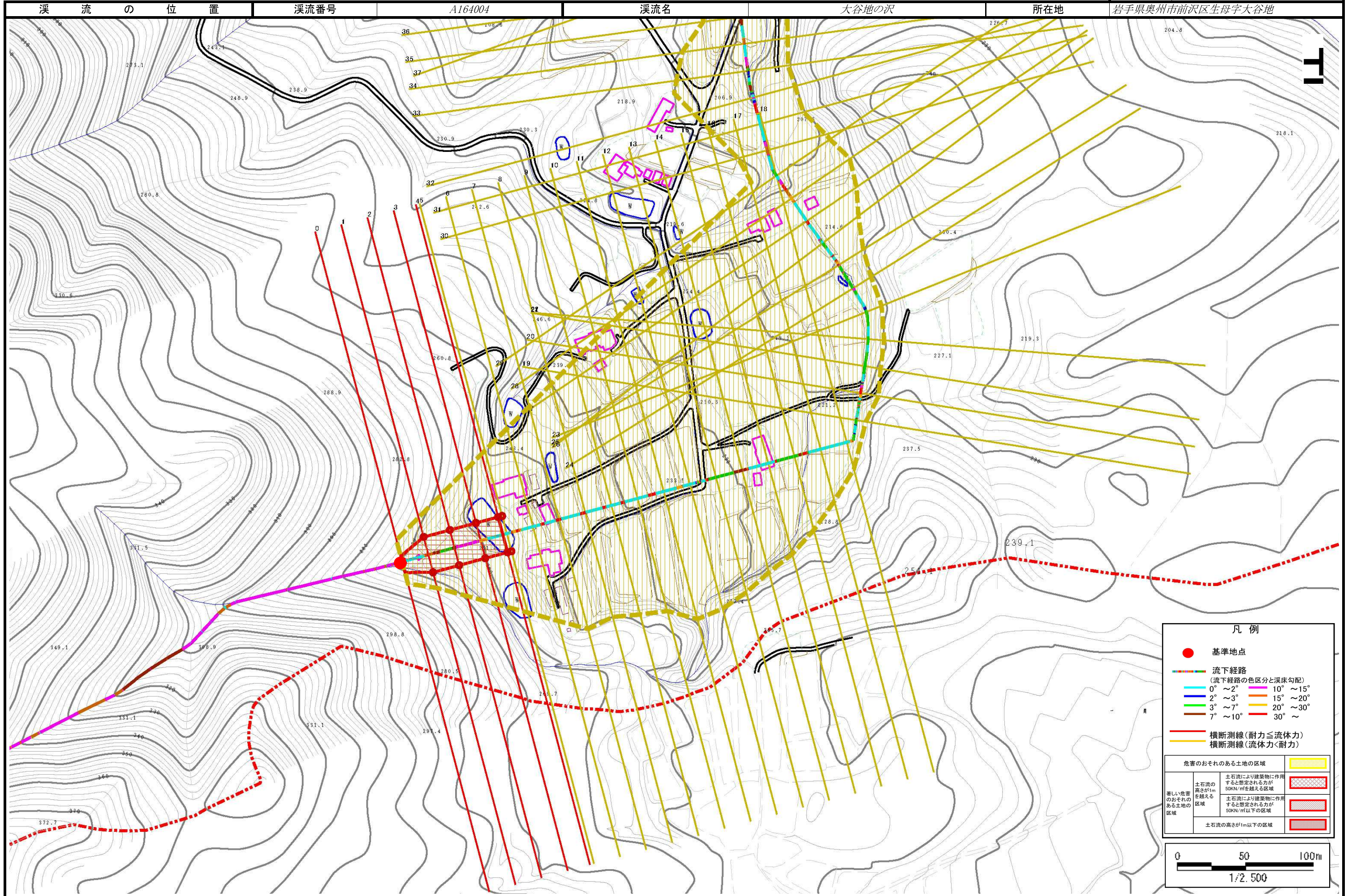
調査年度 平成21年度



土石流区域調書

様式3-1 危害のおそれのある土地、著しい危害のおそれのある土地の設定図

調査年度 平成21年度



土石流区域調書

様式3-2 建築物に作用すると想定される衝撃に関する事項

調査年度	平成21年度
------	--------

溪流の位置	溪流番号	A164004	溪流名	大谷地の沢	所在地	岩手県奥州市前沢区生母字大谷地
-------	------	---------	-----	-------	-----	-----------------

横断測線番号	土石流の高さh(m)	土石流の流体力Fd(kN/m ²)	建築物の耐力P2(kN/m ²)	横断測線番号	土石流の高さh(m)	土石流の流体力Fd(kN/m ²)	建築物の耐力P2(kN/m ²)
No.0	0.89	32.06	8.42	No.27	0.53	1.95	12.95
No.1	0.54	16.16	12.78	No.28	0.51	2.16	13.53
No.2	0.53	15.12	13.08	No.29	0.41	3.35	16.53
No.3	0.52	14.84	13.16	No.30	0.43	2.98	15.67
No.4	0.51	13.57	13.54	No.31	0.49	2.35	14.07
No.5	0.50	13.06	13.69	No.32	0.43	3.05	15.84
No.6	0.50	12.89	13.75	No.33	0.42	3.07	15.88
No.7	0.50	12.93	13.76	No.34	0.43	2.97	15.63
No.8	0.49	12.46	13.88	No.35	0.43	3.03	15.79
No.9	0.48	11.04	14.32	No.36	0.40	3.45	16.76
No.10	0.46	9.75	14.72	No.37	0.37	3.98	17.89
No.11	0.46	9.20	14.88	No.38	0.37	3.95	17.83
No.12	0.45	9.26	14.93	No.39	0.43	2.98	15.66
No.13	0.45	9.04	14.93	No.40	0.40	3.39	16.63
No.14	0.45	8.12	15.17	No.41	0.38	3.81	17.54
No.15	0.44	7.81	15.25	No.42	0.41	3.28	16.37
No.16	0.44	7.27	15.36	No.43	0.40	3.38	16.59
No.17	0.44	6.84	15.44	No.44	0.39	3.65	17.20
No.18	0.44	5.62	15.54	No.45	0.39	3.63	17.15
No.19	0.44	4.68	15.43	No.46	0.42	3.11	15.97
No.20	0.44	4.72	15.49	No.47	0.43	3.00	15.72
No.21	0.44	4.63	15.42	No.48	0.45	2.76	15.12
No.22	0.44	4.48	15.38	No.49	0.44	2.82	15.26
No.23	0.44	4.17	15.27	No.50	0.42	3.19	16.16
No.24	0.45	3.60	14.98	No.51	0.42	3.15	16.06
No.25	0.46	3.22	14.69	No.52	0.44	2.89	15.44
No.26	0.47	2.97	14.45	No.53	0.44	2.93	15.54

