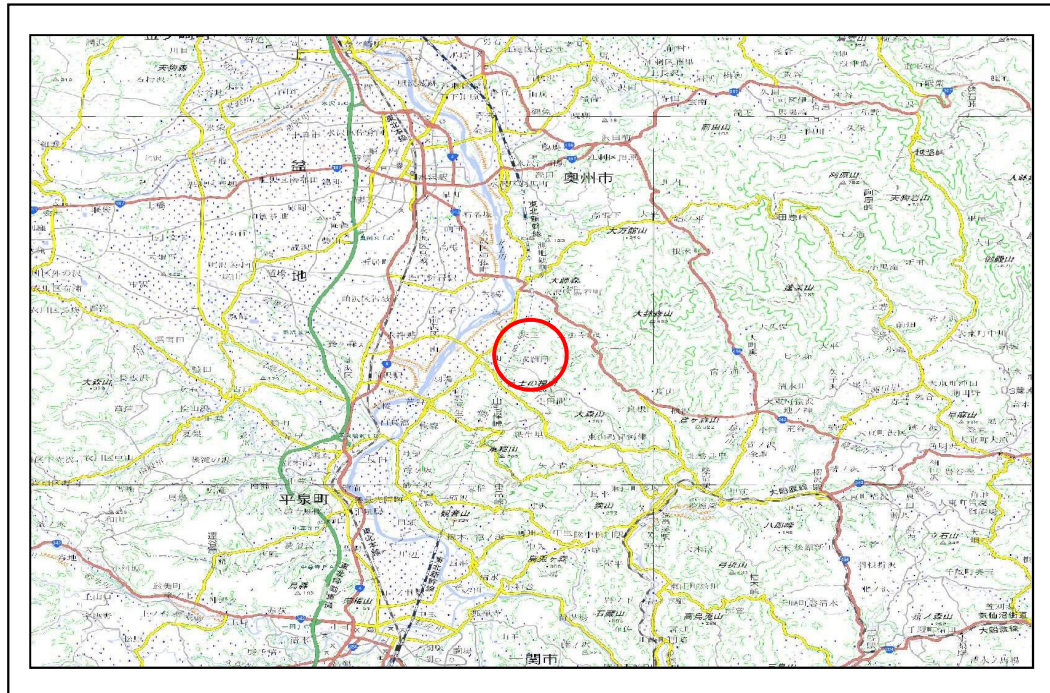


# 土砂災害防止に関する基礎調査(地滑り)

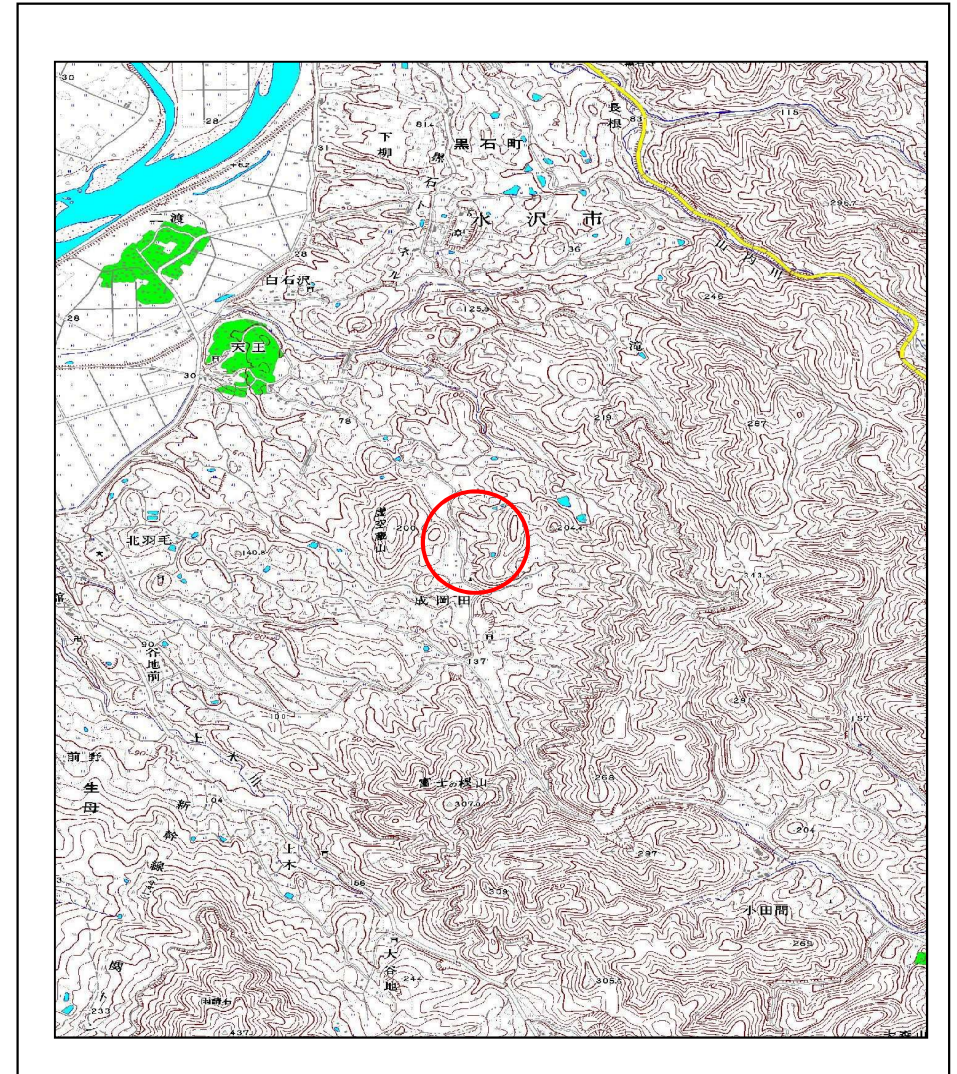
表紙 位置、位置図

自然現象の種類	地滑り
箇所番号	177
箇所名	雪落
所在地	岩手県奥州市前沢生母雪落
調査機関	県南広域振興局土木部



位置図(S=1:200000)

国土地理院の電子地形図20000『新庄』、『一関』及び電子地形図25000『前沢』を掲載



位置図(S=1:25000)

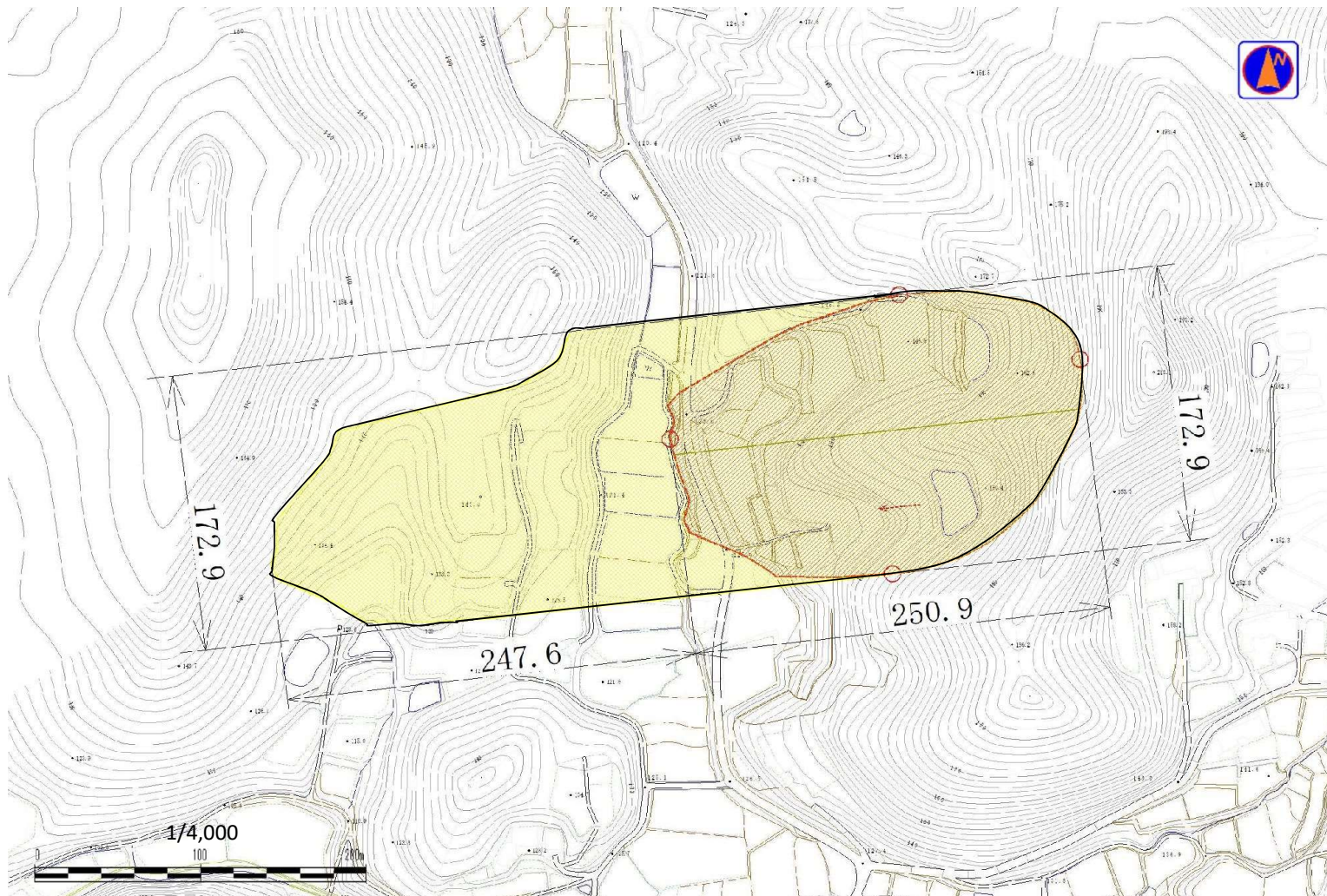


# 地 滑 り 区 域 調 査 書

様式3-1 危害のおそれのある土地等の設定図 及び 建築物に作用すると想定される衝撃に関する事項

調査年度 平成30年度

地 滑 り の 位 置	箇所番号 177	箇所名 雪落	所在地 岩手県奥州市前沢生母雪落
地滑り区域名	A	ランク区分	D
			箇所区分 地すべり危険箇所



凡 例	
	地滑り区域
	地滑り方向(滑動が確認できる)
	地滑り方向(滑動が確認できない)
	特定境界線(確定)
	特定境界線(推定)
	端点(末端・上下端点)
	危害のおそれのある土地の区域
	著しい危害のおそれのある土地の区域

土石等の移動により建築物の 地上部に作用すると想定される力		
力の大きさのうち最 大のもの F1(kN/m <sup>2</sup> )	建築物の耐力 W2(kN/m <sup>2</sup> )	土石等の高さ (m)
-	-	-

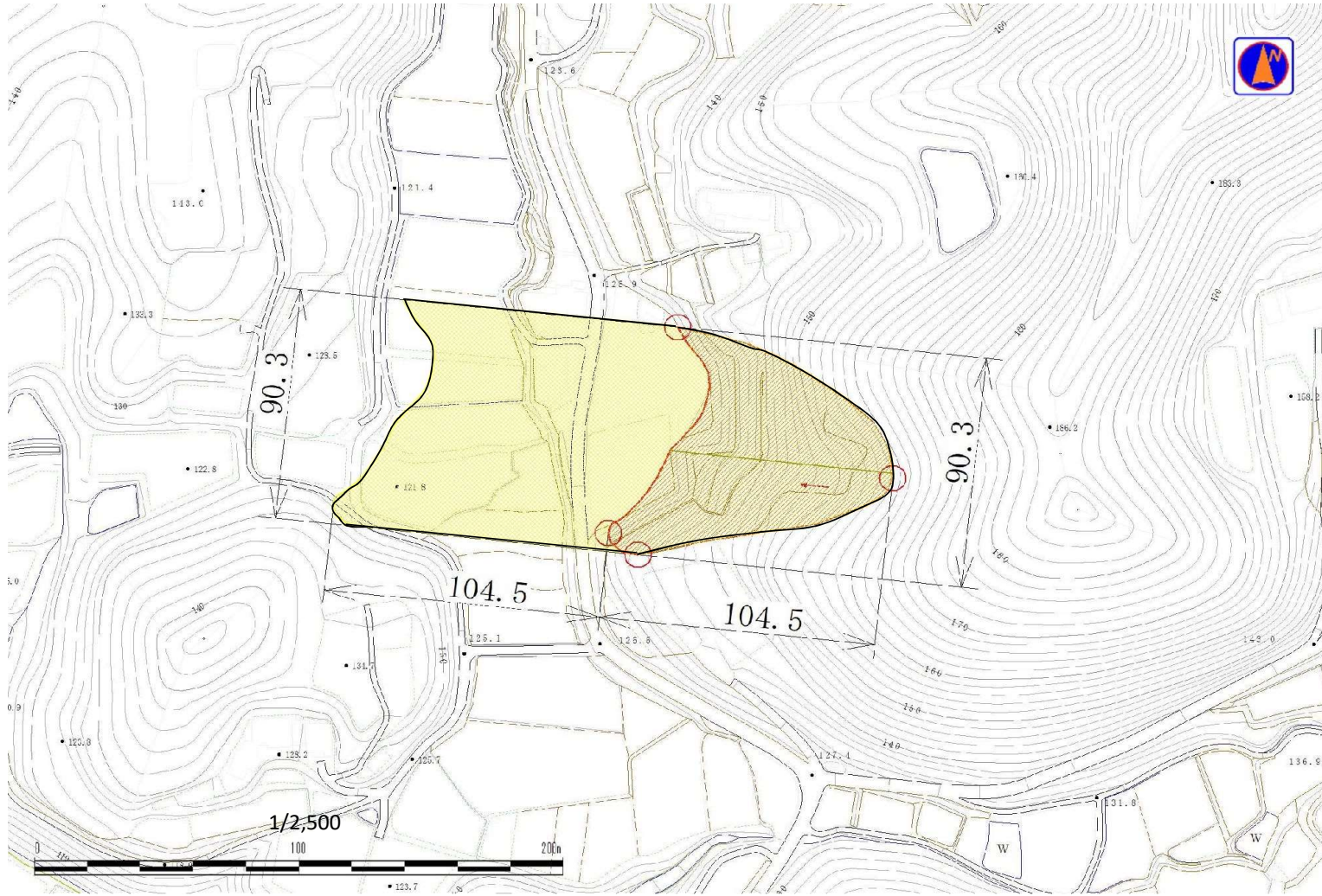


# 地 滑 り 区 域 調 査 書

様式3-1 危害のおそれのある土地等の設定図 及び 建築物に作用すると想定される衝撃に関する事項

調査年度 平成30年度

地 滑 り の 位 置	箇所番号 <span style="float: right;">177</span>	箇所名 <span style="float: right;">雪落</span>	所在地 <span style="float: right;">岩手県奥州市前沢生母雪落</span>
地滑り区域名	B	ランク区分	D
			箇所区分 <span style="float: right;">地すべり危険箇所</span>



凡 例	
	地滑り区域
	地滑り方向(滑動が確認できる)
	地滑り方向(滑動が確認できない)
	特定境界線(確定)
	特定境界線(推定)
	端点(末端・上下端点)
	危害のおそれのある土地の区域
	著しい危害のおそれのある土地の区域

土石等の移動により建築物の 地上部に作用すると想定される力		
力の大きさのうち最 大のもの F1(kN/m <sup>2</sup> )	建築物の耐力 W2(kN/m <sup>2</sup> )	土石等の高さ (m)
-	-	-