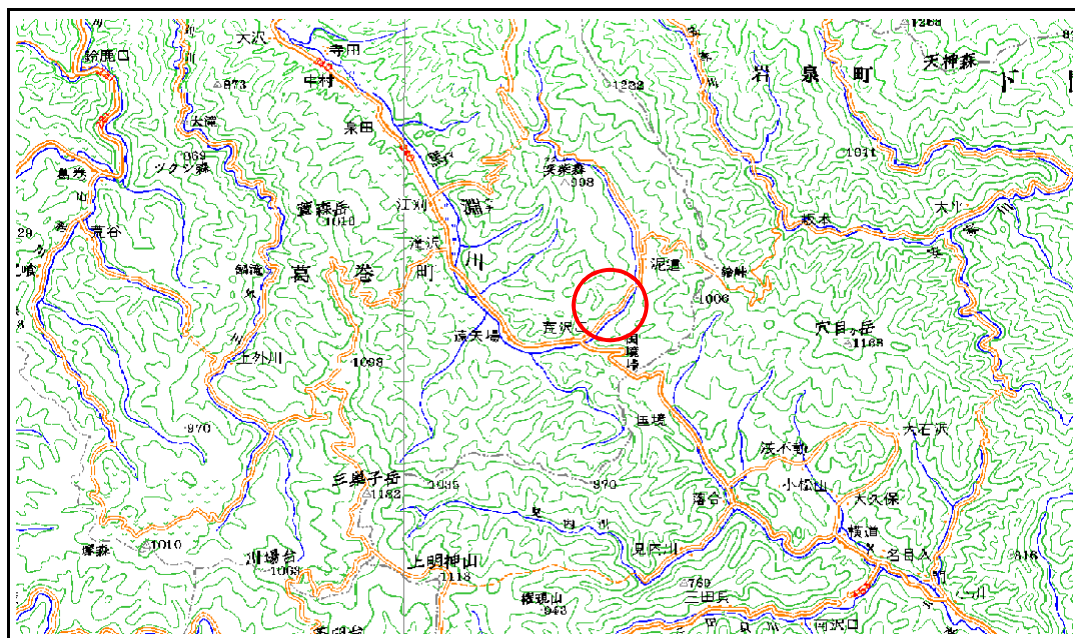


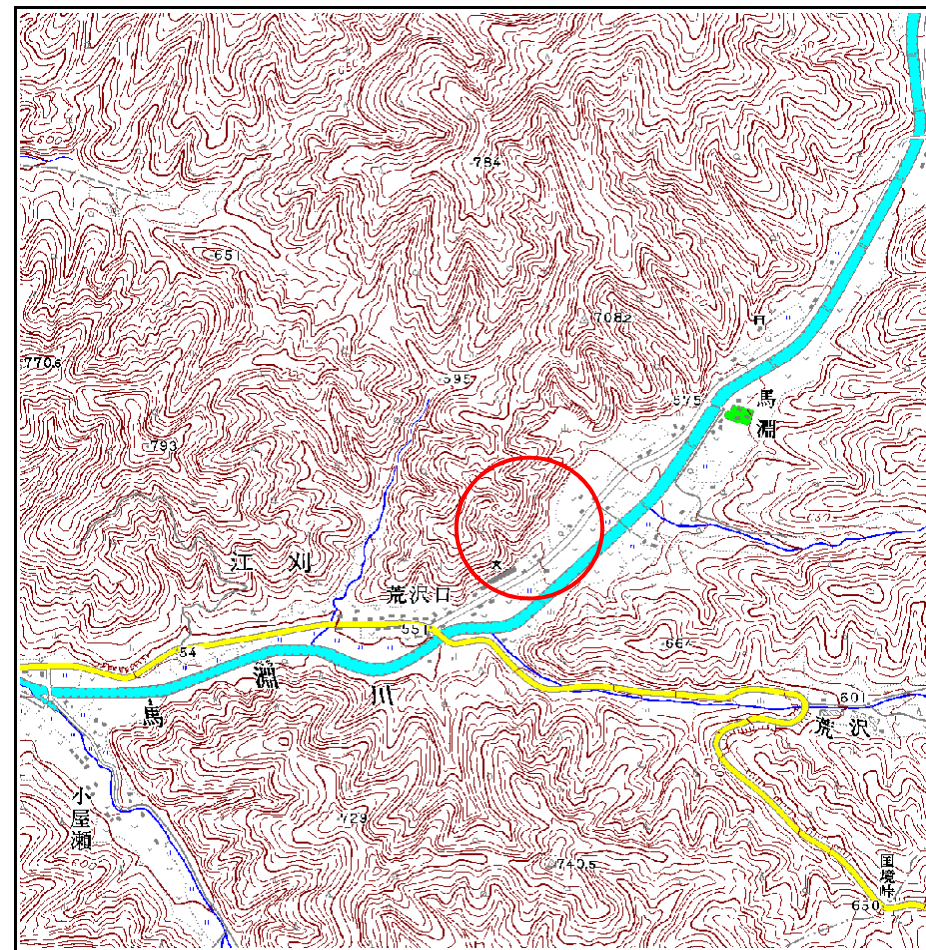
# 土砂災害防止に関する基礎調査(急傾斜地の崩壊)

表紙 概況、位置図

自然現象の種類	急傾斜地の崩壊
箇所番号	050A0039-2
箇所名	荒沢口-2
所在地	岩手郡葛巻町荒沢口
調査機関	盛岡地方振興局土木部



位置図 (S=1:200,000)



概況図 (S=1:25,000)

岩手県

# 急傾斜地の崩壊区域調査

様式3-1 危害のおそれのある土地、著しい危害のおそれのある土地の設定図

調査年度 平成18年度

急傾斜地の位置 箇所番号 050A0039-2 箇所名 荒沢口-2 所在地 岩手郡葛巻町荒沢口



- |    |      |        |                     |  |
|----|------|--------|---------------------|--|
| 凡例 | ■ 上端 | — 横断測線 | ▭ 危害のおそれのある土地の区域    | ▭ 土石等の移動による力が100kN/m <sup>2</sup> を超える範囲 |
|    | ▲ 下端 |        | ▭ 著しい危害のおそれのある土地の区域 | ▭ 土石等の堆積高が3mを超える範囲                       |

## 急傾斜地の崩壊区域調査

様式3-2 建築物に作用すると想定される衝撃に関する事項 (1/1)

													調査年度	平成18年度			
急傾斜地の位置		箇所番号	050A0039-2			箇所名	荒沢口-2			所在地	岩手郡葛巻町荒沢口						
横断 測線 番号	急傾斜地の下端に隣接する土地								急傾斜地内								
	土石等の移動の高さと力の大きさ				土石等の堆積高さとの大きさ				土石等の移動の高さと力の大きさ				土石等の堆積高さとの大きさ				
	区分	高さ (m)	下端からの距離 (m)	力の大きさ (kN/m <sup>2</sup> )	区分	下端からの水平 距離(m)	高さ (m)	力の大きさ (kN/m <sup>2</sup> )	区分	高さ (m)	上端からの比高 (m)	力の大きさ (kN/m <sup>2</sup> )	区分	上端からの比高 (m)	高さ (m)	力の大きさ (kN/m <sup>2</sup> )	
1	100kN/m <sup>2</sup> を超える	1.00	0.00 ~ 0.33	104.83	3mを超える	- ~ -	-	-	100kN/m <sup>2</sup> を超える	1.00	11.83 ~ 13.05	104.83	3mを超える	- ~ -	-	-	
	それ以外	1.00	0.33 ~ 8.11	100.00	それ以外	0.00 ~ 8.11	1.98	9.98	それ以外	1.00	5.00 ~ 11.83	100.00	それ以外	5.00 ~ 13.05	1.98	9.98	
2	100kN/m <sup>2</sup> を超える	1.00	0.00 ~ 1.13	117.05	3mを超える	- ~ -	-	-	100kN/m <sup>2</sup> を超える	1.00	10.53 ~ 14.02	117.05	3mを超える	- ~ -	-	-	
	それ以外	1.00	1.13 ~ 8.92	100.00	それ以外	0.00 ~ 8.92	2.20	11.12	それ以外	1.00	5.00 ~ 10.53	100.00	それ以外	5.00 ~ 14.02	2.20	11.12	
3	100kN/m <sup>2</sup> を超える	1.00	0.00 ~ 3.47	155.98	3mを超える	0.00 ~ 0.42	3.23	16.32	100kN/m <sup>2</sup> を超える	1.00	10.58 ~ 32.84	155.98	3mを超える	25.00 ~ 32.84	3.23	16.32	
	それ以外	1.00	3.47 ~ 11.26	100.00	それ以外	0.42 ~ 11.26	3.00	15.16	それ以外	1.00	5.00 ~ 10.58	100.00	それ以外	5.00 ~ 25.00	3.00	15.16	
4	100kN/m <sup>2</sup> を超える	1.00	0.00 ~ 3.67	159.45	3mを超える	0.00 ~ 0.43	3.24	16.35	100kN/m <sup>2</sup> を超える	1.00	10.58 ~ 38.00	159.45	3mを超える	25.00 ~ 38.00	3.24	16.35	
	それ以外	1.00	3.67 ~ 11.45	100.00	それ以外	0.43 ~ 11.45	3.00	15.16	それ以外	1.00	5.00 ~ 10.58	100.00	それ以外	5.00 ~ 25.00	3.00	15.16	
5	100kN/m <sup>2</sup> を超える	1.00	0.00 ~ 3.87	163.03	3mを超える	0.00 ~ 2.30	4.08	20.62	100kN/m <sup>2</sup> を超える	1.00	10.54 ~ 61.14	163.03	3mを超える	25.00 ~ 61.14	4.08	20.62	
	それ以外	1.00	3.87 ~ 11.65	100.00	それ以外	2.30 ~ 11.65	3.00	15.16	それ以外	1.00	5.00 ~ 10.54	100.00	それ以外	5.00 ~ 25.00	3.00	15.16	
6	100kN/m <sup>2</sup> を超える	1.00	0.00 ~ 4.02	165.77	3mを超える	0.00 ~ 2.46	4.21	21.28	100kN/m <sup>2</sup> を超える	1.00	10.69 ~ 60.00	165.77	3mを超える	25.00 ~ 60.00	4.21	21.28	
	それ以外	1.00	4.02 ~ 11.80	100.00	それ以外	2.46 ~ 11.80	3.00	15.16	それ以外	1.00	5.00 ~ 10.69	100.00	それ以外	5.00 ~ 25.00	3.00	15.16	
7	100kN/m <sup>2</sup> を超える	1.00	0.00 ~ 3.89	163.46	3mを超える	0.00 ~ 2.29	4.08	20.60	100kN/m <sup>2</sup> を超える	1.00	10.54 ~ 82.16	163.46	3mを超える	25.00 ~ 82.16	4.08	20.60	
	それ以外	1.00	3.89 ~ 11.68	100.00	それ以外	2.29 ~ 11.68	3.00	15.16	それ以外	1.00	5.00 ~ 10.54	100.00	それ以外	5.00 ~ 25.00	3.00	15.16	
8	100kN/m <sup>2</sup> を超える	1.00	0.00 ~ 3.88	163.19	3mを超える	0.00 ~ 2.28	4.06	20.54	100kN/m <sup>2</sup> を超える	1.00	10.53 ~ 94.83	163.19	3mを超える	25.00 ~ 94.83	4.06	20.54	
	それ以外	1.00	3.88 ~ 11.66	100.00	それ以外	2.28 ~ 11.66	3.00	15.16	それ以外	1.00	5.00 ~ 10.53	100.00	それ以外	5.00 ~ 25.00	3.00	15.16	
9	100kN/m <sup>2</sup> を超える	1.00	0.00 ~ 3.68	159.71	3mを超える	0.00 ~ 2.16	3.97	20.08	100kN/m <sup>2</sup> を超える	1.00	10.56 ~ 105.36	159.71	3mを超える	30.00 ~ 105.36	3.97	20.08	
	それ以外	1.00	3.68 ~ 11.47	100.00	それ以外	2.16 ~ 11.47	3.00	15.16	それ以外	1.00	5.00 ~ 10.56	100.00	それ以外	5.00 ~ 30.00	3.00	15.16	
10	100kN/m <sup>2</sup> を超える	1.00	0.00 ~ 3.62	158.57	3mを超える	0.00 ~ 2.12	3.95	19.95	100kN/m <sup>2</sup> を超える	1.00	10.58 ~ 107.25	158.57	3mを超える	30.00 ~ 107.25	3.95	19.95	
	それ以外	1.00	3.62 ~ 11.40	100.00	それ以外	2.12 ~ 11.40	3.00	15.16	それ以外	1.00	5.00 ~ 10.58	100.00	それ以外	5.00 ~ 30.00	3.00	15.16	
	100kN/m <sup>2</sup> を超える		~		3mを超える	~			100kN/m <sup>2</sup> を超える		~		3mを超える	~			
	それ以外		~		それ以外	~			それ以外		~		それ以外	~			
	100kN/m <sup>2</sup> を超える		~		3mを超える	~			100kN/m <sup>2</sup> を超える		~		3mを超える	~			
	それ以外		~		それ以外	~			それ以外		~		それ以外	~			
	100kN/m <sup>2</sup> を超える		~		3mを超える	~			100kN/m <sup>2</sup> を超える		~		3mを超える	~			
	それ以外		~		それ以外	~			それ以外		~		それ以外	~			
	100kN/m <sup>2</sup> を超える		~		3mを超える	~			100kN/m <sup>2</sup> を超える		~		3mを超える	~			
	それ以外		~		それ以外	~			それ以外		~		それ以外	~			