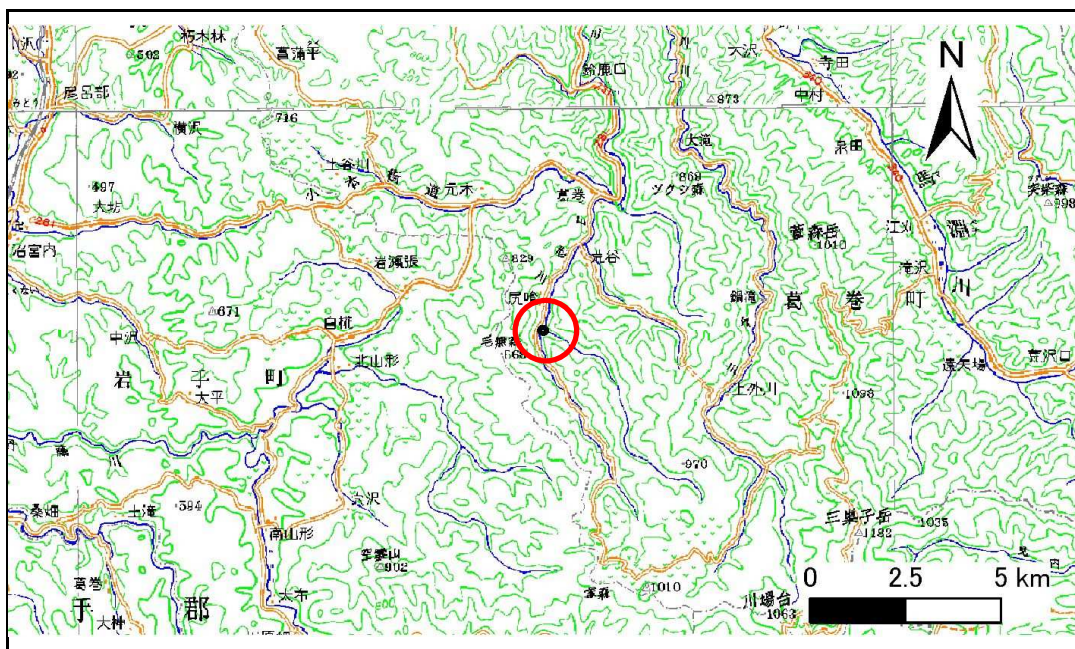


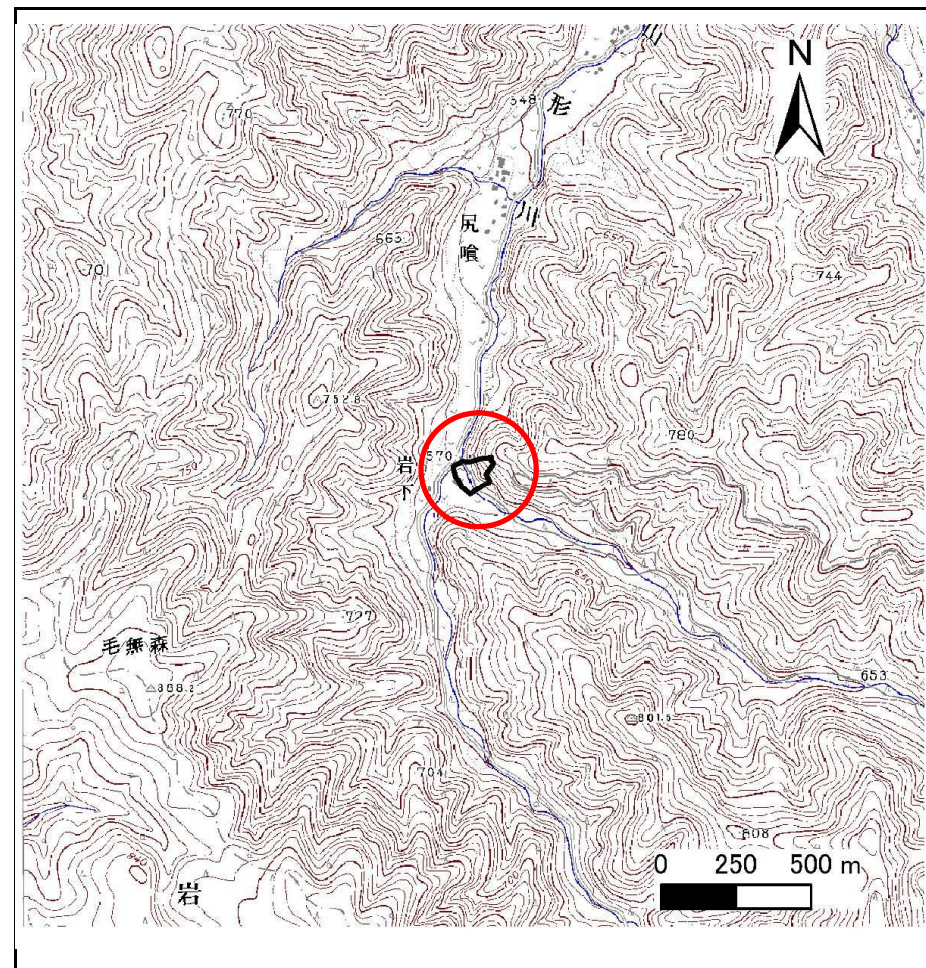
土砂災害防止に関する基礎調査(急傾斜地の崩壊)

表紙 概況、位置図

自然現象の種類	急傾斜地の崩壊
箇所番号	049B1015
箇所名	岩ノ下
所在地	岩手郡葛巻町葛巻第35地割
調査機関	盛岡広域振興局土木部



位置図(S=1:200,000)



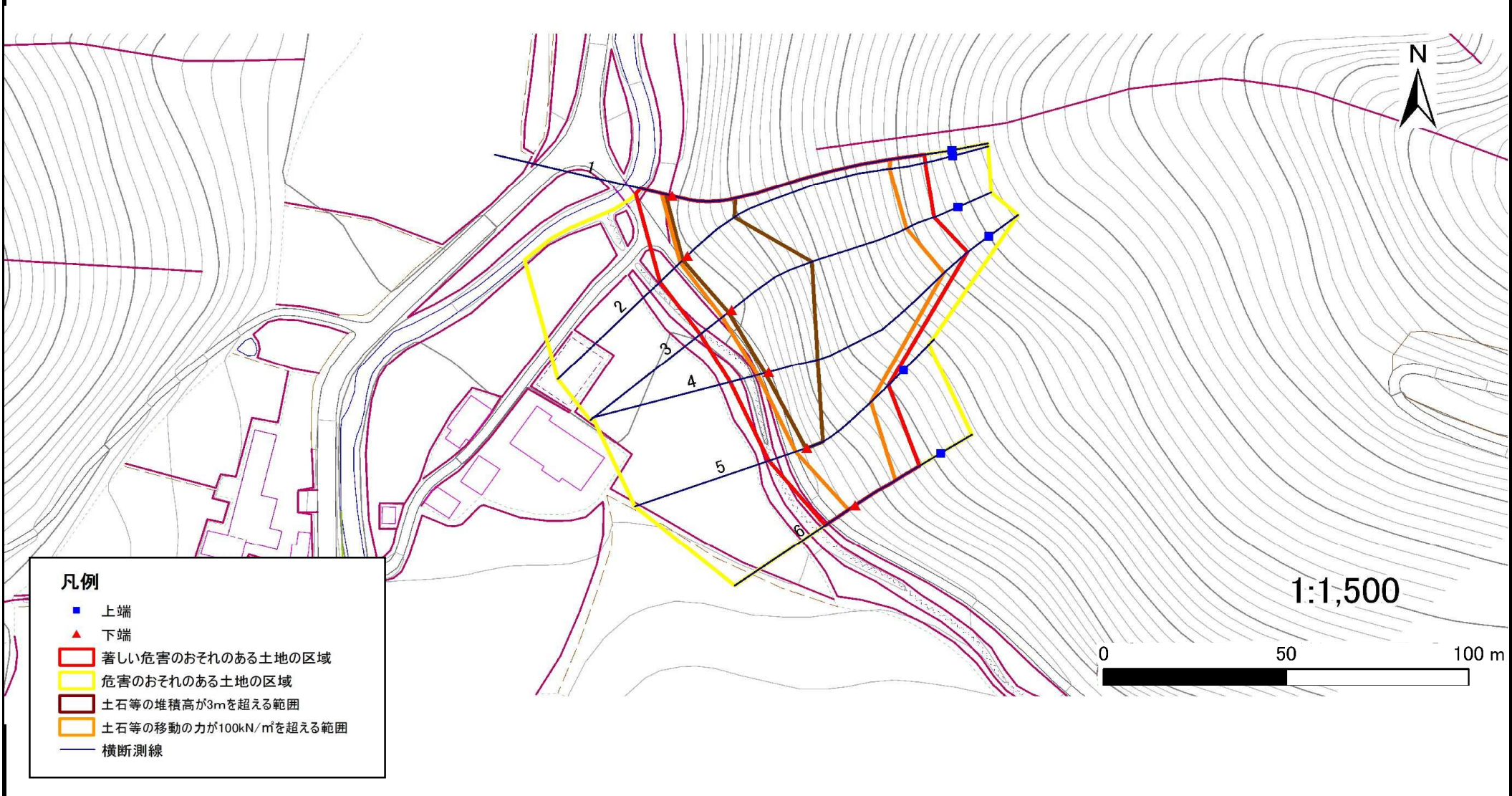
概況図(S=1:25,000)

急傾斜地の崩壊区域調査

様式3-1 危害のおそれのある土地、著しい危害のおそれのある土地の設定図

調査年度	平成24年度
------	--------

急傾斜地の位置	箇所番号	049B1015	箇所名	岩ノ下	所在地	岩手郡葛巻町葛巻第35地割
---------	------	----------	-----	-----	-----	---------------



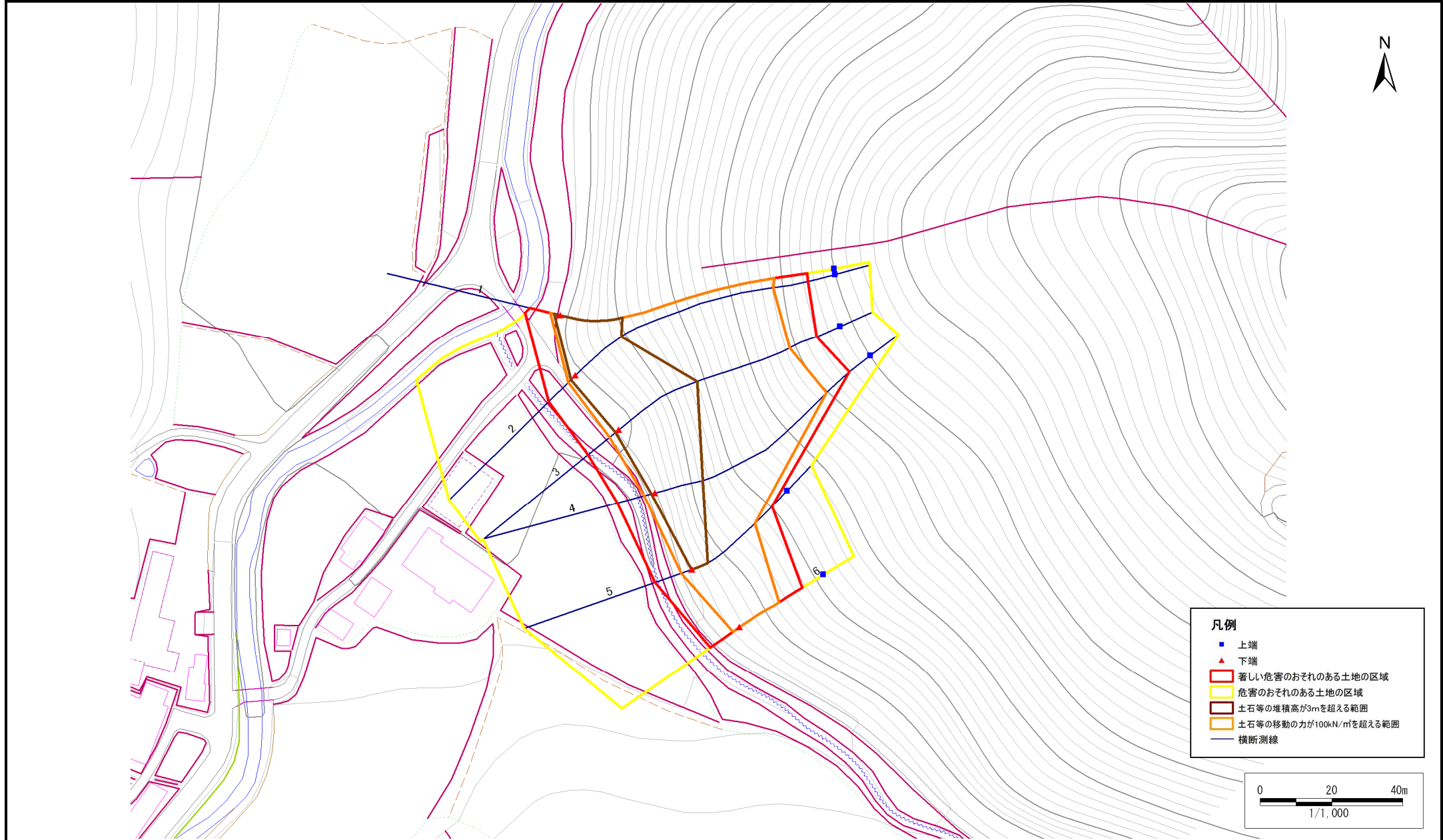
- 凡例**
- 上端
 - ▲ 下端
 - 著しい危害のおそれのある土地の区域
 - 危害のおそれのある土地の区域
 - 土石等の堆積高が3mを超える範囲
 - 土石等の移動の力が100kN/m²を超える範囲
 - 横断測線

急傾斜地の崩壊区域調書

様式3-1 危害のおそれのある土地、著しい危害のおそれのある土地の設定図

調査年度	平成24年度
------	--------

急傾斜地の位置	箇所番号	049B1015	箇所名	岩ノ下	所在地	岩手郡葛巻町葛巻第35地割
---------	------	----------	-----	-----	-----	---------------



急傾斜地の崩壊区域調査

様式3-2 建築物に作用すると想定される衝撃に関する事項(1/1)

調査年度	平成24年度
------	--------

急傾斜地の位置		049B1015			箇所名		岩ノ下		所在地		岩手郡葛巻町葛巻第35地割					
横断 測線 番号	急傾斜地の下端に隣接する土地								急傾斜地内							
	土石等の移動の高さと力の大きさ				土石等の堆積高さとの大きさ				土石等の移動の高さと力の大きさ				土石等の堆積高さとの大きさ			
	区分	高さ (m)	下端からの距離 (m)	力の大きさ (kN/m ²)	区分	下端からの水平 距離(m)	高さ (m)	力の大きさ (kN/m ²)	区分	高さ (m)	上端からの比高 (m)	力の大きさ (kN/m ²)	区分	上端からの比高 (m)	高さ (m)	力の大きさ (kN/m ²)
1	100kN/m ² を超える	1.00	0.00 ~ 2.97	147.24	3mを超える	0.00 ~ 1.84	3.77	20.15	100kN/m ² を超える	1.00	11.10 ~ 51.52	147.24	3mを超える	40.00 ~ 51.52	3.77	20.15
	それ以外	1.00	2.97 ~ 10.76	100.00	それ以外	1.84 ~ 10.76	3.00	16.05	それ以外	1.00	5.00 ~ 11.10	100.00	それ以外	5.00 ~ 40.00	3.00	16.05
2	100kN/m ² を超える	1.00	0.00 ~ 2.79	144.01	3mを超える	0.00 ~ 1.76	3.72	19.90	100kN/m ² を超える	1.00	11.34 ~ 50.79	144.01	3mを超える	40.00 ~ 50.79	3.72	19.90
	それ以外	1.00	2.79 ~ 10.57	100.00	それ以外	1.76 ~ 10.57	3.00	16.05	それ以外	1.00	5.00 ~ 11.34	100.00	それ以外	5.00 ~ 40.00	3.00	16.05
3	100kN/m ² を超える	1.00	0.00 ~ 3.30	152.87	3mを超える	0.00 ~ 1.10	3.50	18.73	100kN/m ² を超える	1.00	10.74 ~ 48.21	152.87	3mを超える	30.00 ~ 48.21	3.50	18.73
	それ以外	1.00	3.30 ~ 11.08	100.00	それ以外	1.10 ~ 11.08	3.00	16.05	それ以外	1.00	5.00 ~ 10.74	100.00	それ以外	5.00 ~ 30.00	3.00	16.05
4	100kN/m ² を超える	1.00	0.00 ~ 3.14	150.06	3mを超える	0.00 ~ 1.02	3.45	18.48	100kN/m ² を超える	1.00	10.90 ~ 49.35	150.06	3mを超える	40.00 ~ 49.35	3.45	18.48
	それ以外	1.00	3.14 ~ 10.92	100.00	それ以外	1.02 ~ 10.92	3.00	16.05	それ以外	1.00	5.00 ~ 10.90	100.00	それ以外	5.00 ~ 40.00	3.00	16.05
5	100kN/m ² を超える	1.00	0.00 ~ 3.27	152.40	3mを超える	0.00 ~ 0.24	3.14	16.78	100kN/m ² を超える	1.00	10.60 ~ 28.90	152.40	3mを超える	25.00 ~ 28.90	3.14	16.78
	それ以外	1.00	3.27 ~ 11.06	100.00	それ以外	0.24 ~ 11.06	3.00	16.05	それ以外	1.00	5.00 ~ 10.60	100.00	それ以外	5.00 ~ 25.00	3.00	16.05
6	100kN/m ² を超える	1.00	0.00 ~ 2.20	134.19	3mを超える	- ~ -	-	-	100kN/m ² を超える	1.00	10.61 ~ 20.10	134.19	3mを超える	- ~ -	-	-
	それ以外	1.00	2.20 ~ 9.99	100.00	それ以外	0.00 ~ 9.99	2.63	14.09	それ以外	1.00	5.00 ~ 10.61	100.00	それ以外	5.00 ~ 20.10	2.63	14.09
	100kN/m ² を超える		~		3mを超える	~			100kN/m ² を超える		~		3mを超える	~		
	それ以外		~		それ以外	~			それ以外		~		それ以外	~		
	100kN/m ² を超える		~		3mを超える	~			100kN/m ² を超える		~		3mを超える	~		
	それ以外		~		それ以外	~			それ以外		~		それ以外	~		
	100kN/m ² を超える		~		3mを超える	~			100kN/m ² を超える		~		3mを超える	~		
	それ以外		~		それ以外	~			それ以外		~		それ以外	~		
	100kN/m ² を超える		~		3mを超える	~			100kN/m ² を超える		~		3mを超える	~		
	それ以外		~		それ以外	~			それ以外		~		それ以外	~		
	100kN/m ² を超える		~		3mを超える	~			100kN/m ² を超える		~		3mを超える	~		
	それ以外		~		それ以外	~			それ以外		~		それ以外	~		