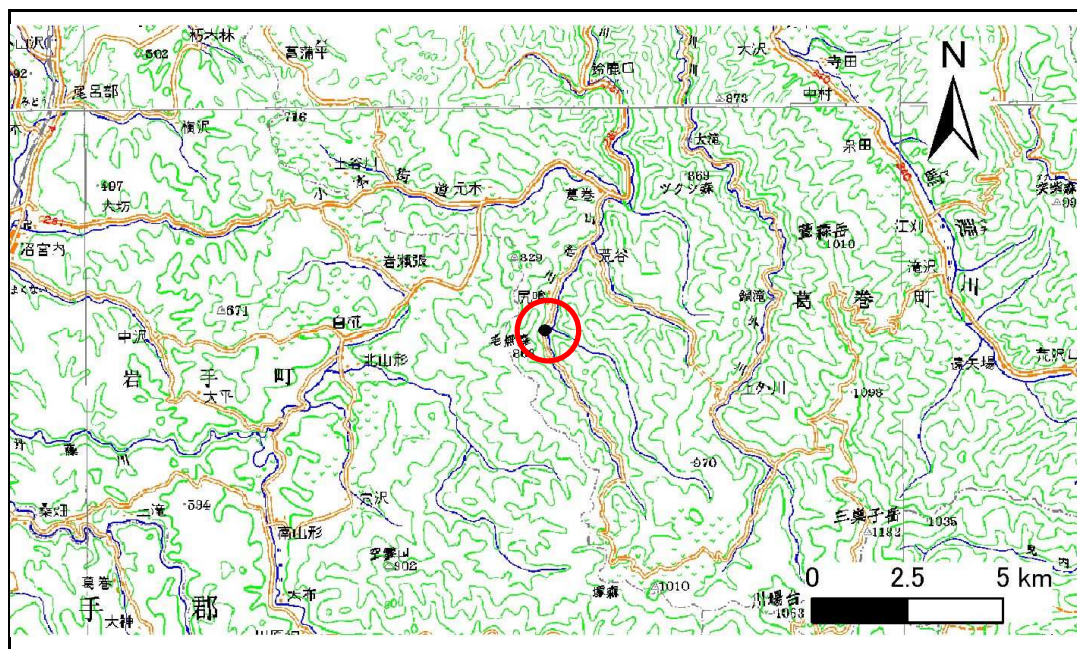


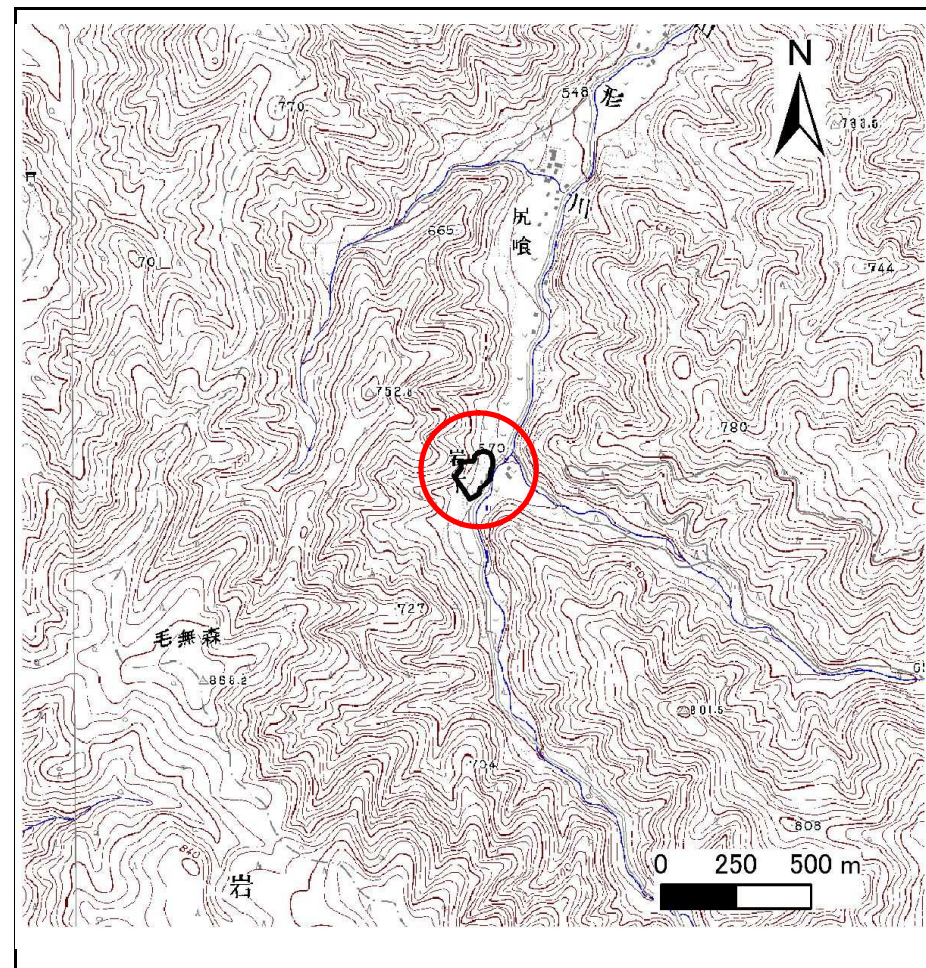
土砂災害防止に関する基礎調査(急傾斜地の崩壊)

表紙 概況、位置図

自然現象の種類	急傾斜地の崩壊
箇所番号	049B1014
箇所名	岩ノ下-1
所在地	岩手郡葛巻町葛巻第34地割
調査機関	盛岡広域振興局土木部



位置図(S=1:200,000)



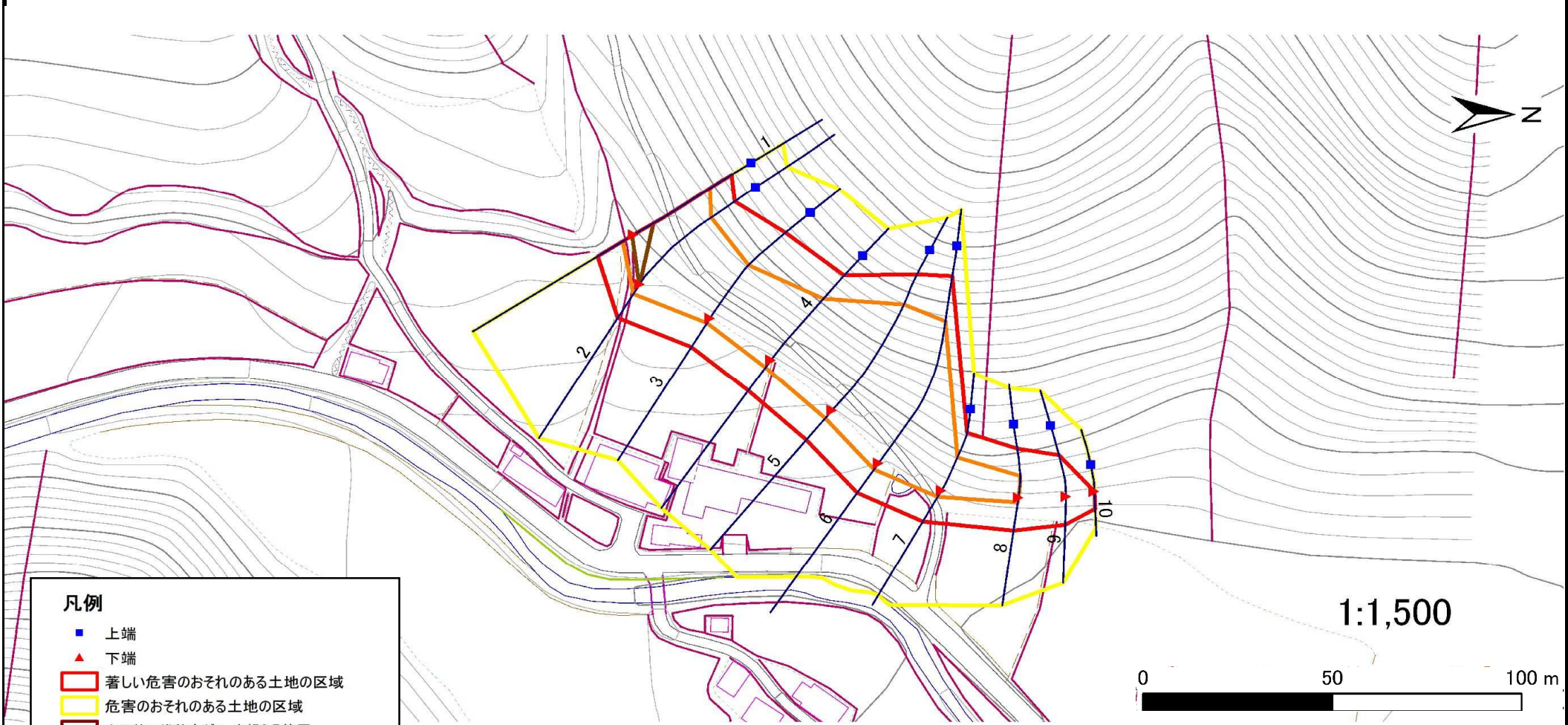
概況図(S=1:25,000)

急傾斜地の崩壊区域調査

様式3-1 危害のおそれのある土地、著しい危害のおそれのある土地の設定図

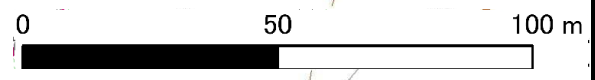
調査年度 平成24年度

急傾斜地の位置	箇所番号	箇所名	所在地
	049B1014	岩ノ下-1	岩手郡葛巻町葛巻第34地割



- 凡例**
- 上端
 - ▲ 下端
 - 著しい危害のおそれのある土地の区域
 - 危害のおそれのある土地の区域
 - 土石等の堆積高が3mを超える範囲
 - 土石等の移動の力が100kN/m²を超える範囲
 - 横断測線

1:1,500

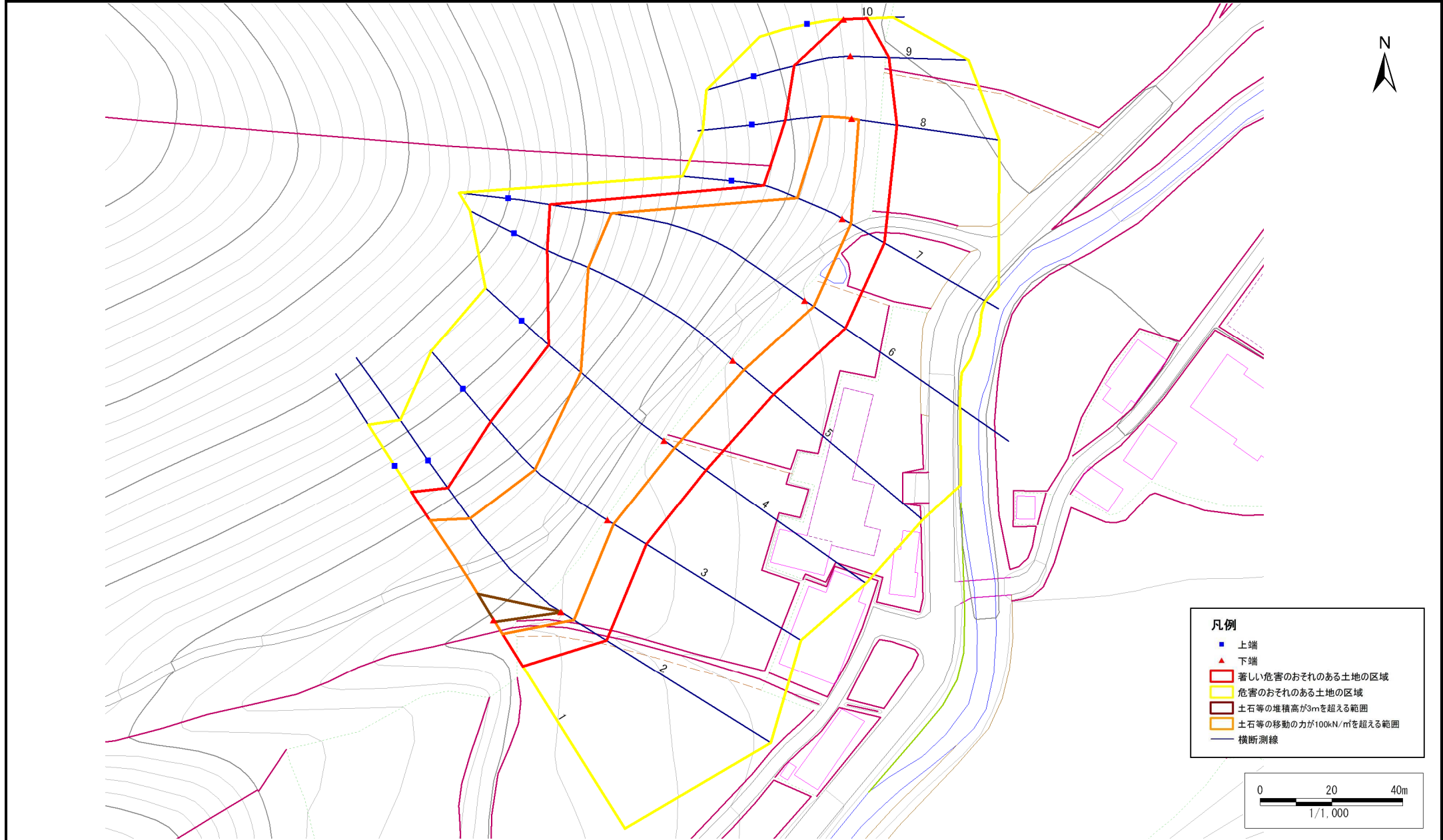


急傾斜地の崩壊区域調書

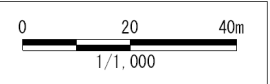
様式3-1 危害のおそれのある土地、著しい危害のおそれのある土地の設定図

調査年度	平成24年度
------	--------

急傾斜地の位置	箇所番号	049B1014	箇所名	岩ノ下-1	所在地	岩手郡葛巻町葛巻第34地割
---------	------	----------	-----	-------	-----	---------------



凡例	
■	上端
▲	下端
■ (Red outline)	著しい危害のおそれのある土地の区域
■ (Yellow outline)	危害のおそれのある土地の区域
■ (Orange outline)	土石等の堆積高が3mを超える範囲
■ (Blue outline)	土石等の移動の力が100kN/mを超える範囲
— (Blue line)	横断測線



急傾斜地の崩壊区域調査

様式3-2 建築物に作用すると想定される衝撃に関する事項(1/1)

調査年度	平成24年度
------	--------

急傾斜地の位置		049B1014			箇所名		岩ノ下-1		所在地		岩手郡葛巻町葛巻第34地割					
横断 測線 番号	急傾斜地の下端に隣接する土地								急傾斜地内							
	土石等の移動の高さと力の大きさ				土石等の堆積高さとの大きさ				土石等の移動の高さと力の大きさ				土石等の堆積高さとの大きさ			
	区分	高さ (m)	下端からの距離 (m)	力の大きさ (kN/m ²)	区分	下端からの水平 距離(m)	高さ (m)	力の大きさ (kN/m ²)	区分	高さ (m)	上端からの比高 (m)	力の大きさ (kN/m ²)	区分	上端からの比高 (m)	高さ (m)	力の大きさ (kN/m ²)
1	100kN/m ² を超える	1.00	0.00 ~ 3.32	153.24	3mを超える	0.00 ~ 0.41	3.22	17.24	100kN/m ² を超える	1.00	10.57 ~ 30.00	153.24	3mを超える	25.00 ~ 30.00	3.22	17.24
	それ以外	1.00	3.32 ~ 11.10	100.00	それ以外	0.41 ~ 11.10	3.00	16.05	それ以外	1.00	5.00 ~ 10.57	100.00	それ以外	5.00 ~ 25.00	3.00	16.05
2	100kN/m ² を超える	1.00	0.00 ~ 3.08	149.15	3mを超える	0.00 ~ 0.17	3.08	16.51	100kN/m ² を超える	1.00	10.58 ~ 30.00	149.15	3mを超える	30.00 ~ 30.00	3.08	16.51
	それ以外	1.00	3.08 ~ 10.87	100.00	それ以外	0.17 ~ 10.87	3.00	16.05	それ以外	1.00	5.00 ~ 10.58	100.00	それ以外	5.00 ~ 30.00	3.00	16.05
3	100kN/m ² を超える	1.00	0.00 ~ 1.46	122.24	3mを超える	- ~ -	-	-	100kN/m ² を超える	1.00	12.65 ~ 23.00	122.24	3mを超える	- ~ -	-	-
	それ以外	1.00	1.46 ~ 9.25	100.00	それ以外	0.00 ~ 9.25	2.39	12.81	それ以外	1.00	5.00 ~ 12.65	100.00	それ以外	5.00 ~ 23.00	2.39	12.81
4	100kN/m ² を超える	1.00	0.00 ~ 2.58	140.51	3mを超える	- ~ -	-	-	100kN/m ² を超える	1.00	10.82 ~ 25.73	140.51	3mを超える	- ~ -	-	-
	それ以外	1.00	2.58 ~ 10.36	100.00	それ以外	0.00 ~ 10.36	2.90	15.49	それ以外	1.00	5.00 ~ 10.82	100.00	それ以外	5.00 ~ 25.73	2.90	15.49
5	100kN/m ² を超える	1.00	0.00 ~ 2.84	144.91	3mを超える	- ~ -	-	-	100kN/m ² を超える	1.00	10.99 ~ 34.26	144.91	3mを超える	- ~ -	-	-
	それ以外	1.00	2.84 ~ 10.62	100.00	それ以外	0.00 ~ 10.62	2.96	15.85	それ以外	1.00	5.00 ~ 10.99	100.00	それ以外	5.00 ~ 34.26	2.96	15.85
6	100kN/m ² を超える	1.00	0.00 ~ 2.11	132.74	3mを超える	- ~ -	-	-	100kN/m ² を超える	1.00	12.35 ~ 38.00	132.74	3mを超える	- ~ -	-	-
	それ以外	1.00	2.11 ~ 9.90	100.00	それ以外	0.00 ~ 9.90	2.81	15.04	それ以外	1.00	5.00 ~ 12.35	100.00	それ以外	5.00 ~ 38.00	2.81	15.04
7	100kN/m ² を超える	1.00	0.00 ~ 2.01	131.12	3mを超える	- ~ -	-	-	100kN/m ² を超える	1.00	10.53 ~ 18.20	131.12	3mを超える	- ~ -	-	-
	それ以外	1.00	2.01 ~ 9.80	100.00	それ以外	0.00 ~ 9.80	2.36	12.65	それ以外	1.00	5.00 ~ 10.53	100.00	それ以外	5.00 ~ 18.20	2.36	12.65
8	100kN/m ² を超える	1.00	0.00 ~ 1.33	120.13	3mを超える	- ~ -	-	-	100kN/m ² を超える	1.00	10.57 ~ 15.00	120.13	3mを超える	- ~ -	-	-
	それ以外	1.00	1.33 ~ 9.11	100.00	それ以外	0.00 ~ 9.11	2.33	12.47	それ以外	1.00	5.00 ~ 10.57	100.00	それ以外	5.00 ~ 15.00	2.33	12.47
9	100kN/m ² を超える	-	- ~ -	-	3mを超える	- ~ -	-	-	100kN/m ² を超える	-	- ~ -	-	3mを超える	- ~ -	-	-
	それ以外	1.00	0.00 ~ 7.71	98.93	それ以外	0.00 ~ 7.71	1.96	10.46	それ以外	1.00	5.00 ~ 11.90	98.93	それ以外	5.00 ~ 11.90	1.96	10.46
10	100kN/m ² を超える	-	- ~ -	-	3mを超える	- ~ -	-	-	100kN/m ² を超える	-	- ~ -	-	3mを超える	- ~ -	-	-
	それ以外	1.00	0.00 ~ 4.75	59.21	それ以外	0.00 ~ 0.00	1.67	8.96	それ以外	1.00	5.00 ~ 5.00	59.21	それ以外	5.00 ~ 5.00	1.67	8.96
	100kN/m ² を超える		~		3mを超える	~			100kN/m ² を超える		~		3mを超える	~		
	それ以外		~		それ以外	~			それ以外		~		それ以外	~		
	100kN/m ² を超える		~		3mを超える	~			100kN/m ² を超える		~		3mを超える	~		
	それ以外		~		それ以外	~			それ以外		~		それ以外	~		
	100kN/m ² を超える		~		3mを超える	~			100kN/m ² を超える		~		3mを超える	~		
	それ以外		~		それ以外	~			それ以外		~		それ以外	~		