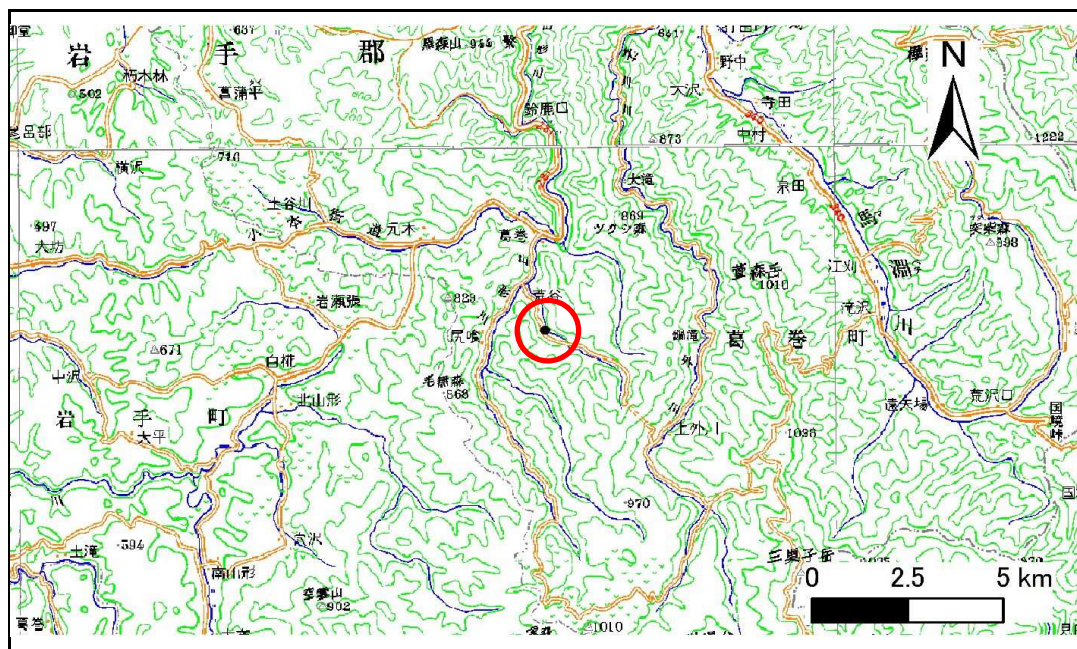


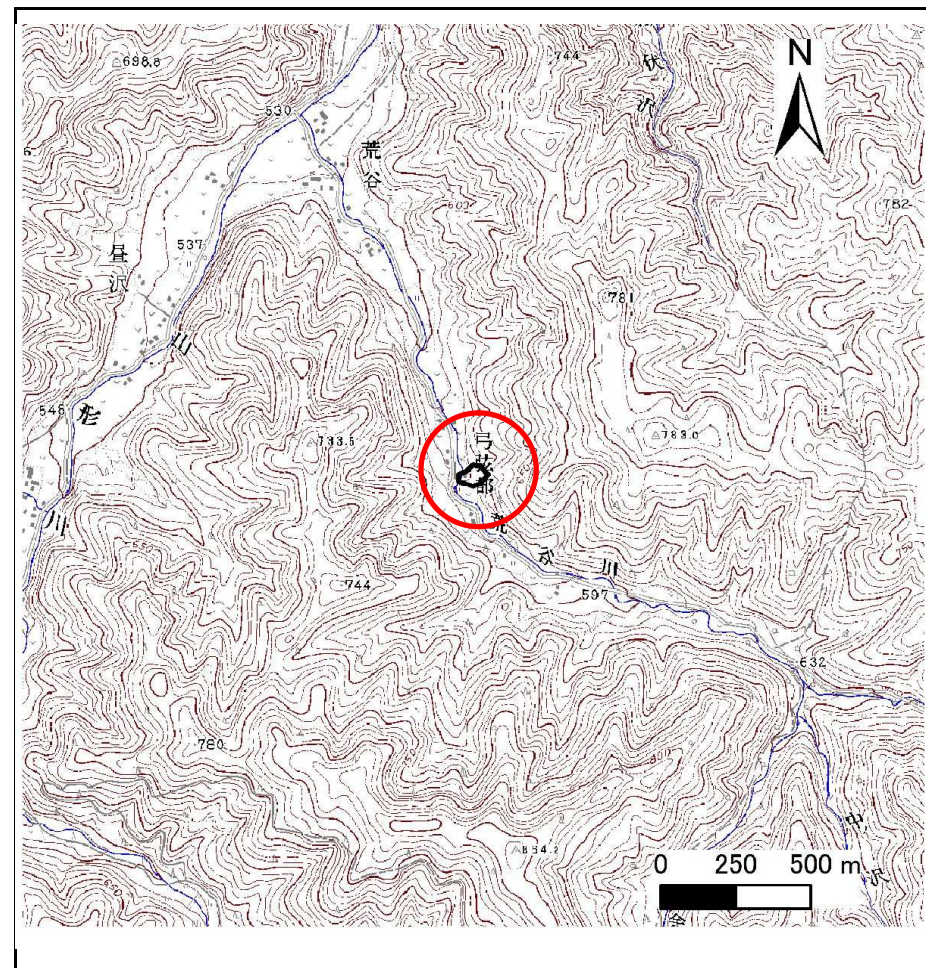
土砂災害防止に関する基礎調査(急傾斜地の崩壊)

表紙 概況、位置図

| | |
|---------|---------------|
| 自然現象の種類 | 急傾斜地の崩壊 |
| 箇所番号 | 049B1013 |
| 箇所名 | 弓弦部 |
| 所在地 | 岩手郡葛巻町葛巻第31地割 |
| 調査機関 | 盛岡広域振興局土木部 |



位置図(S=1:200,000)



概況図(S=1:25,000)

急傾斜地の崩壊区域調査

様式3-1 危害のおそれのある土地、著しい危害のおそれのある土地の設定図

調査年度

平成24年度

急傾斜地の位置

箇所番号

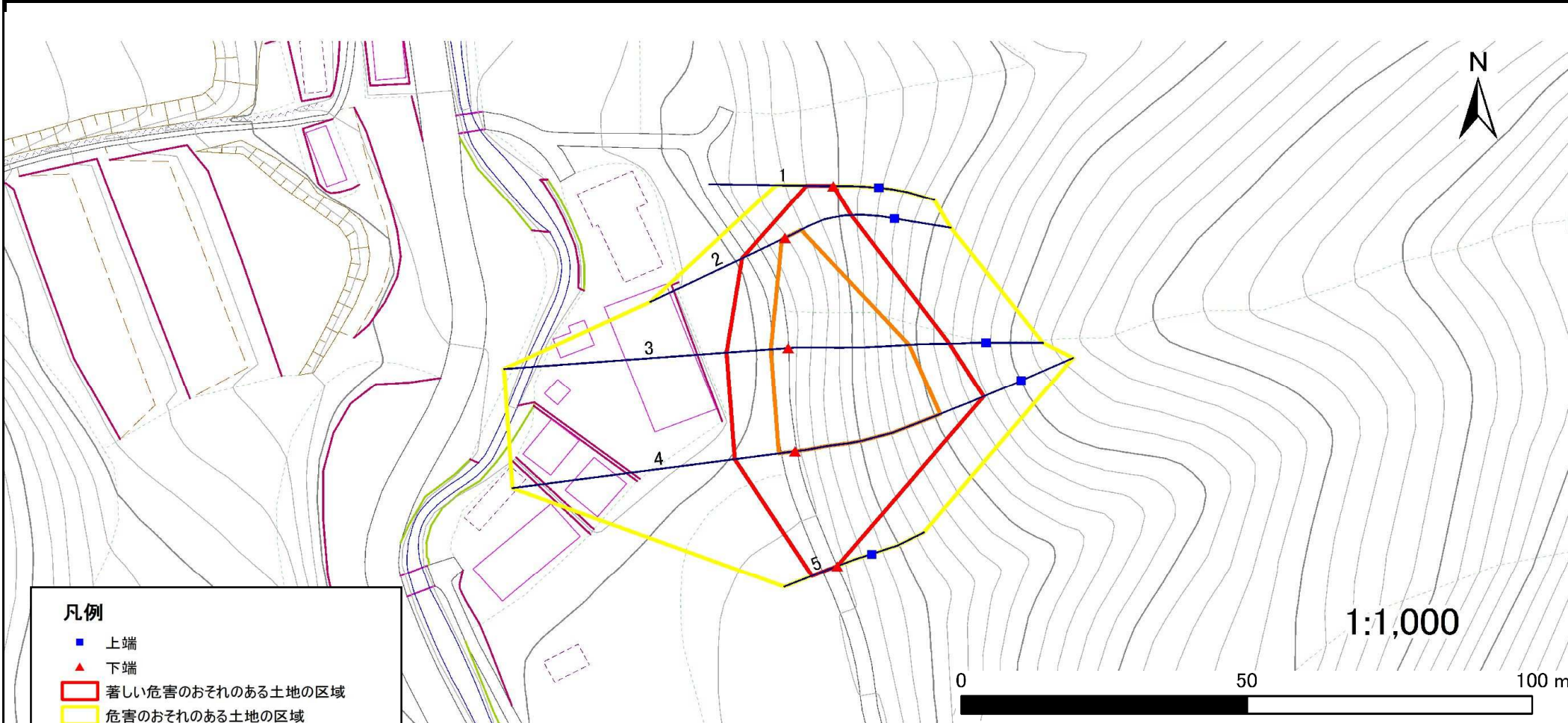
049B1013

箇所名

弓弦部

所在地

岩手郡葛巻町葛巻第31地割



凡例

- 上端
- ▲ 下端
- 著しい危害のおそれのある土地の区域
- 危害のおそれのある土地の区域
- 土石等の堆積高が3mを超える範囲
- 土石等の移動の力が100kN/m²を超える範囲
- 横断測線

急傾斜地の崩壊区域調査

様式3-2 建築物に作用すると想定される衝撃に関する事項(1/1)

調査年度 平成24年度

| 急傾斜地の位置 | | 箇所番号 | 049B1013 | | 箇所名 | 弓弦部 | | 所在地 | 岩手郡葛巻町葛巻第31地割 | | | | | | | |
|----------------|---------------------------|-----------|----------------|-------------------------------|---------------|------------------|-----------|-------------------------------|---------------------------|-----------|----------------|-------------------------------|---------------|----------------|-----------|-------------------------------|
| 横断 測線 番号 | 急傾斜地の下端に隣接する土地 | | | | | | | | 急傾斜地内 | | | | | | | |
| | 土石等の移動の高さと力の大きさ | | | | 土石等の堆積高さとの大きさ | | | | 土石等の移動の高さと力の大きさ | | | | 土石等の堆積高さとの大きさ | | | |
| | 区分 | 高さ (m) | 下端からの距離 (m) | 力の大きさ (kN/m ²) | 区分 | 下端からの水平 距離(m) | 高さ (m) | 力の大きさ (kN/m ²) | 区分 | 高さ (m) | 上端からの比高 (m) | 力の大きさ (kN/m ²) | 区分 | 上端からの比高 (m) | 高さ (m) | 力の大きさ (kN/m ²) |
| 1 | 100kN/m ² を超える | - | - ~ - | - | 3mを超える | - ~ - | - | - | 100kN/m ² を超える | - | - ~ - | - | 3mを超える | - ~ - | - | - |
| | それ以外 | 1.00 | 0.00 ~ 4.67 | 58.20 | それ以外 | 0.00 ~ 0.00 | 1.62 | 8.67 | それ以外 | 1.00 | 5.00 ~ 5.00 | 58.20 | それ以外 | 5.00 ~ 5.00 | 1.62 | 8.67 |
| 2 | 100kN/m ² を超える | 1.00 | 0.00 ~ 0.62 | 109.19 | 3mを超える | - ~ - | - | - | 100kN/m ² を超える | 1.00 | 11.09 ~ 13.18 | 109.19 | 3mを超える | - ~ - | - | - |
| | それ以外 | 1.00 | 0.62 ~ 8.40 | 100.00 | それ以外 | 0.00 ~ 8.40 | 2.04 | 10.91 | それ以外 | 1.00 | 5.00 ~ 11.09 | 100.00 | それ以外 | 5.00 ~ 13.18 | 2.04 | 10.91 |
| 3 | 100kN/m ² を超える | 1.00 | 0.00 ~ 3.06 | 148.79 | 3mを超える | 0.00 ~ 0.11 | 3.06 | 16.38 | 100kN/m ² を超える | 1.00 | 10.53 ~ 27.07 | 148.79 | 3mを超える | 25.00 ~ 27.07 | 3.06 | 16.38 |
| | それ以外 | 1.00 | 3.06 ~ 10.85 | 100.00 | それ以外 | 0.11 ~ 10.85 | 3.00 | 16.05 | それ以外 | 1.00 | 5.00 ~ 10.53 | 100.00 | それ以外 | 5.00 ~ 25.00 | 3.00 | 16.05 |
| 4 | 100kN/m ² を超える | 1.00 | 0.00 ~ 2.85 | 145.15 | 3mを超える | - ~ - | - | - | 100kN/m ² を超える | 1.00 | 10.75 ~ 29.18 | 145.15 | 3mを超える | - ~ - | - | - |
| | それ以外 | 1.00 | 2.85 ~ 10.64 | 100.00 | それ以外 | 0.00 ~ 10.64 | 2.91 | 15.60 | それ以外 | 1.00 | 5.00 ~ 10.75 | 100.00 | それ以外 | 5.00 ~ 29.18 | 2.91 | 15.60 |
| 5 | 100kN/m ² を超える | - | - ~ - | - | 3mを超える | - ~ - | - | - | 100kN/m ² を超える | - | - ~ - | - | 3mを超える | - ~ - | - | - |
| | それ以外 | 1.00 | 0.00 ~ 4.76 | 59.31 | それ以外 | 0.00 ~ 4.76 | 1.77 | 9.47 | それ以外 | 1.00 | 5.00 ~ 5.00 | 59.31 | それ以外 | 5.00 ~ 5.00 | 1.77 | 9.47 |
| | 100kN/m ² を超える | | ~ | | 3mを超える | ~ | | | 100kN/m ² を超える | | ~ | | 3mを超える | ~ | | |
| | それ以外 | | ~ | | それ以外 | ~ | | | それ以外 | | ~ | | それ以外 | ~ | | |
| | 100kN/m ² を超える | | ~ | | 3mを超える | ~ | | | 100kN/m ² を超える | | ~ | | 3mを超える | ~ | | |
| | それ以外 | | ~ | | それ以外 | ~ | | | それ以外 | | ~ | | それ以外 | ~ | | |
| | 100kN/m ² を超える | | ~ | | 3mを超える | ~ | | | 100kN/m ² を超える | | ~ | | 3mを超える | ~ | | |
| | それ以外 | | ~ | | それ以外 | ~ | | | それ以外 | | ~ | | それ以外 | ~ | | |
| | 100kN/m ² を超える | | ~ | | 3mを超える | ~ | | | 100kN/m ² を超える | | ~ | | 3mを超える | ~ | | |
| | それ以外 | | ~ | | それ以外 | ~ | | | それ以外 | | ~ | | それ以外 | ~ | | |
| | 100kN/m ² を超える | | ~ | | 3mを超える | ~ | | | 100kN/m ² を超える | | ~ | | 3mを超える | ~ | | |
| | それ以外 | | ~ | | それ以外 | ~ | | | それ以外 | | ~ | | それ以外 | ~ | | |
| | 100kN/m ² を超える | | ~ | | 3mを超える | ~ | | | 100kN/m ² を超える | | ~ | | 3mを超える | ~ | | |
| | それ以外 | | ~ | | それ以外 | ~ | | | それ以外 | | ~ | | それ以外 | ~ | | |