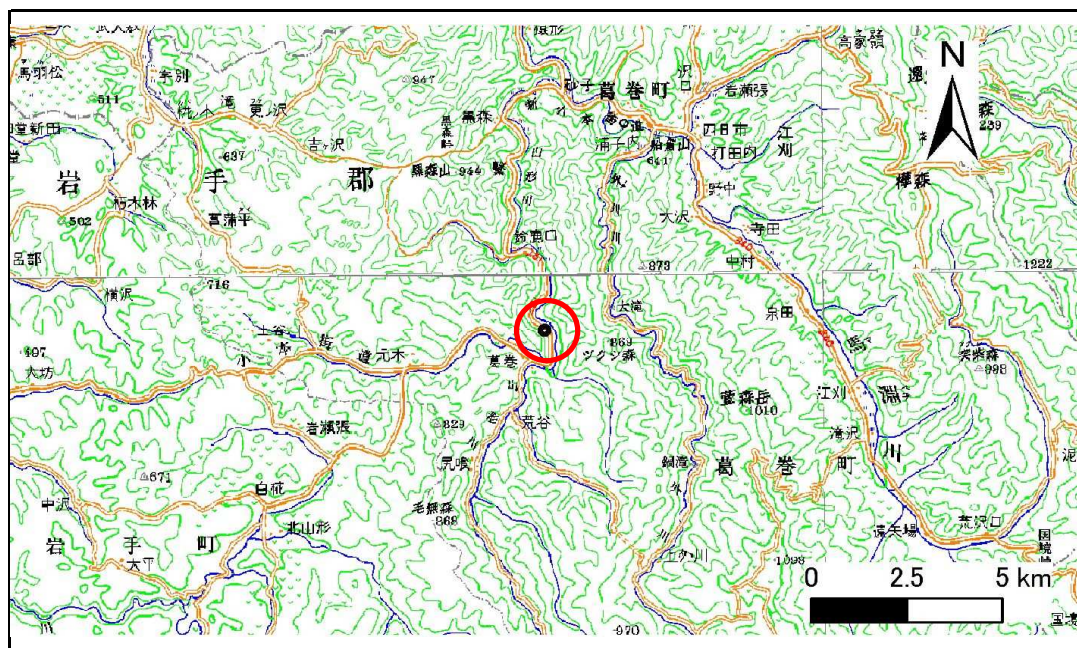


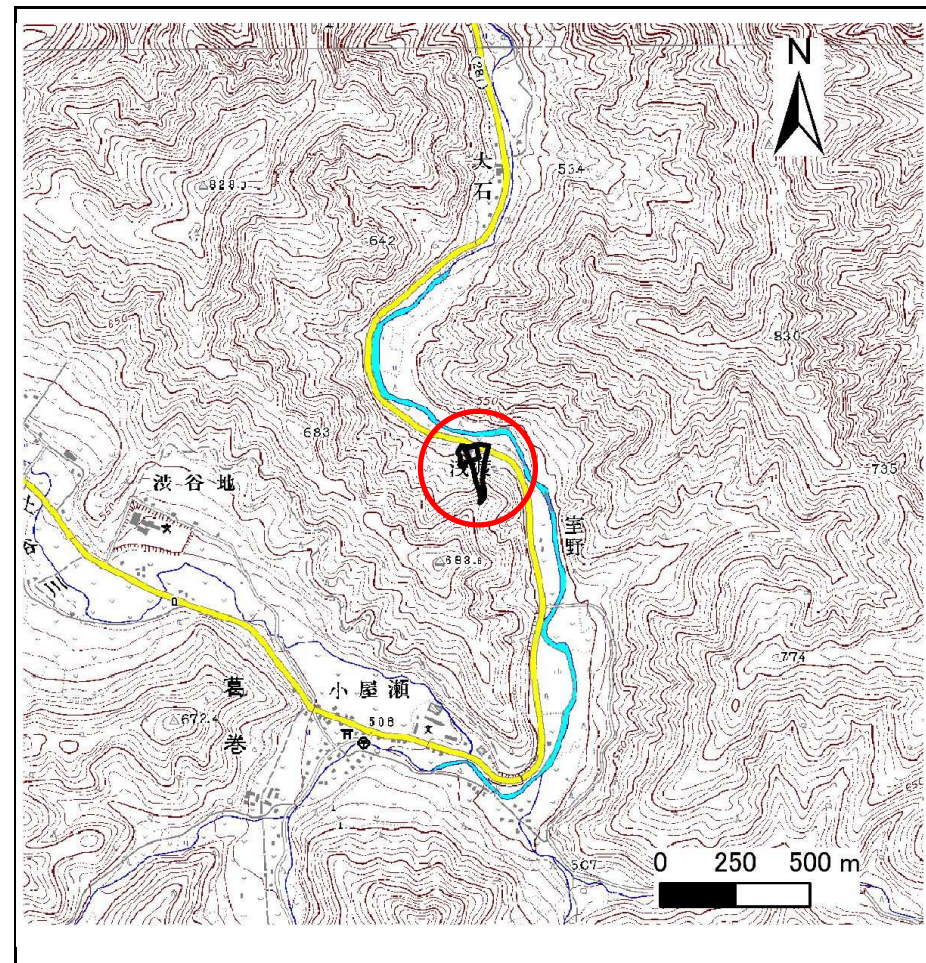
土砂災害防止に関する基礎調査(急傾斜地の崩壊)

表紙 概況、位置図

自然現象の種類	急傾斜地の崩壊
箇所番号	049B1004
箇所名	小屋瀬-3
所在地	岩手郡葛巻町葛巻第28地割
調査機関	盛岡広域振興局土木部



位置図(S=1:200,000)



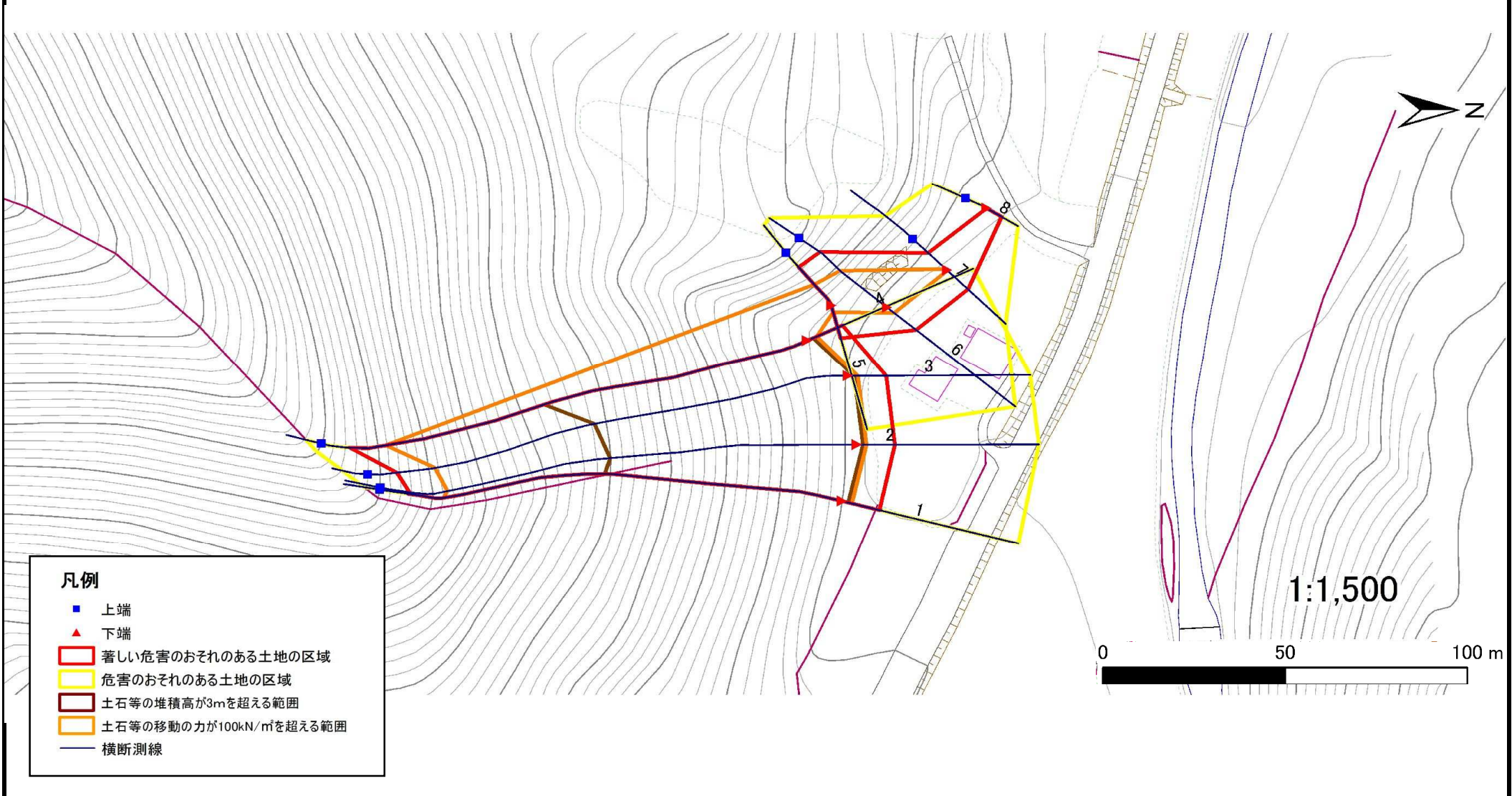
概況図(S=1:25,000)

急傾斜地の崩壊区域調査

様式3-1 危害のおそれのある土地、著しい危害のおそれのある土地の設定図

調査年度 平成24年度

急傾斜地の位置	箇所番号	049B1004	箇所名	小屋瀬-3	所在地	岩手郡葛巻町葛巻第28地割
---------	------	----------	-----	-------	-----	---------------



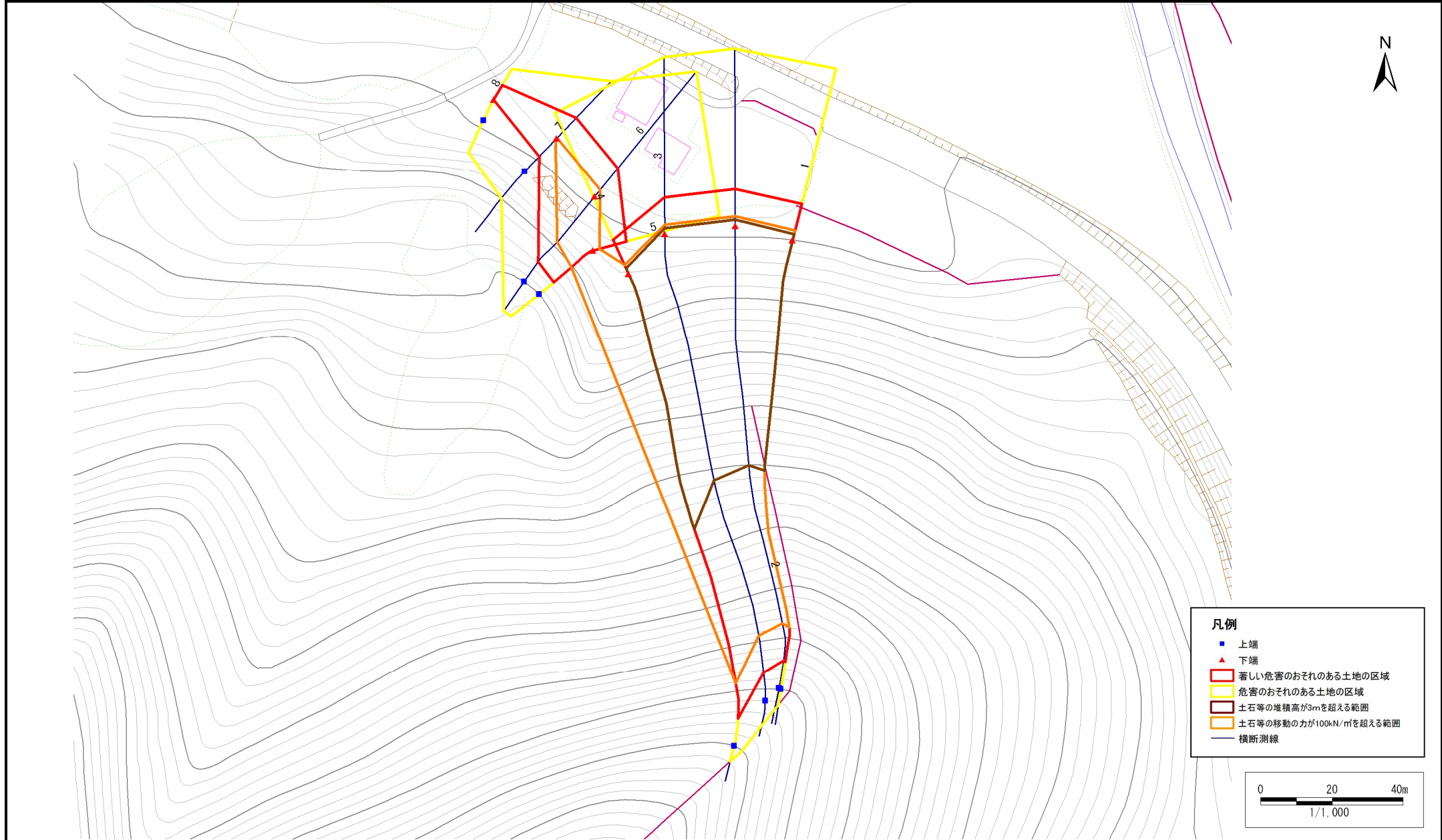
- 凡例**
- 上端
 - ▲ 下端
 - 著しい危害のおそれのある土地の区域
 - 危害のおそれのある土地の区域
 - 土石等の堆積高が3mを超える範囲
 - 土石等の移動の力が100kN/m²を超える範囲
 - 横断測線

急傾斜地の崩壊区域調書

様式3-1 危害のおそれのある土地、著しい危害のおそれのある土地の設定図

調査年度	平成24年度
------	--------

急傾斜地の位置	箇所番号	049B1004	箇所名	小屋瀬-3	所在地	岩手郡葛巻町葛巻第28地割
---------	------	----------	-----	-------	-----	---------------



急傾斜地の崩壊区域調書

様式3-2 建築物に作用すると想定される衝撃に関する事項(1/1)

調査年度

平成24年度

急傾斜地の位置		箇所番号	049B1004		箇所名	小屋瀬-3		所在地	岩手郡葛巻町葛巻第28地割							
横断 測線 番号	急傾斜地の下端に隣接する土地								急傾斜地内							
	土石等の移動の高さと力の大きさ				土石等の堆積高さと力の大きさ				土石等の移動の高さと力の大きさ				土石等の堆積高さと力の大きさ			
	区分	高さ (m)	下端からの距離 (m)	力の大きさ (kN/m ²)	区分	下端からの水平 距離(m)	高さ (m)	力の大きさ (kN/m ²)	区分	高さ (m)	上端からの比高 (m)	力の大きさ (kN/m ²)	区分	上端からの比高 (m)	高さ (m)	力の大きさ (kN/m ²)
1	100kN/m ² を超える	1.00	0.00 ~ 2.86	145.23	3mを超える	0.00 ~ 1.77	3.73	19.94	100kN/m ² を超える	1.00	11.30 ~ 81.97	145.23	3mを超える	40.00 ~ 81.97	3.73	19.94
	それ以外	1.00	2.86 ~ 10.64	100.00	それ以外	1.77 ~ 10.64	3.00	16.05	それ以外	1.00	5.00 ~ 11.30	100.00	それ以外	5.00 ~ 40.00	3.00	16.05
2	100kN/m ² を超える	1.00	0.00 ~ 2.67	142.04	3mを超える	0.00 ~ 1.70	3.68	19.71	100kN/m ² を超える	1.00	11.57 ~ 82.26	142.04	3mを超える	40.00 ~ 82.26	3.68	19.71
	それ以外	1.00	2.67 ~ 10.45	100.00	それ以外	1.70 ~ 10.45	3.00	16.05	それ以外	1.00	5.00 ~ 11.57	100.00	それ以外	5.00 ~ 40.00	3.00	16.05
3	100kN/m ² を超える	1.00	0.00 ~ 2.68	142.24	3mを超える	0.00 ~ 1.70	3.69	19.73	100kN/m ² を超える	1.00	11.55 ~ 84.36	142.24	3mを超える	40.00 ~ 84.36	3.69	19.73
	それ以外	1.00	2.68 ~ 10.47	100.00	それ以外	1.70 ~ 10.47	3.00	16.05	それ以外	1.00	5.00 ~ 11.55	100.00	それ以外	5.00 ~ 40.00	3.00	16.05
4	100kN/m ² を超える	1.00	0.00 ~ 2.83	144.75	3mを超える	0.00 ~ 1.76	3.72	19.90	100kN/m ² を超える	1.00	11.34 ~ 87.54	144.75	3mを超える	40.00 ~ 87.54	3.72	19.90
	それ以外	1.00	2.83 ~ 10.61	100.00	それ以外	1.76 ~ 10.61	3.00	16.05	それ以外	1.00	5.00 ~ 11.34	100.00	それ以外	5.00 ~ 40.00	3.00	16.05
5	100kN/m ² を超える	1.00	0.00 ~ 1.95	130.10	3mを超える	- ~ -	-	-	100kN/m ² を超える	1.00	11.18 ~ 18.42	130.10	3mを超える	- ~ -	-	-
	それ以外	1.00	1.95 ~ 9.74	100.00	それ以外	0.00 ~ 9.74	2.58	13.82	それ以外	1.00	5.00 ~ 11.18	100.00	それ以外	5.00 ~ 18.42	2.58	13.82
6	100kN/m ² を超える	1.00	0.00 ~ 2.51	139.38	3mを超える	- ~ -	-	-	100kN/m ² を超える	1.00	10.60 ~ 22.66	139.38	3mを超える	- ~ -	-	-
	それ以外	1.00	2.51 ~ 10.30	100.00	それ以外	0.00 ~ 10.30	2.64	14.11	それ以外	1.00	5.00 ~ 10.60	100.00	それ以外	5.00 ~ 22.66	2.64	14.11
7	100kN/m ² を超える	1.00	0.00 ~ 0.16	102.28	3mを超える	- ~ -	-	-	100kN/m ² を超える	1.00	10.69 ~ 11.10	102.28	3mを超える	- ~ -	-	-
	それ以外	1.00	0.16 ~ 7.94	100.00	それ以外	0.00 ~ 7.94	2.28	12.20	それ以外	1.00	5.00 ~ 10.69	100.00	それ以外	5.00 ~ 11.10	2.28	12.20
8	100kN/m ² を超える	-	- ~ -	-	3mを超える	- ~ -	-	-	100kN/m ² を超える	-	- ~ -	-	3mを超える	- ~ -	-	-
	それ以外	1.00	0.00 ~ 4.76	59.31	それ以外	0.00 ~ 4.76	1.77	9.47	それ以外	1.00	5.00 ~ 5.00	59.31	それ以外	5.00 ~ 5.00	1.77	9.47
	100kN/m ² を超える		~		3mを超える	~			100kN/m ² を超える		~		3mを超える	~		
	それ以外		~		それ以外	~			それ以外		~		それ以外	~		
	100kN/m ² を超える		~		3mを超える	~			100kN/m ² を超える		~		3mを超える	~		
	それ以外		~		それ以外	~			それ以外		~		それ以外	~		
	100kN/m ² を超える		~		3mを超える	~			100kN/m ² を超える		~		3mを超える	~		
	それ以外		~		それ以外	~			それ以外		~		それ以外	~		
	100kN/m ² を超える		~		3mを超える	~			100kN/m ² を超える		~		3mを超える	~		
	それ以外		~		それ以外	~			それ以外		~		それ以外	~		
	100kN/m ² を超える		~		3mを超える	~			100kN/m ² を超える		~		3mを超える	~		
	それ以外		~		それ以外	~			それ以外		~		それ以外	~		