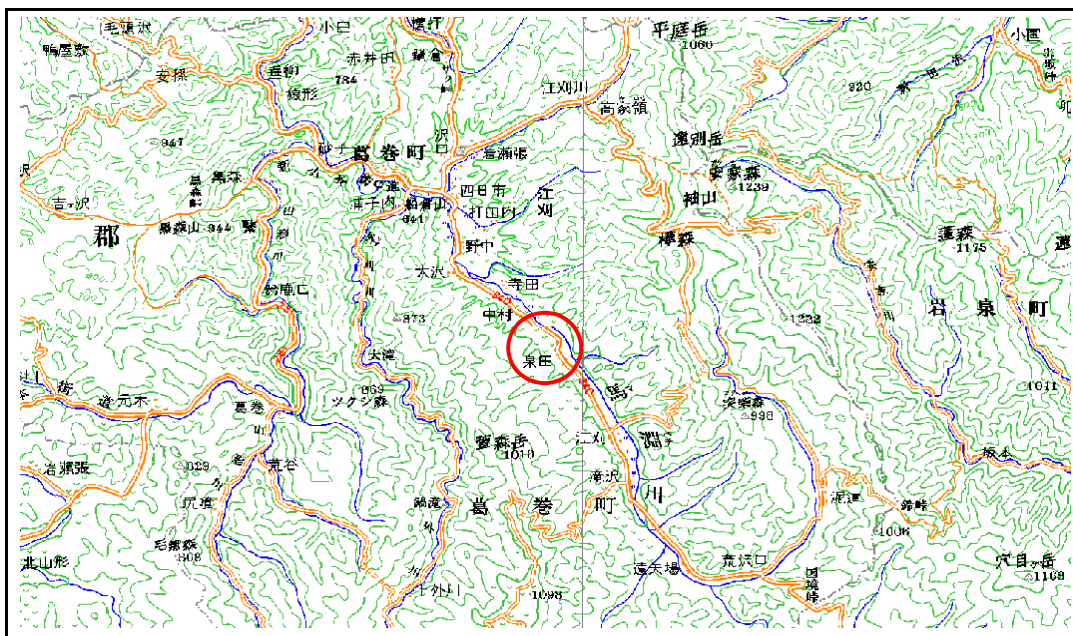


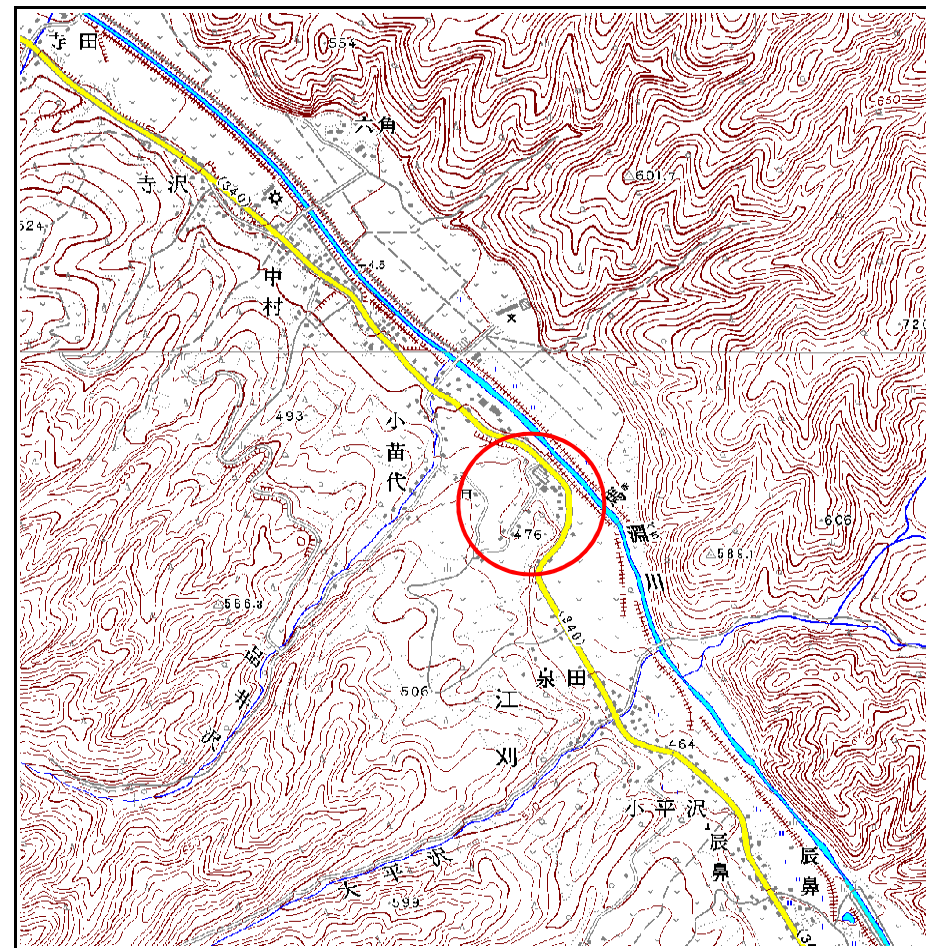
土砂災害防止に関する基礎調査(急傾斜地の崩壊)

表紙 概況、位置図

自然現象の種類	急傾斜地の崩壊
箇所番号	049A1001
箇所名	泉田
所在地	岩手郡葛巻町江刈
調査機関	盛岡地方振興局土木部



位置図 (S=1:200,000)



概況図 (S=1:25,000)

岩手県

急傾斜地の崩壊区域調査

様式3-1 危害のおそれのある土地、著しい危害のおそれのある土地の設定図

調査年度 平成18年度

急傾斜地の位置 箇所番号 049A1001 箇所名 泉田 所在地 岩手郡葛巻町江刈



凡例	■ 上端	— 横断測線	■ 危害のおそれのある土地の区域	■ 土石等の移動による力が100kN/m ² を超える範囲
	▲ 下端		■ 著しい危害のおそれのある土地の区域	■ 土石等の堆積高が3mを超える範囲

急傾斜地の崩壊区域調査

様式3-2 建築物に作用すると想定される衝撃に関する事項 (1/2)

														調査年度	平成18年度		
急傾斜地の位置		箇所番号	049A1001			箇所名	泉田			所在地	岩手郡葛巻町江刈						
横断線 番号	急傾斜地の下端に隣接する土地								急傾斜地内								
	土石等の移動の高さと力の大きさ				土石等の堆積高さとの大きさ				土石等の移動の高さと力の大きさ				土石等の堆積高さとの大きさ				
	区分	高さ (m)	下端からの距離 (m)	力の大きさ (kN/m ²)	区分	下端からの水平 距離(m)	高さ (m)	力の大きさ (kN/m ²)	区分	高さ (m)	上端からの比高 (m)	力の大きさ (kN/m ²)	区分	上端からの比高 (m)	高さ (m)	力の大きさ (kN/m ²)	
1	100kN/m ² を超える	1.00	0.00 ~ 1.82	127.92	3mを超える	- ~ -	-	-	100kN/m ² を超える	1.00	11.34 ~ 18.00	127.92	3mを超える	- ~ -	-	-	
	それ以外	1.00	1.82 ~ 9.60	100.00	それ以外	0.00 ~ 9.60	2.61	13.18	それ以外	1.00	5.00 ~ 11.34	100.00	それ以外	5.00 ~ 18.00	2.61	13.18	
2	100kN/m ² を超える	1.00	0.00 ~ 1.09	116.45	3mを超える	- ~ -	-	-	100kN/m ² を超える	1.00	10.70 ~ 14.00	116.45	3mを超える	- ~ -	-	-	
	それ以外	1.00	1.09 ~ 8.88	100.00	それ以外	0.00 ~ 8.88	2.28	11.53	それ以外	1.00	5.00 ~ 10.70	100.00	それ以外	5.00 ~ 14.00	2.28	11.53	
3	100kN/m ² を超える	1.00	0.00 ~ 1.28	119.32	3mを超える	- ~ -	-	-	100kN/m ² を超える	1.00	10.86 ~ 14.89	119.32	3mを超える	- ~ -	-	-	
	それ以外	1.00	1.28 ~ 9.06	100.00	それ以外	0.00 ~ 9.06	2.32	11.73	それ以外	1.00	5.00 ~ 10.86	100.00	それ以外	5.00 ~ 14.89	2.32	11.73	
4	100kN/m ² を超える	1.00	0.00 ~ 2.36	136.78	3mを超える	- ~ -	-	-	100kN/m ² を超える	1.00	10.56 ~ 20.88	136.78	3mを超える	- ~ -	-	-	
	それ以外	1.00	2.36 ~ 10.14	100.00	それ以外	0.00 ~ 10.14	2.66	13.44	それ以外	1.00	5.00 ~ 10.56	100.00	それ以外	5.00 ~ 20.88	2.66	13.44	
5	100kN/m ² を超える	1.00	0.00 ~ 2.42	137.86	3mを超える	- ~ -	-	-	100kN/m ² を超える	1.00	10.55 ~ 21.21	137.86	3mを超える	- ~ -	-	-	
	それ以外	1.00	2.42 ~ 10.21	100.00	それ以外	0.00 ~ 10.21	2.67	13.50	それ以外	1.00	5.00 ~ 10.55	100.00	それ以外	5.00 ~ 21.21	2.67	13.50	
6	100kN/m ² を超える	1.00	0.00 ~ 1.79	127.46	3mを超える	- ~ -	-	-	100kN/m ² を超える	1.00	11.08 ~ 17.43	127.46	3mを超える	- ~ -	-	-	
	それ以外	1.00	1.79 ~ 9.57	100.00	それ以外	0.00 ~ 9.57	2.57	12.97	それ以外	1.00	5.00 ~ 11.08	100.00	それ以外	5.00 ~ 17.43	2.57	12.97	
7	100kN/m ² を超える	1.00	0.00 ~ 1.66	125.39	3mを超える	- ~ -	-	-	100kN/m ² を超える	1.00	11.47 ~ 17.43	125.39	3mを超える	- ~ -	-	-	
	それ以外	1.00	1.66 ~ 9.44	100.00	それ以外	0.00 ~ 9.44	2.62	13.27	それ以外	1.00	5.00 ~ 11.47	100.00	それ以外	5.00 ~ 17.43	2.62	13.27	
8	100kN/m ² を超える	1.00	0.00 ~ 1.55	123.65	3mを超える	- ~ -	-	-	100kN/m ² を超える	1.00	11.81 ~ 17.48	123.65	3mを超える	- ~ -	-	-	
	それ以外	1.00	1.55 ~ 9.34	100.00	それ以外	0.00 ~ 9.34	2.67	13.49	それ以外	1.00	5.00 ~ 11.81	100.00	それ以外	5.00 ~ 17.48	2.67	13.49	
9	100kN/m ² を超える	1.00	0.00 ~ 1.75	126.81	3mを超える	- ~ -	-	-	100kN/m ² を超える	1.00	11.32 ~ 17.61	126.81	3mを超える	- ~ -	-	-	
	それ以外	1.00	1.75 ~ 9.53	100.00	それ以外	0.00 ~ 9.53	2.60	13.16	それ以外	1.00	5.00 ~ 11.32	100.00	それ以外	5.00 ~ 17.61	2.60	13.16	
10	100kN/m ² を超える	1.00	0.00 ~ 1.89	129.06	3mを超える	- ~ -	-	-	100kN/m ² を超える	1.00	11.07 ~ 17.90	129.06	3mを超える	- ~ -	-	-	
	それ以外	1.00	1.89 ~ 9.67	100.00	それ以外	0.00 ~ 9.67	2.56	12.95	それ以外	1.00	5.00 ~ 11.07	100.00	それ以外	5.00 ~ 17.90	2.56	12.95	
11	100kN/m ² を超える	1.00	0.00 ~ 1.72	126.43	3mを超える	- ~ -	-	-	100kN/m ² を超える	1.00	11.62 ~ 18.00	126.43	3mを超える	- ~ -	-	-	
	それ以外	1.00	1.72 ~ 9.51	100.00	それ以外	0.00 ~ 9.51	2.64	13.36	それ以外	1.00	5.00 ~ 11.62	100.00	それ以外	5.00 ~ 18.00	2.64	13.36	
12	100kN/m ² を超える	1.00	0.00 ~ 0.51	107.56	3mを超える	- ~ -	-	-	100kN/m ² を超える	1.00	15.66 ~ 18.00	107.56	3mを超える	- ~ -	-	-	
	それ以外	1.00	0.51 ~ 8.30	100.00	それ以外	0.00 ~ 8.30	2.95	14.92	それ以外	1.00	5.00 ~ 15.66	100.00	それ以外	5.00 ~ 18.00	2.95	14.92	
13	100kN/m ² を超える	1.00	0.00 ~ 1.15	117.37	3mを超える	- ~ -	-	-	100kN/m ² を超える	1.00	13.44 ~ 18.15	117.37	3mを超える	- ~ -	-	-	
	それ以外	1.00	1.15 ~ 8.94	100.00	それ以外	0.00 ~ 8.94	2.82	14.24	それ以外	1.00	5.00 ~ 13.44	100.00	それ以外	5.00 ~ 18.15	2.82	14.24	
14	100kN/m ² を超える	1.00	0.00 ~ 1.39	121.08	3mを超える	- ~ -	-	-	100kN/m ² を超える	1.00	13.30 ~ 19.15	121.08	3mを超える	- ~ -	-	-	
	それ以外	1.00	1.39 ~ 9.17	100.00	それ以外	0.00 ~ 9.17	2.81	14.18	それ以外	1.00	5.00 ~ 13.30	100.00	それ以外	5.00 ~ 19.15	2.81	14.18	
15	100kN/m ² を超える	1.00	0.00 ~ 1.42	121.57	3mを超える	- ~ -	-	-	100kN/m ² を超える	1.00	13.20 ~ 19.15	121.57	3mを超える	- ~ -	-	-	
	それ以外	1.00	1.42 ~ 9.20	100.00	それ以外	0.00 ~ 9.20	2.80	14.14	それ以外	1.00	5.00 ~ 13.20	100.00	それ以外	5.00 ~ 19.15	2.80	14.14	

急傾斜地の崩壊区域調査

様式3-2 建築物に作用すると想定される衝撃に関する事項 (2/2)

														調査年度	平成18年度	
急傾斜地の位置		049A1001				箇所名		泉田		所在地		岩手郡葛巻町江刈				
横断 測線 番号	急傾斜地の下端に隣接する土地								急傾斜地内							
	土石等の移動の高さと力の大きさ				土石等の堆積高さとの大きさ				土石等の移動の高さと力の大きさ				土石等の堆積高さとの大きさ			
	区分	高さ (m)	下端からの距離 (m)	力の大きさ (kN/m ²)	区分	下端からの水平 距離(m)	高さ (m)	力の大きさ (kN/m ²)	区分	高さ (m)	上端からの比高 (m)	力の大きさ (kN/m ²)	区分	上端からの比高 (m)	高さ (m)	力の大きさ (kN/m ²)
16	100kN/m ² を超える	1.00	0.00 ~ 1.50	122.90	3mを超える	- ~ -	-	-	100kN/m ² を超える	1.00	12.93 ~ 19.15	122.90	3mを超える	- ~ -	-	-
	それ以外	1.00	1.50 ~ 9.29	100.00	それ以外	0.00 ~ 9.29	2.78	14.04	それ以外	1.00	5.00 ~ 12.93	100.00	それ以外	5.00 ~ 19.15	2.78	14.04
17	100kN/m ² を超える	1.00	0.00 ~ 0.77	111.44	3mを超える	- ~ -	-	-	100kN/m ² を超える	1.00	15.65 ~ 19.34	111.44	3mを超える	- ~ -	-	-
	それ以外	1.00	0.77 ~ 8.55	100.00	それ以外	0.00 ~ 8.55	2.95	14.91	それ以外	1.00	5.00 ~ 15.65	100.00	それ以外	5.00 ~ 19.34	2.95	14.91
18	100kN/m ² を超える	1.00	0.00 ~ 0.95	114.20	3mを超える	- ~ -	-	-	100kN/m ² を超える	1.00	12.62 ~ 16.00	114.20	3mを超える	- ~ -	-	-
	それ以外	1.00	0.95 ~ 8.73	100.00	それ以外	0.00 ~ 8.73	2.75	13.90	それ以外	1.00	5.00 ~ 12.62	100.00	それ以外	5.00 ~ 16.00	2.75	13.90
19	100kN/m ² を超える	-	- ~ -	-	3mを超える	- ~ -	-	-	100kN/m ² を超える	-	- ~ -	-	3mを超える	- ~ -	-	-
	それ以外	1.00	0.00 ~ 7.11	90.26	それ以外	0.00 ~ 7.11	1.92	9.70	それ以外	1.00	5.00 ~ 9.47	90.26	それ以外	5.00 ~ 9.47	1.92	9.70
20	100kN/m ² を超える	-	- ~ -	-	3mを超える	- ~ -	-	-	100kN/m ² を超える	-	- ~ -	-	3mを超える	- ~ -	-	-
	それ以外	1.00	0.00 ~ 3.81	47.93	それ以外	0.00 ~ 3.81	2.12	10.74	それ以外	1.00	5.00 ~ 5.00	47.93	それ以外	5.00 ~ 5.00	2.12	10.74
	100kN/m ² を超える		~		3mを超える	~			100kN/m ² を超える		~		3mを超える	~		
	それ以外		~		それ以外	~			それ以外		~		それ以外	~		
	100kN/m ² を超える		~		3mを超える	~			100kN/m ² を超える		~		3mを超える	~		
	それ以外		~		それ以外	~			それ以外		~		それ以外	~		
	100kN/m ² を超える		~		3mを超える	~			100kN/m ² を超える		~		3mを超える	~		
	それ以外		~		それ以外	~			それ以外		~		それ以外	~		
	100kN/m ² を超える		~		3mを超える	~			100kN/m ² を超える		~		3mを超える	~		
	それ以外		~		それ以外	~			それ以外		~		それ以外	~		
	100kN/m ² を超える		~		3mを超える	~			100kN/m ² を超える		~		3mを超える	~		
	それ以外		~		それ以外	~			それ以外		~		それ以外	~		
	100kN/m ² を超える		~		3mを超える	~			100kN/m ² を超える		~		3mを超える	~		
	それ以外		~		それ以外	~			それ以外		~		それ以外	~		
	100kN/m ² を超える		~		3mを超える	~			100kN/m ² を超える		~		3mを超える	~		
	それ以外		~		それ以外	~			それ以外		~		それ以外	~		