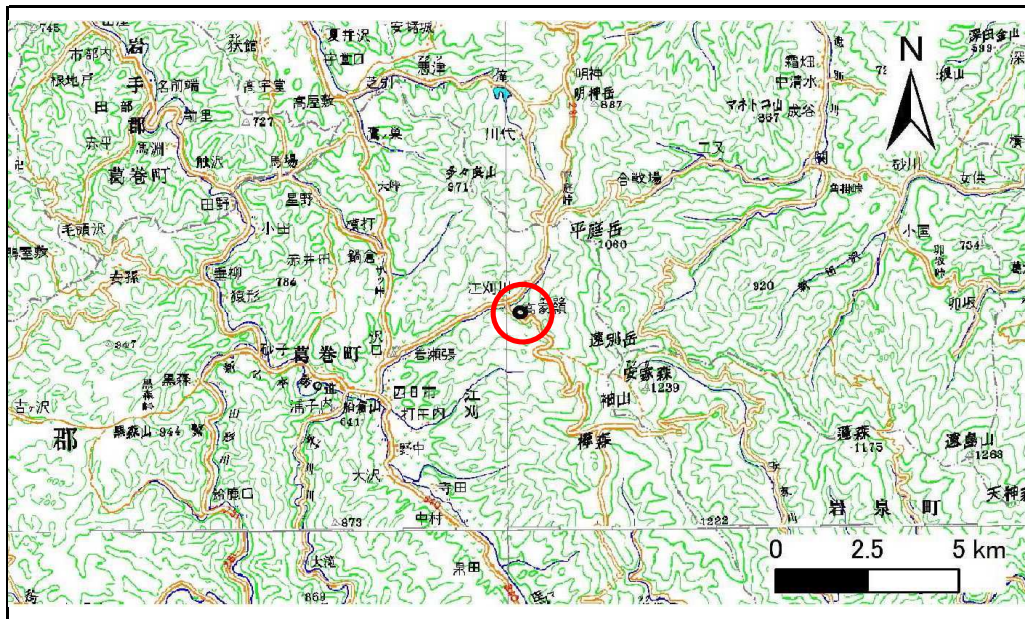


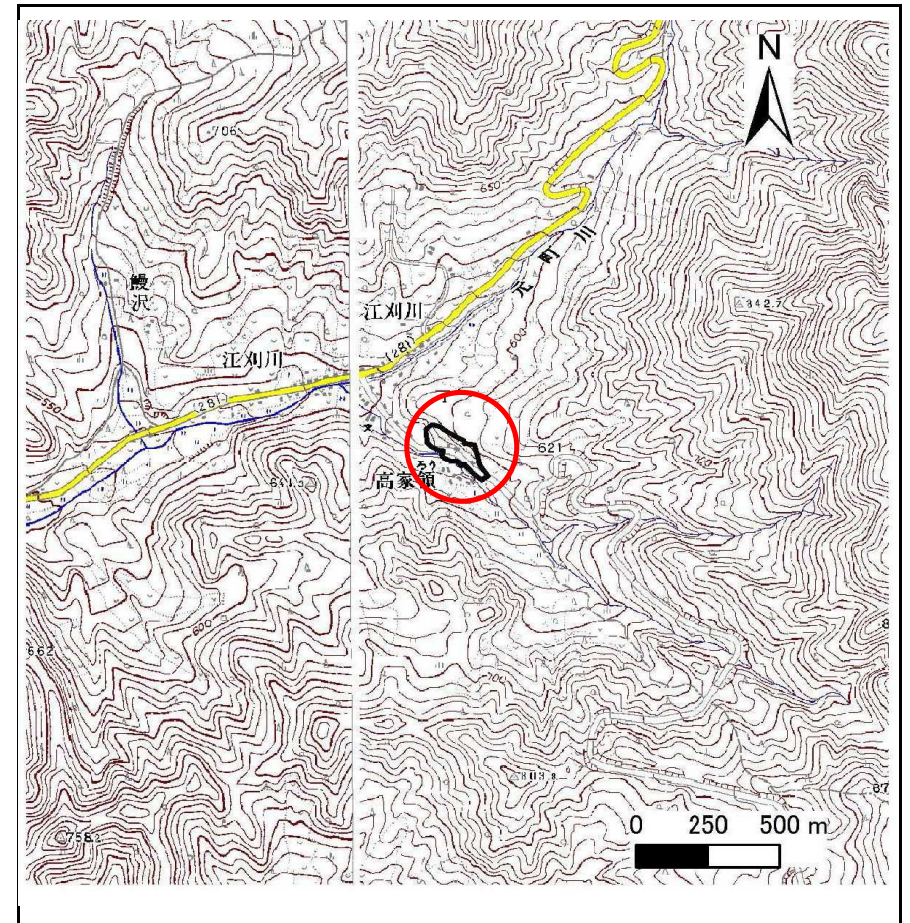
土砂災害防止に関する基礎調査(急傾斜地の崩壊)

表紙 概況、位置図

| | |
|---------|--------------|
| 自然現象の種類 | 急傾斜地の崩壊 |
| 箇所番号 | 040B2001 |
| 箇所名 | 高家領 |
| 所在地 | 岩手郡葛巻町江刈第1地割 |
| 調査機関 | 盛岡広域振興局土木部 |



位置図(S=1:200,000)



概況図(S=1:25,000)

急傾斜地の崩壊区域調査

様式3-1 危害のおそれのある土地、著しい危害のおそれのある土地の設定図

調査年度

平成24年度

急傾斜地の位置

箇所番号

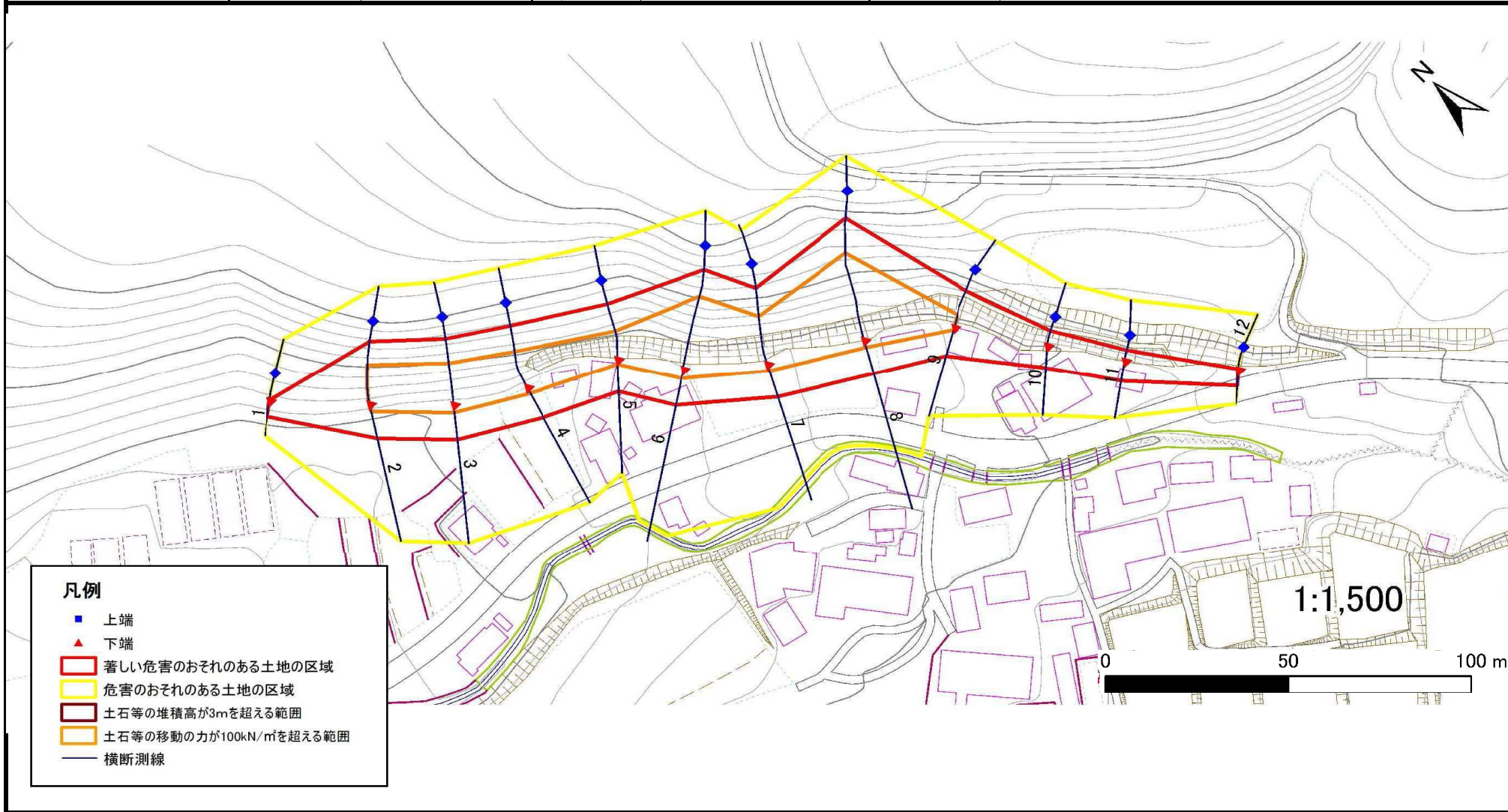
040B2001

箇所名

高家領

所在地

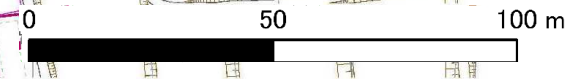
岩手郡葛巻町江刈第1地割



凡例

- 上端
- ▲ 下端
- 著しい危害のおそれのある土地の区域
- 危害のおそれのある土地の区域
- 土石等の堆積高が3mを超える範囲
- 土石等の移動の力が100kN/m²を超える範囲
- 横断測線

1:1,500



急傾斜地の崩壊区域調書

様式3-1 危害のおそれのある土地、著しい危害のおそれのある土地の設定図

調査年度

平成24年度

急傾斜地の位置

箇所番号

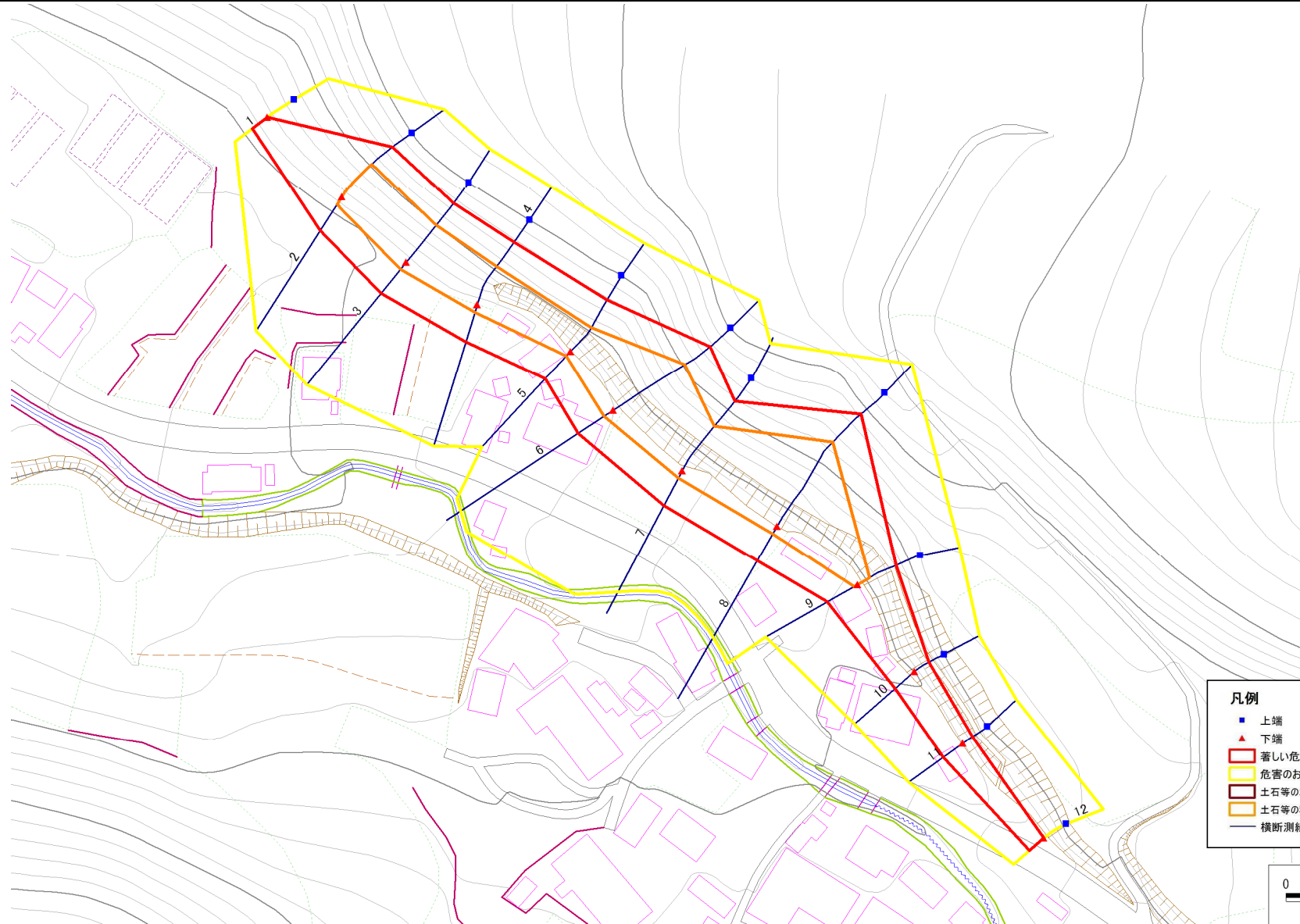
040B2001

箇所名

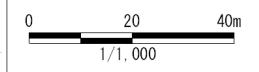
高家領

所在地

岩手郡葛巻町江刈第1地割



- 凡例**
- 上端
 - ▲ 下端
 - ▭ 著しい危害のおそれのある土地の区域
 - ▭ 危害のおそれのある土地の区域
 - ▭ 土石等の堆積高が3mを超える範囲
 - ▭ 土石等の移動の力が100kN/m²を超える範囲
 - 横断測線



急傾斜地の崩壊区域調書

様式3-2 建築物に作用すると想定される衝撃に関する事項(1/1)

調査年度 平成24年度

| 急傾斜地の位置 | | 箇所番号 | | 040B2001 | | 箇所名 | | 高家領 | | 所在地 | | 岩手郡葛巻町江刈第1地割 | | | | |
|----------------|---------------------------|-----------|----------------|-------------------------------|---------------|------------------|-----------|-------------------------------|---------------------------|-----------|----------------|-------------------------------|---------------|----------------|-----------|-------------------------------|
| 横断 測線 番号 | 急傾斜地の下端に隣接する土地 | | | | | | | | 急傾斜地内 | | | | | | | |
| | 土石等の移動の高さと力の大きさ | | | | 土石等の堆積高さとの大きさ | | | | 土石等の移動の高さと力の大きさ | | | | 土石等の堆積高さとの大きさ | | | |
| | 区分 | 高さ (m) | 下端からの距離 (m) | 力の大きさ (kN/m ²) | 区分 | 下端からの水平 距離(m) | 高さ (m) | 力の大きさ (kN/m ²) | 区分 | 高さ (m) | 上端からの比高 (m) | 力の大きさ (kN/m ²) | 区分 | 上端からの比高 (m) | 高さ (m) | 力の大きさ (kN/m ²) |
| 1 | 100kN/m ² を超える | - | - ~ - | - | 3mを超える | - ~ - | - | - | 100kN/m ² を超える | - | - ~ - | - | 3mを超える | - ~ - | - | - |
| | それ以外 | 1.00 | 0.00 ~ 4.67 | 58.20 | それ以外 | 0.00 ~ 0.00 | 1.62 | 8.67 | それ以外 | 1.00 | 5.00 ~ 5.00 | 58.20 | それ以外 | 5.00 ~ 5.00 | 1.62 | 8.67 |
| 2 | 100kN/m ² を超える | 1.00 | 0.00 ~ 2.36 | 136.77 | 3mを超える | - ~ - | - | - | 100kN/m ² を超える | 1.00 | 10.64 ~ 20.00 | 136.77 | 3mを超える | - ~ - | - | - |
| | それ以外 | 1.00 | 2.36 ~ 10.14 | 100.00 | それ以外 | 0.00 ~ 10.14 | 2.80 | 14.99 | それ以外 | 1.00 | 5.00 ~ 10.64 | 100.00 | それ以外 | 5.00 ~ 20.00 | 2.80 | 14.99 |
| 3 | 100kN/m ² を超える | 1.00 | 0.00 ~ 2.30 | 135.81 | 3mを超える | - ~ - | - | - | 100kN/m ² を超える | 1.00 | 10.53 ~ 19.83 | 135.81 | 3mを超える | - ~ - | - | - |
| | それ以外 | 1.00 | 2.30 ~ 10.08 | 100.00 | それ以外 | 0.00 ~ 10.08 | 2.39 | 12.77 | それ以外 | 1.00 | 5.00 ~ 10.53 | 100.00 | それ以外 | 5.00 ~ 19.83 | 2.39 | 12.77 |
| 4 | 100kN/m ² を超える | 1.00 | 0.00 ~ 2.03 | 131.40 | 3mを超える | - ~ - | - | - | 100kN/m ² を超える | 1.00 | 10.56 ~ 18.60 | 131.40 | 3mを超える | - ~ - | - | - |
| | それ以外 | 1.00 | 2.03 ~ 9.82 | 100.00 | それ以外 | 0.00 ~ 9.82 | 2.33 | 12.48 | それ以外 | 1.00 | 5.00 ~ 10.56 | 100.00 | それ以外 | 5.00 ~ 18.60 | 2.33 | 12.48 |
| 5 | 100kN/m ² を超える | 1.00 | 0.00 ~ 1.54 | 123.46 | 3mを超える | - ~ - | - | - | 100kN/m ² を超える | 1.00 | 10.67 ~ 16.33 | 123.46 | 3mを超える | - ~ - | - | - |
| | それ以外 | 1.00 | 1.54 ~ 9.32 | 100.00 | それ以外 | 0.00 ~ 9.32 | 2.29 | 12.25 | それ以外 | 1.00 | 5.00 ~ 10.67 | 100.00 | それ以外 | 5.00 ~ 16.33 | 2.29 | 12.25 |
| 6 | 100kN/m ² を超える | 1.00 | 0.00 ~ 2.80 | 144.31 | 3mを超える | - ~ - | - | - | 100kN/m ² を超える | 1.00 | 10.61 ~ 26.00 | 144.31 | 3mを超える | - ~ - | - | - |
| | それ以外 | 1.00 | 2.80 ~ 10.59 | 100.00 | それ以外 | 0.00 ~ 10.59 | 2.97 | 15.87 | それ以外 | 1.00 | 5.00 ~ 10.61 | 100.00 | それ以外 | 5.00 ~ 26.00 | 2.97 | 15.87 |
| 7 | 100kN/m ² を超える | 1.00 | 0.00 ~ 2.15 | 133.32 | 3mを超える | - ~ - | - | - | 100kN/m ² を超える | 1.00 | 10.71 ~ 20.33 | 133.32 | 3mを超える | - ~ - | - | - |
| | それ以外 | 1.00 | 2.15 ~ 9.93 | 100.00 | それ以外 | 0.00 ~ 9.93 | 2.60 | 13.91 | それ以外 | 1.00 | 5.00 ~ 10.71 | 100.00 | それ以外 | 5.00 ~ 20.33 | 2.60 | 13.91 |
| 8 | 100kN/m ² を超える | 1.00 | 0.00 ~ 2.32 | 136.24 | 3mを超える | - ~ - | - | - | 100kN/m ² を超える | 1.00 | 11.35 ~ 27.48 | 136.24 | 3mを超える | - ~ - | - | - |
| | それ以外 | 1.00 | 2.32 ~ 10.11 | 100.00 | それ以外 | 0.00 ~ 10.11 | 2.81 | 15.01 | それ以外 | 1.00 | 5.00 ~ 11.35 | 100.00 | それ以外 | 5.00 ~ 27.48 | 2.81 | 15.01 |
| 9 | 100kN/m ² を超える | 1.00 | 0.00 ~ 0.90 | 113.41 | 3mを超える | - ~ - | - | - | 100kN/m ² を超える | 1.00 | 10.54 ~ 13.23 | 113.41 | 3mを超える | - ~ - | - | - |
| | それ以外 | 1.00 | 0.90 ~ 8.68 | 100.00 | それ以外 | 0.00 ~ 8.68 | 2.17 | 11.60 | それ以外 | 1.00 | 5.00 ~ 10.54 | 100.00 | それ以外 | 5.00 ~ 13.23 | 2.17 | 11.60 |
| 10 | 100kN/m ² を超える | - | - ~ - | - | 3mを超える | - ~ - | - | - | 100kN/m ² を超える | - | - ~ - | - | 3mを超える | - ~ - | - | - |
| | それ以外 | 1.00 | 0.00 ~ 6.51 | 81.99 | それ以外 | 0.00 ~ 6.51 | 2.61 | 13.97 | それ以外 | 1.00 | 5.00 ~ 10.00 | 81.99 | それ以外 | 5.00 ~ 10.00 | 2.61 | 13.97 |
| 11 | 100kN/m ² を超える | - | - ~ - | - | 3mを超える | - ~ - | - | - | 100kN/m ² を超える | - | - ~ - | - | 3mを超える | - ~ - | - | - |
| | それ以外 | 1.00 | 0.00 ~ 5.96 | 74.69 | それ以外 | 0.00 ~ 5.96 | 2.07 | 11.09 | それ以外 | 1.00 | 5.00 ~ 8.32 | 74.69 | それ以外 | 5.00 ~ 8.32 | 2.07 | 11.09 |
| 12 | 100kN/m ² を超える | - | - ~ - | - | 3mを超える | - ~ - | - | - | 100kN/m ² を超える | - | - ~ - | - | 3mを超える | - ~ - | - | - |
| | それ以外 | 1.00 | 0.00 ~ 4.77 | 59.40 | それ以外 | 0.00 ~ 4.77 | 1.76 | 9.41 | それ以外 | 1.00 | 5.00 ~ 5.00 | 59.40 | それ以外 | 5.00 ~ 5.00 | 1.76 | 9.41 |
| | 100kN/m ² を超える | | ~ | | 3mを超える | ~ | | | 100kN/m ² を超える | | ~ | | 3mを超える | ~ | | |
| | それ以外 | | ~ | | それ以外 | ~ | | | それ以外 | | ~ | | それ以外 | ~ | | |
| | 100kN/m ² を超える | | ~ | | 3mを超える | ~ | | | 100kN/m ² を超える | | ~ | | 3mを超える | ~ | | |
| | それ以外 | | ~ | | それ以外 | ~ | | | それ以外 | | ~ | | それ以外 | ~ | | |
| | 100kN/m ² を超える | | ~ | | 3mを超える | ~ | | | 100kN/m ² を超える | | ~ | | 3mを超える | ~ | | |
| | それ以外 | | ~ | | それ以外 | ~ | | | それ以外 | | ~ | | それ以外 | ~ | | |