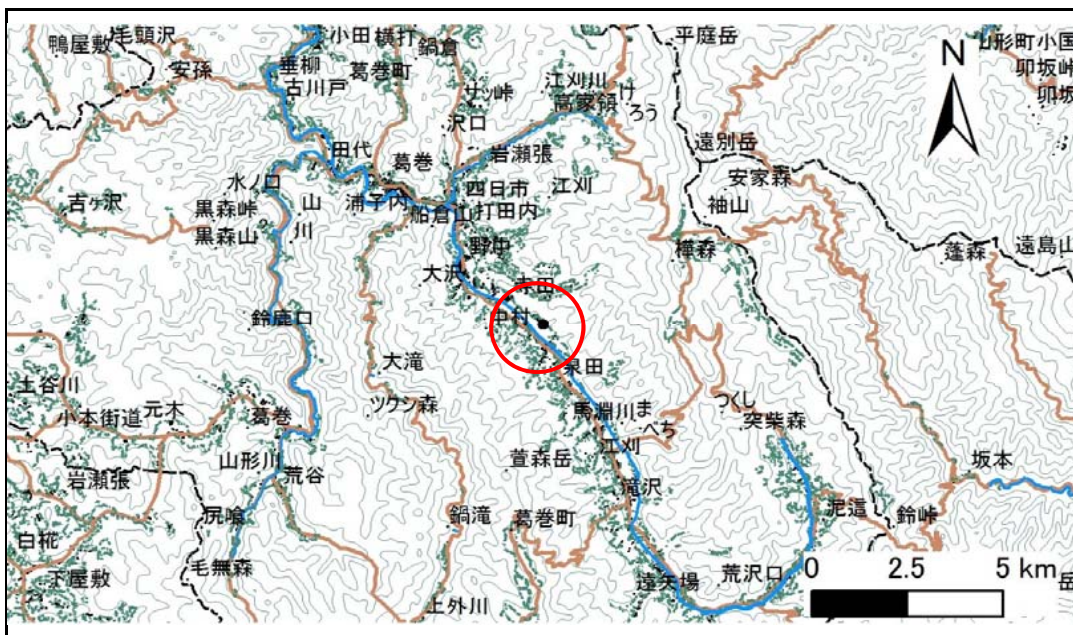


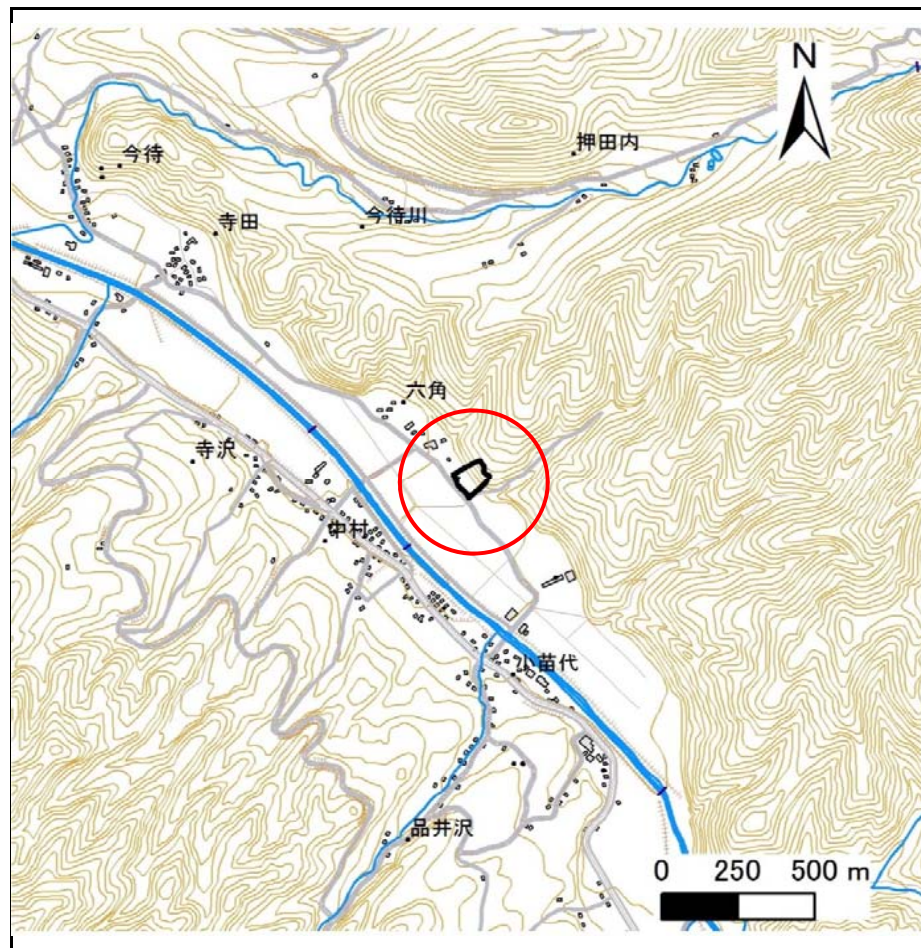
土砂災害防止に関する基礎調査(急傾斜地の崩壊)

表紙 概況、位置図

自然現象の種類	急傾斜地の崩壊
箇所番号	039B1043
箇所名	六角
所在地	岩手郡葛巻町江刈六角
調査機関	盛岡広域振興局土木部岩手土木センター



位置図(S=1:200,000)



概況図(S=1:25,000)

国土地理院の電子地形図200000『八戸』及び電子地形図25000『葛巻』を掲載

急傾斜地の崩壊区域調査

様式3-1 危害のおそれのある土地、著しい危害のおそれのある土地の設定図

調査年度 平成29年度

急傾斜地の位置	箇所番号	039B1043	箇所名	六角	所在地	岩手郡葛巻町江刈六角
---------	------	----------	-----	----	-----	------------



凡例	■ 上端	— 横断測線	▭ 危害のおそれのある土地の区域	▭ 土石等の移動による力が100kN/m ² を超える範囲
	▲ 下端		▭ 著しい危害のおそれのある土地の区域	▭ 土石等の堆積高が3mを超える範囲

急傾斜地の崩壊区域調書

様式3-2 建築物に作用すると想定される衝撃に関する事項(1/1)

調査年度

平成29年度

急傾斜地の位置		箇所番号			箇所名				所在地							
		039B1043			六角				岩手郡葛巻町江刈六角							
横断 測線 番号	急傾斜地の下端に隣接する土地								急傾斜地内							
	土石等の移動の高さと力の大きさ				土石等の堆積高さとの大きさ				土石等の移動の高さと力の大きさ				土石等の堆積高さとの大きさ			
	区分	高さ (m)	下端からの距離 (m)	力の大きさ (kN/m ²)	区分	下端からの水平 距離(m)	高さ (m)	力の大きさ (kN/m ²)	区分	高さ (m)	上端からの比高 (m)	力の大きさ (kN/m ²)	区分	上端からの比高 (m)	高さ (m)	力の大きさ (kN/m ²)
1	100kN/m ² を超える	1.00	0.00 ~ 3.66	159.35	3mを超える	0.00 ~ 0.63	3.37	18.02	100kN/m ² を超える	1.00	10.91 ~ 36.00	159.35	3mを超える	25.00 ~ 36.00	3.37	18.02
	それ以外	1.00	3.66 ~ 11.45	100.00	それ以外	0.63 ~ 11.45	3.00	16.05	それ以外	1.00	5.00 ~ 10.91	100.00	それ以外	5.00 ~ 25.00	3.00	16.05
2	100kN/m ² を超える	1.00	0.00 ~ 3.66	159.32	3mを超える	0.00 ~ 0.64	3.37	18.06	100kN/m ² を超える	1.00	10.94 ~ 36.00	159.32	3mを超える	25.00 ~ 36.00	3.37	18.06
	それ以外	1.00	3.66 ~ 11.45	100.00	それ以外	0.64 ~ 11.45	3.00	16.05	それ以外	1.00	5.00 ~ 10.94	100.00	それ以外	5.00 ~ 25.00	3.00	16.05
3	100kN/m ² を超える	1.00	0.00 ~ 3.61	158.40	3mを超える	0.00 ~ 0.41	3.22	17.23	100kN/m ² を超える	1.00	10.56 ~ 36.71	158.40	3mを超える	25.00 ~ 36.71	3.22	17.23
	それ以外	1.00	3.61 ~ 11.40	100.00	それ以外	0.41 ~ 11.40	3.00	16.05	それ以外	1.00	5.00 ~ 10.56	100.00	それ以外	5.00 ~ 25.00	3.00	16.05
4	100kN/m ² を超える	1.00	0.00 ~ 3.22	151.45	3mを超える	0.00 ~ 0.41	3.24	17.36	100kN/m ² を超える	1.00	10.89 ~ 28.00	151.45	3mを超える	25.00 ~ 28.00	3.24	17.36
	それ以外	1.00	3.22 ~ 11.00	100.00	それ以外	0.41 ~ 11.00	3.00	16.05	それ以外	1.00	5.00 ~ 10.89	100.00	それ以外	5.00 ~ 25.00	3.00	16.05
5	100kN/m ² を超える	1.00	0.00 ~ 3.24	151.85	3mを超える	0.00 ~ 0.38	3.22	17.24	100kN/m ² を超える	1.00	10.81 ~ 28.20	151.85	3mを超える	25.00 ~ 28.20	3.22	17.24
	それ以外	1.00	3.24 ~ 11.02	100.00	それ以外	0.38 ~ 11.02	3.00	16.05	それ以外	1.00	5.00 ~ 10.81	100.00	それ以外	5.00 ~ 25.00	3.00	16.05
6	100kN/m ² を超える	1.00	0.00 ~ 2.37	137.05	3mを超える	— ~ —	—	—	100kN/m ² を超える	1.00	11.27 ~ 27.47	137.05	3mを超える	— ~ —	—	—
	それ以外	1.00	2.37 ~ 10.16	100.00	それ以外	0.00 ~ 10.16	2.82	15.07	それ以外	1.00	5.00 ~ 11.27	100.00	それ以外	5.00 ~ 27.47	2.82	15.07
	100kN/m ² を超える		~		3mを超える	~			100kN/m ² を超える		~		3mを超える	~		
	それ以外		~		それ以外	~			それ以外		~		それ以外	~		
	100kN/m ² を超える		~		3mを超える	~			100kN/m ² を超える		~		3mを超える	~		
	それ以外		~		それ以外	~			それ以外		~		それ以外	~		
	100kN/m ² を超える		~		3mを超える	~			100kN/m ² を超える		~		3mを超える	~		
	それ以外		~		それ以外	~			それ以外		~		それ以外	~		
	100kN/m ² を超える		~		3mを超える	~			100kN/m ² を超える		~		3mを超える	~		
	それ以外		~		それ以外	~			それ以外		~		それ以外	~		
	100kN/m ² を超える		~		3mを超える	~			100kN/m ² を超える		~		3mを超える	~		
	それ以外		~		それ以外	~			それ以外		~		それ以外	~		
	100kN/m ² を超える		~		3mを超える	~			100kN/m ² を超える		~		3mを超える	~		
	それ以外		~		それ以外	~			それ以外		~		それ以外	~		