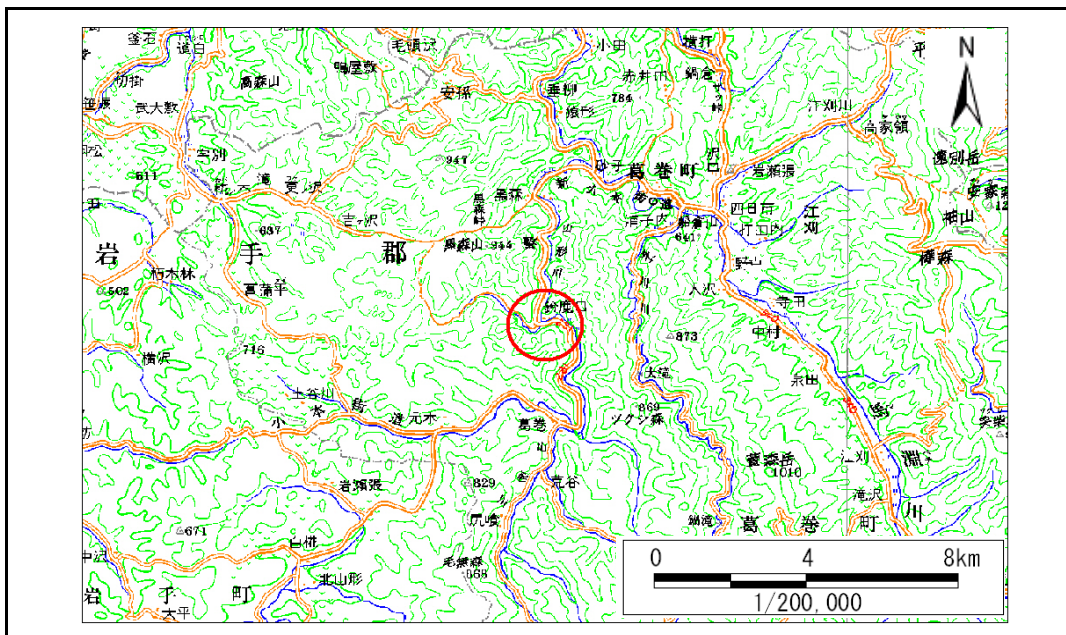


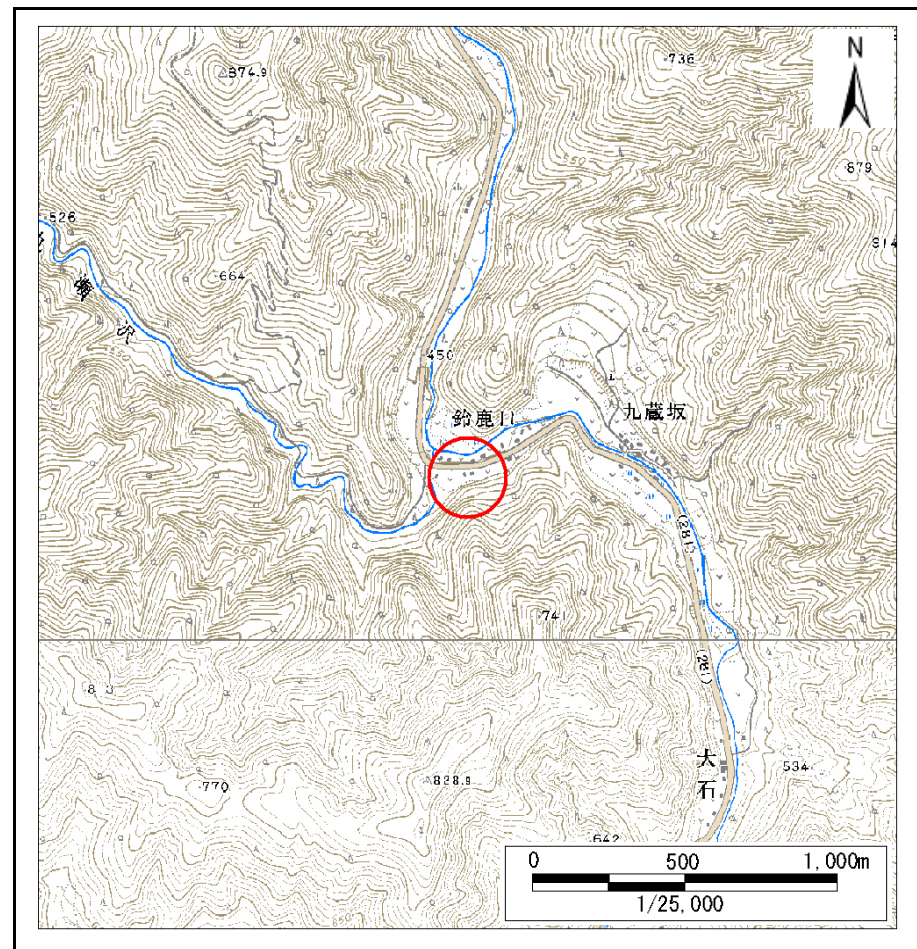
土砂災害防止に関する基礎調査(急傾斜地の崩壊)

表紙 概況、位置図

| | |
|---------|--------------------|
| 自然現象の種類 | 急傾斜地の崩壊 |
| 箇所番号 | 039B1041 |
| 箇所名 | 鈴ヶ口-2 |
| 所在地 | 岩手郡葛巻町葛巻第26地割 |
| 調査機関 | 盛岡広域振興局土木部岩手土木センター |



位置図(S=1:200,000)



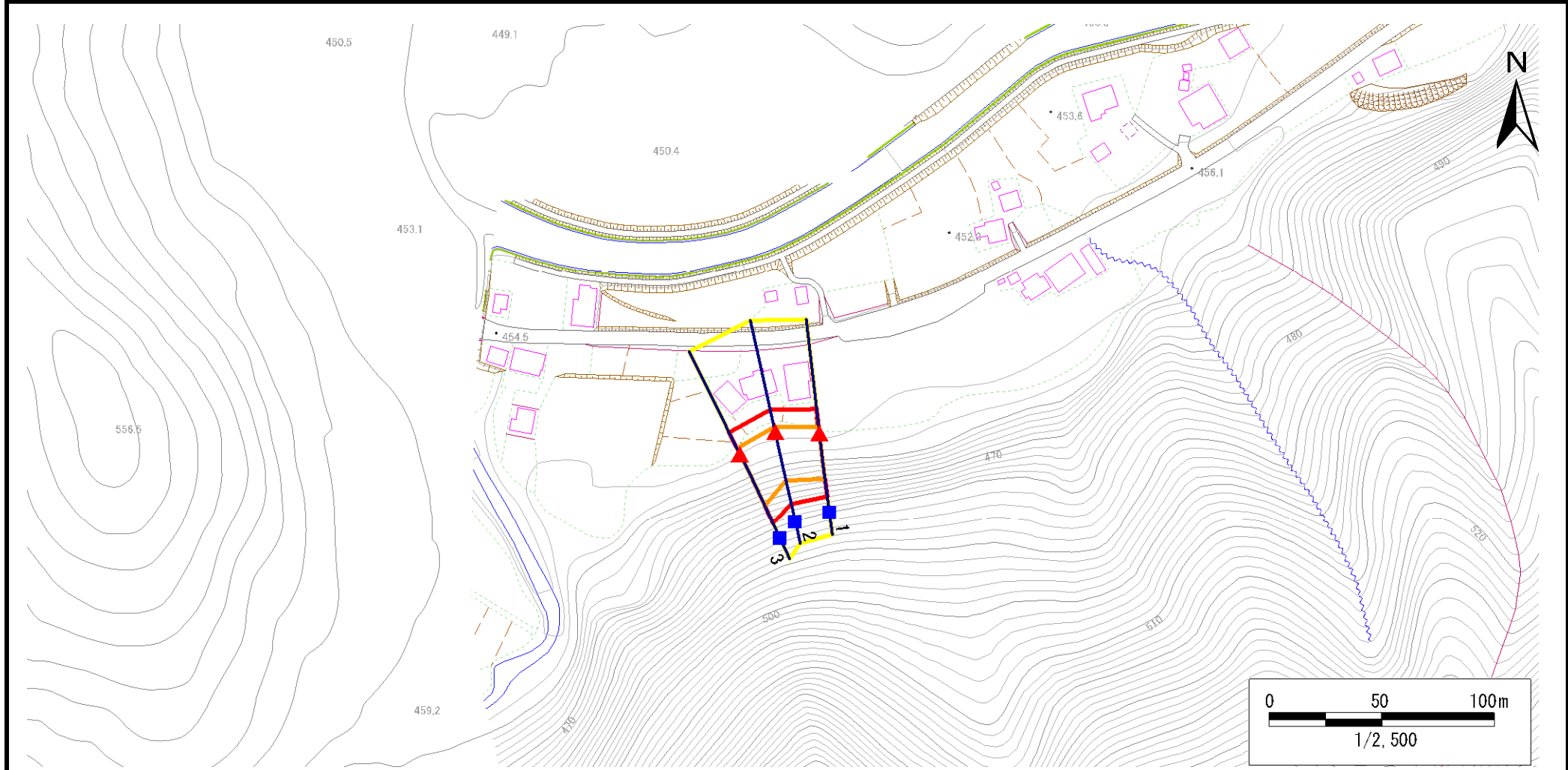
概況図(S=1:25,000)

急傾斜地の崩壊区域調書

様式3-1 危害のおそれのある土地、著しい危害のおそれのある土地の設定図

調査年度 平成23年度

急傾斜地の位置 箇所番号 039B1041 箇所名 鈴ヶ口-2 所在地 岩手郡葛巻町葛巻第26地割

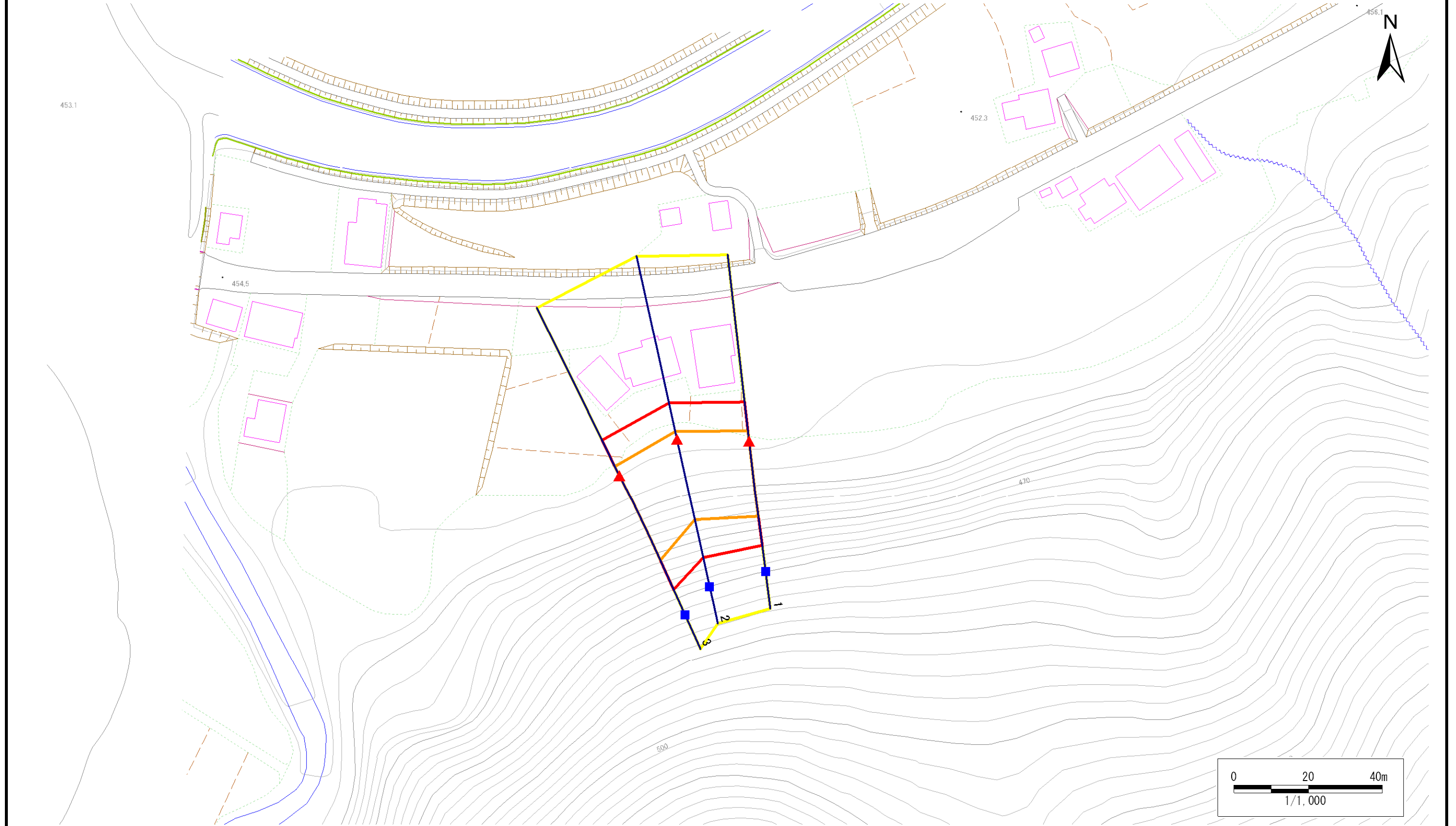


| | | | | |
|----|--|--------|---|---|
| 凡例 | ■ 上端 | — 横断測線 | 危害のおそれのある土地の区域 | 土石等の移動による力が100kN/m ² を超える範囲 |
| | ▲ 下端 | | 著しい危害のおそれのある土地の区域 | 土石等の堆積高が3mを超える範囲 |

急傾斜地の崩壊区域調書

様式3-1 危害のおそれのある土地、著しい危害のおそれのある土地の設定図

| | | | | | | | | |
|---------|------|----------|-----|-------|-----|---------------|------|-------|
| 急傾斜地の位置 | 箇所番号 | 039B1041 | 箇所名 | 鈴ヶ口-2 | 所在地 | 岩手郡葛巻町葛巻第26地割 | 調査年度 | #REF! |
|---------|------|----------|-----|-------|-----|---------------|------|-------|



| | | | | |
|----|------|--------|---------------------|--|
| 凡例 | ■ 上端 | — 横断測線 | ■ 危害のおそれのある土地の区域 | ■ 土石等の移動による力が100kN/m ² を超える範囲 |
| | ▲ 下端 | | ■ 著しい危害のおそれのある土地の区域 | ■ 土石等の堆積高が3mを超える範囲 |

急傾斜地の崩壊区域調書

様式3-2 建築物に作用すると想定される衝撃に関する事項(1/1)

調査年度

平成23年度

| 急傾斜地の位置 | | 箇所番号 | | 039B1041 | | 箇所名 | | 鈴ヶ口-2 | | 所在地 | | 岩手郡葛巻町葛巻第26地割 | | | | |
|-----------|---------------------------|-----------|----------------|-------------------------------|---------------|------------------|-----------|-------------------------------|---------------------------|-----------|----------------|-------------------------------|---------------|----------------|-----------|-------------------------------|
| 横断線 番号 | 急傾斜地の下端に隣接する土地 | | | | | | | | 急傾斜地内 | | | | | | | |
| | 土石等の移動の高さと力の大きさ | | | | 土石等の堆積高さとの大きさ | | | | 土石等の移動の高さと力の大きさ | | | | 土石等の堆積高さとの大きさ | | | |
| | 区分 | 高さ (m) | 下端からの距離 (m) | 力の大きさ (kN/m ²) | 区分 | 下端からの水平 距離(m) | 高さ (m) | 力の大きさ (kN/m ²) | 区分 | 高さ (m) | 上端からの比高 (m) | 力の大きさ (kN/m ²) | 区分 | 上端からの比高 (m) | 高さ (m) | 力の大きさ (kN/m ²) |
| 1 | 100kN/m ² を超える | 1.00 | 0.00 ~ 2.70 | 142.53 | 3mを超える | - ~ - | - | - | 100kN/m ² を超える | 1.00 | 10.64 ~ 25.14 | 142.53 | 3mを超える | - ~ - | - | - |
| | それ以外 | 1.00 | 2.70 ~ 10.48 | 100.00 | それ以外 | 0.00 ~ 10.48 | 2.95 | 15.79 | それ以外 | 1.00 | 5.00 ~ 10.64 | 100.00 | それ以外 | 5.00 ~ 25.14 | 2.95 | 15.79 |
| 2 | 100kN/m ² を超える | 1.00 | 0.00 ~ 2.11 | 132.68 | 3mを超える | - ~ - | - | - | 100kN/m ² を超える | 1.00 | 11.51 ~ 25.29 | 132.68 | 3mを超える | - ~ - | - | - |
| | それ以外 | 1.00 | 2.11 ~ 9.89 | 100.00 | それ以外 | 0.00 ~ 9.89 | 2.79 | 14.91 | それ以外 | 1.00 | 5.00 ~ 11.51 | 100.00 | それ以外 | 5.00 ~ 25.29 | 2.79 | 14.91 |
| 3 | 100kN/m ² を超える | 1.00 | 0.00 ~ 2.69 | 142.40 | 3mを超える | - ~ - | - | - | 100kN/m ² を超える | 1.00 | 10.86 ~ 28.00 | 142.40 | 3mを超える | - ~ - | - | - |
| | それ以外 | 1.00 | 2.69 ~ 10.48 | 100.00 | それ以外 | 0.00 ~ 10.48 | 2.89 | 15.45 | それ以外 | 1.00 | 5.00 ~ 10.86 | 100.00 | それ以外 | 5.00 ~ 28.00 | 2.89 | 15.45 |
| | 100kN/m ² を超える | | ~ | | 3mを超える | ~ | | | 100kN/m ² を超える | | ~ | | 3mを超える | ~ | | |
| | それ以外 | | ~ | | それ以外 | ~ | | | それ以外 | | ~ | | それ以外 | ~ | | |
| | 100kN/m ² を超える | | ~ | | 3mを超える | ~ | | | 100kN/m ² を超える | | ~ | | 3mを超える | ~ | | |
| | それ以外 | | ~ | | それ以外 | ~ | | | それ以外 | | ~ | | それ以外 | ~ | | |
| | 100kN/m ² を超える | | ~ | | 3mを超える | ~ | | | 100kN/m ² を超える | | ~ | | 3mを超える | ~ | | |
| | それ以外 | | ~ | | それ以外 | ~ | | | それ以外 | | ~ | | それ以外 | ~ | | |
| | 100kN/m ² を超える | | ~ | | 3mを超える | ~ | | | 100kN/m ² を超える | | ~ | | 3mを超える | ~ | | |
| | それ以外 | | ~ | | それ以外 | ~ | | | それ以外 | | ~ | | それ以外 | ~ | | |
| | 100kN/m ² を超える | | ~ | | 3mを超える | ~ | | | 100kN/m ² を超える | | ~ | | 3mを超える | ~ | | |
| | それ以外 | | ~ | | それ以外 | ~ | | | それ以外 | | ~ | | それ以外 | ~ | | |
| | 100kN/m ² を超える | | ~ | | 3mを超える | ~ | | | 100kN/m ² を超える | | ~ | | 3mを超える | ~ | | |
| | それ以外 | | ~ | | それ以外 | ~ | | | それ以外 | | ~ | | それ以外 | ~ | | |
| | 100kN/m ² を超える | | ~ | | 3mを超える | ~ | | | 100kN/m ² を超える | | ~ | | 3mを超える | ~ | | |
| | それ以外 | | ~ | | それ以外 | ~ | | | それ以外 | | ~ | | それ以外 | ~ | | |
| | 100kN/m ² を超える | | ~ | | 3mを超える | ~ | | | 100kN/m ² を超える | | ~ | | 3mを超える | ~ | | |
| | それ以外 | | ~ | | それ以外 | ~ | | | それ以外 | | ~ | | それ以外 | ~ | | |