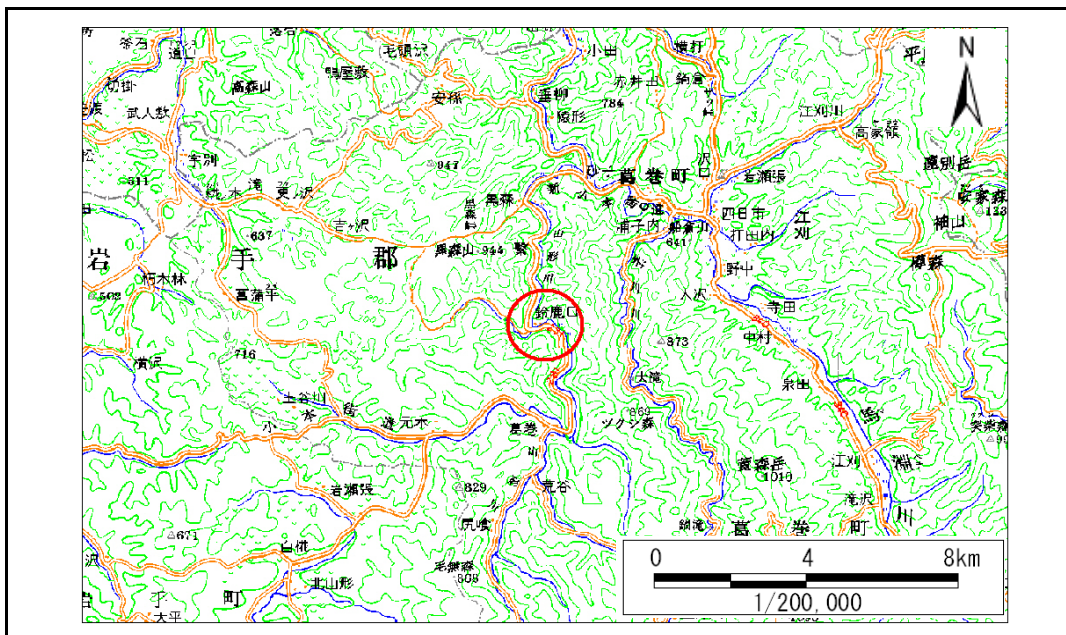


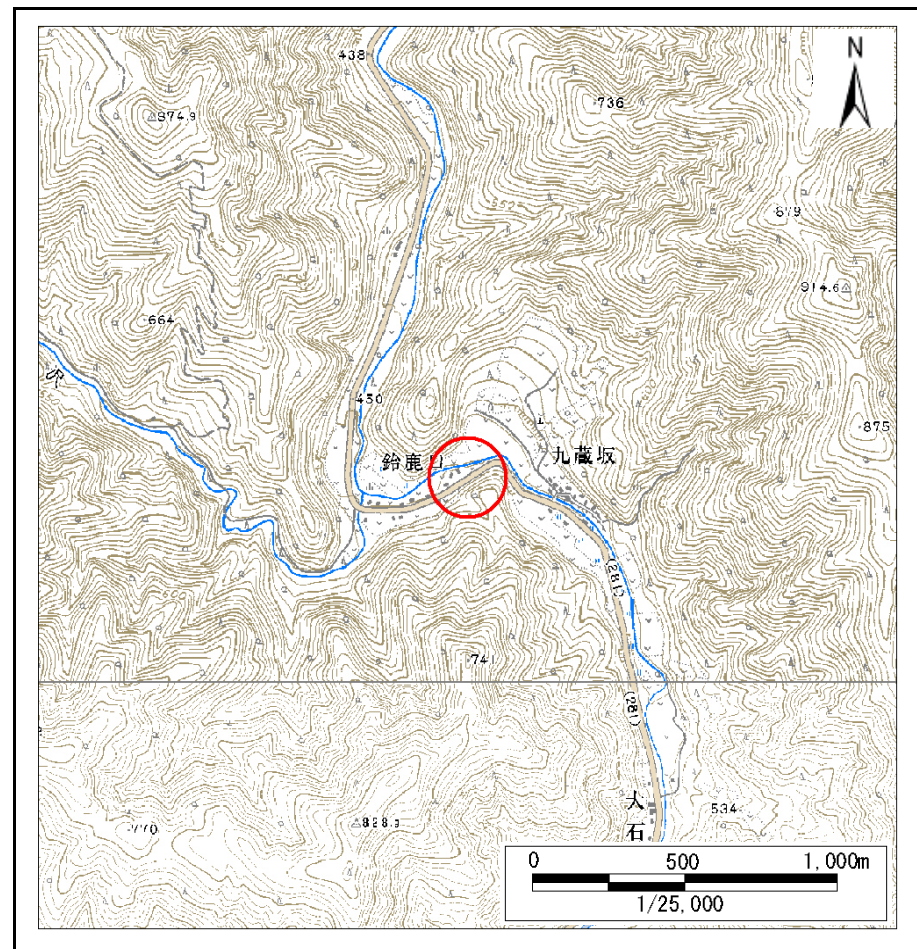
土砂災害防止に関する基礎調査(急傾斜地の崩壊)

表紙 概況、位置図

自然現象の種類	急傾斜地の崩壊
箇所番号	039B1038
箇所名	鈴ヶ口
所在地	岩手郡葛巻町葛巻第26地割
調査機関	盛岡広域振興局土木部岩手土木センター



位置図(S=1:200,000)



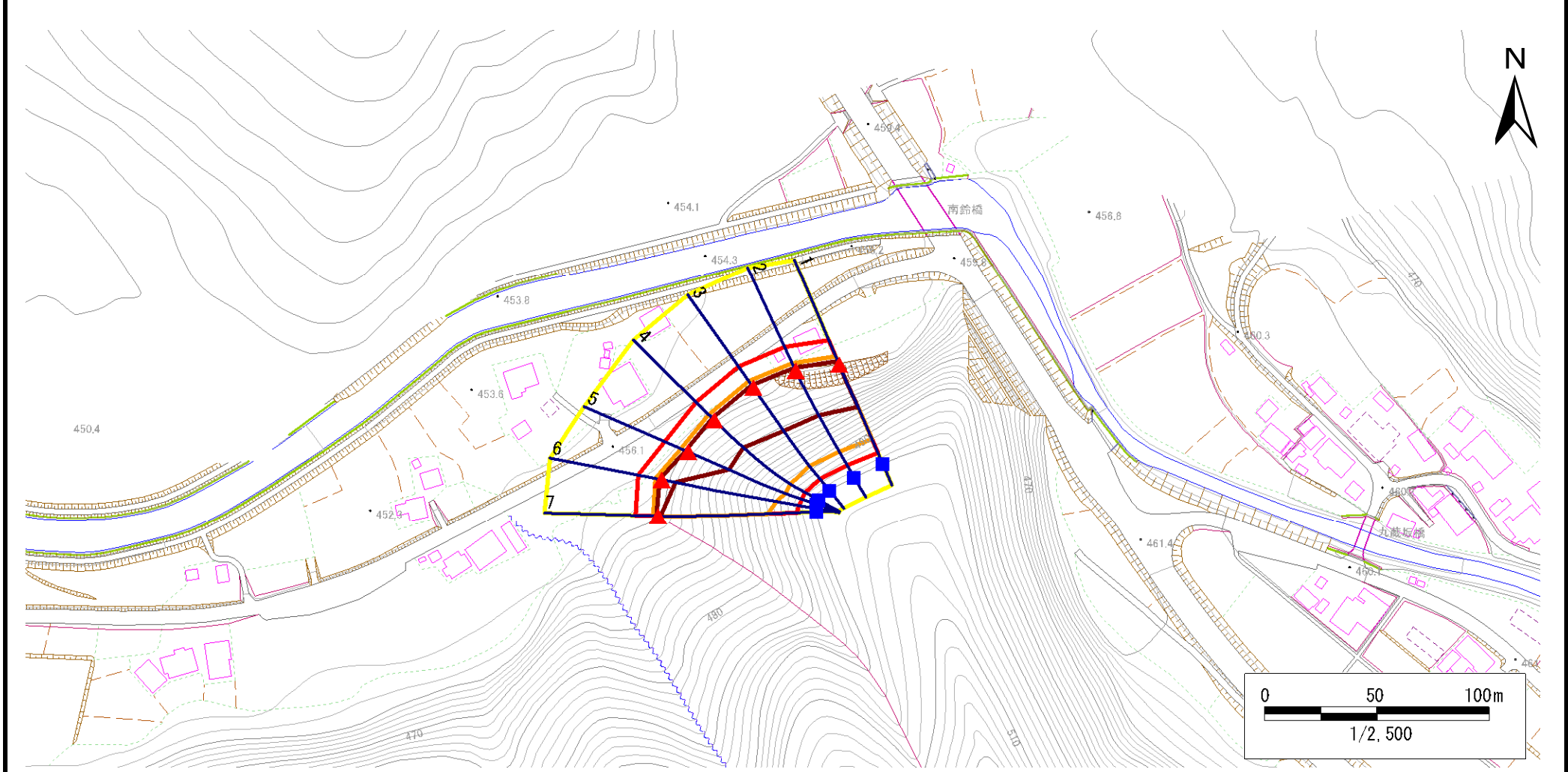
概況図(S=1:25,000)

急傾斜地の崩壊区域調書

様式3-1 危害のおそれのある土地、著しい危害のおそれのある土地の設定図

調査年度 平成23年度

急傾斜地の位置 箇所番号 039B1038 箇所名 鈴ヶ口 所在地 岩手郡葛巻町葛巻第26地割

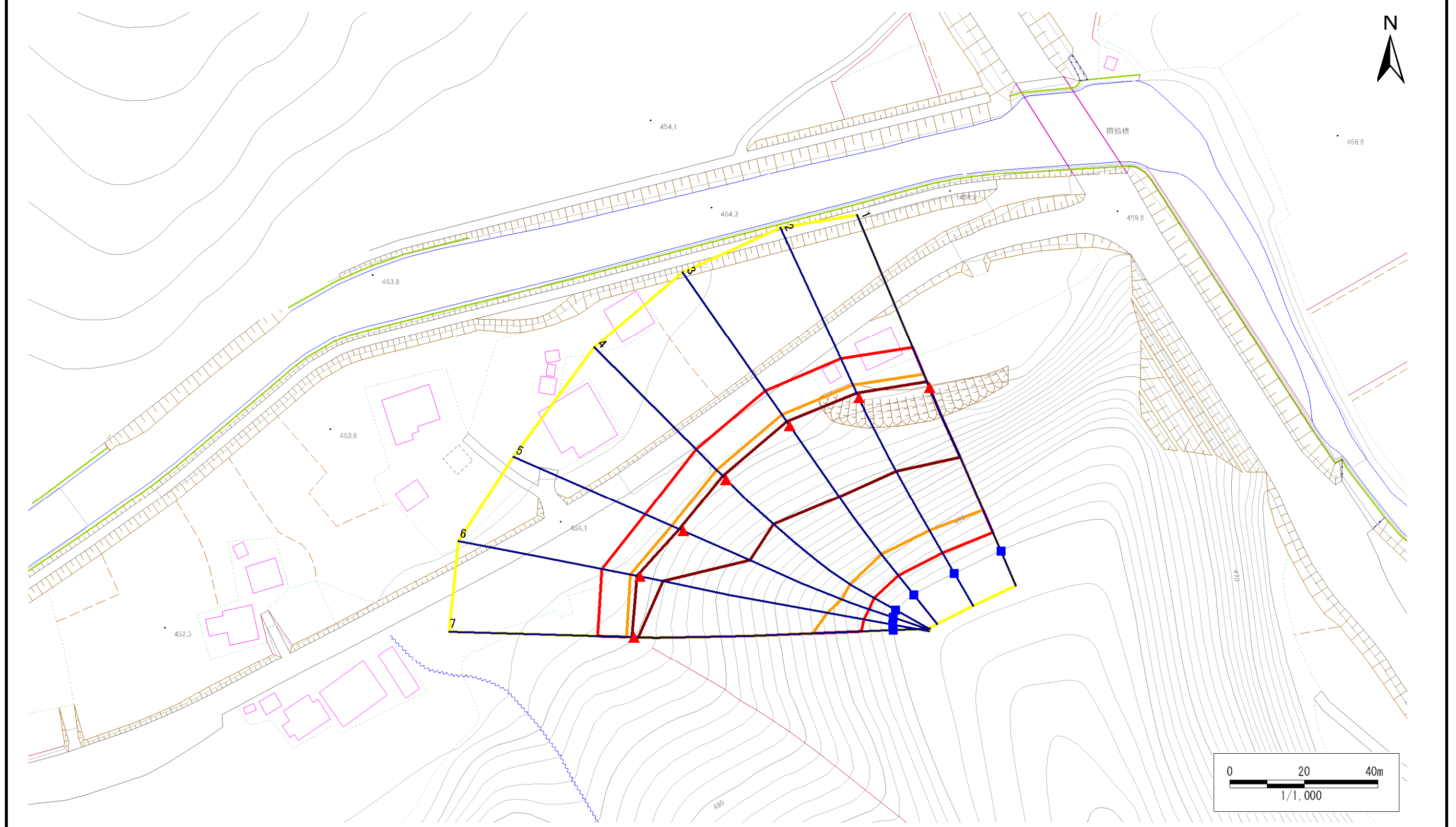


凡例	上端	横断測線	危害のおそれのある土地の区域	土石等の移動による力が100kN/m ² を超える範囲
	下端		著しい危害のおそれのある土地の区域	

急傾斜地の崩壊区域調書

様式3-1 危害のおそれのある土地、著しい危害のおそれのある土地の設定図

急傾斜地の位置	箇所番号	039B1038	箇所名	鈴ヶ口	所在地	岩手郡葛巻町葛巻第26地割	調査年度	#REF!
---------	------	----------	-----	-----	-----	---------------	------	-------



凡例	■ 上端	— 横断測線	■ 危害のおそれのある土地の区域	■ 土石等の移動による力が100kN/m ² を超える範囲
	▲ 下端		■ 著しい危害のおそれのある土地の区域	■ 土石等の堆積高が3mを超える範囲

急傾斜地の崩壊区域調書

様式3-2 建築物に作用すると想定される衝撃に関する事項(1/1)

調査年度

平成23年度

急傾斜地の位置		箇所番号		039B1038		箇所名		鈴ヶ口		所在地		岩手郡葛巻町葛巻第26地割				
横断 測線 番号	急傾斜地の下端に隣接する土地								急傾斜地内							
	土石等の移動の高さと力の大きさ				土石等の堆積高さとの大きさ				土石等の移動の高さと力の大きさ				土石等の堆積高さとの大きさ			
	区分	高さ (m)	下端からの距離 (m)	力の大きさ (kN/m ²)	区分	下端からの水平 距離(m)	高さ (m)	力の大きさ (kN/m ²)	区分	高さ (m)	上端からの比高 (m)	力の大きさ (kN/m ²)	区分	上端からの比高 (m)	高さ (m)	力の大きさ (kN/m ²)
1	100kN/m ² を超える	1.00	0.00 ~ 3.88	163.22	3mを超える	0.00 ~ 1.70	3.92	20.99	100kN/m ² を超える	1.00	10.98 ~ 43.46	163.22	3mを超える	25.00 ~ 43.46	3.92	20.99
	それ以外	1.00	3.88 ~ 11.66	100.00	それ以外	1.70 ~ 11.66	3.00	16.05	それ以外	1.00	5.00 ~ 10.98	100.00	それ以外	5.00 ~ 25.00	3.00	16.05
2	100kN/m ² を超える	1.00	0.00 ~ 3.71	160.26	3mを超える	0.00 ~ 1.41	3.70	19.81	100kN/m ² を超える	1.00	10.54 ~ 42.48	160.26	3mを超える	25.00 ~ 42.48	3.70	19.81
	それ以外	1.00	3.71 ~ 11.50	100.00	それ以外	1.41 ~ 11.50	3.00	16.05	それ以外	1.00	5.00 ~ 10.54	100.00	それ以外	5.00 ~ 25.00	3.00	16.05
3	100kN/m ² を超える	1.00	0.00 ~ 3.59	157.96	3mを超える	0.00 ~ 1.31	3.63	19.42	100kN/m ² を超える	1.00	10.54 ~ 42.63	157.96	3mを超える	25.00 ~ 42.63	3.63	19.42
	それ以外	1.00	3.59 ~ 11.37	100.00	それ以外	1.31 ~ 11.37	3.00	16.05	それ以外	1.00	5.00 ~ 10.54	100.00	それ以外	5.00 ~ 25.00	3.00	16.05
4	100kN/m ² を超える	1.00	0.00 ~ 3.52	156.83	3mを超える	0.00 ~ 1.26	3.60	19.26	100kN/m ² を超える	1.00	10.56 ~ 43.07	156.83	3mを超える	30.00 ~ 43.07	3.60	19.26
	それ以外	1.00	3.52 ~ 11.31	100.00	それ以外	1.26 ~ 11.31	3.00	16.05	それ以外	1.00	5.00 ~ 10.56	100.00	それ以外	5.00 ~ 30.00	3.00	16.05
5	100kN/m ² を超える	1.00	0.00 ~ 3.42	154.94	3mを超える	0.00 ~ 1.18	3.55	19.01	100kN/m ² を超える	1.00	10.62 ~ 44.17	154.94	3mを超える	30.00 ~ 44.17	3.55	19.01
	それ以外	1.00	3.42 ~ 11.20	100.00	それ以外	1.18 ~ 11.20	3.00	16.05	それ以外	1.00	5.00 ~ 10.62	100.00	それ以外	5.00 ~ 30.00	3.00	16.05
6	100kN/m ² を超える	1.00	0.00 ~ 2.71	142.68	3mを超える	0.00 ~ 0.84	3.36	17.99	100kN/m ² を超える	1.00	11.39 ~ 44.00	142.68	3mを超える	40.00 ~ 44.00	3.36	17.99
	それ以外	1.00	2.71 ~ 10.49	100.00	それ以外	0.84 ~ 10.49	3.00	16.05	それ以外	1.00	5.00 ~ 11.39	100.00	それ以外	5.00 ~ 40.00	3.00	16.05
7	100kN/m ² を超える	1.00	0.00 ~ 2.04	131.49	3mを超える	0.00 ~ 0.59	3.24	17.33	100kN/m ² を超える	1.00	12.60 ~ 40.66	131.49	3mを超える	40.00 ~ 40.66	3.24	17.33
	それ以外	1.00	2.04 ~ 9.82	100.00	それ以外	0.59 ~ 9.82	3.00	16.05	それ以外	1.00	5.00 ~ 12.60	100.00	それ以外	5.00 ~ 40.00	3.00	16.05
	100kN/m ² を超える		~		3mを超える	~			100kN/m ² を超える		~		3mを超える	~		
	それ以外		~		それ以外	~			それ以外		~		それ以外	~		
	100kN/m ² を超える		~		3mを超える	~			100kN/m ² を超える		~		3mを超える	~		
	それ以外		~		それ以外	~			それ以外		~		それ以外	~		
	100kN/m ² を超える		~		3mを超える	~			100kN/m ² を超える		~		3mを超える	~		
	それ以外		~		それ以外	~			それ以外		~		それ以外	~		
	100kN/m ² を超える		~		3mを超える	~			100kN/m ² を超える		~		3mを超える	~		
	それ以外		~		それ以外	~			それ以外		~		それ以外	~		
	100kN/m ² を超える		~		3mを超える	~			100kN/m ² を超える		~		3mを超える	~		
	それ以外		~		それ以外	~			それ以外		~		それ以外	~		