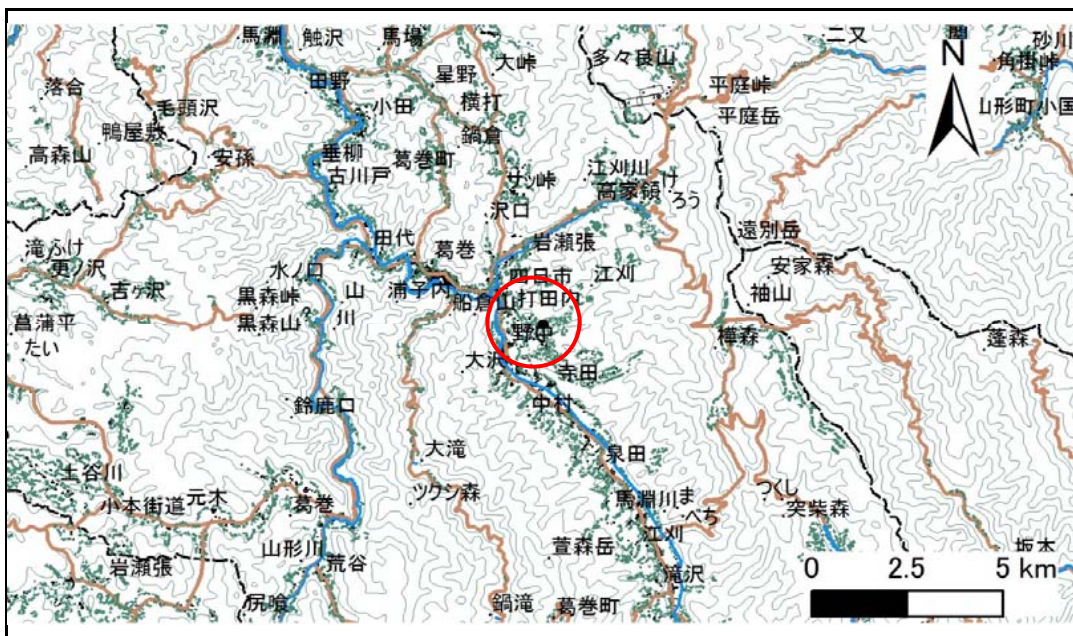


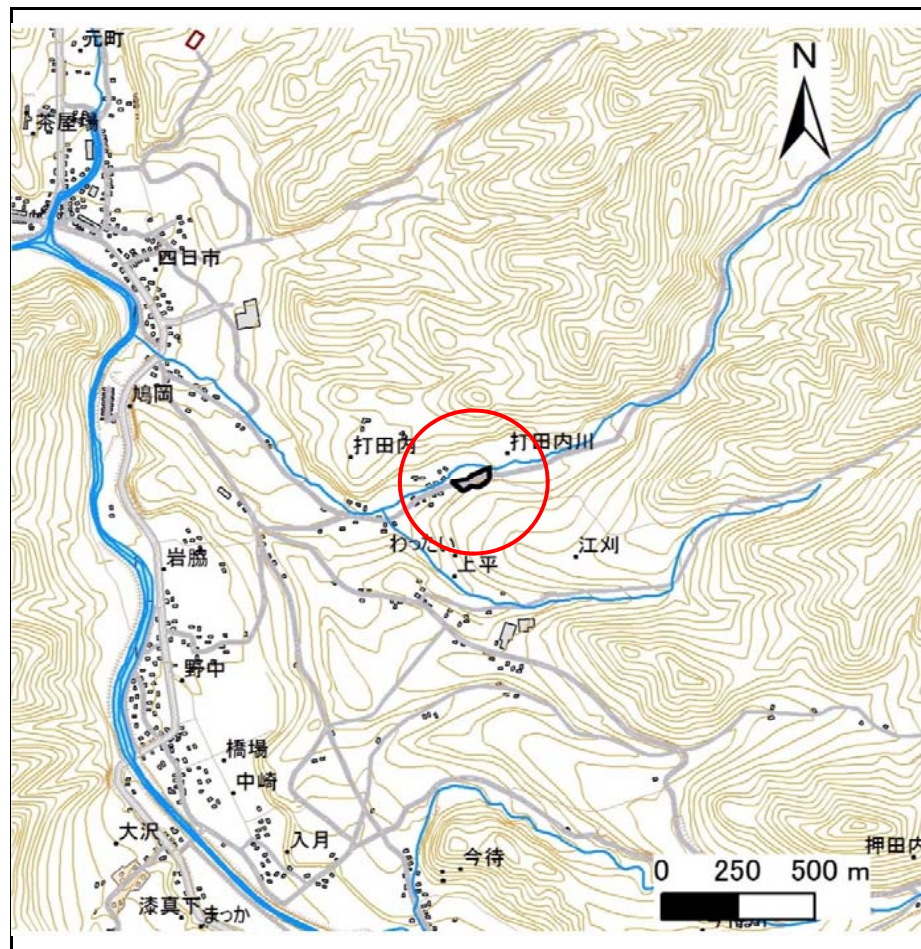
# 土砂災害防止に関する基礎調査(急傾斜地の崩壊)

表紙 概況、位置図

自然現象の種類	急傾斜地の崩壊
箇所番号	039B1031
箇所名	打田内-1
所在地	岩手郡葛巻町江刈打田内
調査機関	盛岡広域振興局土木部岩手土木センター



位置図(S=1:200,000)



概況図(S=1:25,000)

国土地理院の電子地形図200000『八戸』及び電子地形図25000『葛巻』を掲載

# 急傾斜地の崩壊区域調査

様式3-1 危害のおそれのある土地、著しい危害のおそれのある土地の設定図

調査年度 平成29年度

急傾斜地の位置	箇所番号	箇所名	所在地
	039B1031	打田内-1	岩手郡葛巻町江刈打田内



凡例	■ 上端	— 横断測線	■ 危害のおそれのある土地の区域	■ 土石等の移動による力が100kN/m <sup>2</sup> を超える範囲
	▲ 下端		■ 著しい危害のおそれのある土地の区域	■ 土石等の堆積高が3mを超える範囲

## 急傾斜地の崩壊区域調書

様式3-2 建築物に作用すると想定される衝撃に関する事項(1/1)

調査年度

平成29年度

急傾斜地の位置		箇所番号 039B1031			箇所名 打田内-1				所在地 岩手郡葛巻町江刈打田内										
横断 測線 番号	急傾斜地の下端に隣接する土地								急傾斜地内										
	土石等の移動の高さと力の大きさ				土石等の堆積高さとの大きさ				土石等の移動の高さと力の大きさ				土石等の堆積高さとの大きさ						
	区分	高さ (m)	下端からの距離 (m)	力の大きさ (kN/m <sup>2</sup> )	区分	下端からの水平 距離(m)	高さ (m)	力の大きさ (kN/m <sup>2</sup> )	区分	高さ (m)	上端からの比高 (m)	力の大きさ (kN/m <sup>2</sup> )	区分	上端からの比高 (m)	高さ (m)	力の大きさ (kN/m <sup>2</sup> )			
1	100kN/m <sup>2</sup> を超える	-	-	-	3mを超える	-	-	-	100kN/m <sup>2</sup> を超える	-	-	-	3mを超える	-	-	-			
	それ以外	1.00	0.00	~ 6.91	87.59	それ以外	0.00	~ 6.91	1.94	10.38	それ以外	1.00	5.00	~ 9.20	87.59	それ以外	5.00	~ 9.20	1.94
2	100kN/m <sup>2</sup> を超える	-	-	-	3mを超える	-	-	-	100kN/m <sup>2</sup> を超える	-	-	-	3mを超える	-	-	-			
	それ以外	1.00	0.00	~ 7.38	94.19	それ以外	0.00	~ 7.38	2.44	13.04	それ以外	1.00	5.00	~ 10.57	94.19	それ以外	5.00	~ 10.57	2.44
3	100kN/m <sup>2</sup> を超える	-	-	-	3mを超える	-	-	-	100kN/m <sup>2</sup> を超える	-	-	-	3mを超える	-	-	-			
	それ以外	1.00	0.00	~ 7.45	95.14	それ以外	0.00	~ 7.45	2.56	13.72	それ以外	1.00	5.00	~ 12.00	95.14	それ以外	5.00	~ 12.00	2.56
4	100kN/m <sup>2</sup> を超える	1.00	0.00	~ 0.09	101.32	3mを超える	-	-	-	100kN/m <sup>2</sup> を超える	1.00	10.96	~ 11.23	101.32	3mを超える	-	-	-	
	それ以外	1.00	0.09	~ 7.87	100.00	それ以外	0.00	~ 7.87	2.05	10.99	それ以外	1.00	5.00	~ 10.96	100.00	それ以外	5.00	~ 11.23	2.05
5	100kN/m <sup>2</sup> を超える	-	-	-	3mを超える	-	-	-	100kN/m <sup>2</sup> を超える	-	-	-	3mを超える	-	-	-			
	それ以外	1.00	0.00	~ 5.11	63.63	それ以外	0.00	~ 5.11	1.94	10.39	それ以外	1.00	5.00	~ 5.95	63.63	それ以外	5.00	~ 5.95	1.94
6	100kN/m <sup>2</sup> を超える	-	-	-	3mを超える	-	-	-	100kN/m <sup>2</sup> を超える	-	-	-	3mを超える	-	-	-			
	それ以外	1.00	0.00	~ 6.49	81.71	それ以外	0.00	~ 6.49	2.02	10.82	それ以外	1.00	5.00	~ 8.94	81.71	それ以外	5.00	~ 8.94	2.02
7	100kN/m <sup>2</sup> を超える	1.00	0.00	~ 0.33	104.84	3mを超える	-	-	-	100kN/m <sup>2</sup> を超える	1.00	10.62	~ 11.50	104.84	3mを超える	-	-	-	
	それ以外	1.00	0.33	~ 8.11	100.00	それ以外	0.00	~ 8.11	2.26	12.08	それ以外	1.00	5.00	~ 10.62	100.00	それ以外	5.00	~ 11.50	2.26
	100kN/m <sup>2</sup> を超える				3mを超える				100kN/m <sup>2</sup> を超える				3mを超える						
	それ以外				それ以外				それ以外				それ以外						
	100kN/m <sup>2</sup> を超える				3mを超える				100kN/m <sup>2</sup> を超える				3mを超える						
	それ以外				それ以外				それ以外				それ以外						
	100kN/m <sup>2</sup> を超える				3mを超える				100kN/m <sup>2</sup> を超える				3mを超える						
	それ以外				それ以外				それ以外				それ以外						
	100kN/m <sup>2</sup> を超える				3mを超える				100kN/m <sup>2</sup> を超える				3mを超える						
	それ以外				それ以外				それ以外				それ以外						
	100kN/m <sup>2</sup> を超える				3mを超える				100kN/m <sup>2</sup> を超える				3mを超える						
	それ以外				それ以外				それ以外				それ以外						
	100kN/m <sup>2</sup> を超える				3mを超える				100kN/m <sup>2</sup> を超える				3mを超える						
	それ以外				それ以外				それ以外				それ以外						