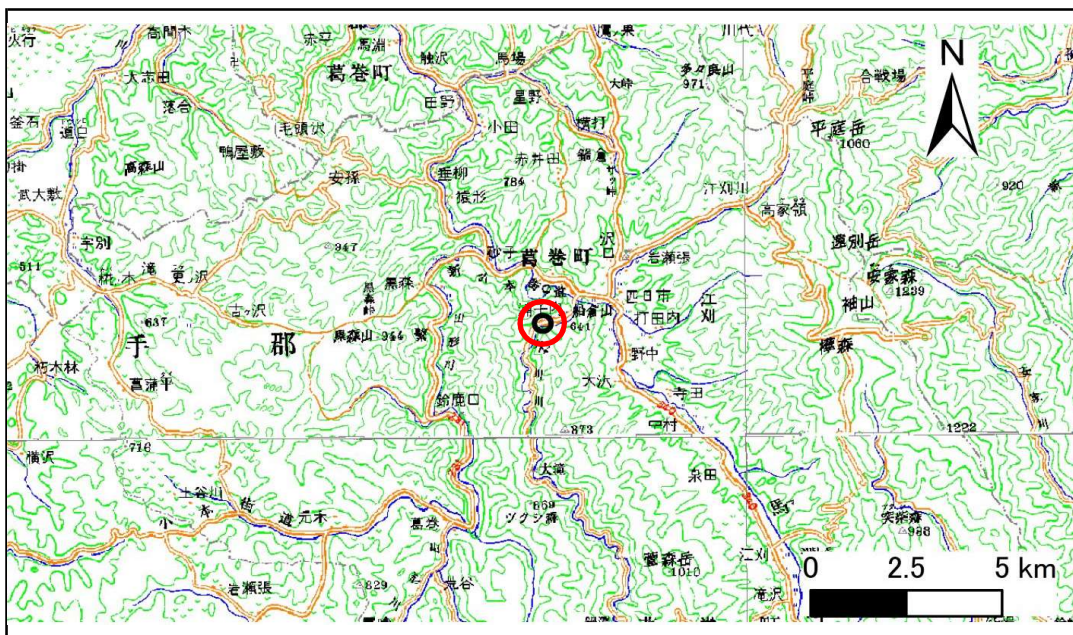


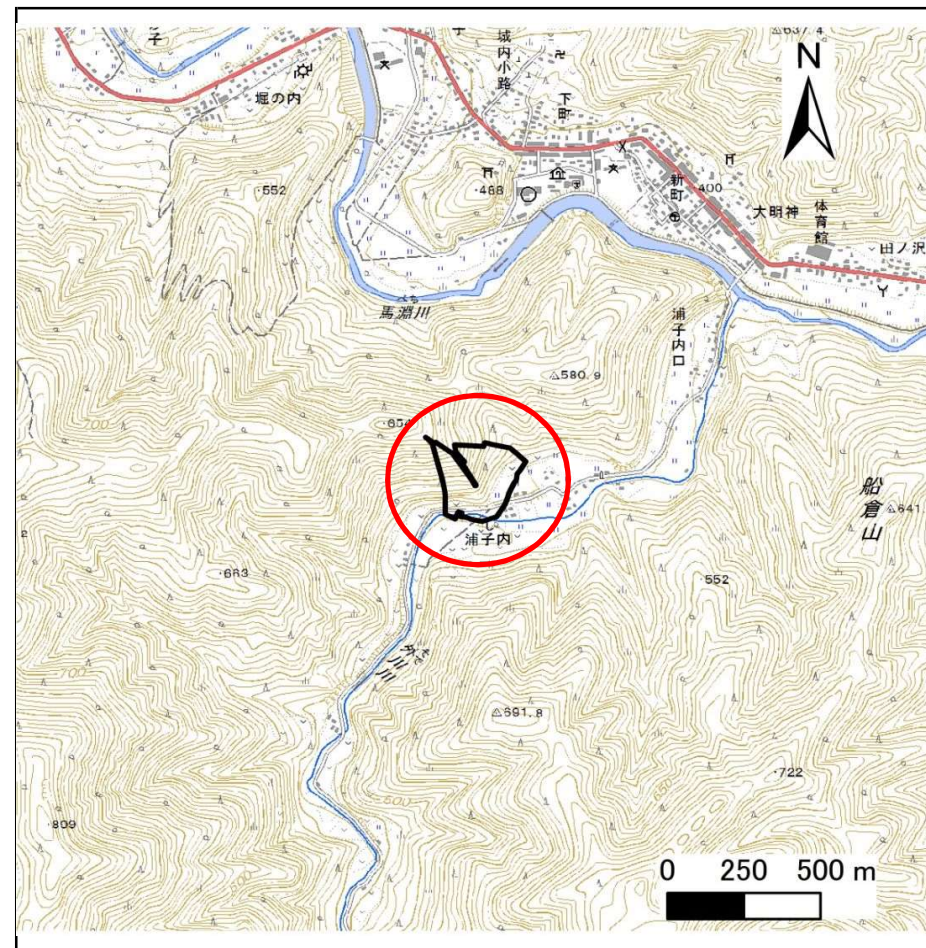
土砂災害防止に関する基礎調査(急傾斜地の崩壊)

表紙 概況、位置図

自然現象の種類	急傾斜地の崩壊
箇所番号	039B1027
箇所名	浦子内-2
所在地	岩手郡葛巻町葛巻浦子内
調査機関	盛岡広域振興局土木部 岩手土木センター



概況図(S=1:200,000)



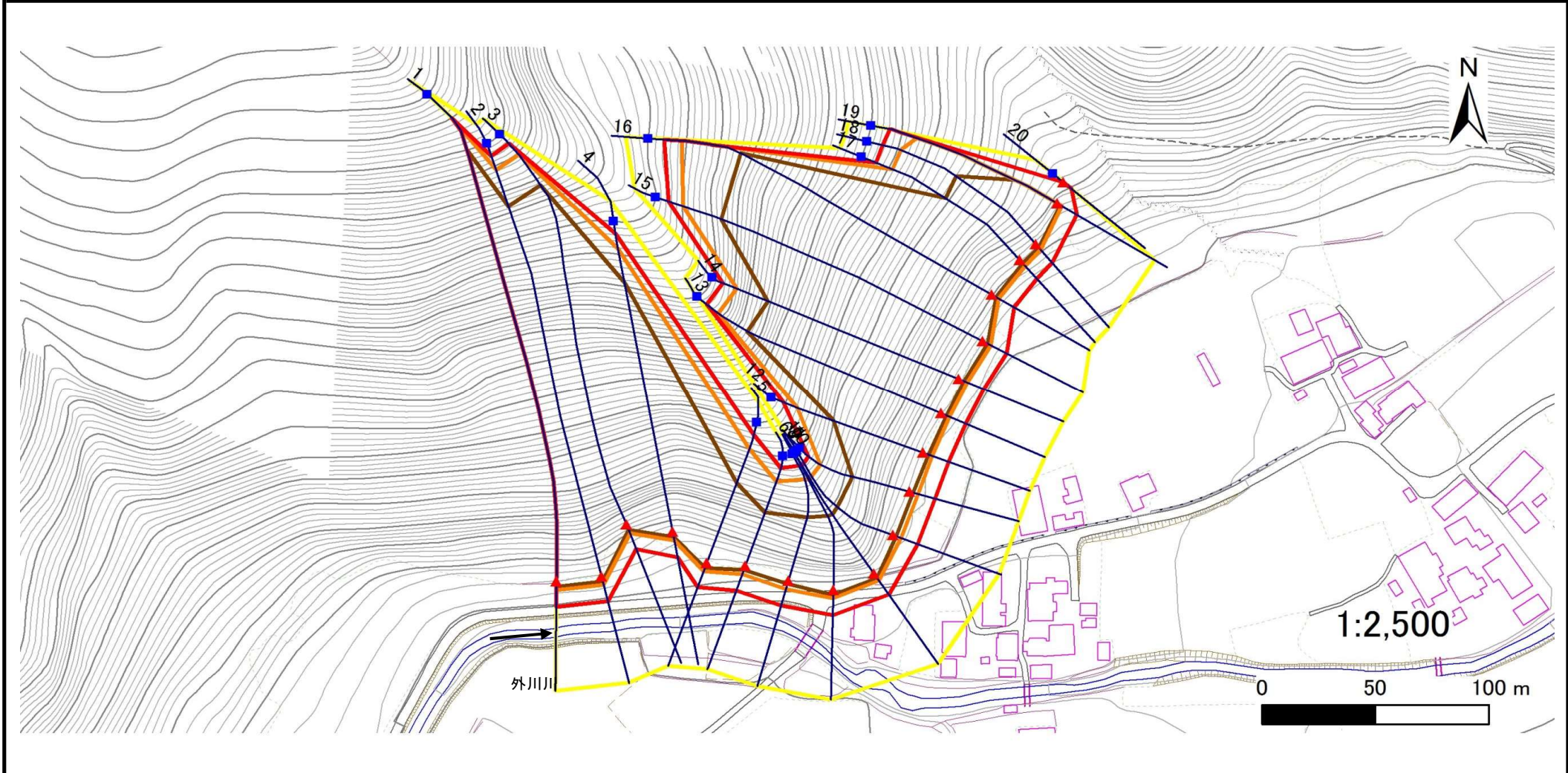
位置図(S=1:25,000)

急傾斜地の崩壊区域調査

様式3-1 危害のおそれのある土地、著しい危害のおそれのある土地の設定図

調査年度 平成28年度

急傾斜地の位置	箇所番号	箇所名	所在地
	039B1027	浦子内-2	岩手郡葛巻町葛巻浦子内



凡例	■ 上端	— 横断測線	▭ 危害のおそれのある土地の区域	▭ 土石等の移動による力が100kN/m ² を超える範囲
	▲ 下端		▭ 著しい危害のおそれのある土地の区域	▭ 土石等の堆積高が3mを超える範囲

急傾斜地の崩壊区域調書

様式3-2 建築物に作用すると想定される衝撃に関する事項(1/2)

												調査年度	平成28年度			
急傾斜地の位置		箇所番号			箇所名			所在地		岩手郡葛巻町葛巻浦子内						
横断 測線 番号	急傾斜地の下端に隣接する土地								急傾斜地内							
	土石等の移動の高さと力の大きさ				土石等の堆積高さとの大きさ				土石等の移動の高さと力の大きさ				土石等の堆積高さとの大きさ			
	区分	高さ (m)	下端からの距離 (m)	力の大きさ (kN/m ²)	区分	下端からの水平 距離(m)	高さ (m)	力の大きさ (kN/m ²)	区分	高さ (m)	上端からの比高 (m)	力の大きさ (kN/m ²)	区分	上端からの比高 (m)	高さ (m)	力の大きさ (kN/m ²)
1	100kN/m ² を超える	1.00	0.00 ~ 3.91	163.85	3mを超える	0.00 ~ 2.30	4.08	21.86	100kN/m ² を超える	1.00	10.54 ~ 186.07	163.85	3mを超える	25.00 ~ 186.07	4.08	21.86
	それ以外	1.00	3.91 ~ 11.70	100.00	それ以外	2.30 ~ 11.70	3.00	16.05	それ以外	1.00	5.00 ~ 10.54	100.00	それ以外	5.00 ~ 25.00	3.00	16.05
2	100kN/m ² を超える	1.00	0.00 ~ 3.99	165.32	3mを超える	0.00 ~ 2.37	4.14	22.15	100kN/m ² を超える	1.00	10.58 ~ 168.04	165.32	3mを超える	25.00 ~ 168.04	4.14	22.15
	それ以外	1.00	3.99 ~ 11.78	100.00	それ以外	2.37 ~ 11.78	3.00	16.05	それ以外	1.00	5.00 ~ 10.58	100.00	それ以外	5.00 ~ 25.00	3.00	16.05
3	100kN/m ² を超える	1.00	0.00 ~ 4.06	166.54	3mを超える	0.00 ~ 2.44	4.20	22.46	100kN/m ² を超える	1.00	10.66 ~ 161.63	166.54	3mを超える	25.00 ~ 161.63	4.20	22.46
	それ以外	1.00	4.06 ~ 11.85	100.00	それ以外	2.44 ~ 11.85	3.00	16.05	それ以外	1.00	5.00 ~ 10.66	100.00	それ以外	5.00 ~ 25.00	3.00	16.05
4	100kN/m ² を超える	1.00	0.00 ~ 4.10	167.30	3mを超える	0.00 ~ 2.50	4.25	22.75	100kN/m ² を超える	1.00	10.77 ~ 126.35	167.30	3mを超える	25.00 ~ 126.35	4.25	22.75
	それ以外	1.00	4.10 ~ 11.89	100.00	それ以外	2.50 ~ 11.89	3.00	16.05	それ以外	1.00	5.00 ~ 10.77	100.00	それ以外	5.00 ~ 25.00	3.00	16.05
5	100kN/m ² を超える	1.00	0.00 ~ 4.02	165.76	3mを超える	0.00 ~ 2.47	4.22	22.59	100kN/m ² を超える	1.00	10.71 ~ 58.30	165.76	3mを超える	25.00 ~ 58.30	4.22	22.59
	それ以外	1.00	4.02 ~ 11.80	100.00	それ以外	2.47 ~ 11.80	3.00	16.05	それ以外	1.00	5.00 ~ 10.71	100.00	それ以外	5.00 ~ 25.00	3.00	16.05
6	100kN/m ² を超える	1.00	0.00 ~ 3.97	164.89	3mを超える	0.00 ~ 1.73	3.95	21.12	100kN/m ² を超える	1.00	11.06 ~ 49.06	164.89	3mを超える	25.00 ~ 49.06	3.95	21.12
	それ以外	1.00	3.97 ~ 11.76	100.00	それ以外	1.73 ~ 11.76	3.00	16.05	それ以外	1.00	5.00 ~ 11.06	100.00	それ以外	5.00 ~ 25.00	3.00	16.05
7	100kN/m ² を超える	1.00	0.00 ~ 3.89	163.52	3mを超える	0.00 ~ 1.49	3.76	20.12	100kN/m ² を超える	1.00	10.60 ~ 49.97	163.52	3mを超える	25.00 ~ 49.97	3.76	20.12
	それ以外	1.00	3.89 ~ 11.68	100.00	それ以外	1.49 ~ 11.68	3.00	16.05	それ以外	1.00	5.00 ~ 10.60	100.00	それ以外	5.00 ~ 25.00	3.00	16.05
8	100kN/m ² を超える	1.00	0.00 ~ 3.74	160.72	3mを超える	0.00 ~ 2.24	4.04	21.60	100kN/m ² を超える	1.00	10.53 ~ 51.45	160.72	3mを超える	25.00 ~ 51.45	4.04	21.60
	それ以外	1.00	3.74 ~ 11.52	100.00	それ以外	2.24 ~ 11.52	3.00	16.05	それ以外	1.00	5.00 ~ 10.53	100.00	それ以外	5.00 ~ 25.00	3.00	16.05
9	100kN/m ² を超える	1.00	0.00 ~ 3.70	160.08	3mを超える	0.00 ~ 2.22	4.02	21.53	100kN/m ² を超える	1.00	10.53 ~ 50.17	160.08	3mを超える	25.00 ~ 50.17	4.02	21.53
	それ以外	1.00	3.70 ~ 11.49	100.00	それ以外	2.22 ~ 11.49	3.00	16.05	それ以外	1.00	5.00 ~ 10.53	100.00	それ以外	5.00 ~ 25.00	3.00	16.05
10	100kN/m ² を超える	1.00	0.00 ~ 3.79	161.58	3mを超える	0.00 ~ 1.41	3.70	19.82	100kN/m ² を超える	1.00	10.54 ~ 47.25	161.58	3mを超える	25.00 ~ 47.25	3.70	19.82
	それ以外	1.00	3.79 ~ 11.57	100.00	それ以外	1.41 ~ 11.57	3.00	16.05	それ以外	1.00	5.00 ~ 10.54	100.00	それ以外	5.00 ~ 25.00	3.00	16.05
11	100kN/m ² を超える	1.00	0.00 ~ 3.97	164.86	3mを超える	0.00 ~ 1.71	3.93	21.03	100kN/m ² を超える	1.00	11.00 ~ 48.75	164.86	3mを超える	25.00 ~ 48.75	3.93	21.03
	それ以外	1.00	3.97 ~ 11.75	100.00	それ以外	1.71 ~ 11.75	3.00	16.05	それ以外	1.00	5.00 ~ 11.00	100.00	それ以外	5.00 ~ 25.00	3.00	16.05
12	100kN/m ² を超える	1.00	0.00 ~ 4.02	165.79	3mを超える	0.00 ~ 2.45	4.21	22.51	100kN/m ² を超える	1.00	10.68 ~ 60.95	165.79	3mを超える	25.00 ~ 60.95	4.21	22.51
	それ以外	1.00	4.02 ~ 11.80	100.00	それ以外	2.45 ~ 11.80	3.00	16.05	それ以外	1.00	5.00 ~ 10.68	100.00	それ以外	5.00 ~ 25.00	3.00	16.05
13	100kN/m ² を超える	1.00	0.00 ~ 4.13	167.88	3mを超える	0.00 ~ 2.60	4.34	23.21	100kN/m ² を超える	1.00	11.00 ~ 110.30	167.88	3mを超える	25.00 ~ 110.30	4.34	23.21
	それ以外	1.00	4.13 ~ 11.92	100.00	それ以外	2.60 ~ 11.92	3.00	16.05	それ以外	1.00	5.00 ~ 11.00	100.00	それ以外	5.00 ~ 25.00	3.00	16.05
14	100kN/m ² を超える	1.00	0.00 ~ 4.13	167.89	3mを超える	0.00 ~ 2.63	4.37	23.39	100kN/m ² を超える	1.00	11.10 ~ 110.10	167.89	3mを超える	25.00 ~ 110.10	4.37	23.39
	それ以外	1.00	4.13 ~ 11.92	100.00	それ以外	2.63 ~ 11.92	3.00	16.05	それ以外	1.00	5.00 ~ 11.10	100.00	それ以外	5.00 ~ 25.00	3.00	16.05
15	100kN/m ² を超える	1.00	0.00 ~ 3.99	165.21	3mを超える	0.00 ~ 2.37	4.13	22.13	100kN/m ² を超える	1.00	10.58 ~ 129.69	165.21	3mを超える	25.00 ~ 129.69	4.13	22.13
	それ以外	1.00	3.99 ~ 11.77	100.00	それ以外	2.37 ~ 11.77	3.00	16.05	それ以外	1.00	5.00 ~ 10.58	100.00	それ以外	5.00 ~ 25.00	3.00	16.05

急傾斜地の崩壊区域調査

様式3-2 建築物に作用すると想定される衝撃に関する事項(2/2)

調査年度

平成28年度

急傾斜地の位置		箇所番号			箇所名				所在地							
		039B1027			浦子内-2				岩手郡葛巻町葛巻浦子内							
横断 測線 番号	急傾斜地の下端に隣接する土地								急傾斜地内							
	土石等の移動の高さと力の大きさ				土石等の堆積高さとの大きさ				土石等の移動の高さと力の大きさ				土石等の堆積高さとの大きさ			
	区分	高さ (m)	下端からの距離 (m)	力の大きさ (kN/m ²)	区分	下端からの水平 距離(m)	高さ (m)	力の大きさ (kN/m ²)	区分	高さ (m)	上端からの比高 (m)	力の大きさ (kN/m ²)	区分	上端からの比高 (m)	高さ (m)	力の大きさ (kN/m ²)
16	100kN/m ² を超える	1.00	0.00 ~ 3.56	157.51	3mを超える	0.00 ~ 2.09	3.93	21.01	100kN/m ² を超える	1.00	10.62 ~ 122.65	157.51	3mを超える	30.00 ~ 122.65	3.93	21.01
	それ以外	1.00	3.56 ~ 11.35	100.00	それ以外	2.09 ~ 11.35	3.00	16.05	それ以外	1.00	5.00 ~ 10.62	100.00	それ以外	5.00 ~ 30.00	3.00	16.05
17	100kN/m ² を超える	1.00	0.00 ~ 3.50	156.38	3mを超える	0.00 ~ 2.07	3.91	20.94	100kN/m ² を超える	1.00	10.64 ~ 61.29	156.38	3mを超える	30.00 ~ 61.29	3.91	20.94
	それ以外	1.00	3.50 ~ 11.28	100.00	それ以外	2.07 ~ 11.28	3.00	16.05	それ以外	1.00	5.00 ~ 10.64	100.00	それ以外	5.00 ~ 30.00	3.00	16.05
18	100kN/m ² を超える	1.00	0.00 ~ 3.40	154.67	3mを超える	0.00 ~ 2.02	3.88	20.75	100kN/m ² を超える	1.00	10.71 ~ 63.21	154.67	3mを超える	30.00 ~ 63.21	3.88	20.75
	それ以外	1.00	3.40 ~ 11.19	100.00	それ以外	2.02 ~ 11.19	3.00	16.05	それ以外	1.00	5.00 ~ 10.71	100.00	それ以外	5.00 ~ 30.00	3.00	16.05
19	100kN/m ² を超える	1.00	0.00 ~ 2.21	134.32	3mを超える	0.00 ~ 1.54	3.59	19.24	100kN/m ² を超える	1.00	12.36 ~ 52.94	134.32	3mを超える	40.00 ~ 52.94	3.59	19.24
	それ以外	1.00	2.21 ~ 9.99	100.00	それ以外	1.54 ~ 9.99	3.00	16.05	それ以外	1.00	5.00 ~ 12.36	100.00	それ以外	5.00 ~ 40.00	3.00	16.05
20	100kN/m ² を超える	—	— ~ —	—	3mを超える	— ~ —	—	—	100kN/m ² を超える	—	— ~ —	—	3mを超える	— ~ —	—	—
	それ以外	1.00	0.00 ~ 4.69	58.45	それ以外	0.00 ~ 4.69	1.83	9.79	それ以外	1.00	5.00 ~ 5.00	58.45	それ以外	5.00 ~ 5.00	1.83	9.79
	100kN/m ² を超える		~		3mを超える	~			100kN/m ² を超える		~		3mを超える	~		
	それ以外		~		それ以外	~			それ以外		~		それ以外	~		
	100kN/m ² を超える		~		3mを超える	~			100kN/m ² を超える		~		3mを超える	~		
	それ以外		~		それ以外	~			それ以外		~		それ以外	~		
	100kN/m ² を超える		~		3mを超える	~			100kN/m ² を超える		~		3mを超える	~		
	それ以外		~		それ以外	~			それ以外		~		それ以外	~		
	100kN/m ² を超える		~		3mを超える	~			100kN/m ² を超える		~		3mを超える	~		
	それ以外		~		それ以外	~			それ以外		~		それ以外	~		
	100kN/m ² を超える		~		3mを超える	~			100kN/m ² を超える		~		3mを超える	~		
	それ以外		~		それ以外	~			それ以外		~		それ以外	~		
	100kN/m ² を超える		~		3mを超える	~			100kN/m ² を超える		~		3mを超える	~		
	それ以外		~		それ以外	~			それ以外		~		それ以外	~		