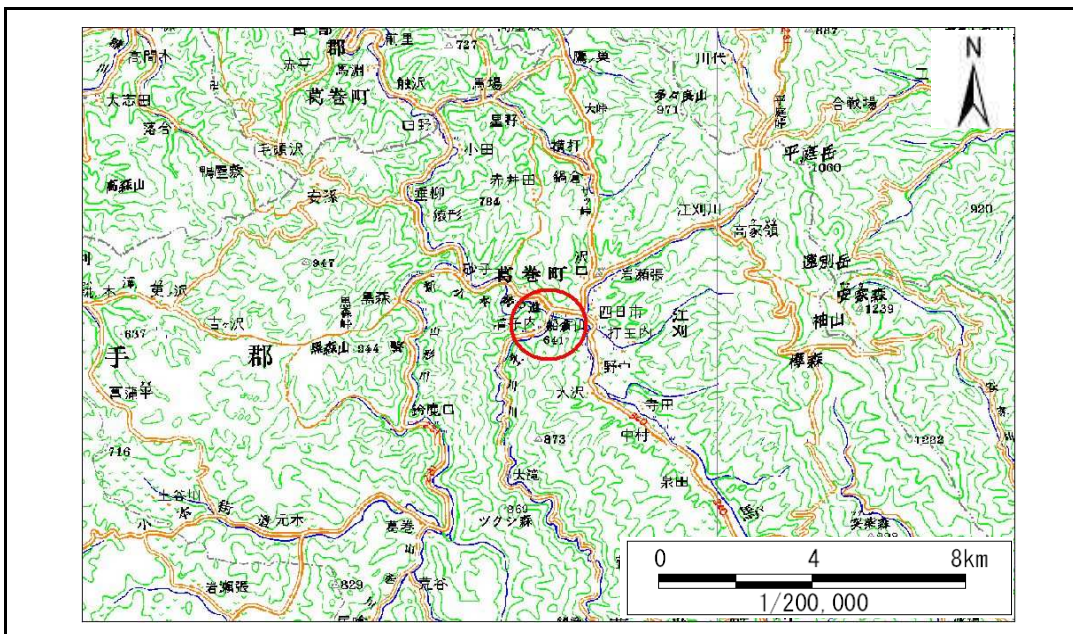


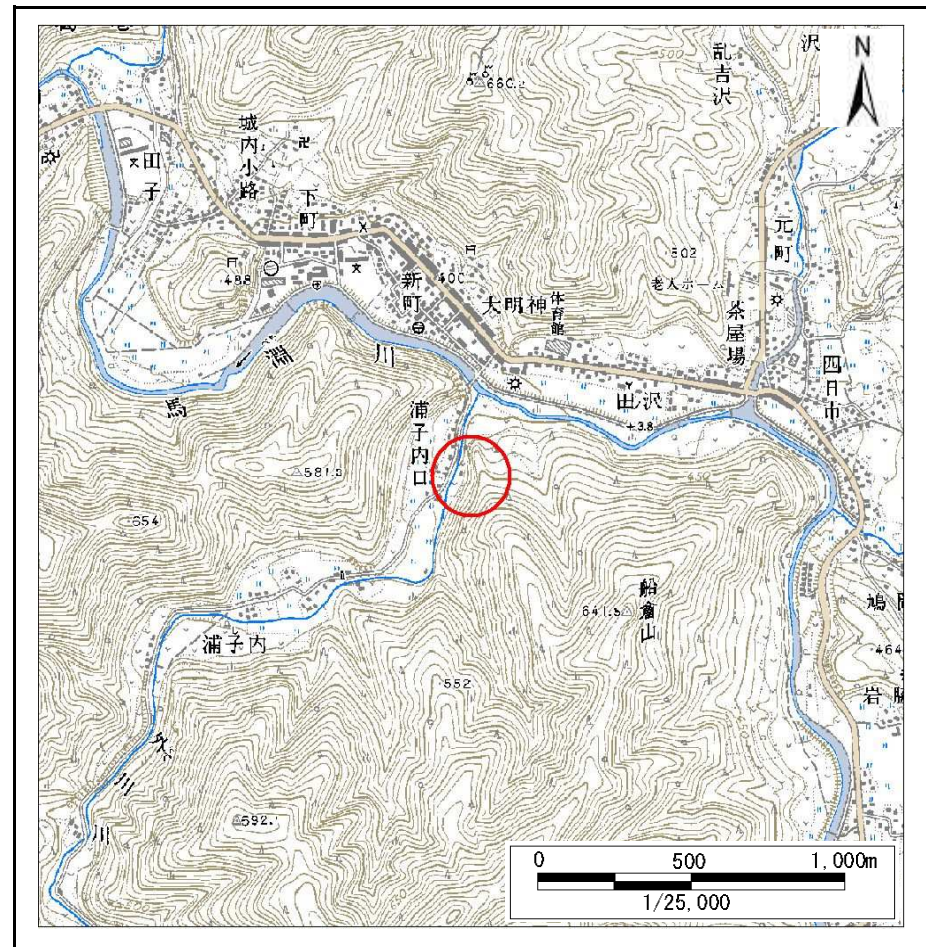
土砂災害防止に関する基礎調査(急傾斜地の崩壊)

表紙 概況、位置図

自然現象の種類	急傾斜地の崩壊
箇所番号	039B1024
箇所名	浦子内口-1
所在地	岩手郡葛巻町葛巻浦子内口
調査機関	盛岡広域振興局土木部岩手土木センター



位置図(S=1:200,000)



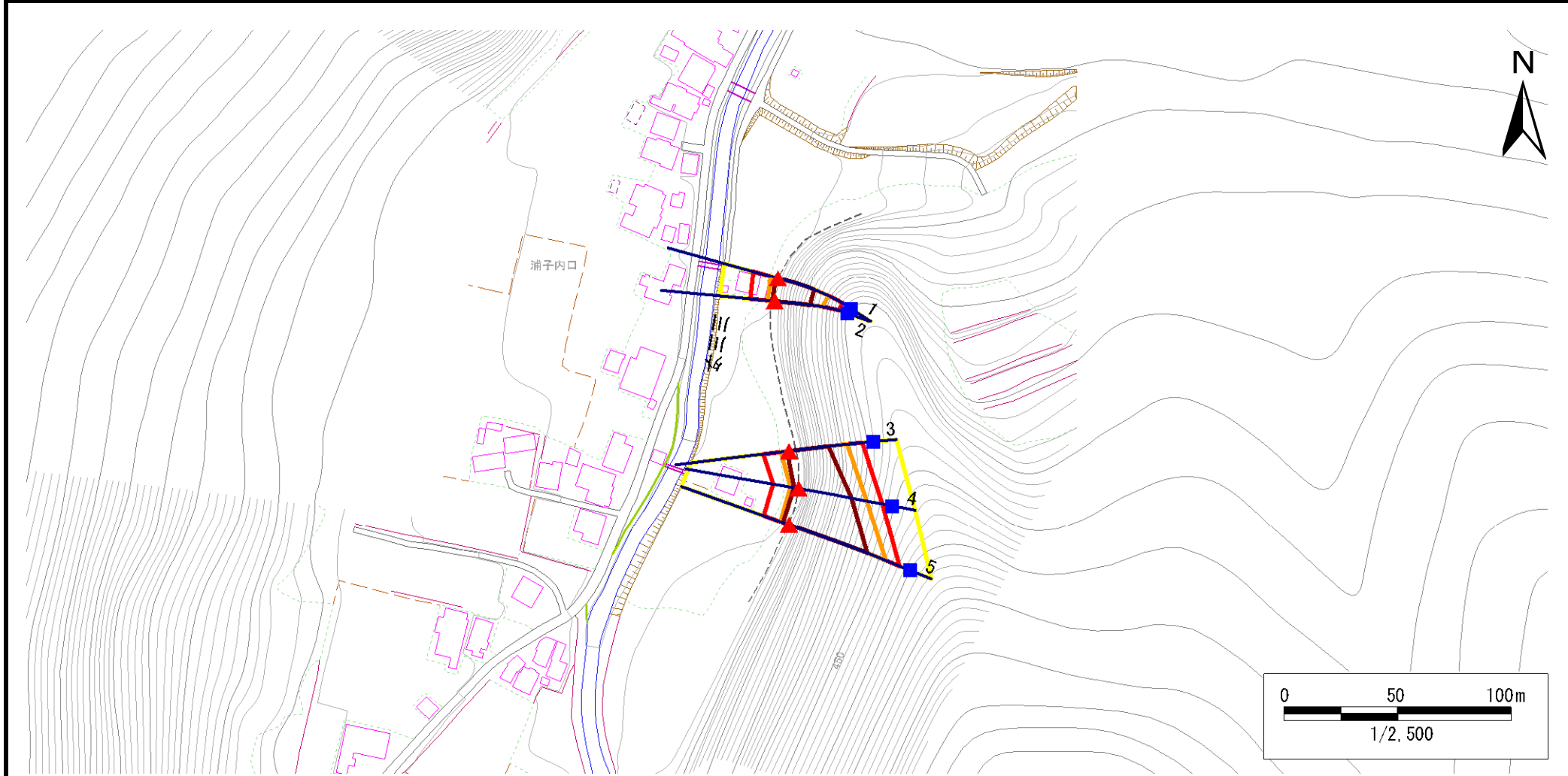
概況図(S=1:25,000)

急傾斜地の崩壊区域調書

様式3-1 危害のおそれのある土地、著しい危害のおそれのある土地の設定図

調査年度 平成23年度

急傾斜地の位置	箇所番号	039B1024	箇所名	浦子内口-1	所在地	岩手郡葛巻町葛巻浦子内口
---------	------	----------	-----	--------	-----	--------------



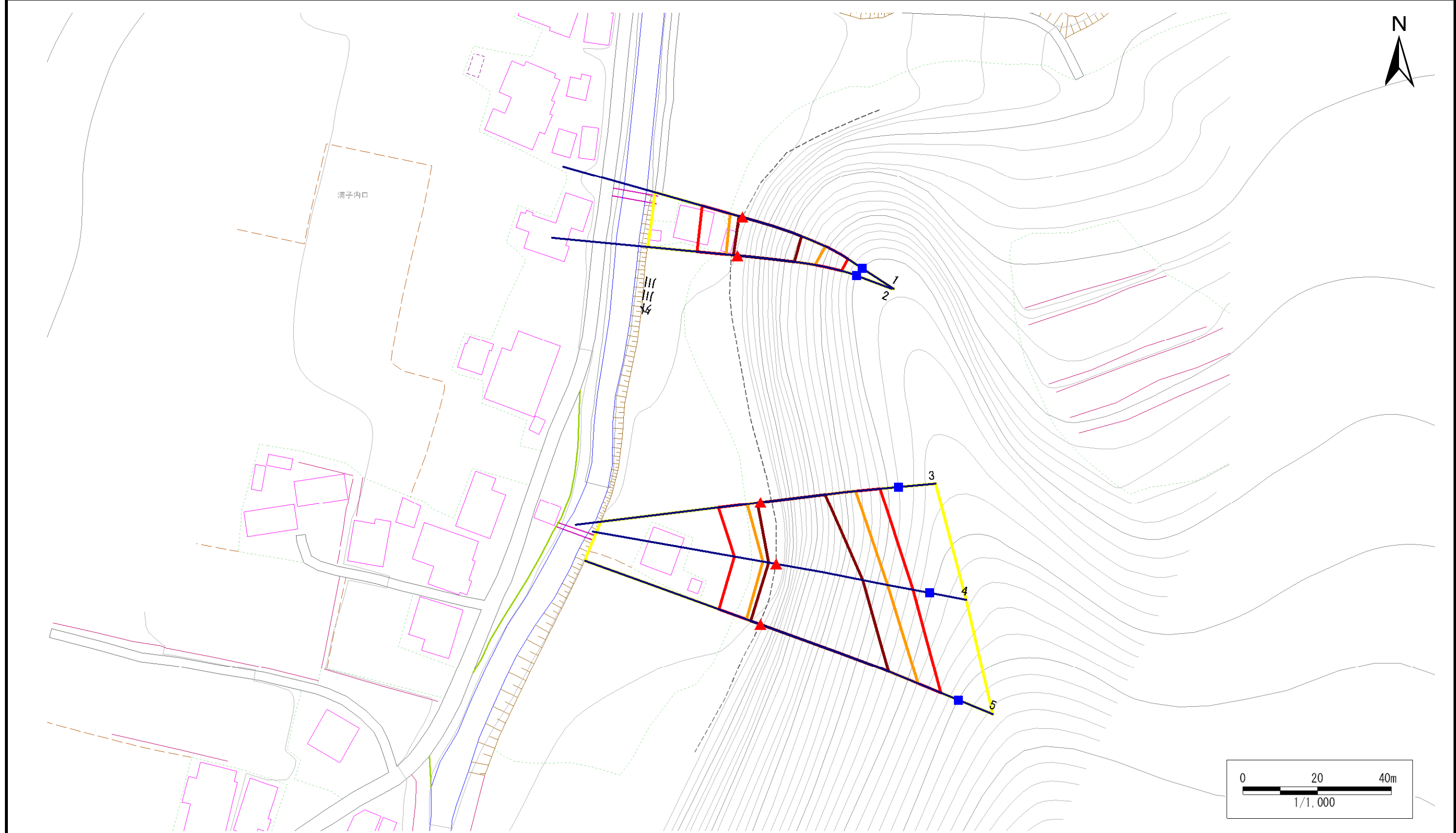
凡例	■ 上端	— 横断測線	■ 危害のおそれのある土地の区域	■ 土石等の移動による力が100kN/m ² を超える範囲
	▲ 下端		■ 著しい危害のおそれのある土地の区域	■ 土石等の堆積高が3mを超える範囲

急傾斜地の崩壊区域調書

様式3-1 危害のおそれのある土地、著しい危害のおそれのある土地の設定図

調査年度 平成23年度

急傾斜地の位置 箇所番号 039B1024 箇所名 浦子内口-1 所在地 岩手郡葛巻町葛巻浦子内口



凡例	■ 上端	— 横断測線	▭ 危害のおそれのある土地の区域	▭ 土石等の移動による力が100kN/m ² を超える範囲
	▲ 下端		▭ 著しい危害のおそれのある土地の区域	▭ 土石等の堆積高が3mを超える範囲

急傾斜地の崩壊区域調査

様式3-2 建築物に作用すると想定される衝撃に関する事項(1/1)

調査年度 平成23年度

急傾斜地の位置		箇所番号		039B1024		箇所名		浦子内口-1		所在地		岩手郡葛巻町葛巻浦子内口				
横断 測線 番号	急傾斜地の下端に隣接する土地								急傾斜地内							
	土石等の移動の高さと力の大きさ				土石等の堆積高さとの大きさ				土石等の移動の高さと力の大きさ				土石等の堆積高さとの大きさ			
	区分	高さ (m)	下端からの距離 (m)	力の大きさ (kN/m ²)	区分	下端からの水平 距離(m)	高さ (m)	力の大きさ (kN/m ²)	区分	高さ (m)	上端からの比高 (m)	力の大きさ (kN/m ²)	区分	上端からの比高 (m)	高さ (m)	力の大きさ (kN/m ²)
1	100kN/m ² を超える	1.00	0.00 ~ 3.40	154.65	3mを超える	0.00 ~ 0.97	3.64	19.47	100kN/m ² を超える	1.00	12.47 ~ 38.14	154.65	3mを超える	20.00 ~ 38.14	3.64	19.47
	それ以外	1.00	3.40 ~ 11.18	100.00	それ以外	0.97 ~ 11.18	3.00	16.05	それ以外	1.00	5.00 ~ 12.47	100.00	それ以外	5.00 ~ 20.00	3.00	16.05
2	100kN/m ² を超える	1.00	0.00 ~ 3.10	149.39	3mを超える	0.00 ~ 1.09	3.75	20.09	100kN/m ² を超える	1.00	13.52 ~ 38.04	149.39	3mを超える	20.00 ~ 38.04	3.75	20.09
	それ以外	1.00	3.10 ~ 10.88	100.00	それ以外	1.09 ~ 10.88	3.00	16.05	それ以外	1.00	5.00 ~ 13.52	100.00	それ以外	5.00 ~ 20.00	3.00	16.05
3	100kN/m ² を超える	1.00	0.00 ~ 3.59	157.97	3mを超える	0.00 ~ 0.85	3.53	18.88	100kN/m ² を超える	1.00	11.69 ~ 37.62	157.97	3mを超える	20.00 ~ 37.62	3.53	18.88
	それ以外	1.00	3.59 ~ 11.37	100.00	それ以外	0.85 ~ 11.37	3.00	16.05	それ以外	1.00	5.00 ~ 11.69	100.00	それ以外	5.00 ~ 20.00	3.00	16.05
4	100kN/m ² を超える	1.00	0.00 ~ 3.60	158.23	3mを超える	0.00 ~ 2.02	4.23	22.65	100kN/m ² を超える	1.00	12.58 ~ 45.91	158.23	3mを超える	20.00 ~ 45.91	4.23	22.65
	それ以外	1.00	3.60 ~ 11.39	100.00	それ以外	2.02 ~ 11.39	3.00	16.05	それ以外	1.00	5.00 ~ 12.58	100.00	それ以外	5.00 ~ 20.00	3.00	16.05
5	100kN/m ² を超える	1.00	0.00 ~ 3.99	165.23	3mを超える	0.00 ~ 2.74	4.48	23.98	100kN/m ² を超える	1.00	11.53 ~ 56.23	165.23	3mを超える	20.00 ~ 56.23	4.48	23.98
	それ以外	1.00	3.99 ~ 11.77	100.00	それ以外	2.74 ~ 11.77	3.00	16.05	それ以外	1.00	5.00 ~ 11.53	100.00	それ以外	5.00 ~ 20.00	3.00	16.05
	100kN/m ² を超える		~		3mを超える	~			100kN/m ² を超える		~		3mを超える	~		
	それ以外		~		それ以外	~			それ以外		~		それ以外	~		
	100kN/m ² を超える		~		3mを超える	~			100kN/m ² を超える		~		3mを超える	~		
	それ以外		~		それ以外	~			それ以外		~		それ以外	~		
	100kN/m ² を超える		~		3mを超える	~			100kN/m ² を超える		~		3mを超える	~		
	それ以外		~		それ以外	~			それ以外		~		それ以外	~		
	100kN/m ² を超える		~		3mを超える	~			100kN/m ² を超える		~		3mを超える	~		
	それ以外		~		それ以外	~			それ以外		~		それ以外	~		
	100kN/m ² を超える		~		3mを超える	~			100kN/m ² を超える		~		3mを超える	~		
	それ以外		~		それ以外	~			それ以外		~		それ以外	~		
	100kN/m ² を超える		~		3mを超える	~			100kN/m ² を超える		~		3mを超える	~		
	それ以外		~		それ以外	~			それ以外		~		それ以外	~		
	100kN/m ² を超える		~		3mを超える	~			100kN/m ² を超える		~		3mを超える	~		
	それ以外		~		それ以外	~			それ以外		~		それ以外	~		