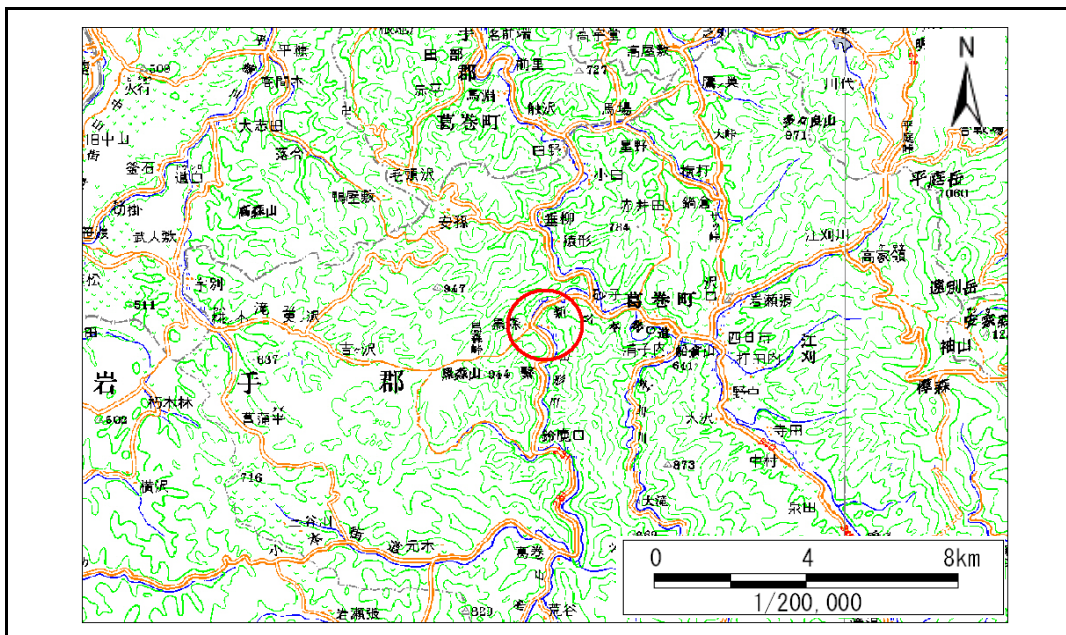


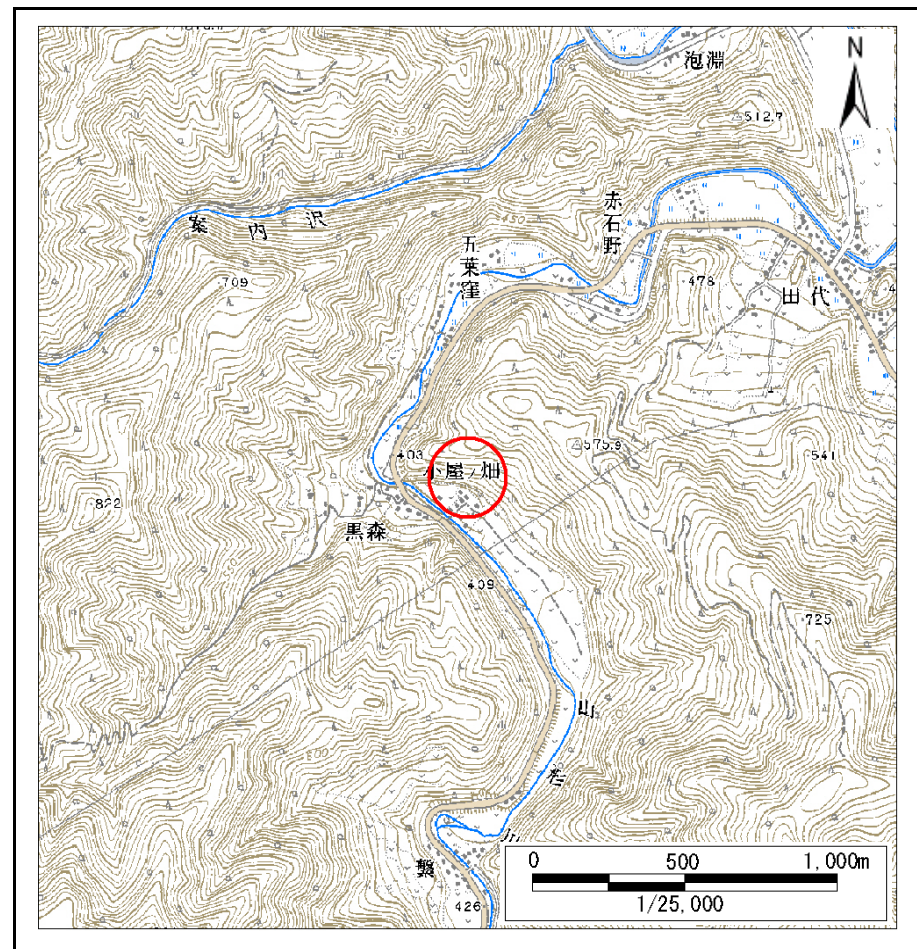
土砂災害防止に関する基礎調査(急傾斜地の崩壊)

表紙 概況、位置図

自然現象の種類	急傾斜地の崩壊
箇所番号	039B1021
箇所名	小屋ノ畑
所在地	岩手郡葛巻町葛巻第23地割
調査機関	盛岡広域振興局土木部岩手土木センター



位置図(S=1:200,000)



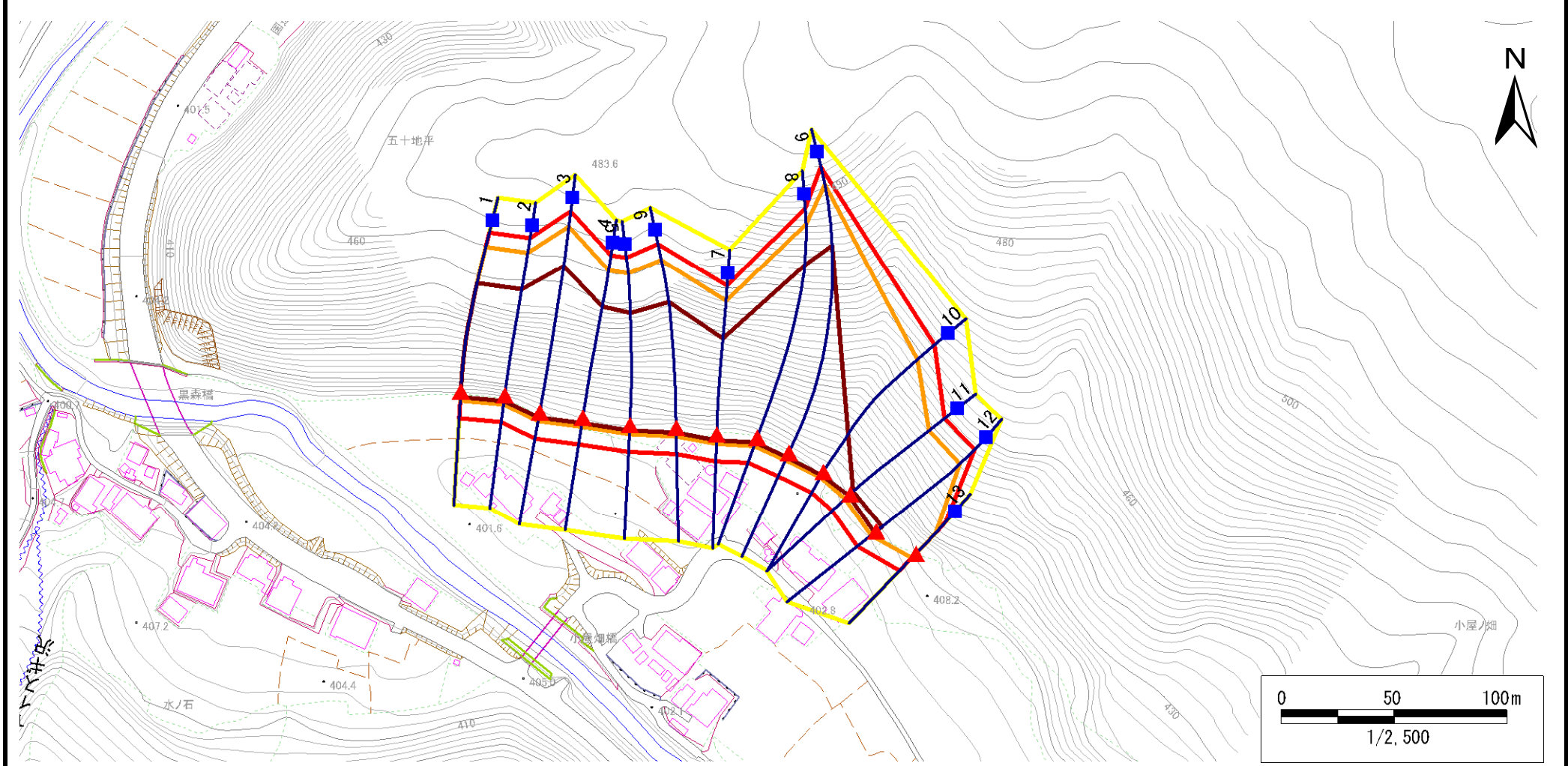
概況図(S=1:25,000)

急傾斜地の崩壊区域調査

様式3-1 危害のおそれのある土地、著しい危害のおそれのある土地の設定図

調査年度 平成23年度

急傾斜地の位置 箇所番号 039B1021 箇所名 小屋ノ畑 所在地 岩手郡葛巻町葛巻第23地割

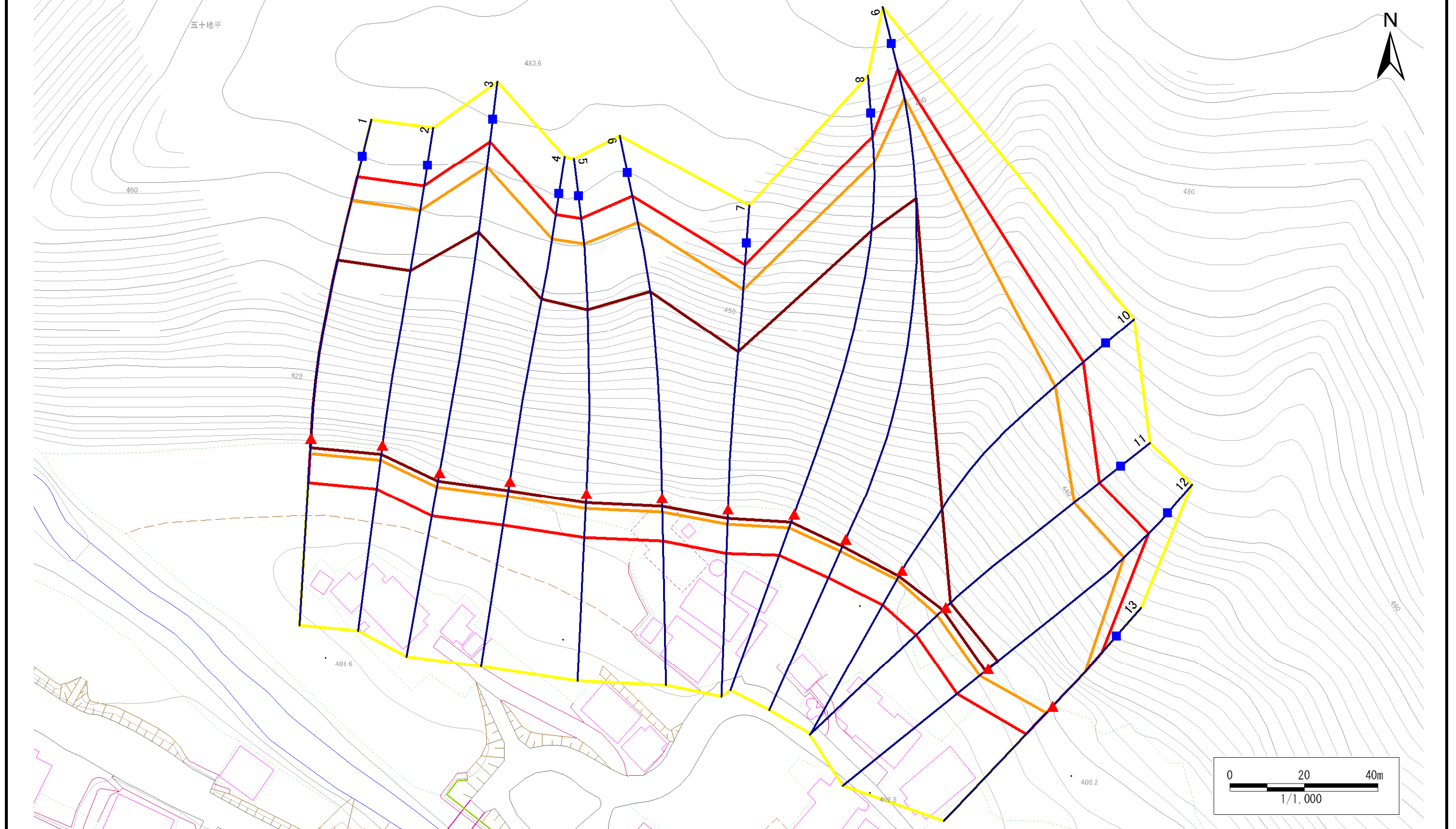


凡例	■ 上端	— 横断測線	■ 危害のおそれのある土地の区域	■ 土石等の移動による力が100kN/m ² を超える範囲
	▲ 下端		■ 著しい危害のおそれのある土地の区域	■ 土石等の堆積高が3mを超える範囲

急傾斜地の崩壊区域調書

様式3-1 危害のおそれのある土地、著しい危害のおそれのある土地の設定図

急傾斜地の位置	箇所番号	039B1021	箇所名	小屋ノ畑	所在地	岩手郡葛巻町葛巻第23地割	調査年度	#REF!
---------	------	----------	-----	------	-----	---------------	------	-------



凡例	■ 上端	— 横断測線	■ 危害のおそれのある土地の区域	■ 土石等の移動による力が100kN/m ² を超える範囲
	▲ 下端		■ 著しい危害のおそれのある土地の区域	■ 土石等の堆積高が3mを超える範囲

急傾斜地の崩壊区域調査

様式3-2 建築物に作用すると想定される衝撃に関する事項(1/1)

調査年度

平成23年度

急傾斜地の位置		039B1021		箇所名		小屋ノ畑		所在地		岩手郡葛巻町葛巻第23地割						
横断線 番号	急傾斜地の下端に隣接する土地								急傾斜地内							
	土石等の移動の高さと力の大きさ				土石等の堆積高さと力の大きさ				土石等の移動の高さと力の大きさ				土石等の堆積高さと力の大きさ			
	区分	高さ (m)	下端からの距離 (m)	力の大きさ (kN/m ²)	区分	下端からの水平 距離(m)	高さ (m)	力の大きさ (kN/m ²)	区分	高さ (m)	上端からの比高 (m)	力の大きさ (kN/m ²)	区分	上端からの比高 (m)	高さ (m)	力の大きさ (kN/m ²)
1	100kN/m ² を超える	1.00	0.00 ~ 4.07	166.78	3mを超える	0.00 ~ 2.51	4.26	22.77	100kN/m ² を超える	1.00	10.78 ~ 67.09	166.78	3mを超える	25.00 ~ 67.09	4.26	22.77
	それ以外	1.00	4.07 ~ 11.86	100.00	それ以外	2.51 ~ 11.86	3.00	16.05	それ以外	1.00	5.00 ~ 10.78	100.00	それ以外	5.00 ~ 25.00	3.00	16.05
2	100kN/m ² を超える	1.00	0.00 ~ 4.07	166.76	3mを超える	0.00 ~ 2.51	4.26	22.79	100kN/m ² を超える	1.00	10.78 ~ 66.29	166.76	3mを超える	25.00 ~ 66.29	4.26	22.79
	それ以外	1.00	4.07 ~ 11.86	100.00	それ以外	2.51 ~ 11.86	3.00	16.05	それ以外	1.00	5.00 ~ 10.78	100.00	それ以外	5.00 ~ 25.00	3.00	16.05
3	100kN/m ² を超える	1.00	0.00 ~ 3.99	165.34	3mを超える	0.00 ~ 2.38	4.15	22.19	100kN/m ² を超える	1.00	10.59 ~ 78.47	165.34	3mを超える	25.00 ~ 78.47	4.15	22.19
	それ以外	1.00	3.99 ~ 11.78	100.00	それ以外	2.38 ~ 11.78	3.00	16.05	それ以外	1.00	5.00 ~ 10.59	100.00	それ以外	5.00 ~ 25.00	3.00	16.05
4	100kN/m ² を超える	1.00	0.00 ~ 4.08	166.86	3mを超える	0.00 ~ 2.51	4.26	22.79	100kN/m ² を超える	1.00	10.78 ~ 68.25	166.86	3mを超える	25.00 ~ 68.25	4.26	22.79
	それ以外	1.00	4.08 ~ 11.86	100.00	それ以外	2.51 ~ 11.86	3.00	16.05	それ以外	1.00	5.00 ~ 10.78	100.00	それ以外	5.00 ~ 25.00	3.00	16.05
5	100kN/m ² を超える	1.00	0.00 ~ 3.97	164.87	3mを超える	0.00 ~ 2.38	4.14	22.17	100kN/m ² を超える	1.00	10.59 ~ 65.30	164.87	3mを超える	25.00 ~ 65.30	4.14	22.17
	それ以外	1.00	3.97 ~ 11.75	100.00	それ以外	2.38 ~ 11.75	3.00	16.05	それ以外	1.00	5.00 ~ 10.59	100.00	それ以外	5.00 ~ 25.00	3.00	16.05
6	100kN/m ² を超える	1.00	0.00 ~ 3.81	161.94	3mを超える	0.00 ~ 2.24	4.04	21.61	100kN/m ² を超える	1.00	10.53 ~ 67.59	161.94	3mを超える	25.00 ~ 67.59	4.04	21.61
	それ以外	1.00	3.81 ~ 11.59	100.00	それ以外	2.24 ~ 11.59	3.00	16.05	それ以外	1.00	5.00 ~ 10.53	100.00	それ以外	5.00 ~ 25.00	3.00	16.05
7	100kN/m ² を超える	1.00	0.00 ~ 4.03	166.00	3mを超える	0.00 ~ 2.47	4.22	22.59	100kN/m ² を超える	1.00	10.71 ~ 61.09	166.00	3mを超える	25.00 ~ 61.09	4.22	22.59
	それ以外	1.00	4.03 ~ 11.82	100.00	それ以外	2.47 ~ 11.82	3.00	16.05	それ以外	1.00	5.00 ~ 10.71	100.00	それ以外	5.00 ~ 25.00	3.00	16.05
8	100kN/m ² を超える	1.00	0.00 ~ 3.92	163.90	3mを超える	0.00 ~ 2.31	4.09	21.88	100kN/m ² を超える	1.00	10.54 ~ 87.58	163.90	3mを超える	25.00 ~ 87.58	4.09	21.88
	それ以外	1.00	3.92 ~ 11.70	100.00	それ以外	2.31 ~ 11.70	3.00	16.05	それ以外	1.00	5.00 ~ 10.54	100.00	それ以外	5.00 ~ 25.00	3.00	16.05
9	100kN/m ² を超える	1.00	0.00 ~ 3.51	156.66	3mを超える	0.00 ~ 2.06	3.91	20.92	100kN/m ² を超える	1.00	10.64 ~ 97.22	156.66	3mを超える	30.00 ~ 97.22	3.91	20.92
	それ以外	1.00	3.51 ~ 11.30	100.00	それ以外	2.06 ~ 11.30	3.00	16.05	それ以外	1.00	5.00 ~ 10.64	100.00	それ以外	5.00 ~ 30.00	3.00	16.05
10	100kN/m ² を超える	1.00	0.00 ~ 2.80	144.18	3mを超える	0.00 ~ 1.76	3.72	19.91	100kN/m ² を超える	1.00	11.33 ~ 52.52	144.18	3mを超える	40.00 ~ 52.52	3.72	19.91
	それ以外	1.00	2.80 ~ 10.58	100.00	それ以外	1.76 ~ 10.58	3.00	16.05	それ以外	1.00	5.00 ~ 11.33	100.00	それ以外	5.00 ~ 40.00	3.00	16.05
11	100kN/m ² を超える	1.00	0.00 ~ 3.10	149.46	3mを超える	0.00 ~ 1.04	3.47	18.55	100kN/m ² を超える	1.00	10.85 ~ 41.20	149.46	3mを超える	40.00 ~ 41.20	3.47	18.55
	それ以外	1.00	3.10 ~ 10.89	100.00	それ以外	1.04 ~ 10.89	3.00	16.05	それ以外	1.00	5.00 ~ 10.85	100.00	それ以外	5.00 ~ 40.00	3.00	16.05
12	100kN/m ² を超える	1.00	0.00 ~ 2.93	146.41	3mを超える	0.00 ~ 0.95	3.42	18.28	100kN/m ² を超える	1.00	11.06 ~ 42.14	146.41	3mを超える	40.00 ~ 42.14	3.42	18.28
	それ以外	1.00	2.93 ~ 10.71	100.00	それ以外	0.95 ~ 10.71	3.00	16.05	それ以外	1.00	5.00 ~ 11.06	100.00	それ以外	5.00 ~ 40.00	3.00	16.05
13	100kN/m ² を超える	1.00	0.00 ~ 2.52	139.50	3mを超える	- ~ -	-	-	100kN/m ² を超える	1.00	10.61 ~ 21.13	139.50	3mを超える	- ~ -	-	-
	それ以外	1.00	2.52 ~ 10.30	100.00	それ以外	0.00 ~ 10.30	2.79	14.92	それ以外	1.00	5.00 ~ 10.61	100.00	それ以外	5.00 ~ 21.13	2.79	14.92
	100kN/m ² を超える		~		3mを超える	~			100kN/m ² を超える		~		3mを超える	~		
	それ以外		~		それ以外	~			それ以外		~		それ以外	~		
	100kN/m ² を超える		~		3mを超える	~			100kN/m ² を超える		~		3mを超える	~		
	それ以外		~		それ以外	~			それ以外		~		それ以外	~		