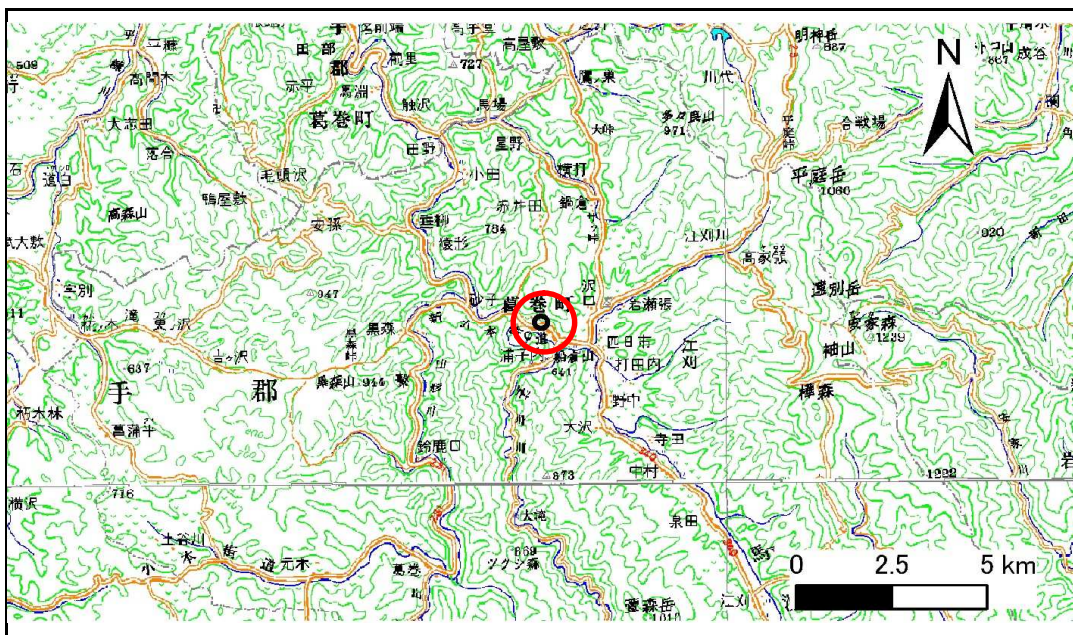


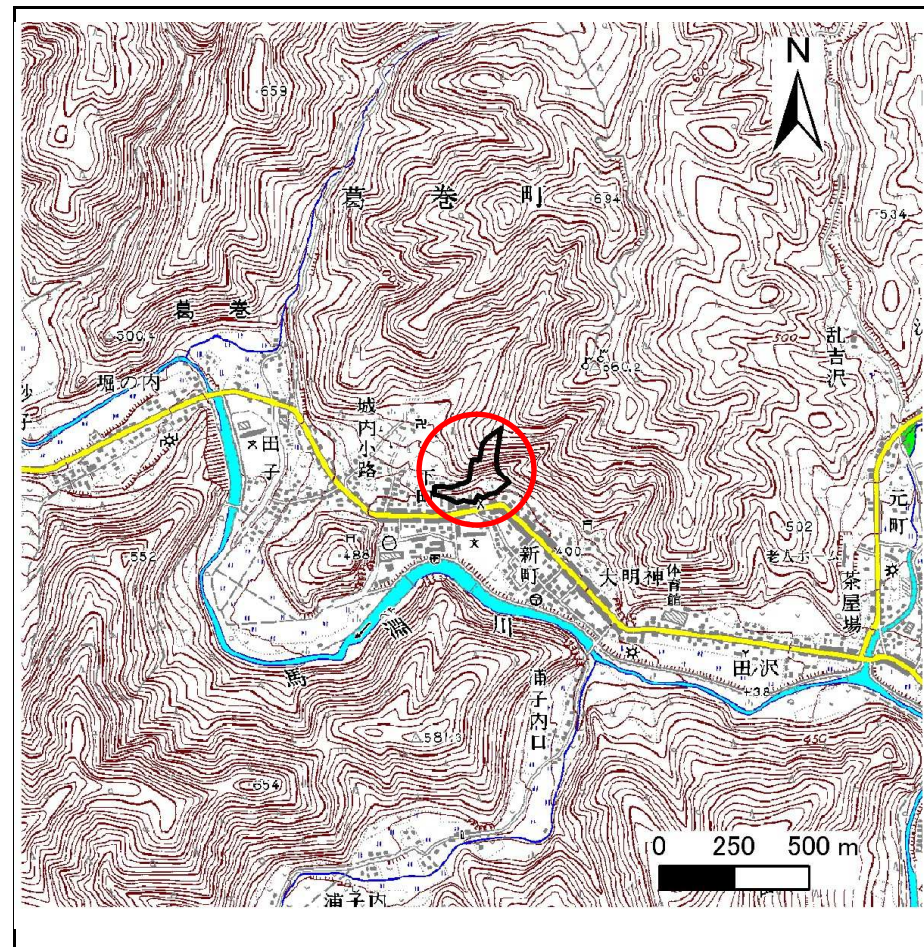
土砂災害防止に関する基礎調査(急傾斜地の崩壊)

表紙 概況、位置図

自然現象の種類	急傾斜地の崩壊
箇所番号	039B1019
箇所名	新町
所在地	岩手郡葛巻町葛巻第14地割
調査機関	岩手県盛岡広域振興局土木部



位置図(S=1:200,000)



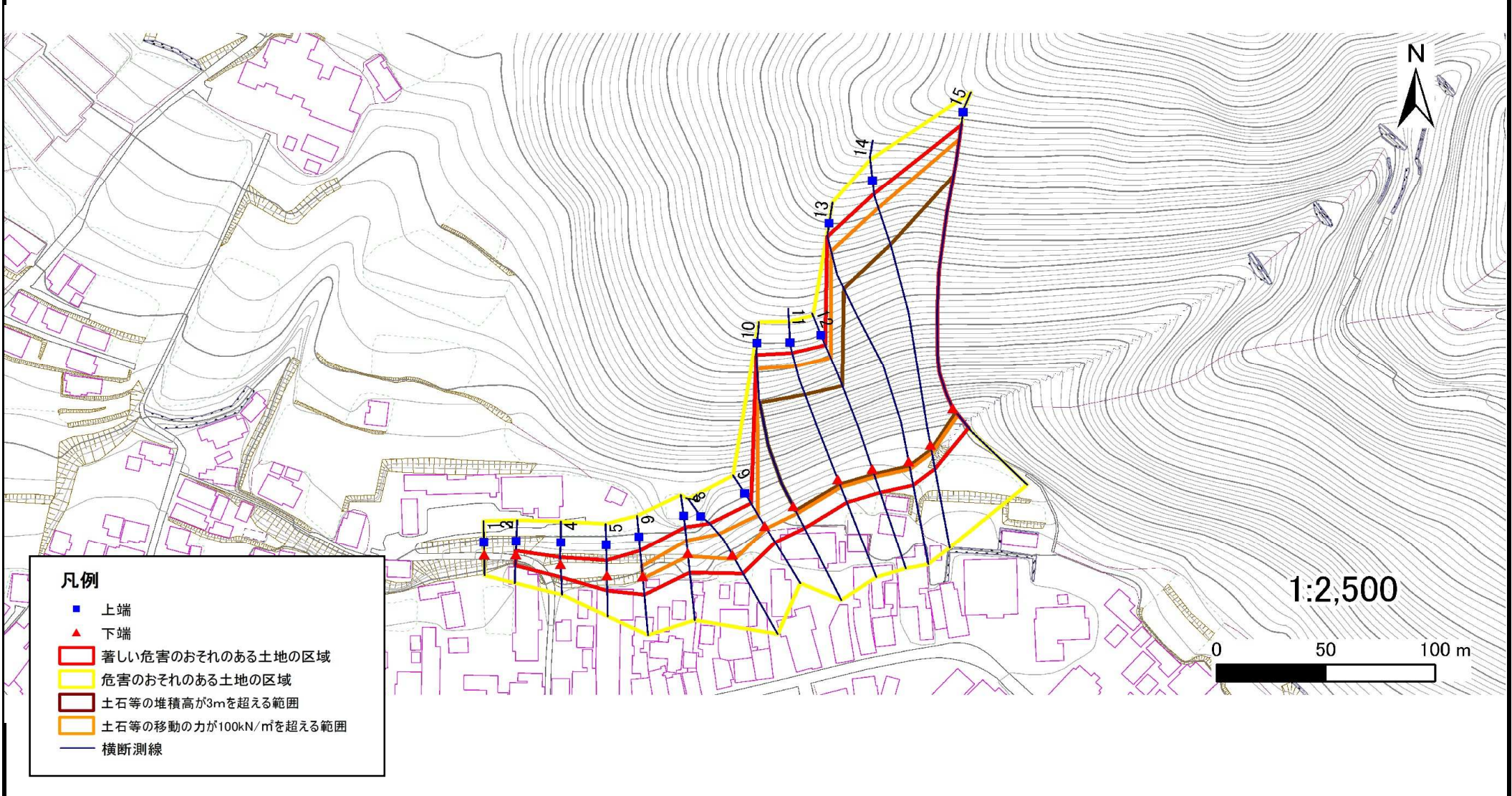
概況図(S=1:25,000)

急傾斜地の崩壊区域調査

様式3-1 危害のおそれのある土地、著しい危害のおそれのある土地の設定図

調査年度 平成22年度

急傾斜地の位置	箇所番号	039B1019	箇所名	新町	所在地	岩手郡葛巻町葛巻第14地割
---------	------	----------	-----	----	-----	---------------

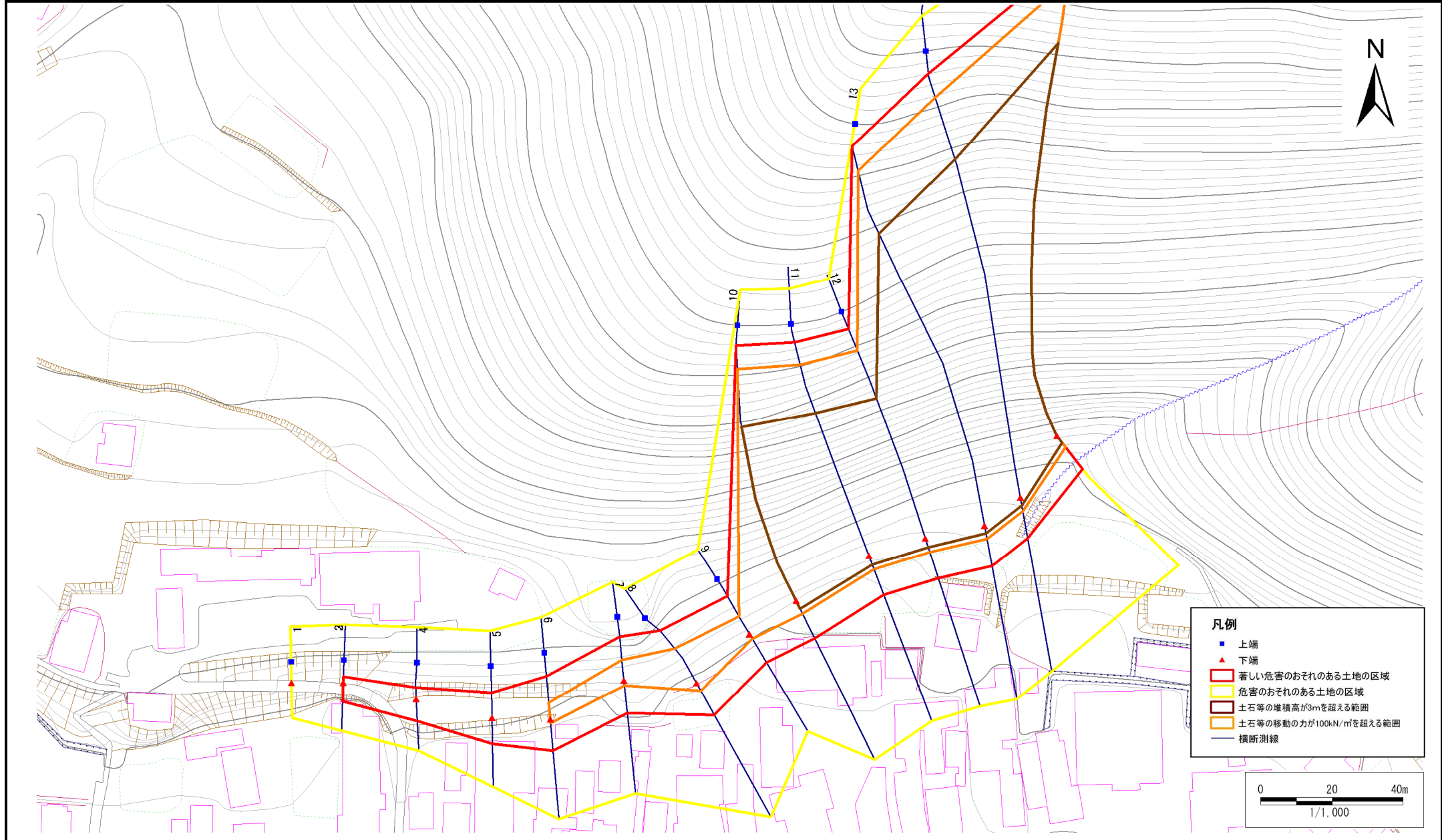


急傾斜地の崩壊区域調書

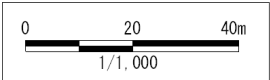
様式3-1 危害のおそれのある土地、著しい危害のおそれのある土地の設定図(1/2)

調査年度	平成22年度
------	--------

急傾斜地の位置	箇所番号	039B1019	箇所名	新町	所在地	岩手郡葛巻町葛巻第14地割
---------	------	----------	-----	----	-----	---------------



- 凡例**
- 上端
 - ▲ 下端
 - 著しい危害のおそれのある土地の区域
 - 危害のおそれのある土地の区域
 - 土石等の堆積高が3mを超える範囲
 - 土石等の移動の力が100kN/m²を超える範囲
 - 横断測線

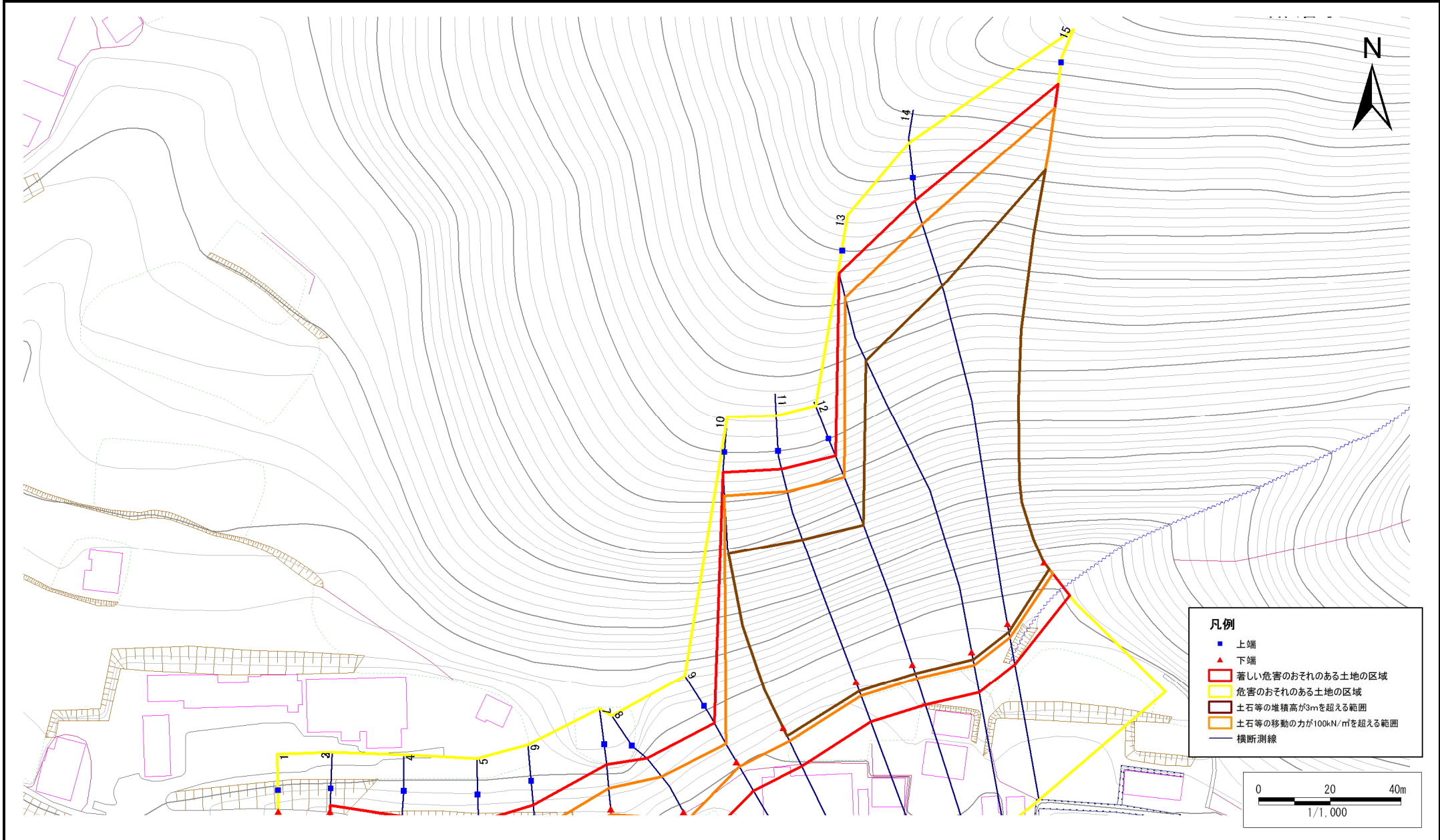


急傾斜地の崩壊区域調書

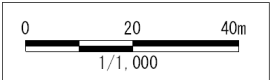
様式3-1 危害のおそれのある土地、著しい危害のおそれのある土地の設定図(2/2)

調査年度	平成22年度
------	--------

急傾斜地の位置	箇所番号	039B1019	箇所名	新町	所在地	岩手郡葛巻町葛巻第14地割
---------	------	----------	-----	----	-----	---------------



- 凡例**
- 上端
 - ▲ 下端
 - 著しい危害のおそれのある土地の区域
 - 危害のおそれのある土地の区域
 - 土石等の堆積高が3mを超える範囲
 - 土石等の移動の力が100kN/m²を超える範囲
 - 横断測線



急傾斜地の崩壊区域調書

様式3-2 建築物に作用すると想定される衝撃に関する事項(1/1)

調査年度

平成22年度

急傾斜地の位置		箇所番号			箇所名				所在地		岩手郡葛巻町葛巻第14地割					
横断 測線 番号	急傾斜地の下端に隣接する土地								急傾斜地内							
	土石等の移動の高さと力の大きさ				土石等の堆積高さと力の大きさ				土石等の移動の高さと力の大きさ				土石等の堆積高さと力の大きさ			
	区分	高さ (m)	下端からの距離 (m)	力の大きさ (kN/m ²)	区分	下端からの水平 距離(m)	高さ (m)	力の大きさ (kN/m ²)	区分	高さ (m)	上端からの比高 (m)	力の大きさ (kN/m ²)	区分	上端からの比高 (m)	高さ (m)	力の大きさ (kN/m ²)
1	100kN/m ² を超える	-	- ~ -	-	3mを超える	- ~ -	-	-	100kN/m ² を超える	-	- ~ -	-	3mを超える	- ~ -	-	-
	それ以外	-	- ~ -	-	それ以外	- ~ -	-	-	それ以外	-	- ~ -	-	それ以外	- ~ -	-	-
2	100kN/m ² を超える	-	- ~ -	-	3mを超える	- ~ -	-	-	100kN/m ² を超える	-	- ~ -	-	3mを超える	- ~ -	-	-
	それ以外	-	- ~ -	-	それ以外	- ~ -	-	-	それ以外	-	- ~ -	-	それ以外	- ~ -	-	-
3	100kN/m ² を超える	-	- ~ -	-	3mを超える	- ~ -	-	-	100kN/m ² を超える	-	- ~ -	-	3mを超える	- ~ -	-	-
	それ以外	1.00	0.00 ~ 5.35	66.70	それ以外	0.00 ~ 5.35	2.03	10.84	それ以外	1.00	5.00 ~ 6.80	66.70	それ以外	5.00 ~ 6.80	2.03	10.84
4	100kN/m ² を超える	-	- ~ -	-	3mを超える	- ~ -	-	-	100kN/m ² を超える	-	- ~ -	-	3mを超える	- ~ -	-	-
	それ以外	1.00	0.00 ~ 6.25	78.52	それ以外	0.00 ~ 0.00	1.70	9.11	それ以外	1.00	5.00 ~ 7.30	78.52	それ以外	5.00 ~ 7.30	1.70	9.11
5	100kN/m ² を超える	-	- ~ -	-	3mを超える	- ~ -	-	-	100kN/m ² を超える	-	- ~ -	-	3mを超える	- ~ -	-	-
	それ以外	1.00	0.00 ~ 7.31	93.14	それ以外	0.00 ~ 0.00	1.66	8.90	それ以外	1.00	5.00 ~ 9.70	93.14	それ以外	5.00 ~ 9.70	1.66	8.90
6	100kN/m ² を超える	1.00	0.00 ~ 1.08	116.24	3mを超える	- ~ -	-	-	100kN/m ² を超える	1.00	10.57 ~ 14.00	116.24	3mを超える	- ~ -	-	-
	それ以外	1.00	1.08 ~ 8.86	100.00	それ以外	0.00 ~ 8.86	2.14	11.47	それ以外	1.00	5.00 ~ 10.57	100.00	それ以外	5.00 ~ 14.00	2.14	11.47
7	100kN/m ² を超える	1.00	0.00 ~ 1.55	123.65	3mを超える	- ~ -	-	-	100kN/m ² を超える	1.00	10.85 ~ 16.00	123.65	3mを超える	- ~ -	-	-
	それ以外	1.00	1.55 ~ 9.34	100.00	それ以外	0.00 ~ 9.34	2.52	13.48	それ以外	1.00	5.00 ~ 10.85	100.00	それ以外	5.00 ~ 16.00	2.52	13.48
8	100kN/m ² を超える	1.00	0.00 ~ 2.51	139.39	3mを超える	- ~ -	-	-	100kN/m ² を超える	1.00	10.98 ~ 21.50	139.39	3mを超える	- ~ -	-	-
	それ以外	1.00	2.51 ~ 10.30	100.00	それ以外	0.00 ~ 10.30	2.90	15.53	それ以外	1.00	5.00 ~ 10.98	100.00	それ以外	5.00 ~ 21.50	2.90	15.53
9	100kN/m ² を超える	1.00	0.00 ~ 1.55	123.65	3mを超える	- ~ -	-	-	100kN/m ² を超える	1.00	10.85 ~ 16.00	123.65	3mを超える	- ~ -	-	-
	それ以外	1.00	1.55 ~ 9.34	100.00	それ以外	0.00 ~ 9.34	2.52	13.48	それ以外	1.00	5.00 ~ 10.85	100.00	それ以外	5.00 ~ 16.00	2.52	13.48
10	100kN/m ² を超える	1.00	0.00 ~ 4.07	166.74	3mを超える	0.00 ~ 2.49	4.24	22.69	100kN/m ² を超える	1.00	10.75 ~ 69.81	166.74	3mを超える	25.00 ~ 69.81	4.24	22.69
	それ以外	1.00	4.07 ~ 11.86	100.00	それ以外	2.49 ~ 11.86	3.00	16.05	それ以外	1.00	5.00 ~ 10.75	100.00	それ以外	5.00 ~ 25.00	3.00	16.05
11	100kN/m ² を超える	1.00	0.00 ~ 4.08	166.88	3mを超える	0.00 ~ 2.69	4.42	23.68	100kN/m ² を超える	1.00	11.30 ~ 66.23	166.88	3mを超える	25.00 ~ 66.23	4.42	23.68
	それ以外	1.00	4.08 ~ 11.86	100.00	それ以外	2.69 ~ 11.86	3.00	16.05	それ以外	1.00	5.00 ~ 11.30	100.00	それ以外	5.00 ~ 25.00	3.00	16.05
12	100kN/m ² を超える	1.00	0.00 ~ 4.08	166.89	3mを超える	0.00 ~ 2.67	4.41	23.59	100kN/m ² を超える	1.00	11.24 ~ 64.76	166.89	3mを超える	25.00 ~ 64.76	4.41	23.59
	それ以外	1.00	4.08 ~ 11.86	100.00	それ以外	2.67 ~ 11.86	3.00	16.05	それ以外	1.00	5.00 ~ 11.24	100.00	それ以外	5.00 ~ 25.00	3.00	16.05
13	100kN/m ² を超える	1.00	0.00 ~ 3.82	162.19	3mを超える	0.00 ~ 2.24	4.04	21.60	100kN/m ² を超える	1.00	10.53 ~ 92.99	162.19	3mを超える	25.00 ~ 92.99	4.04	21.60
	それ以外	1.00	3.82 ~ 11.61	100.00	それ以外	2.24 ~ 11.61	3.00	16.05	それ以外	1.00	5.00 ~ 10.53	100.00	それ以外	5.00 ~ 25.00	3.00	16.05
14	100kN/m ² を超える	1.00	0.00 ~ 3.89	163.39	3mを超える	0.00 ~ 2.29	4.07	21.78	100kN/m ² を超える	1.00	10.53 ~ 101.59	163.39	3mを超える	25.00 ~ 101.59	4.07	21.78
	それ以外	1.00	3.89 ~ 11.67	100.00	それ以外	2.29 ~ 11.67	3.00	16.05	それ以外	1.00	5.00 ~ 10.53	100.00	それ以外	5.00 ~ 25.00	3.00	16.05
15	100kN/m ² を超える	1.00	0.00 ~ 3.99	165.21	3mを超える	0.00 ~ 2.37	4.13	22.13	100kN/m ² を超える	1.00	10.58 ~ 117.00	165.21	3mを超える	25.00 ~ 117.00	4.13	22.13
	それ以外	1.00	3.99 ~ 11.77	100.00	それ以外	2.37 ~ 11.77	3.00	16.05	それ以外	1.00	5.00 ~ 10.58	100.00	それ以外	5.00 ~ 25.00	3.00	16.05