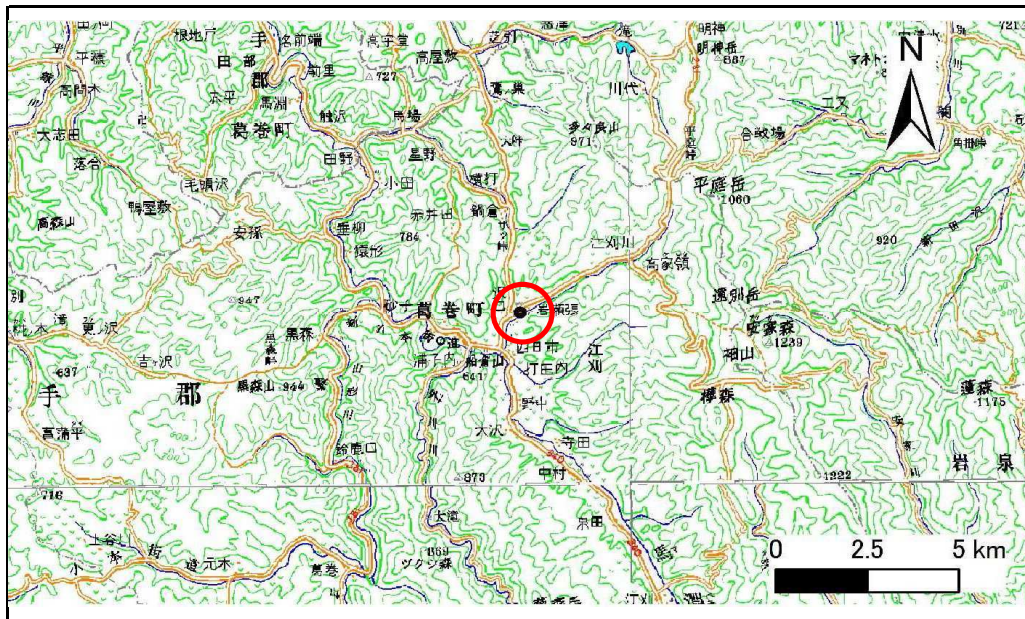


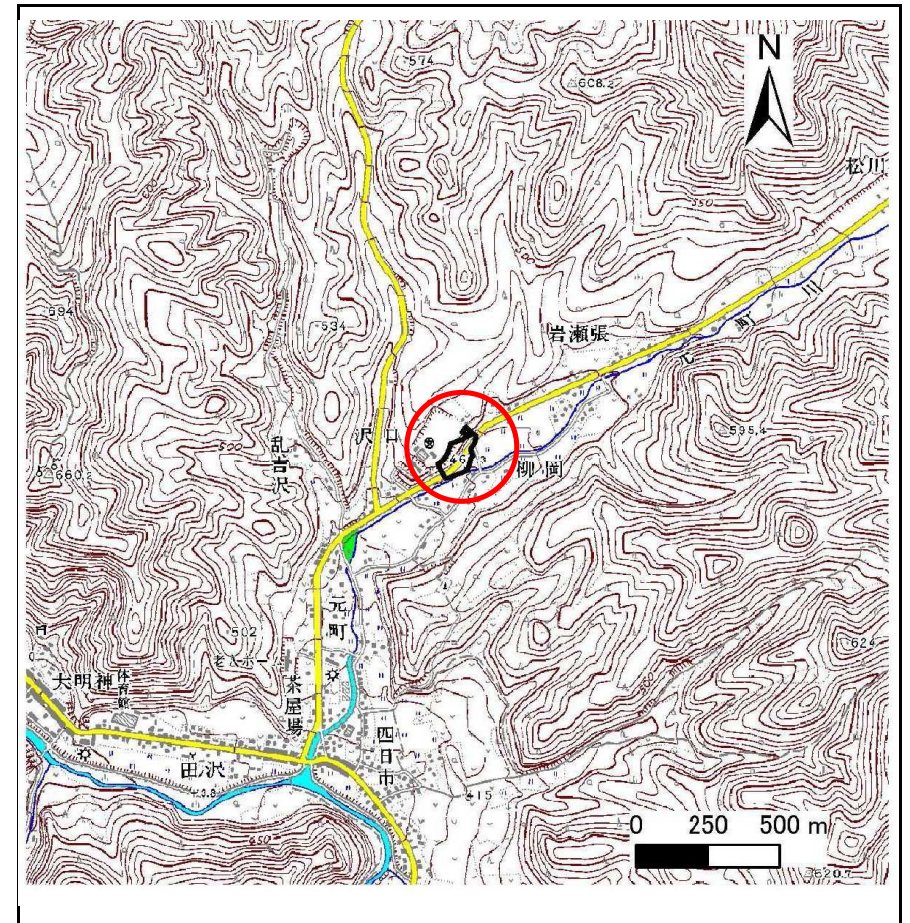
土砂災害防止に関する基礎調査(急傾斜地の崩壊)

表紙 概況、位置図

自然現象の種類	急傾斜地の崩壊
箇所番号	039B1012
箇所名	沢口
所在地	岩手郡葛巻町葛巻第5地割
調査機関	盛岡広域振興局土木部



位置図(S=1:200,000)



概況図(S=1:25,000)

急傾斜地の崩壊区域調査

様式3-1 危害のおそれのある土地、著しい危害のおそれのある土地の設定図

調査年度

平成24年度

急傾斜地の位置

箇所番号

039B1012

箇所名

沢口

所在地

岩手郡葛巻町葛巻第5地割



急傾斜地の崩壊区域調書

様式3-1 危害のおそれのある土地、著しい危害のおそれのある土地の設定図

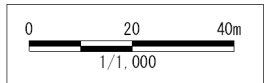
調査年度

平成24年度

急傾斜地の位置 箇所番号 039B1012 箇所名 沢口 所在地 岩手郡葛巻町葛巻第5地割



- 凡例**
- 上端
 - ▲ 下端
 - 著しい危害のおそれのある土地の区域
 - 危害のおそれのある土地の区域
 - 土石等の堆積高が3mを超える範囲
 - 土石等の移動の力が100kN/m²を超える範囲
 - 横断測線



急傾斜地の崩壊区域調書

様式3-2 建築物に作用すると想定される衝撃に関する事項(1/1)

													調査年度	平成24年度				
急傾斜地の位置		箇所番号	039B1012				箇所名	沢口			所在地	岩手郡葛巻町葛巻第5地割						
横断 測線 番号	急傾斜地の下端に隣接する土地										急傾斜地内							
	土石等の移動の高さと力の大きさ					土石等の堆積高さとの大きさ					土石等の移動の高さと力の大きさ				土石等の堆積高さとの大きさ			
	区 分	高さ (m)	下端からの距離 (m)	力の大きさ (kN/m ²)	区 分	下端からの水平 距離(m)	高さ (m)	力の大きさ (kN/m ²)	区 分	高さ (m)	上端からの比高 (m)	力の大きさ (kN/m ²)	区 分	上端からの比高 (m)	高さ (m)	力の大きさ (kN/m ²)		
1	100kN/m ² を超える	1.00	0.00 ~ 2.73	143.11	3mを超える	- ~ -	-	-	100kN/m ² を超える	1.00	10.60 ~ 25.04	143.11	3mを超える	- ~ -	-	-		
	それ以外	1.00	2.73 ~ 10.52	100.00	それ以外	0.00 ~ 10.52	2.97	15.88	それ以外	1.00	5.00 ~ 10.60	100.00	それ以外	5.00 ~ 25.04	2.97	15.88		
2	100kN/m ² を超える	1.00	0.00 ~ 2.87	145.45	3mを超える	- ~ -	-	-	100kN/m ² を超える	1.00	10.54 ~ 24.47	145.45	3mを超える	- ~ -	-	-		
	それ以外	1.00	2.87 ~ 10.66	100.00	それ以外	0.00 ~ 10.66	2.74	14.64	それ以外	1.00	5.00 ~ 10.54	100.00	それ以外	5.00 ~ 24.47	2.74	14.64		
3	100kN/m ² を超える	1.00	0.00 ~ 2.77	143.80	3mを超える	- ~ -	-	-	100kN/m ² を超える	1.00	10.53 ~ 23.98	143.80	3mを超える	- ~ -	-	-		
	それ以外	1.00	2.77 ~ 10.56	100.00	それ以外	0.00 ~ 10.56	2.70	14.45	それ以外	1.00	5.00 ~ 10.53	100.00	それ以外	5.00 ~ 23.98	2.70	14.45		
4	100kN/m ² を超える	1.00	0.00 ~ 2.85	145.18	3mを超える	- ~ -	-	-	100kN/m ² を超える	1.00	10.54 ~ 24.29	145.18	3mを超える	- ~ -	-	-		
	それ以外	1.00	2.85 ~ 10.64	100.00	それ以外	0.00 ~ 10.64	2.74	14.65	それ以外	1.00	5.00 ~ 10.54	100.00	それ以外	5.00 ~ 24.29	2.74	14.65		
5	100kN/m ² を超える	1.00	0.00 ~ 2.80	144.27	3mを超える	- ~ -	-	-	100kN/m ² を超える	1.00	10.70 ~ 23.39	144.27	3mを超える	- ~ -	-	-		
	それ以外	1.00	2.80 ~ 10.59	100.00	それ以外	0.00 ~ 10.59	2.83	15.12	それ以外	1.00	5.00 ~ 10.70	100.00	それ以外	5.00 ~ 23.39	2.83	15.12		
6	100kN/m ² を超える	1.00	0.00 ~ 2.66	141.90	3mを超える	- ~ -	-	-	100kN/m ² を超える	1.00	10.55 ~ 22.40	141.90	3mを超える	- ~ -	-	-		
	それ以外	1.00	2.66 ~ 10.45	100.00	それ以外	0.00 ~ 10.45	2.75	14.71	それ以外	1.00	5.00 ~ 10.55	100.00	それ以外	5.00 ~ 22.40	2.75	14.71		
7	100kN/m ² を超える	1.00	0.00 ~ 2.15	133.42	3mを超える	- ~ -	-	-	100kN/m ² を超える	1.00	11.02 ~ 22.35	133.42	3mを超える	- ~ -	-	-		
	それ以外	1.00	2.15 ~ 9.94	100.00	それ以外	0.00 ~ 9.94	2.53	13.56	それ以外	1.00	5.00 ~ 11.02	100.00	それ以外	5.00 ~ 22.35	2.53	13.56		
8	100kN/m ² を超える	-	- ~ -	-	3mを超える	- ~ -	-	-	100kN/m ² を超える	-	- ~ -	-	3mを超える	- ~ -	-	-		
	それ以外	1.00	0.00 ~ 7.54	96.40	それ以外	0.00 ~ 7.54	2.11	11.32	それ以外	1.00	5.00 ~ 10.00	96.40	それ以外	5.00 ~ 10.00	2.11	11.32		
9	100kN/m ² を超える	-	- ~ -	-	3mを超える	- ~ -	-	-	100kN/m ² を超える	-	- ~ -	-	3mを超える	- ~ -	-	-		
	それ以外	1.00	0.00 ~ 6.95	88.08	それ以外	0.00 ~ 6.95	1.76	9.42	それ以外	1.00	5.00 ~ 8.60	88.08	それ以外	5.00 ~ 8.60	1.76	9.42		
10	100kN/m ² を超える	-	- ~ -	-	3mを超える	- ~ -	-	-	100kN/m ² を超える	-	- ~ -	-	3mを超える	- ~ -	-	-		
	それ以外	1.00	0.00 ~ 4.76	59.32	それ以外	0.00 ~ 4.76	1.77	9.47	それ以外	1.00	5.00 ~ 5.00	59.32	それ以外	5.00 ~ 5.00	1.77	9.47		
11	100kN/m ² を超える	-	- ~ -	-	3mを超える	- ~ -	-	-	100kN/m ² を超える	-	- ~ -	-	3mを超える	- ~ -	-	-		
	それ以外	1.00	0.00 ~ 4.64	57.87	それ以外	0.00 ~ 4.64	1.86	9.94	それ以外	1.00	5.00 ~ 5.00	57.87	それ以外	5.00 ~ 5.00	1.86	9.94		
12	100kN/m ² を超える	-	- ~ -	-	3mを超える	- ~ -	-	-	100kN/m ² を超える	-	- ~ -	-	3mを超える	- ~ -	-	-		
	それ以外	1.00	0.00 ~ 6.08	76.28	それ以外	0.00 ~ 6.08	1.91	10.23	それ以外	1.00	5.00 ~ 7.40	76.28	それ以外	5.00 ~ 7.40	1.91	10.23		
	100kN/m ² を超える		~		3mを超える	~			100kN/m ² を超える		~		3mを超える	~				
	それ以外		~		それ以外	~			それ以外		~		それ以外	~				
	100kN/m ² を超える		~		3mを超える	~			100kN/m ² を超える		~		3mを超える	~				
	それ以外		~		それ以外	~			それ以外		~		それ以外	~				
	100kN/m ² を超える		~		3mを超える	~			100kN/m ² を超える		~		3mを超える	~				
	それ以外		~		それ以外	~			それ以外		~		それ以外	~				