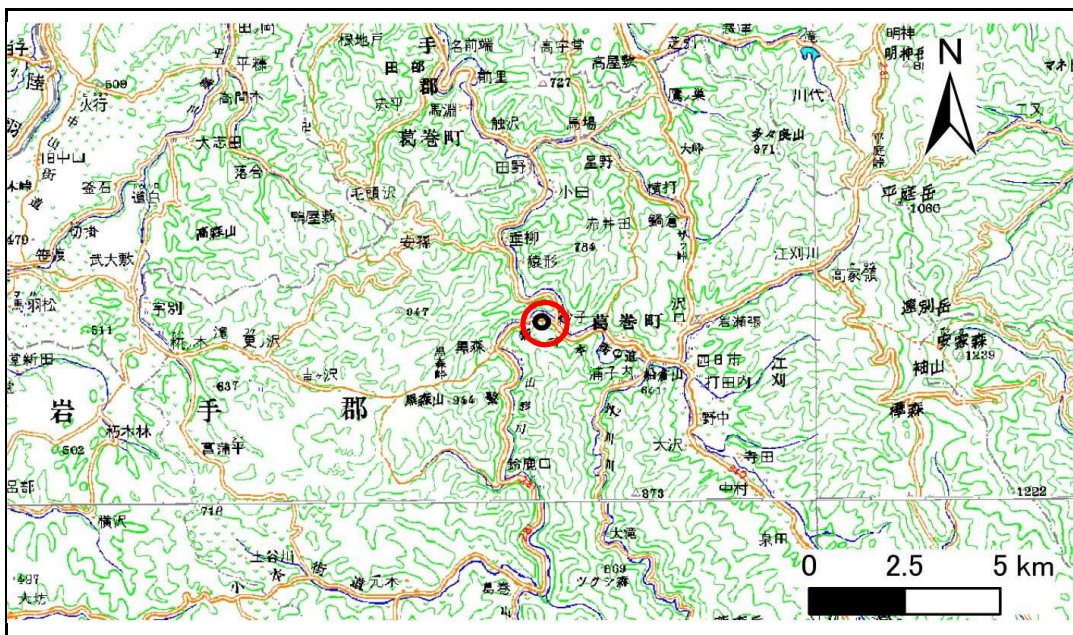


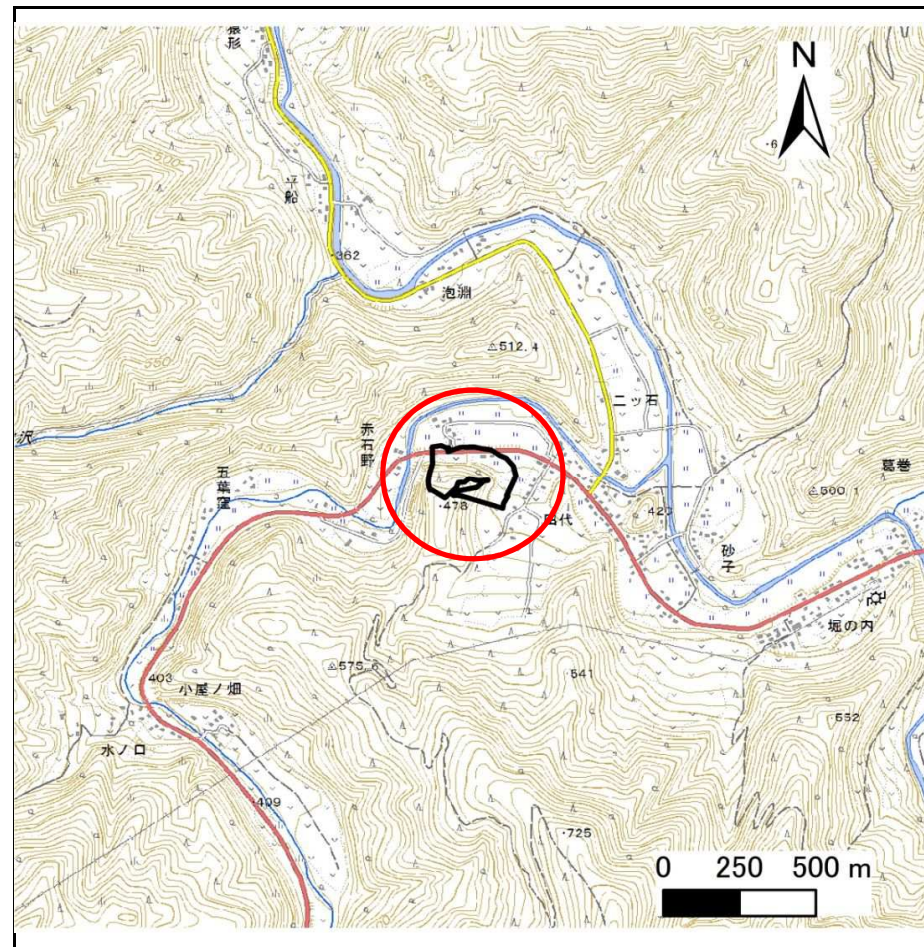
# 土砂災害防止に関する基礎調査(急傾斜地の崩壊)

表紙 概況、位置図

自然現象の種類	急傾斜地の崩壊
箇所番号	039B1010
箇所名	赤石野
所在地	岩手郡葛巻町葛巻赤石野
調査機関	盛岡広域振興局土木部 岩手土木センター



概況図(S=1:200,000)



位置図(S=1:25,000)



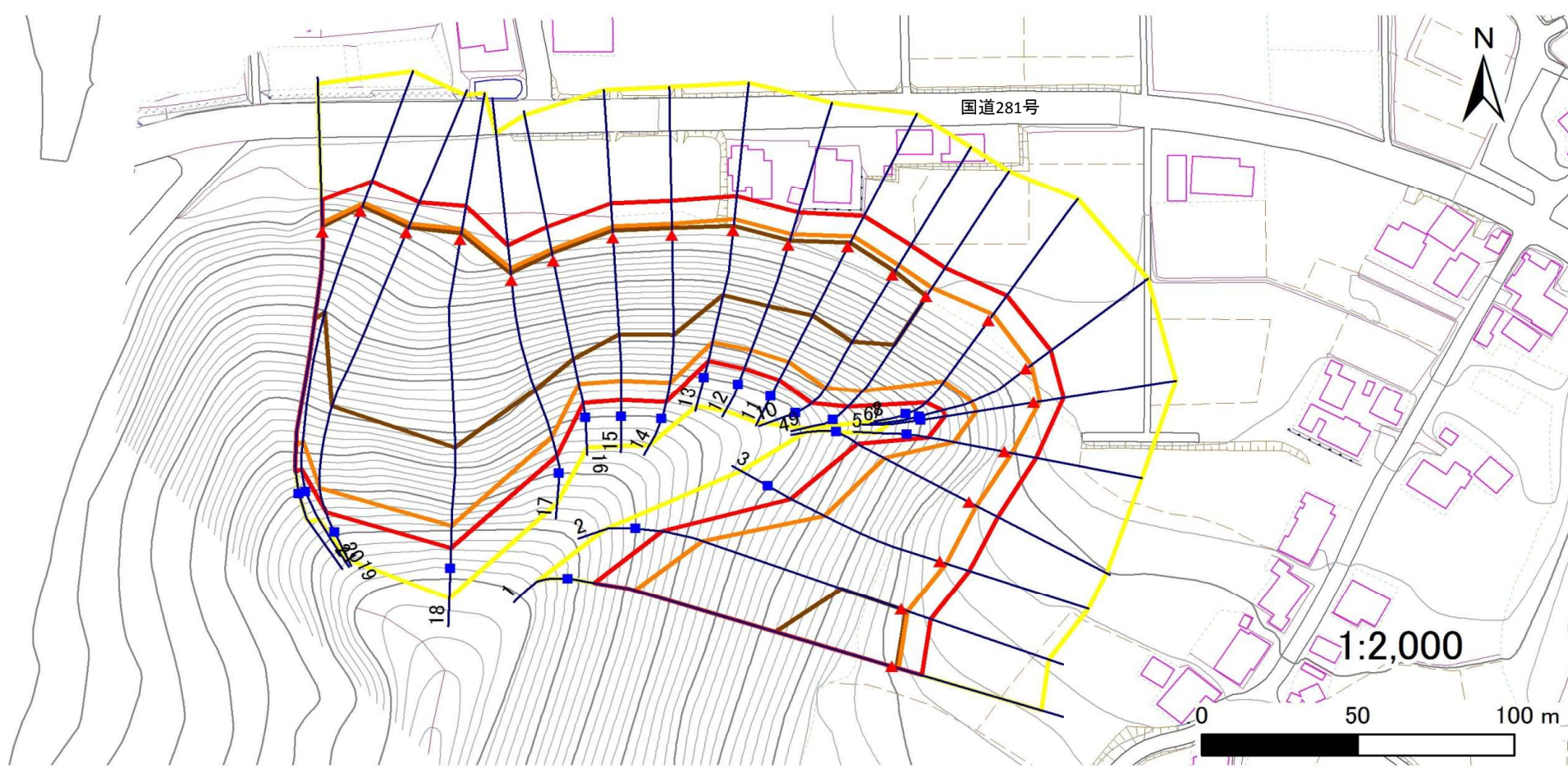
# 急傾斜地の崩壊区域調査

様式3-1 危害のおそれのある土地、著しい危害のおそれのある土地の設定図

調査年度

平成28年度

急傾斜地の位置 箇所番号 039B1010 箇所名 赤石野 所在地 岩手郡葛巻町葛巻赤石野



凡例

- 上端
- 横断測線
- 危害のおそれのある土地の区域
- 土石等の移動による力が100kN/m<sup>2</sup>を超える範囲
- ▲ 下端
- 著しい危害のおそれのある土地の区域
- 土石等の堆積高が3mを超える範囲

## 急傾斜地の崩壊区域調書

様式3-2 建築物に作用すると想定される衝撃に関する事項(1/2)

											調査年度		平成28年度			
急傾斜地の位置		箇所番号			箇所名			所在地		岩手郡葛巻町葛巻赤石野						
横断 測線 番号	急傾斜地の下端に隣接する土地								急傾斜地内							
	土石等の移動の高さと力の大きさ				土石等の堆積高さとの大きさ				土石等の移動の高さと力の大きさ				土石等の堆積高さとの大きさ			
	区分	高さ (m)	下端からの距離 (m)	力の大きさ (kN/m <sup>2</sup> )	区分	下端からの水平 距離(m)	高さ (m)	力の大きさ (kN/m <sup>2</sup> )	区分	高さ (m)	上端からの比高 (m)	力の大きさ (kN/m <sup>2</sup> )	区分	上端からの比高 (m)	高さ (m)	力の大きさ (kN/m <sup>2</sup> )
1	100kN/m <sup>2</sup> を超える	1.00	0.00 ~ 2.10	132.62	3mを超える	0.00 ~ 1.49	3.57	19.12	100kN/m <sup>2</sup> を超える	1.00	12.63 ~ 62.57	132.62	3mを超える	40.00 ~ 62.57	3.57	19.12
	それ以外	1.00	2.10 ~ 9.89	100.00	それ以外	1.49 ~ 9.89	3.00	16.05	それ以外	1.00	5.00 ~ 12.63	100.00	それ以外	5.00 ~ 40.00	3.00	16.05
2	100kN/m <sup>2</sup> を超える	1.00	0.00 ~ 2.07	132.05	3mを超える	0.00 ~ 1.49	3.57	19.10	100kN/m <sup>2</sup> を超える	1.00	12.67 ~ 51.82	132.05	3mを超える	40.00 ~ 51.82	3.57	19.10
	それ以外	1.00	2.07 ~ 9.86	100.00	それ以外	1.49 ~ 9.86	3.00	16.05	それ以外	1.00	5.00 ~ 12.67	100.00	それ以外	5.00 ~ 40.00	3.00	16.05
3	100kN/m <sup>2</sup> を超える	1.00	0.00 ~ 2.12	132.89	3mを超える	— ~ —	—	—	100kN/m <sup>2</sup> を超える	1.00	12.26 ~ 35.92	132.89	3mを超える	— ~ —	—	—
	それ以外	1.00	2.12 ~ 9.91	100.00	それ以外	0.00 ~ 9.91	2.82	15.08	それ以外	1.00	5.00 ~ 12.26	100.00	それ以外	5.00 ~ 35.92	2.82	15.08
4	100kN/m <sup>2</sup> を超える	1.00	0.00 ~ 2.51	139.33	3mを超える	— ~ —	—	—	100kN/m <sup>2</sup> を超える	1.00	11.31 ~ 31.11	139.33	3mを超える	— ~ —	—	—
	それ以外	1.00	2.51 ~ 10.29	100.00	それ以外	0.00 ~ 10.29	2.91	15.58	それ以外	1.00	5.00 ~ 11.31	100.00	それ以外	5.00 ~ 31.11	2.91	15.58
5	100kN/m <sup>2</sup> を超える	1.00	0.00 ~ 2.38	137.24	3mを超える	— ~ —	—	—	100kN/m <sup>2</sup> を超える	1.00	10.71 ~ 22.39	137.24	3mを超える	— ~ —	—	—
	それ以外	1.00	2.38 ~ 10.17	100.00	それ以外	0.00 ~ 10.17	2.60	13.91	それ以外	1.00	5.00 ~ 10.71	100.00	それ以外	5.00 ~ 22.39	2.60	13.91
6	100kN/m <sup>2</sup> を超える	1.00	0.00 ~ 2.00	130.95	3mを超える	— ~ —	—	—	100kN/m <sup>2</sup> を超える	1.00	11.41 ~ 23.12	130.95	3mを超える	— ~ —	—	—
	それ以外	1.00	2.00 ~ 9.79	100.00	それ以外	0.00 ~ 9.79	2.49	13.30	それ以外	1.00	5.00 ~ 11.41	100.00	それ以外	5.00 ~ 23.12	2.49	13.30
7	100kN/m <sup>2</sup> を超える	1.00	0.00 ~ 2.23	134.71	3mを超える	— ~ —	—	—	100kN/m <sup>2</sup> を超える	1.00	11.22 ~ 24.71	134.71	3mを超える	— ~ —	—	—
	それ以外	1.00	2.23 ~ 10.02	100.00	それ以外	0.00 ~ 10.02	2.51	13.42	それ以外	1.00	5.00 ~ 11.22	100.00	それ以外	5.00 ~ 24.71	2.51	13.42
8	100kN/m <sup>2</sup> を超える	1.00	0.00 ~ 2.50	139.18	3mを超える	— ~ —	—	—	100kN/m <sup>2</sup> を超える	1.00	11.08 ~ 27.55	139.18	3mを超える	— ~ —	—	—
	それ以外	1.00	2.50 ~ 10.29	100.00	それ以外	0.00 ~ 10.29	2.84	15.22	それ以外	1.00	5.00 ~ 11.08	100.00	それ以外	5.00 ~ 27.55	2.84	15.22
9	100kN/m <sup>2</sup> を超える	1.00	0.00 ~ 3.58	157.95	3mを超える	0.00 ~ 0.30	3.16	16.89	100kN/m <sup>2</sup> を超える	1.00	10.53 ~ 39.72	157.95	3mを超える	25.00 ~ 39.72	3.16	16.89
	それ以外	1.00	3.58 ~ 11.37	100.00	それ以外	0.30 ~ 11.37	3.00	16.05	それ以外	1.00	5.00 ~ 10.53	100.00	それ以外	5.00 ~ 25.00	3.00	16.05
10	100kN/m <sup>2</sup> を超える	1.00	0.00 ~ 3.82	162.11	3mを超える	0.00 ~ 1.46	3.73	19.99	100kN/m <sup>2</sup> を超える	1.00	10.57 ~ 46.07	162.11	3mを超える	25.00 ~ 46.07	3.73	19.99
	それ以外	1.00	3.82 ~ 11.60	100.00	それ以外	1.46 ~ 11.60	3.00	16.05	それ以外	1.00	5.00 ~ 10.57	100.00	それ以外	5.00 ~ 25.00	3.00	16.05
11	100kN/m <sup>2</sup> を超える	1.00	0.00 ~ 3.84	162.52	3mを超える	0.00 ~ 1.48	3.75	20.08	100kN/m <sup>2</sup> を超える	1.00	10.59 ~ 46.07	162.52	3mを超える	25.00 ~ 46.07	3.75	20.08
	それ以外	1.00	3.84 ~ 11.62	100.00	それ以外	1.48 ~ 11.62	3.00	16.05	それ以外	1.00	5.00 ~ 10.59	100.00	それ以外	5.00 ~ 25.00	3.00	16.05
12	100kN/m <sup>2</sup> を超える	1.00	0.00 ~ 3.89	163.47	3mを超える	0.00 ~ 1.66	3.89	20.80	100kN/m <sup>2</sup> を超える	1.00	10.87 ~ 44.11	163.47	3mを超える	25.00 ~ 44.11	3.89	20.80
	それ以外	1.00	3.89 ~ 11.68	100.00	それ以外	1.66 ~ 11.68	3.00	16.05	それ以外	1.00	5.00 ~ 10.87	100.00	それ以外	5.00 ~ 25.00	3.00	16.05
13	100kN/m <sup>2</sup> を超える	1.00	0.00 ~ 3.89	163.50	3mを超える	0.00 ~ 1.63	3.87	20.69	100kN/m <sup>2</sup> を超える	1.00	10.81 ~ 44.42	163.50	3mを超える	25.00 ~ 44.42	3.87	20.69
	それ以外	1.00	3.89 ~ 11.68	100.00	それ以外	1.63 ~ 11.68	3.00	16.05	それ以外	1.00	5.00 ~ 10.81	100.00	それ以外	5.00 ~ 25.00	3.00	16.05
14	100kN/m <sup>2</sup> を超える	1.00	0.00 ~ 4.00	165.51	3mを超える	0.00 ~ 2.50	4.24	22.71	100kN/m <sup>2</sup> を超える	1.00	10.75 ~ 54.00	165.51	3mを超える	25.00 ~ 54.00	4.24	22.71
	それ以外	1.00	4.00 ~ 11.79	100.00	それ以外	2.50 ~ 11.79	3.00	16.05	それ以外	1.00	5.00 ~ 10.75	100.00	それ以外	5.00 ~ 25.00	3.00	16.05
15	100kN/m <sup>2</sup> を超える	1.00	0.00 ~ 4.02	165.87	3mを超える	0.00 ~ 2.56	4.30	23.01	100kN/m <sup>2</sup> を超える	1.00	10.89 ~ 54.00	165.87	3mを超える	25.00 ~ 54.00	4.30	23.01
	それ以外	1.00	4.02 ~ 11.81	100.00	それ以外	2.56 ~ 11.81	3.00	16.05	それ以外	1.00	5.00 ~ 10.89	100.00	それ以外	5.00 ~ 25.00	3.00	16.05

## 急傾斜地の崩壊区域調書

様式3-2 建築物に作用すると想定される衝撃に関する事項(2/2)

調査年度

平成28年度

急傾斜地の位置		039B1010			箇所名				赤石野		所在地		岩手郡葛巻町葛巻赤石野			
横断 測線 番号	急傾斜地の下端に隣接する土地								急傾斜地内							
	土石等の移動の高さと力の大きさ				土石等の堆積高さと力の大きさ				土石等の移動の高さと力の大きさ				土石等の堆積高さと力の大きさ			
	区分	高さ (m)	下端からの距離 (m)	力の大きさ (kN/m <sup>2</sup> )	区分	下端からの水平 距離(m)	高さ (m)	力の大きさ (kN/m <sup>2</sup> )	区分	高さ (m)	上端からの比高 (m)	力の大きさ (kN/m <sup>2</sup> )	区分	上端からの比高 (m)	高さ (m)	力の大きさ (kN/m <sup>2</sup> )
16	100kN/m <sup>2</sup> を超える	1.00	0.00 ~ 3.96	164.75	3mを超える	0.00 ~ 2.74	4.48	23.96	100kN/m <sup>2</sup> を超える	1.00	11.52 ~ 53.23	164.75	3mを超える	20.00 ~ 53.23	4.48	23.96
	それ以外	1.00	3.96 ~ 11.75	100.00	それ以外	2.74 ~ 11.75	3.00	16.05	それ以外	1.00	5.00 ~ 11.52	100.00	それ以外	5.00 ~ 20.00	3.00	16.05
17	100kN/m <sup>2</sup> を超える	1.00	0.00 ~ 4.00	165.42	3mを超える	0.00 ~ 2.45	4.20	22.50	100kN/m <sup>2</sup> を超える	1.00	10.68 ~ 57.10	165.42	3mを超える	25.00 ~ 57.10	4.20	22.50
	それ以外	1.00	4.00 ~ 11.78	100.00	それ以外	2.45 ~ 11.78	3.00	16.05	それ以外	1.00	5.00 ~ 10.68	100.00	それ以外	5.00 ~ 25.00	3.00	16.05
18	100kN/m <sup>2</sup> を超える	1.00	0.00 ~ 3.65	159.12	3mを超える	0.00 ~ 2.14	3.96	21.20	100kN/m <sup>2</sup> を超える	1.00	10.57 ~ 81.95	159.12	3mを超える	30.00 ~ 81.95	3.96	21.20
	それ以外	1.00	3.65 ~ 11.44	100.00	それ以外	2.14 ~ 11.44	3.00	16.05	それ以外	1.00	5.00 ~ 10.57	100.00	それ以外	5.00 ~ 30.00	3.00	16.05
19	100kN/m <sup>2</sup> を超える	1.00	0.00 ~ 3.30	152.94	3mを超える	0.00 ~ 1.96	3.84	20.57	100kN/m <sup>2</sup> を超える	1.00	10.80 ~ 73.45	152.94	3mを超える	30.00 ~ 73.45	3.84	20.57
	それ以外	1.00	3.30 ~ 11.09	100.00	それ以外	1.96 ~ 11.09	3.00	16.05	それ以外	1.00	5.00 ~ 10.80	100.00	それ以外	5.00 ~ 30.00	3.00	16.05
20	100kN/m <sup>2</sup> を超える	1.00	0.00 ~ 3.00	147.64	3mを超える	0.00 ~ 1.84	3.76	20.14	100kN/m <sup>2</sup> を超える	1.00	11.11 ~ 63.58	147.64	3mを超える	40.00 ~ 63.58	3.76	20.14
	それ以外	1.00	3.00 ~ 10.78	100.00	それ以外	1.84 ~ 10.78	3.00	16.05	それ以外	1.00	5.00 ~ 11.11	100.00	それ以外	5.00 ~ 40.00	3.00	16.05
21	100kN/m <sup>2</sup> を超える	1.00	0.00 ~ 3.17	150.63	3mを超える	0.00 ~ 1.91	3.81	20.39	100kN/m <sup>2</sup> を超える	1.00	10.91 ~ 59.82	150.63	3mを超える	40.00 ~ 59.82	3.81	20.39
	それ以外	1.00	3.17 ~ 10.95	100.00	それ以外	1.91 ~ 10.95	3.00	16.05	それ以外	1.00	5.00 ~ 10.91	100.00	それ以外	5.00 ~ 40.00	3.00	16.05
	100kN/m <sup>2</sup> を超える		~		3mを超える	~			100kN/m <sup>2</sup> を超える		~		3mを超える	~		
	それ以外		~		それ以外	~			それ以外		~		それ以外	~		
	100kN/m <sup>2</sup> を超える		~		3mを超える	~			100kN/m <sup>2</sup> を超える		~		3mを超える	~		
	それ以外		~		それ以外	~			それ以外		~		それ以外	~		
	100kN/m <sup>2</sup> を超える		~		3mを超える	~			100kN/m <sup>2</sup> を超える		~		3mを超える	~		
	それ以外		~		それ以外	~			それ以外		~		それ以外	~		
	100kN/m <sup>2</sup> を超える		~		3mを超える	~			100kN/m <sup>2</sup> を超える		~		3mを超える	~		
	それ以外		~		それ以外	~			それ以外		~		それ以外	~		
	100kN/m <sup>2</sup> を超える		~		3mを超える	~			100kN/m <sup>2</sup> を超える		~		3mを超える	~		
	それ以外		~		それ以外	~			それ以外		~		それ以外	~		
	100kN/m <sup>2</sup> を超える		~		3mを超える	~			100kN/m <sup>2</sup> を超える		~		3mを超える	~		
	それ以外		~		それ以外	~			それ以外		~		それ以外	~		