

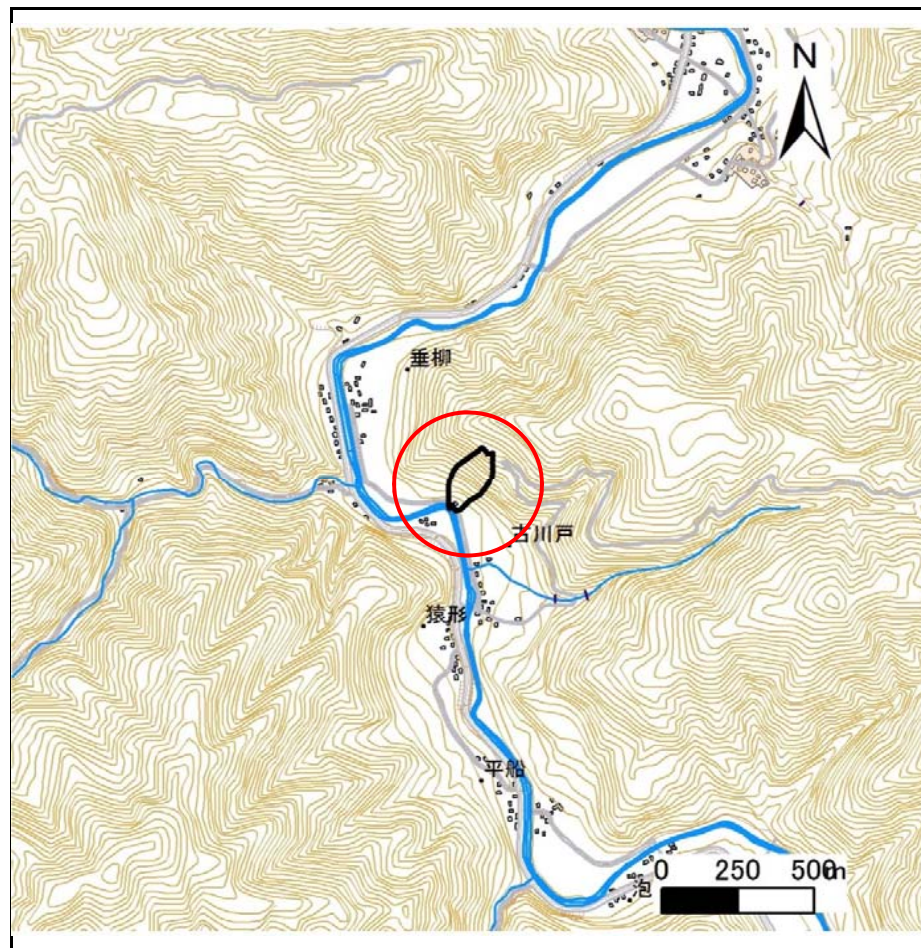
# 土砂災害防止に関する基礎調査(急傾斜地の崩壊)

表紙 概況、位置図

|         |                    |
|---------|--------------------|
| 自然現象の種類 | 急傾斜地の崩壊            |
| 箇所番号    | 039B1005           |
| 箇所名     | 古川戸                |
| 所在地     | 岩手郡葛巻町葛巻古川戸        |
| 調査機関    | 盛岡広域振興局土木部岩手土木センター |



位置図(S=1:200,000)



概況図(S=1:25,000)

国土地理院の電子地形図200000『八戸』及び電子地形図25000『葛巻』を掲載



# 急傾斜地の崩壊区域調査

様式3-1 危害のおそれのある土地、著しい危害のおそれのある土地の設定図

調査年度 平成29年度

急傾斜地の位置 箇所番号 039B1005 箇所名 古川戸 所在地 岩手郡葛巻町葛巻古川戸



|    |      |        |                     |  |
|----|------|--------|---------------------|--|
| 凡例 | ■ 上端 | — 横断測線 | ▭ 危害のおそれのある土地の区域    | ▭ 土石等の移動による力が100kN/m <sup>2</sup> を超える範囲 |
|    | ▲ 下端 |        | ▭ 著しい危害のおそれのある土地の区域 | ▭ 土石等の堆積高が3mを超える範囲                       |

# 急傾斜地の崩壊区域調査

様式3-2 建築物に作用すると想定される衝撃に関する事項(1/1)

調査年度

平成29年度

| 急傾斜地の位置        |                           | 箇所番号      |                |                               | 箇所名           |                  |           |                               | 所在地                       |           |                |                               |               |                |           |                               |
|----------------|---------------------------|-----------|----------------|-------------------------------|---------------|------------------|-----------|-------------------------------|---------------------------|-----------|----------------|-------------------------------|---------------|----------------|-----------|-------------------------------|
|                |                           | 039B1005  |                |                               | 古川戸           |                  |           |                               | 岩手郡葛巻町葛巻古川戸               |           |                |                               |               |                |           |                               |
| 横断<br>測線<br>番号 | 急傾斜地の下端に隣接する土地            |           |                |                               |               |                  |           |                               | 急傾斜地内                     |           |                |                               |               |                |           |                               |
|                | 土石等の移動の高さと力の大きさ           |           |                |                               | 土石等の堆積高さとの大きさ |                  |           |                               | 土石等の移動の高さと力の大きさ           |           |                |                               | 土石等の堆積高さとの大きさ |                |           |                               |
|                | 区分                        | 高さ<br>(m) | 下端からの距離<br>(m) | 力の大きさ<br>(kN/m <sup>2</sup> ) | 区分            | 下端からの水平<br>距離(m) | 高さ<br>(m) | 力の大きさ<br>(kN/m <sup>2</sup> ) | 区分                        | 高さ<br>(m) | 上端からの比高<br>(m) | 力の大きさ<br>(kN/m <sup>2</sup> ) | 区分            | 上端からの比高<br>(m) | 高さ<br>(m) | 力の大きさ<br>(kN/m <sup>2</sup> ) |
| 1              | 100kN/m <sup>2</sup> を超える | 1.00      | 0.00 ~ 3.08    | 149.08                        | 3mを超える        | 0.00 ~ 1.86      | 3.78      | 20.23                         | 100kN/m <sup>2</sup> を超える | 1.00      | 11.03 ~ 129.49 | 149.08                        | 3mを超える        | 40.00 ~ 129.49 | 3.78      | 20.23                         |
|                | それ以外                      | 1.00      | 3.08 ~ 10.87   | 100.00                        | それ以外          | 1.86 ~ 10.87     | 3.00      | 16.05                         | それ以外                      | 1.00      | 5.00 ~ 11.03   | 100.00                        | それ以外          | 5.00 ~ 40.00   | 3.00      | 16.05                         |
| 2              | 100kN/m <sup>2</sup> を超える | 1.00      | 0.00 ~ 3.90    | 163.68                        | 3mを超える        | 0.00 ~ 2.30      | 4.08      | 21.83                         | 100kN/m <sup>2</sup> を超える | 1.00      | 10.54 ~ 126.00 | 163.68                        | 3mを超える        | 25.00 ~ 126.00 | 4.08      | 21.83                         |
|                | それ以外                      | 1.00      | 3.90 ~ 11.69   | 100.00                        | それ以外          | 2.30 ~ 11.69     | 3.00      | 16.05                         | それ以外                      | 1.00      | 5.00 ~ 10.54   | 100.00                        | それ以外          | 5.00 ~ 25.00   | 3.00      | 16.05                         |
| 3              | 100kN/m <sup>2</sup> を超える | 1.00      | 0.00 ~ 3.93    | 164.13                        | 3mを超える        | 0.00 ~ 2.32      | 4.09      | 21.91                         | 100kN/m <sup>2</sup> を超える | 1.00      | 10.54 ~ 126.00 | 164.13                        | 3mを超える        | 25.00 ~ 126.00 | 4.09      | 21.91                         |
|                | それ以外                      | 1.00      | 3.93 ~ 11.71   | 100.00                        | それ以外          | 2.32 ~ 11.71     | 3.00      | 16.05                         | それ以外                      | 1.00      | 5.00 ~ 10.54   | 100.00                        | それ以外          | 5.00 ~ 25.00   | 3.00      | 16.05                         |
| 4              | 100kN/m <sup>2</sup> を超える | 1.00      | 0.00 ~ 3.85    | 162.64                        | 3mを超える        | 0.00 ~ 2.26      | 4.05      | 21.66                         | 100kN/m <sup>2</sup> を超える | 1.00      | 10.53 ~ 127.54 | 162.64                        | 3mを超える        | 25.00 ~ 127.54 | 4.05      | 21.66                         |
|                | それ以外                      | 1.00      | 3.85 ~ 11.63   | 100.00                        | それ以外          | 2.26 ~ 11.63     | 3.00      | 16.05                         | それ以外                      | 1.00      | 5.00 ~ 10.53   | 100.00                        | それ以外          | 5.00 ~ 25.00   | 3.00      | 16.05                         |
| 5              | 100kN/m <sup>2</sup> を超える | 1.00      | 0.00 ~ 3.59    | 157.96                        | 3mを超える        | 0.00 ~ 2.10      | 3.93      | 21.06                         | 100kN/m <sup>2</sup> を超える | 1.00      | 10.60 ~ 132.00 | 157.96                        | 3mを超える        | 30.00 ~ 132.00 | 3.93      | 21.06                         |
|                | それ以外                      | 1.00      | 3.59 ~ 11.37   | 100.00                        | それ以外          | 2.10 ~ 11.37     | 3.00      | 16.05                         | それ以外                      | 1.00      | 5.00 ~ 10.60   | 100.00                        | それ以外          | 5.00 ~ 30.00   | 3.00      | 16.05                         |
|                | 100kN/m <sup>2</sup> を超える |           | ~              |                               | 3mを超える        | ~                |           |                               | 100kN/m <sup>2</sup> を超える |           | ~              |                               | 3mを超える        | ~              |           |                               |
|                | それ以外                      |           | ~              |                               | それ以外          | ~                |           |                               | それ以外                      |           | ~              |                               | それ以外          | ~              |           |                               |
|                | 100kN/m <sup>2</sup> を超える |           | ~              |                               | 3mを超える        | ~                |           |                               | 100kN/m <sup>2</sup> を超える |           | ~              |                               | 3mを超える        | ~              |           |                               |
|                | それ以外                      |           | ~              |                               | それ以外          | ~                |           |                               | それ以外                      |           | ~              |                               | それ以外          | ~              |           |                               |
|                | 100kN/m <sup>2</sup> を超える |           | ~              |                               | 3mを超える        | ~                |           |                               | 100kN/m <sup>2</sup> を超える |           | ~              |                               | 3mを超える        | ~              |           |                               |
|                | それ以外                      |           | ~              |                               | それ以外          | ~                |           |                               | それ以外                      |           | ~              |                               | それ以外          | ~              |           |                               |
|                | 100kN/m <sup>2</sup> を超える |           | ~              |                               | 3mを超える        | ~                |           |                               | 100kN/m <sup>2</sup> を超える |           | ~              |                               | 3mを超える        | ~              |           |                               |
|                | それ以外                      |           | ~              |                               | それ以外          | ~                |           |                               | それ以外                      |           | ~              |                               | それ以外          | ~              |           |                               |
|                | 100kN/m <sup>2</sup> を超える |           | ~              |                               | 3mを超える        | ~                |           |                               | 100kN/m <sup>2</sup> を超える |           | ~              |                               | 3mを超える        | ~              |           |                               |
|                | それ以外                      |           | ~              |                               | それ以外          | ~                |           |                               | それ以外                      |           | ~              |                               | それ以外          | ~              |           |                               |
|                | 100kN/m <sup>2</sup> を超える |           | ~              |                               | 3mを超える        | ~                |           |                               | 100kN/m <sup>2</sup> を超える |           | ~              |                               | 3mを超える        | ~              |           |                               |
|                | それ以外                      |           | ~              |                               | それ以外          | ~                |           |                               | それ以外                      |           | ~              |                               | それ以外          | ~              |           |                               |