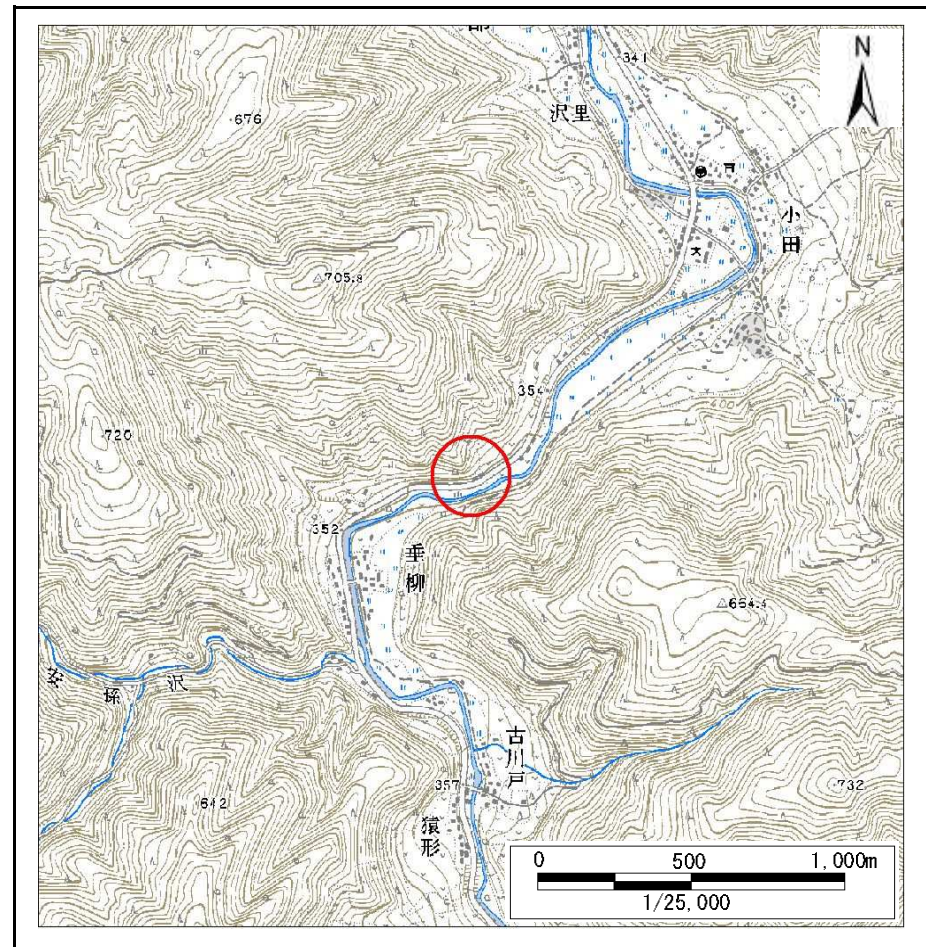


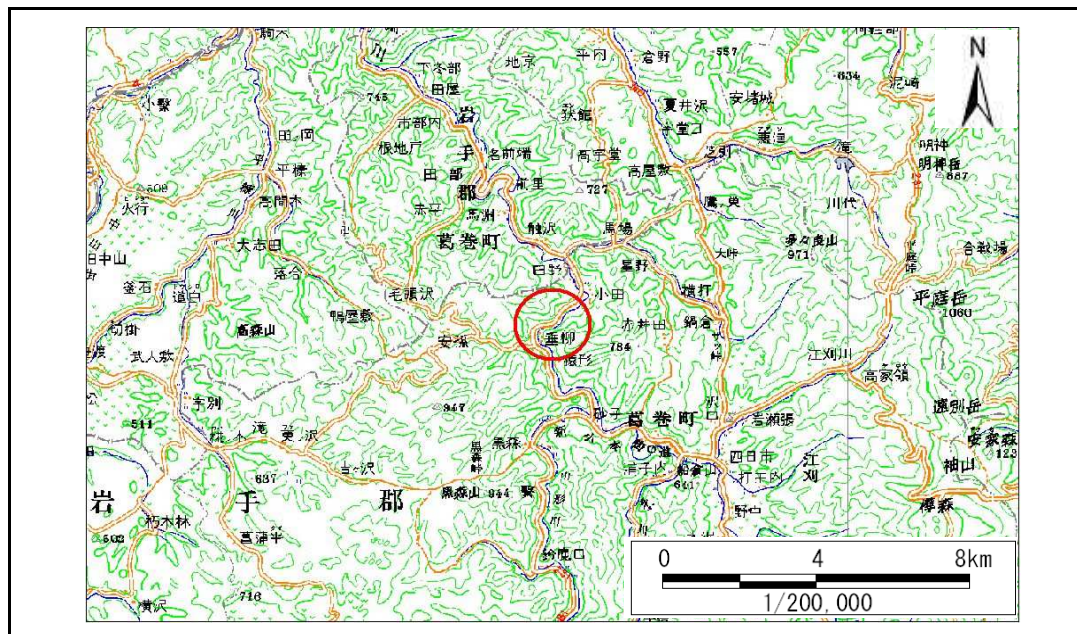
土砂災害防止に関する基礎調査(急傾斜地の崩壊)

表紙 概況、位置図

自然現象の種類	急傾斜地の崩壊
箇所番号	039B1004
箇所名	垂柳-1
所在地	岩手郡葛巻町葛巻垂柳
調査機関	盛岡広域振興局土木部岩手土木センター



概況図(S=1:25,000)



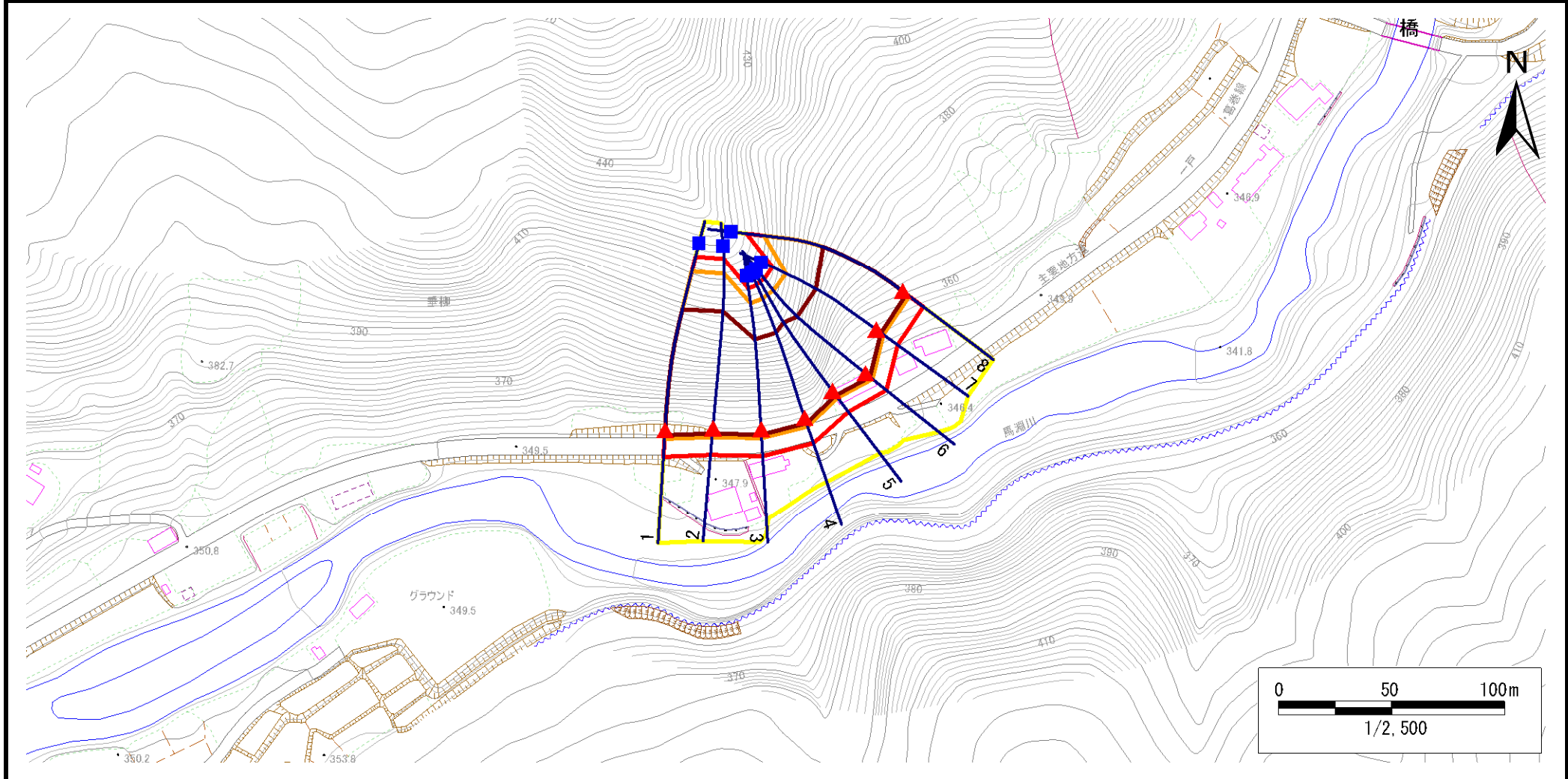
位置図(S=1:200,000)

急傾斜地の崩壊区域調書

様式3-1 危害のおそれのある土地、著しい危害のおそれのある土地の設定図

調査年度 平成23年度

急傾斜地の位置 箇所番号 039B1004 箇所名 垂柳-1 所在地 岩手郡葛巻町葛巻垂柳



凡例	■ 上端	— 横断測線	 危害のおそれのある土地の区域	 土石等の移動による力が100kN/m ² を超える範囲
	▲ 下端		 著しい危害のおそれのある土地の区域	 土石等の堆積高が3mを超える範囲

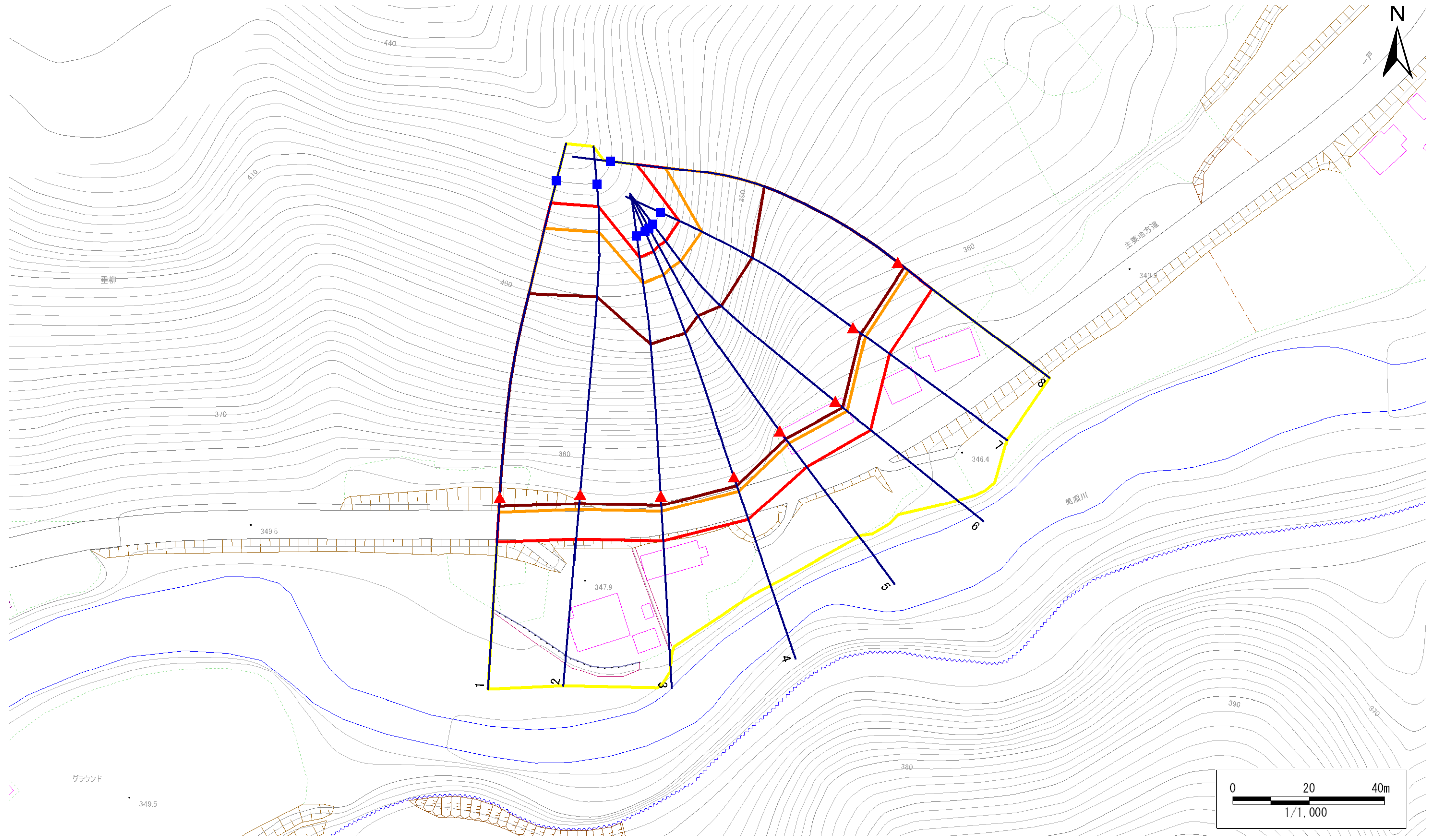
急傾斜地の崩壊区域調書

様式3-1 危害のおそれのある土地、著しい危害のおそれのある土地の設定図

調査年度

平成23年度

急傾斜地の位置 箇所番号 039B1004 箇所名 垂柳-1 所在地 岩手郡葛巻町葛巻垂柳



凡例

- 上端
- ▲ 下端

— 横断測線

▭ 危害のおそれのある土地の区域

▭ 著しい危害のおそれのある土地の区域

▭ 土石等の移動による力が100kN/m²を超える範囲

▭ 土石等の堆積高が3mを超える範囲

急傾斜地の崩壊区域調査

様式3-2 建築物に作用すると想定される衝撃に関する事項(1/1)

調査年度

平成23年度

急傾斜地の位置		箇所番号		039B1004		箇所名		垂柳-1		所在地		岩手郡葛巻町葛巻垂柳				
横断 測線 番号	急傾斜地の下端に隣接する土地								急傾斜地内							
	土石等の移動の高さと力の大きさ				土石等の堆積高さとの大きさ				土石等の移動の高さと力の大きさ				土石等の堆積高さとの大きさ			
	区分	高さ (m)	下端からの距離 (m)	力の大きさ (kN/m ²)	区分	下端からの水平 距離(m)	高さ (m)	力の大きさ (kN/m ²)	区分	高さ (m)	上端からの比高 (m)	力の大きさ (kN/m ²)	区分	上端からの比高 (m)	高さ (m)	力の大きさ (kN/m ²)
1	100kN/m ² を超える	1.00	0.00 ~ 4.00	165.47	3mを超える	0.00 ~ 2.40	4.16	22.28	100kN/m ² を超える	1.00	10.61 ~ 69.47	165.47	3mを超える	25.00 ~ 69.47	4.16	22.28
	それ以外	1.00	4.00 ~ 11.79	100.00	それ以外	2.40 ~ 11.79	3.00	16.05	それ以外	1.00	5.00 ~ 10.61	100.00	それ以外	5.00 ~ 25.00	3.00	16.05
2	100kN/m ² を超える	1.00	0.00 ~ 4.06	166.50	3mを超える	0.00 ~ 2.47	4.22	22.60	100kN/m ² を超える	1.00	10.71 ~ 69.25	166.50	3mを超える	25.00 ~ 69.25	4.22	22.60
	それ以外	1.00	4.06 ~ 11.84	100.00	それ以外	2.47 ~ 11.84	3.00	16.05	それ以外	1.00	5.00 ~ 10.71	100.00	それ以外	5.00 ~ 25.00	3.00	16.05
3	100kN/m ² を超える	1.00	0.00 ~ 4.05	166.43	3mを超える	0.00 ~ 2.53	4.27	22.86	100kN/m ² を超える	1.00	10.82 ~ 59.85	166.43	3mを超える	25.00 ~ 59.85	4.27	22.86
	それ以外	1.00	4.05 ~ 11.84	100.00	それ以外	2.53 ~ 11.84	3.00	16.05	それ以外	1.00	5.00 ~ 10.82	100.00	それ以外	5.00 ~ 25.00	3.00	16.05
4	100kN/m ² を超える	1.00	0.00 ~ 4.06	166.46	3mを超える	0.00 ~ 2.53	4.28	22.88	100kN/m ² を超える	1.00	10.83 ~ 59.91	166.46	3mを超える	25.00 ~ 59.91	4.28	22.88
	それ以外	1.00	4.06 ~ 11.84	100.00	それ以外	2.53 ~ 11.84	3.00	16.05	それ以外	1.00	5.00 ~ 10.83	100.00	それ以外	5.00 ~ 25.00	3.00	16.05
5	100kN/m ² を超える	1.00	0.00 ~ 4.05	166.38	3mを超える	0.00 ~ 2.68	4.42	23.67	100kN/m ² を超える	1.00	11.30 ~ 60.25	166.38	3mを超える	25.00 ~ 60.25	4.42	23.67
	それ以外	1.00	4.05 ~ 11.84	100.00	それ以外	2.68 ~ 11.84	3.00	16.05	それ以外	1.00	5.00 ~ 11.30	100.00	それ以外	5.00 ~ 25.00	3.00	16.05
6	100kN/m ² を超える	1.00	0.00 ~ 4.07	166.67	3mを超える	0.00 ~ 2.57	4.31	23.07	100kN/m ² を超える	1.00	10.92 ~ 60.21	166.67	3mを超える	25.00 ~ 60.21	4.31	23.07
	それ以外	1.00	4.07 ~ 11.85	100.00	それ以外	2.57 ~ 11.85	3.00	16.05	それ以外	1.00	5.00 ~ 10.92	100.00	それ以外	5.00 ~ 25.00	3.00	16.05
7	100kN/m ² を超える	1.00	0.00 ~ 4.03	166.00	3mを超える	0.00 ~ 2.63	4.37	23.41	100kN/m ² を超える	1.00	11.11 ~ 54.94	166.00	3mを超える	25.00 ~ 54.94	4.37	23.41
	それ以外	1.00	4.03 ~ 11.82	100.00	それ以外	2.63 ~ 11.82	3.00	16.05	それ以外	1.00	5.00 ~ 11.11	100.00	それ以外	5.00 ~ 25.00	3.00	16.05
8	100kN/m ² を超える	1.00	0.00 ~ 3.58	157.79	3mを超える	0.00 ~ 2.11	3.94	21.10	100kN/m ² を超える	1.00	10.59 ~ 59.49	157.79	3mを超える	30.00 ~ 59.49	3.94	21.10
	それ以外	1.00	3.58 ~ 11.36	100.00	それ以外	2.11 ~ 11.36	3.00	16.05	それ以外	1.00	5.00 ~ 10.59	100.00	それ以外	5.00 ~ 30.00	3.00	16.05
	100kN/m ² を超える		~		3mを超える	~			100kN/m ² を超える		~		3mを超える	~		
	それ以外		~		それ以外	~			それ以外		~		それ以外	~		
	100kN/m ² を超える		~		3mを超える	~			100kN/m ² を超える		~		3mを超える	~		
	それ以外		~		それ以外	~			それ以外		~		それ以外	~		
	100kN/m ² を超える		~		3mを超える	~			100kN/m ² を超える		~		3mを超える	~		
	それ以外		~		それ以外	~			それ以外		~		それ以外	~		
	100kN/m ² を超える		~		3mを超える	~			100kN/m ² を超える		~		3mを超える	~		
	それ以外		~		それ以外	~			それ以外		~		それ以外	~		
	100kN/m ² を超える		~		3mを超える	~			100kN/m ² を超える		~		3mを超える	~		
	それ以外		~		それ以外	~			それ以外		~		それ以外	~		