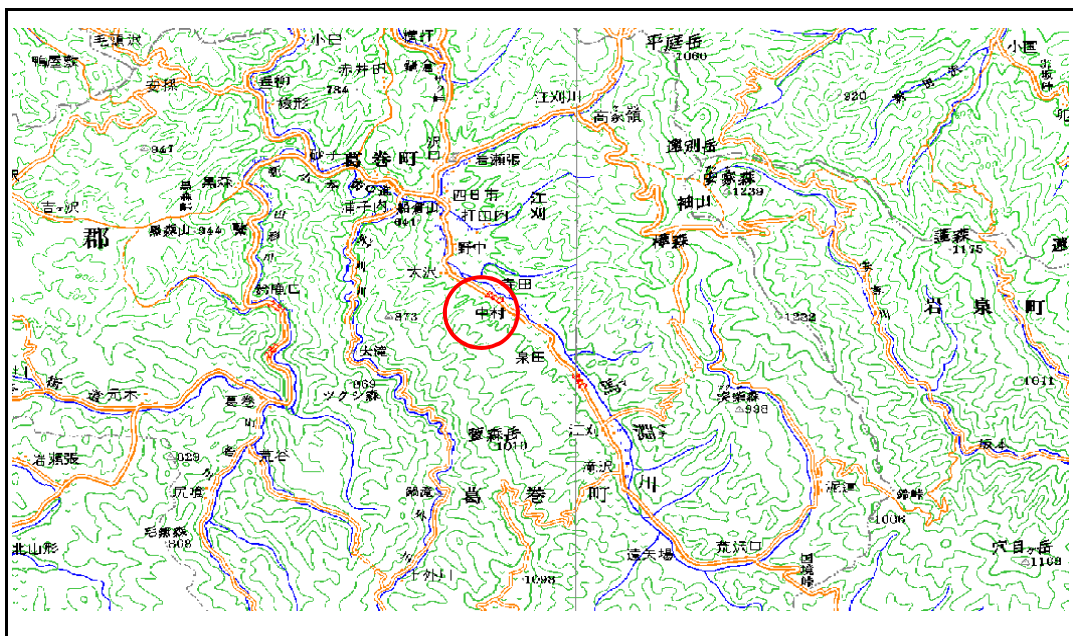


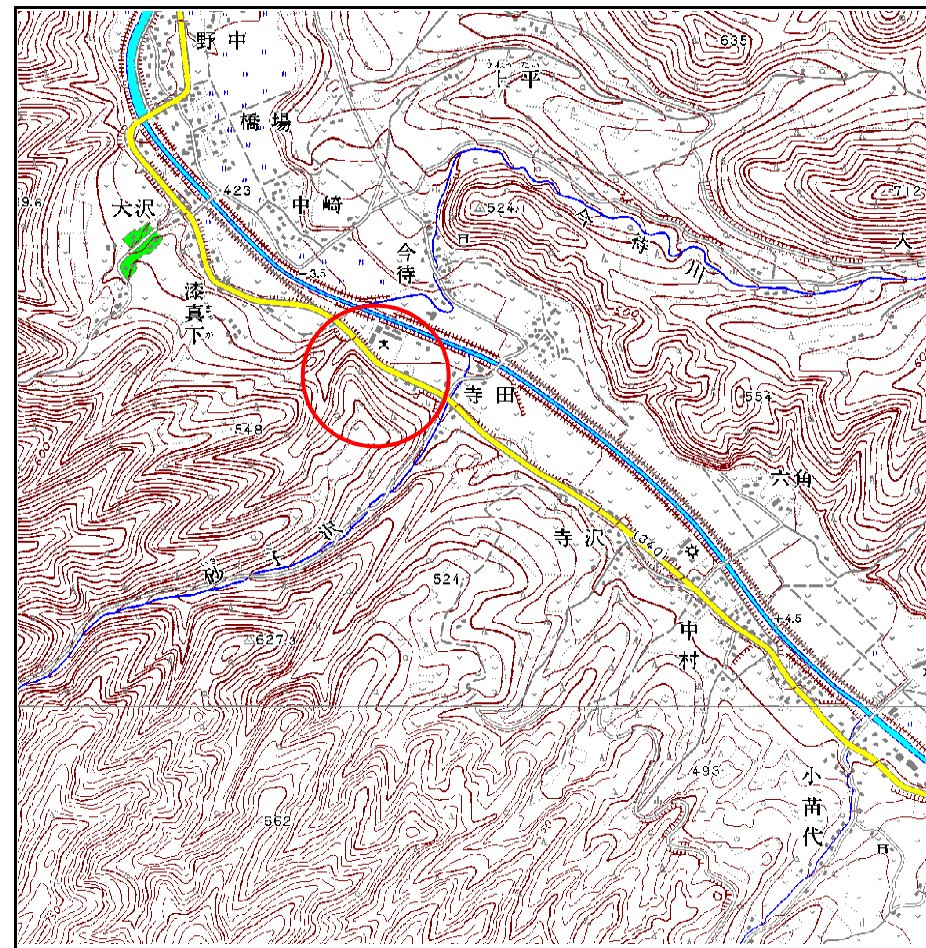
土砂災害防止に関する基礎調査(急傾斜地の崩壊)

表紙 概況、位置図

自然現象の種類	急傾斜地の崩壊
箇所番号	039A1012
箇所名	寺沢
所在地	岩手郡葛巻町江刈
調査機関	盛岡地方振興局土木部



位置図 (S=1:200,000)



概況図 (S=1:25,000)

岩手県

急傾斜地の崩壊区域調査

様式3-1 危害のおそれのある土地、著しい危害のおそれのある土地の設定図

調査年度 平成18年度

急傾斜地の位置 箇所番号 039A1012 箇所名 寺沢 所在地 岩手郡葛巻町江刈



凡例	■ 上端	— 横断測線	■ 危害のおそれのある土地の区域	■ 土石等の移動による力が100kN/m ² を超える範囲
	▲ 下端		■ 著しい危害のおそれのある土地の区域	■ 土石等の堆積高が3mを超える範囲

急傾斜地の崩壊区域調査

様式3-2 建築物に作用すると想定される衝撃に関する事項(1/1)

														調査年度	平成18年度	
急傾斜地の位置		箇所番号	039A1012				箇所名	寺沢			所在地	岩手郡葛巻町江刈				
横断線 番号	急傾斜地の下端に隣接する土地								急傾斜地内							
	土石等の移動の高さと力の大きさ				土石等の堆積高さと力の大きさ				土石等の移動の高さと力の大きさ				土石等の堆積高さと力の大きさ			
	区分	高さ (m)	下端からの距離 (m)	力の大きさ (kN/m ²)	区分	下端からの水平 距離(m)	高さ (m)	力の大きさ (kN/m ²)	区分	高さ (m)	上端からの比高 (m)	力の大きさ (kN/m ²)	区分	上端からの比高 (m)	高さ (m)	力の大きさ (kN/m ²)
1	100kN/m ² を超える	-	- ~ -	-	3mを超える	- ~ -	-	-	100kN/m ² を超える	-	- ~ -	-	3mを超える	- ~ -	-	-
	それ以外	1.00	0.00 ~ 7.40	94.49	それ以外	0.00 ~ 0.00	1.70	8.59	それ以外	1.00	5.00 ~ 9.73	94.49	それ以外	5.00 ~ 9.73	1.70	8.59
2	100kN/m ² を超える	1.00	0.00 ~ 0.04	100.65	3mを超える	- ~ -	-	-	100kN/m ² を超える	1.00	11.86 ~ 12.02	100.65	3mを超える	- ~ -	-	-
	それ以外	1.00	0.04 ~ 7.83	100.00	それ以外	0.00 ~ 7.83	1.97	9.97	それ以外	1.00	5.00 ~ 11.86	100.00	それ以外	5.00 ~ 12.02	1.97	9.97
3	100kN/m ² を超える	1.00	0.00 ~ 1.75	126.81	3mを超える	- ~ -	-	-	100kN/m ² を超える	1.00	11.96 ~ 23.24	126.81	3mを超える	- ~ -	-	-
	それ以外	1.00	1.75 ~ 9.53	100.00	それ以外	0.00 ~ 9.53	2.44	12.31	それ以外	1.00	5.00 ~ 11.96	100.00	それ以外	5.00 ~ 23.24	2.44	12.31
4	100kN/m ² を超える	1.00	0.00 ~ 2.42	137.90	3mを超える	0.00 ~ 0.73	3.30	16.69	100kN/m ² を超える	1.00	11.86 ~ 44.71	137.90	3mを超える	40.00 ~ 44.71	3.30	16.69
	それ以外	1.00	2.42 ~ 10.21	100.00	それ以外	0.73 ~ 10.21	3.00	15.16	それ以外	1.00	5.00 ~ 11.86	100.00	それ以外	5.00 ~ 40.00	3.00	15.16
5	100kN/m ² を超える	1.00	0.00 ~ 2.81	144.38	3mを超える	0.00 ~ 0.88	3.38	17.08	100kN/m ² を超える	1.00	11.27 ~ 45.96	144.38	3mを超える	40.00 ~ 45.96	3.38	17.08
	それ以外	1.00	2.81 ~ 10.59	100.00	それ以外	0.88 ~ 10.59	3.00	15.16	それ以外	1.00	5.00 ~ 11.27	100.00	それ以外	5.00 ~ 40.00	3.00	15.16
6	100kN/m ² を超える	1.00	0.00 ~ 2.52	139.58	3mを超える	0.00 ~ 0.76	3.32	16.78	100kN/m ² を超える	1.00	11.71 ~ 46.35	139.58	3mを超える	40.00 ~ 46.35	3.32	16.78
	それ以外	1.00	2.52 ~ 10.31	100.00	それ以外	0.76 ~ 10.31	3.00	15.16	それ以外	1.00	5.00 ~ 11.71	100.00	それ以外	5.00 ~ 40.00	3.00	15.16
7	100kN/m ² を超える	1.00	0.00 ~ 2.10	132.54	3mを超える	0.00 ~ 0.61	3.25	16.41	100kN/m ² を超える	1.00	12.48 ~ 42.00	132.54	3mを超える	40.00 ~ 42.00	3.25	16.41
	それ以外	1.00	2.10 ~ 9.89	100.00	それ以外	0.61 ~ 9.89	3.00	15.16	それ以外	1.00	5.00 ~ 12.48	100.00	それ以外	5.00 ~ 40.00	3.00	15.16
8	100kN/m ² を超える	1.00	0.00 ~ 3.24	151.79	3mを超える	0.00 ~ 1.10	3.50	17.69	100kN/m ² を超える	1.00	10.74 ~ 42.37	151.79	3mを超える	30.00 ~ 42.37	3.50	17.69
	それ以外	1.00	3.24 ~ 11.02	100.00	それ以外	1.10 ~ 11.02	3.00	15.16	それ以外	1.00	5.00 ~ 10.74	100.00	それ以外	5.00 ~ 30.00	3.00	15.16
9	100kN/m ² を超える	1.00	0.00 ~ 3.69	159.87	3mを超える	0.00 ~ 1.38	3.68	18.60	100kN/m ² を超える	1.00	10.53 ~ 43.25	159.87	3mを超える	25.00 ~ 43.25	3.68	18.60
	それ以外	1.00	3.69 ~ 11.48	100.00	それ以外	1.38 ~ 11.48	3.00	15.16	それ以外	1.00	5.00 ~ 10.53	100.00	それ以外	5.00 ~ 25.00	3.00	15.16
10	100kN/m ² を超える	1.00	0.00 ~ 3.73	160.47	3mを超える	0.00 ~ 0.60	3.34	16.90	100kN/m ² を超える	1.00	10.83 ~ 37.70	160.47	3mを超える	25.00 ~ 37.70	3.34	16.90
	それ以外	1.00	3.73 ~ 11.51	100.00	それ以外	0.60 ~ 11.51	3.00	15.16	それ以外	1.00	5.00 ~ 10.83	100.00	それ以外	5.00 ~ 25.00	3.00	15.16
11	100kN/m ² を超える	1.00	0.00 ~ 3.61	158.34	3mを超える	0.00 ~ 0.87	3.55	17.93	100kN/m ² を超える	1.00	11.81 ~ 39.00	158.34	3mを超える	20.00 ~ 39.00	3.55	17.93
	それ以外	1.00	3.61 ~ 11.39	100.00	それ以外	0.87 ~ 11.39	3.00	15.16	それ以外	1.00	5.00 ~ 11.81	100.00	それ以外	5.00 ~ 20.00	3.00	15.16
12	100kN/m ² を超える	1.00	0.00 ~ 3.28	152.60	3mを超える	0.00 ~ 0.83	3.52	17.79	100kN/m ² を超える	1.00	11.63 ~ 31.27	152.60	3mを超える	20.00 ~ 31.27	3.52	17.79
	それ以外	1.00	3.28 ~ 11.07	100.00	それ以外	0.83 ~ 11.07	3.00	15.16	それ以外	1.00	5.00 ~ 11.63	100.00	それ以外	5.00 ~ 20.00	3.00	15.16
13	100kN/m ² を超える	1.00	0.00 ~ 2.54	139.80	3mを超える	- ~ -	-	-	100kN/m ² を超える	1.00	11.00 ~ 21.72	139.80	3mを超える	- ~ -	-	-
	それ以外	1.00	2.54 ~ 10.32	100.00	それ以外	0.00 ~ 10.32	2.91	14.69	それ以外	1.00	5.00 ~ 11.00	100.00	それ以外	5.00 ~ 21.72	2.91	14.69
14	100kN/m ² を超える	-	- ~ -	-	3mを超える	- ~ -	-	-	100kN/m ² を超える	-	- ~ -	-	3mを超える	- ~ -	-	-
	それ以外	1.00	0.00 ~ 6.93	87.78	それ以外	0.00 ~ 6.93	2.67	13.50	それ以外	1.00	5.00 ~ 11.85	87.78	それ以外	5.00 ~ 11.85	2.67	13.50
15	100kN/m ² を超える	-	- ~ -	-	3mを超える	- ~ -	-	-	100kN/m ² を超える	-	- ~ -	-	3mを超える	- ~ -	-	-
	それ以外	1.00	0.00 ~ 4.55	56.79	それ以外	0.00 ~ 4.55	1.90	9.59	それ以外	1.00	5.00 ~ 5.00	56.79	それ以外	5.00 ~ 5.00	1.90	9.59