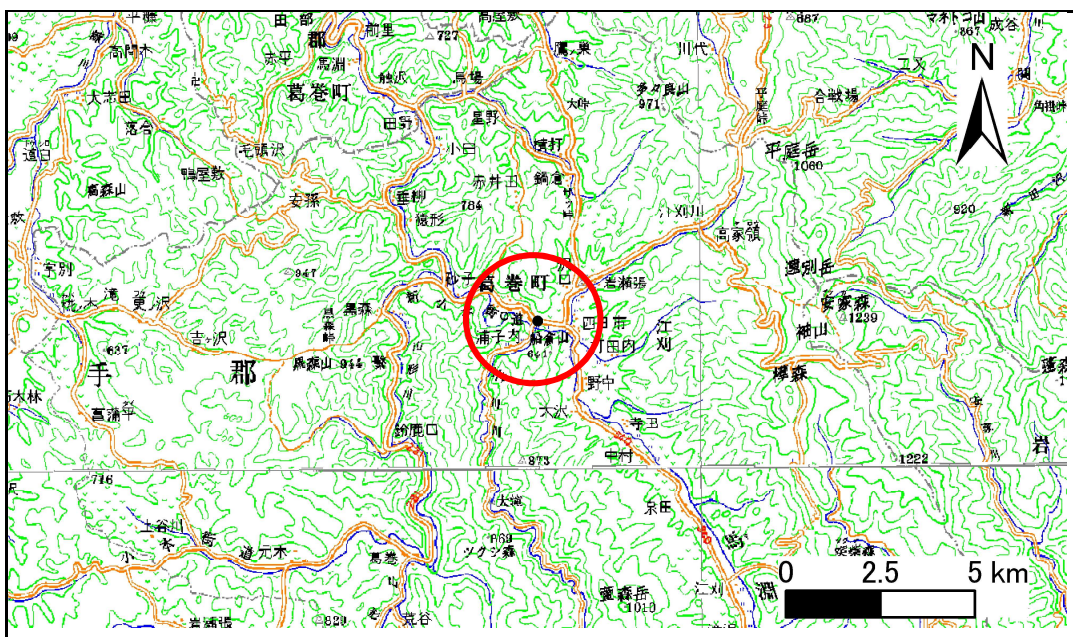


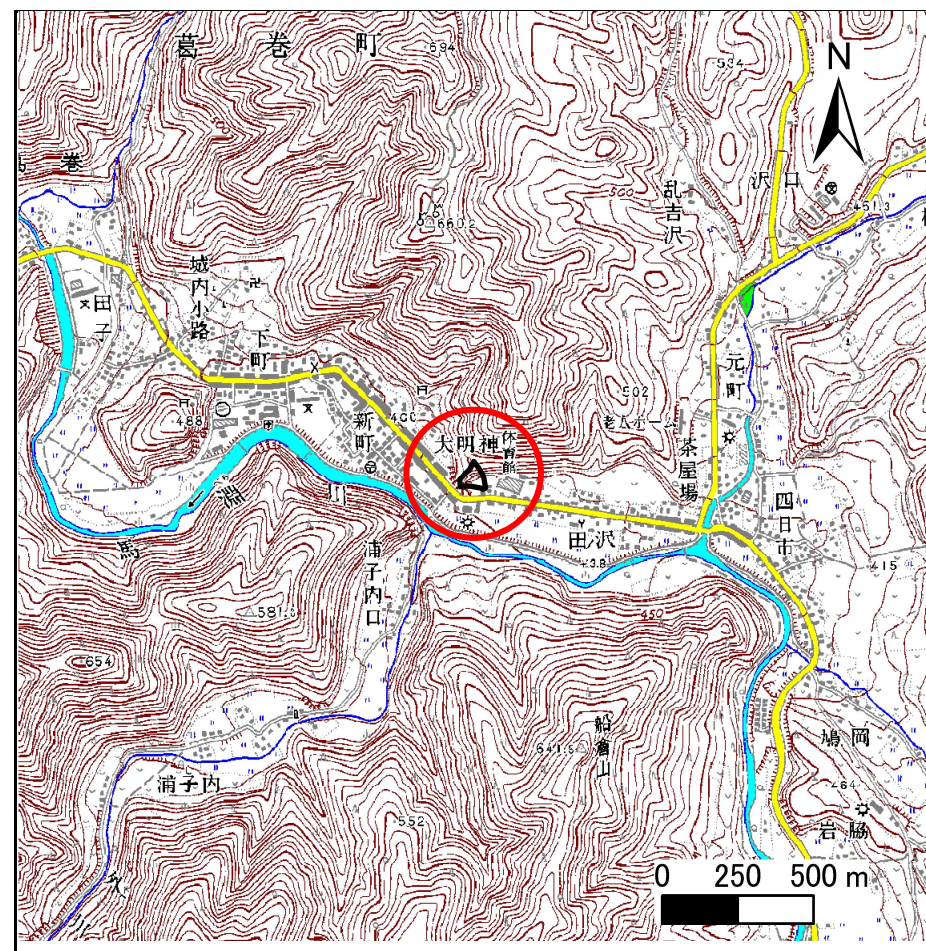
# 土砂災害防止に関する基礎調査(急傾斜地の崩壊)

表紙 概況、位置図

自然現象の種類	急傾斜地の崩壊
箇所番号	039A1008
箇所名	新町-2
所在地	岩手県岩手郡葛巻町葛巻新町
調査機関	岩手県盛岡地方振興局土木部



位置図 (S=1:200,000)



概況図 (S=1:25,000)

岩手県



# 急傾斜地の崩壊区域調書

様式3-1 危害のおそれのある土地、著しい危害のおそれのある土地の設定図

調査年度

17

急傾斜地の位置

箇所番号

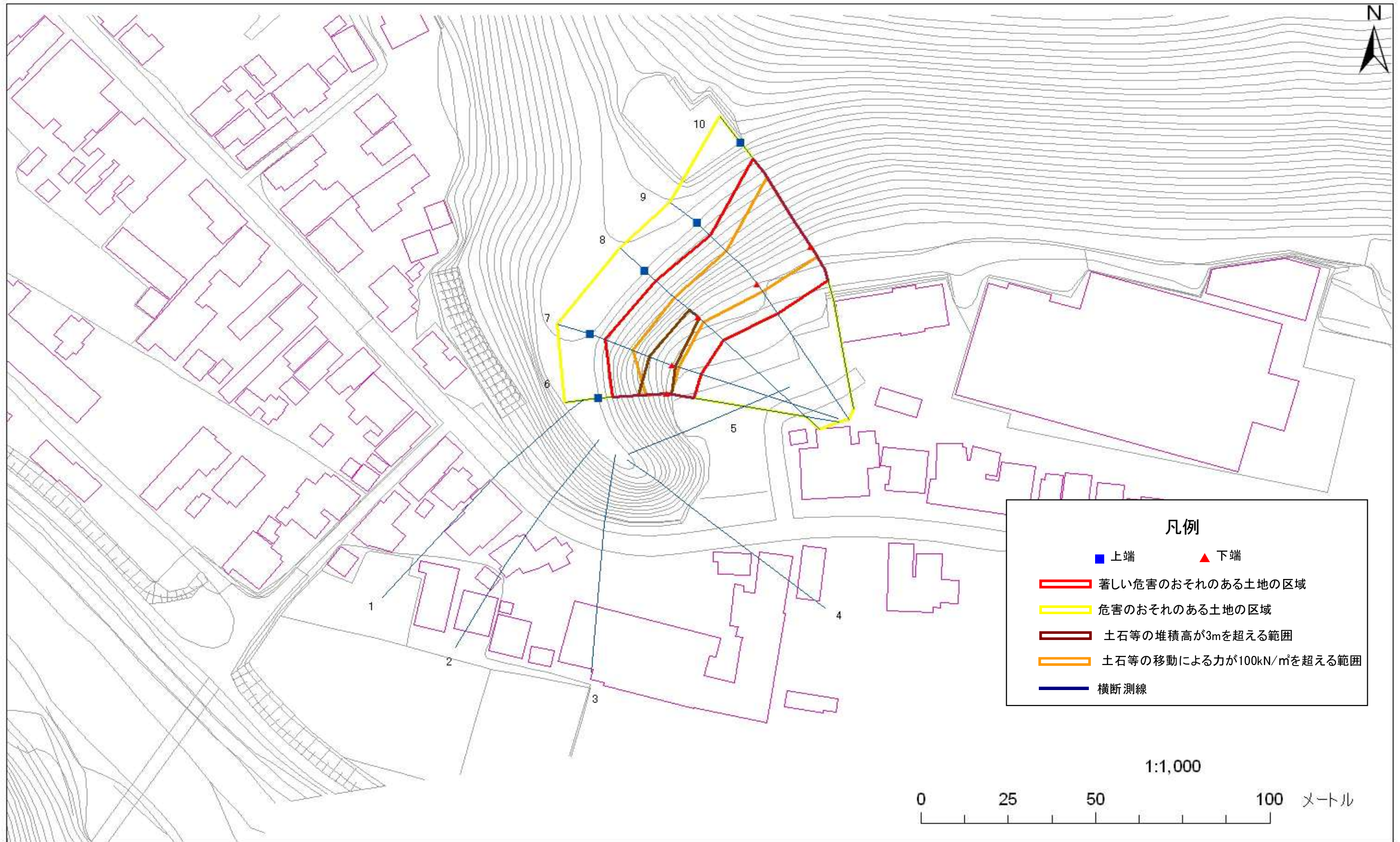
039A1008

箇所名

新町-2

所在地

岩手県岩手郡葛巻町葛巻新町



## 急傾斜地の崩壊区域調書

様式3-2 建築物に作用すると想定される衝撃に関する事項(1/1)

調査年度 17

急傾斜地の位置		箇所番号		039A1008		箇所名		新町-2		所在地		岩手県岩手郡葛巻町葛巻新町				
横断 測線 番号	急傾斜地の下端に隣接する土地								急傾斜地内							
	土石等の移動の高さと力の大きさ				土石等の堆積高さとの大きさ				土石等の移動の高さと力の大きさ				土石等の堆積高さとの大きさ			
	区分	高さ (m)	下端からの距離 (m)	力の大きさ (kN/m <sup>2</sup> )	区分	下端からの水平 距離(m)	高さ (m)	力の大きさ (kN/m <sup>2</sup> )	区分	高さ (m)	上端からの比高 (m)	力の大きさ (kN/m <sup>2</sup> )	区分	上端からの比高 (m)	高さ (m)	力の大きさ (kN/m <sup>2</sup> )
6	100kN/m <sup>2</sup> を超える	1.00	0.00 ~ 1.05	117.87	3mを超える	0.00 ~ 1.19	3.94	17.32	100kN/m <sup>2</sup> を超える	1.00	17.66 ~ 25.82	117.87	3mを超える	15.00 ~ 25.82	3.94	17.32
	それ以外	1.00	1.05 ~ 7.73	100.00	それ以外	1.19 ~ 7.73	3.00	13.20	それ以外	1.00	5.00 ~ 17.66	100.00	それ以外	5.00 ~ 15.00	3.00	13.20
7	100kN/m <sup>2</sup> を超える	1.00	0.00 ~ 1.92	133.45	3mを超える	0.00 ~ 0.92	3.64	16.03	100kN/m <sup>2</sup> を超える	1.00	14.17 ~ 27.63	133.45	3mを超える	20.00 ~ 27.63	3.64	16.03
	それ以外	1.00	1.92 ~ 8.60	100.00	それ以外	0.92 ~ 8.60	3.00	13.20	それ以外	1.00	5.00 ~ 14.17	100.00	それ以外	5.00 ~ 20.00	3.00	13.20
8	100kN/m <sup>2</sup> を超える	1.00	0.00 ~ 2.07	132.06	3mを超える	0.00 ~ 0.29	3.21	17.19	100kN/m <sup>2</sup> を超える	1.00	13.45 ~ 24.00	132.06	3mを超える	20.00 ~ 24.00	3.21	17.19
	それ以外	1.00	2.07 ~ 9.86	100.00	それ以外	0.29 ~ 9.86	3.00	16.05	それ以外	1.00	5.00 ~ 13.45	100.00	それ以外	5.00 ~ 20.00	3.00	16.05
9	100kN/m <sup>2</sup> を超える	1.00	0.00 ~ 2.75	143.37	3mを超える	- ~ -	-	-	100kN/m <sup>2</sup> を超える	1.00	11.28 ~ 24.00	143.37	3mを超える	- ~ -	-	-
	それ以外	1.00	2.75 ~ 10.53	100.00	それ以外	0.00 ~ 10.53	2.96	15.85	それ以外	1.00	5.00 ~ 11.28	100.00	それ以外	5.00 ~ 24.00	2.96	15.85
10	100kN/m <sup>2</sup> を超える	1.00	0.00 ~ 3.40	154.65	3mを超える	0.00 ~ 0.47	3.26	17.43	100kN/m <sup>2</sup> を超える	1.00	10.62 ~ 30.90	154.65	3mを超える	25.00 ~ 30.90	3.26	17.43
	それ以外	1.00	3.40 ~ 11.18	100.00	それ以外	0.47 ~ 11.18	3.00	16.05	それ以外	1.00	5.00 ~ 10.62	100.00	それ以外	5.00 ~ 25.00	3.00	16.05
	100kN/m <sup>2</sup> を超える		~		3mを超える	~			100kN/m <sup>2</sup> を超える		~		3mを超える	~		
	それ以外		~		それ以外	~			それ以外		~		それ以外	~		
	100kN/m <sup>2</sup> を超える		~		3mを超える	~			100kN/m <sup>2</sup> を超える		~		3mを超える	~		
	それ以外		~		それ以外	~			それ以外		~		それ以外	~		
	100kN/m <sup>2</sup> を超える		~		3mを超える	~			100kN/m <sup>2</sup> を超える		~		3mを超える	~		
	それ以外		~		それ以外	~			それ以外		~		それ以外	~		
	100kN/m <sup>2</sup> を超える		~		3mを超える	~			100kN/m <sup>2</sup> を超える		~		3mを超える	~		
	それ以外		~		それ以外	~			それ以外		~		それ以外	~		
	100kN/m <sup>2</sup> を超える		~		3mを超える	~			100kN/m <sup>2</sup> を超える		~		3mを超える	~		
	それ以外		~		それ以外	~			それ以外		~		それ以外	~		
	100kN/m <sup>2</sup> を超える		~		3mを超える	~			100kN/m <sup>2</sup> を超える		~		3mを超える	~		
	それ以外		~		それ以外	~			それ以外		~		それ以外	~		
	100kN/m <sup>2</sup> を超える		~		3mを超える	~			100kN/m <sup>2</sup> を超える		~		3mを超える	~		
	それ以外		~		それ以外	~			それ以外		~		それ以外	~		