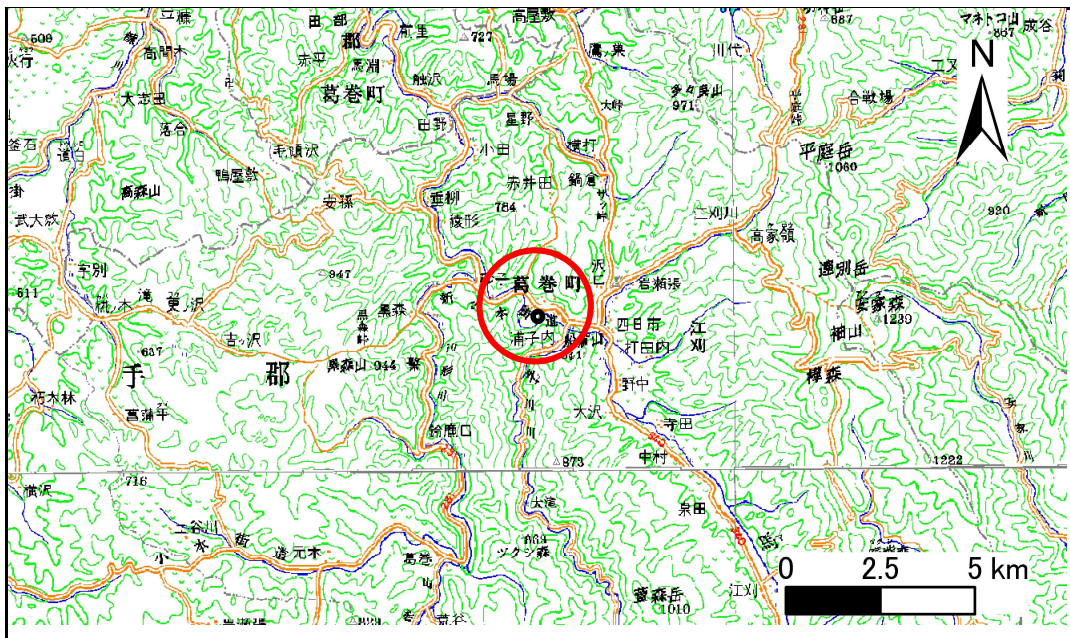


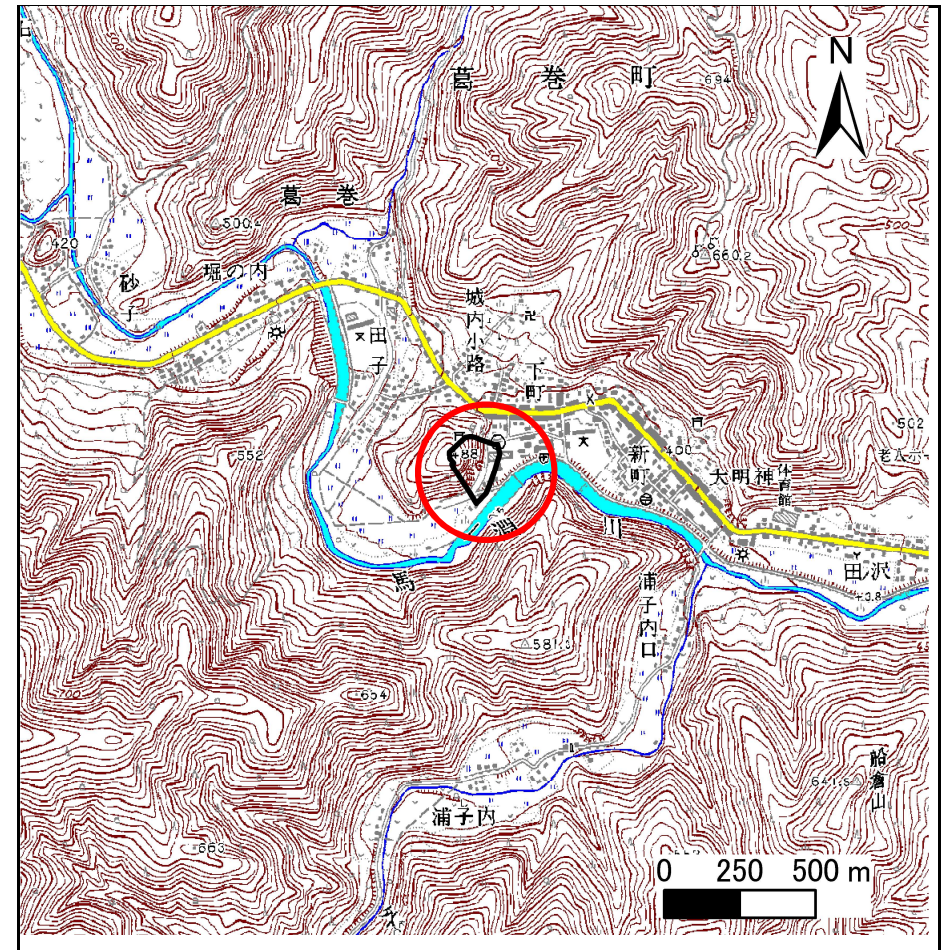
土砂災害防止に関する基礎調査(急傾斜地の崩壊)

表紙 概況、位置図

自然現象の種類	急傾斜地の崩壊
箇所番号	039A1006
箇所名	八幡
所在地	岩手県岩手郡葛巻町葛巻八幡
調査機関	岩手県盛岡地方振興局土木部



位置図 (S=1:200,000)



概況図 (S=1:25,000)

岩手県

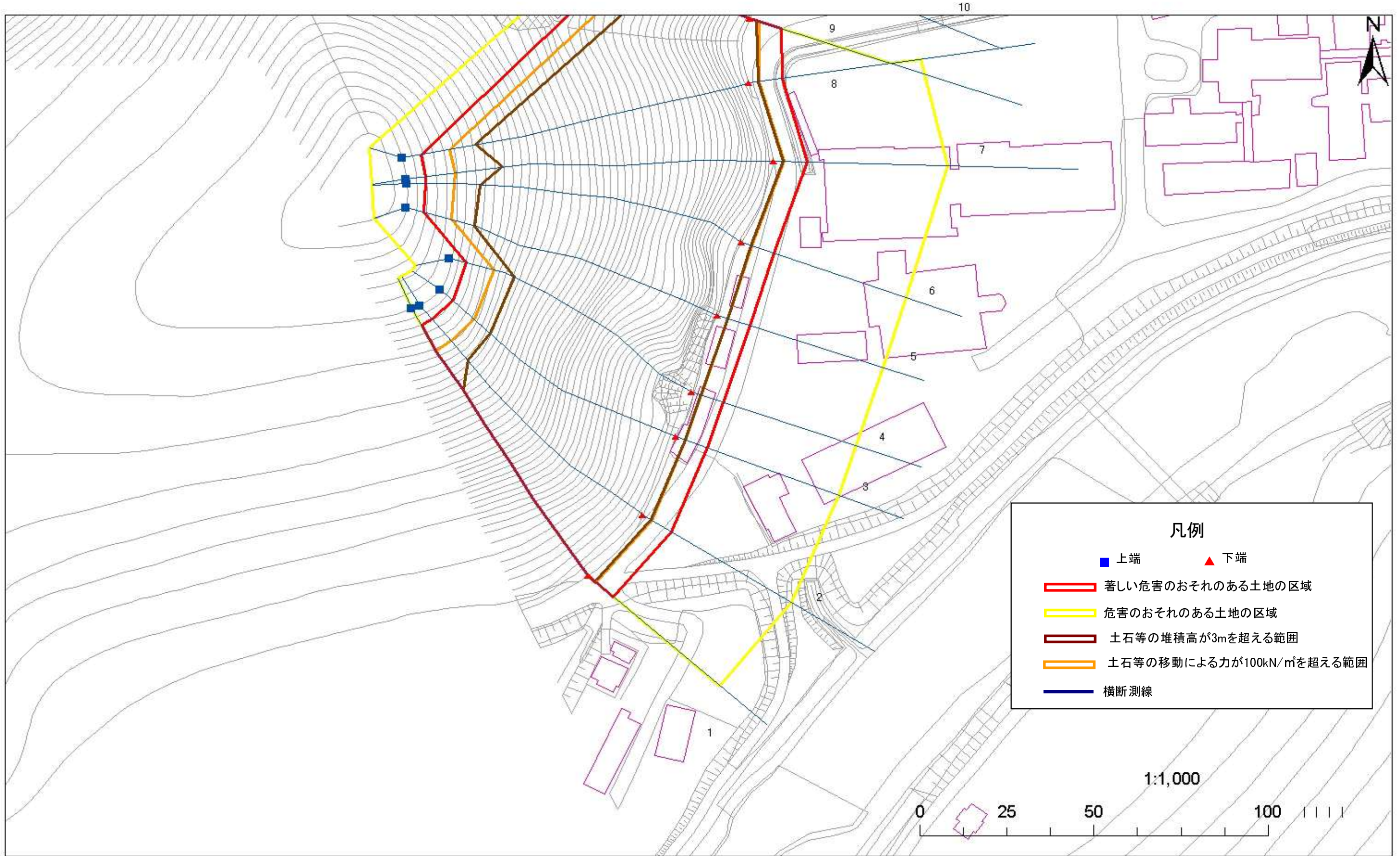
急傾斜地の崩壊区域調書

様式3-1 危害のおそれのある土地、著しい危害のおそれのある土地の設定図

調査年度

17

急傾斜地の位置 箇所番号 039A1006 箇所名 八幡 所在地 岩手県岩手郡葛巻町葛巻八幡



急傾斜地の崩壊区域調書

様式3-1 危害のおそれのある土地、著しい危害のおそれのある土地の設定図

調査年度

17

急傾斜地の位置 | 箇所番号 | 039A1006 | 箇所名 | 八幡 | 所在地 | 岩手県岩手郡葛巻町葛巻八幡



急傾斜地の崩壊区域調書

様式3-2 建築物に作用すると想定される衝撃に関する事項(1/1)

調査年度

17

急傾斜地の位置		039A1006			箇所名		八幡		所在地		岩手県岩手郡葛巻町葛巻八幡					
横断 測線 番号	急傾斜地の下端に隣接する土地								急傾斜地内							
	土石等の移動の高さと力の大きさ				土石等の堆積高さとの大きさ				土石等の移動の高さと力の大きさ				土石等の堆積高さとの大きさ			
	区分	高さ (m)	下端からの距離 (m)	力の大きさ (kN/m ²)	区分	下端からの水平 距離(m)	高さ (m)	力の大きさ (kN/m ²)	区分	高さ (m)	上端からの比高 (m)	力の大きさ (kN/m ²)	区分	上端からの比高 (m)	高さ (m)	力の大きさ (kN/m ²)
1	100kN/m ² を超える	1.00	0.00 ~ 2.95	152.99	3mを超える	0.00 ~ 2.70	4.41	19.40	100kN/m ² を超える	1.00	12.65 ~ 83.76	152.99	3mを超える	25.00 ~ 83.76	4.41	19.40
	それ以外	1.00	2.95 ~ 9.63	100.00	それ以外	2.70 ~ 9.63	3.00	13.20	それ以外	1.00	5.00 ~ 12.65	100.00	それ以外	5.00 ~ 25.00	3.00	13.20
2	100kN/m ² を超える	1.00	0.00 ~ 3.01	154.18	3mを超える	0.00 ~ 2.79	4.50	19.82	100kN/m ² を超える	1.00	12.82 ~ 83.93	154.18	3mを超える	20.00 ~ 83.93	4.50	19.82
	それ以外	1.00	3.01 ~ 9.70	100.00	それ以外	2.79 ~ 9.70	3.00	13.20	それ以外	1.00	5.00 ~ 12.82	100.00	それ以外	5.00 ~ 20.00	3.00	13.20
3	100kN/m ² を超える	1.00	0.00 ~ 3.00	154.05	3mを超える	0.00 ~ 2.97	4.70	20.68	100kN/m ² を超える	1.00	13.49 ~ 83.93	154.05	3mを超える	20.00 ~ 83.93	4.70	20.68
	それ以外	1.00	3.00 ~ 9.69	100.00	それ以外	2.97 ~ 9.69	3.00	13.20	それ以外	1.00	5.00 ~ 13.49	100.00	それ以外	5.00 ~ 20.00	3.00	13.20
4	100kN/m ² を超える	1.00	0.00 ~ 3.00	153.93	3mを超える	0.00 ~ 2.98	4.71	20.73	100kN/m ² を超える	1.00	13.55 ~ 83.91	153.93	3mを超える	20.00 ~ 83.91	4.71	20.73
	それ以外	1.00	3.00 ~ 9.68	100.00	それ以外	2.98 ~ 9.68	3.00	13.20	それ以外	1.00	5.00 ~ 13.55	100.00	それ以外	5.00 ~ 20.00	3.00	13.20
5	100kN/m ² を超える	1.00	0.00 ~ 3.03	154.62	3mを超える	0.00 ~ 2.90	4.62	20.31	100kN/m ² を超える	1.00	13.15 ~ 94.29	154.62	3mを超える	20.00 ~ 94.29	4.62	20.31
	それ以外	1.00	3.03 ~ 9.72	100.00	それ以外	2.90 ~ 9.72	3.00	13.20	それ以外	1.00	5.00 ~ 13.15	100.00	それ以外	5.00 ~ 20.00	3.00	13.20
6	100kN/m ² を超える	1.00	0.00 ~ 3.03	154.58	3mを超える	0.00 ~ 2.84	4.55	20.04	100kN/m ² を超える	1.00	12.95 ~ 94.92	154.58	3mを超える	20.00 ~ 94.92	4.55	20.04
	それ以外	1.00	3.03 ~ 9.72	100.00	それ以外	2.84 ~ 9.72	3.00	13.20	それ以外	1.00	5.00 ~ 12.95	100.00	それ以外	5.00 ~ 20.00	3.00	13.20
7	100kN/m ² を超える	1.00	0.00 ~ 2.98	153.55	3mを超える	0.00 ~ 2.73	4.44	19.53	100kN/m ² を超える	1.00	12.69 ~ 95.55	153.55	3mを超える	25.00 ~ 95.55	4.44	19.53
	それ以外	1.00	2.98 ~ 9.66	100.00	それ以外	2.73 ~ 9.66	3.00	13.20	それ以外	1.00	5.00 ~ 12.69	100.00	それ以外	5.00 ~ 25.00	3.00	13.20
8	100kN/m ² を超える	1.00	0.00 ~ 3.01	154.25	3mを超える	0.00 ~ 2.79	4.50	19.80	100kN/m ² を超える	1.00	12.81 ~ 95.00	154.25	3mを超える	20.00 ~ 95.00	4.50	19.80
	それ以外	1.00	3.01 ~ 9.70	100.00	それ以外	2.79 ~ 9.70	3.00	13.20	それ以外	1.00	5.00 ~ 12.81	100.00	それ以外	5.00 ~ 20.00	3.00	13.20
9	100kN/m ² を超える	1.00	0.00 ~ 2.86	151.29	3mを超える	0.00 ~ 2.02	4.21	18.51	100kN/m ² を超える	1.00	13.26 ~ 48.84	151.29	3mを超える	20.00 ~ 48.84	4.21	18.51
	それ以外	1.00	2.86 ~ 9.55	100.00	それ以外	2.02 ~ 9.55	3.00	13.20	それ以外	1.00	5.00 ~ 13.26	100.00	それ以外	5.00 ~ 20.00	3.00	13.20
	100kN/m ² を超える		~		3mを超える	~			100kN/m ² を超える		~		3mを超える	~		
	それ以外		~		それ以外	~			それ以外		~		それ以外	~		
	100kN/m ² を超える		~		3mを超える	~			100kN/m ² を超える		~		3mを超える	~		
	それ以外		~		それ以外	~			それ以外		~		それ以外	~		
	100kN/m ² を超える		~		3mを超える	~			100kN/m ² を超える		~		3mを超える	~		
	それ以外		~		それ以外	~			それ以外		~		それ以外	~		
	100kN/m ² を超える		~		3mを超える	~			100kN/m ² を超える		~		3mを超える	~		
	それ以外		~		それ以外	~			それ以外		~		それ以外	~		
	100kN/m ² を超える		~		3mを超える	~			100kN/m ² を超える		~		3mを超える	~		
	それ以外		~		それ以外	~			それ以外		~		それ以外	~		