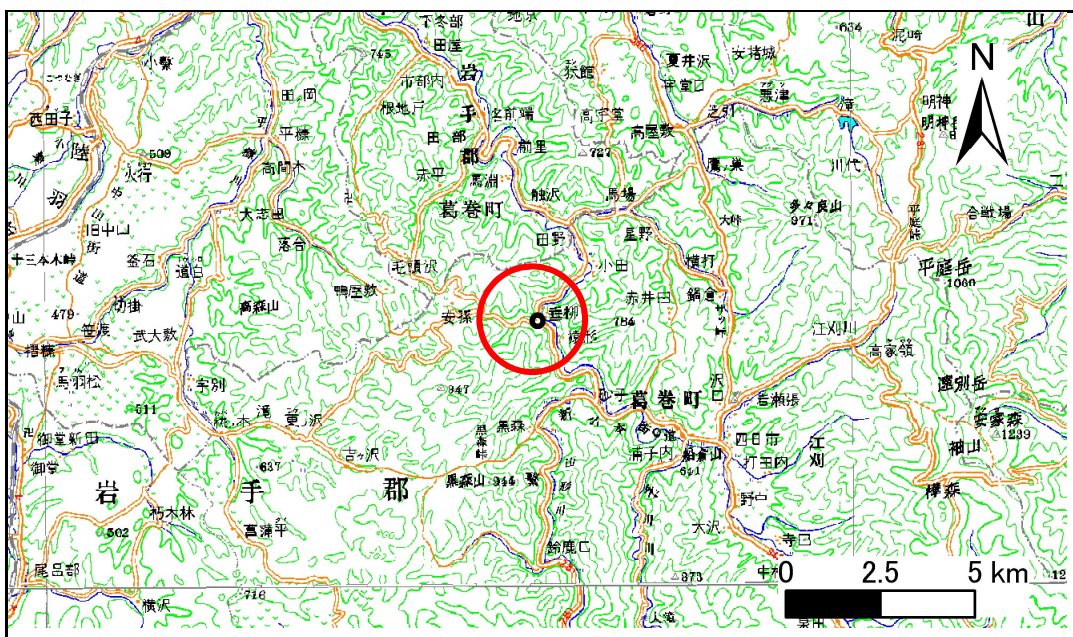


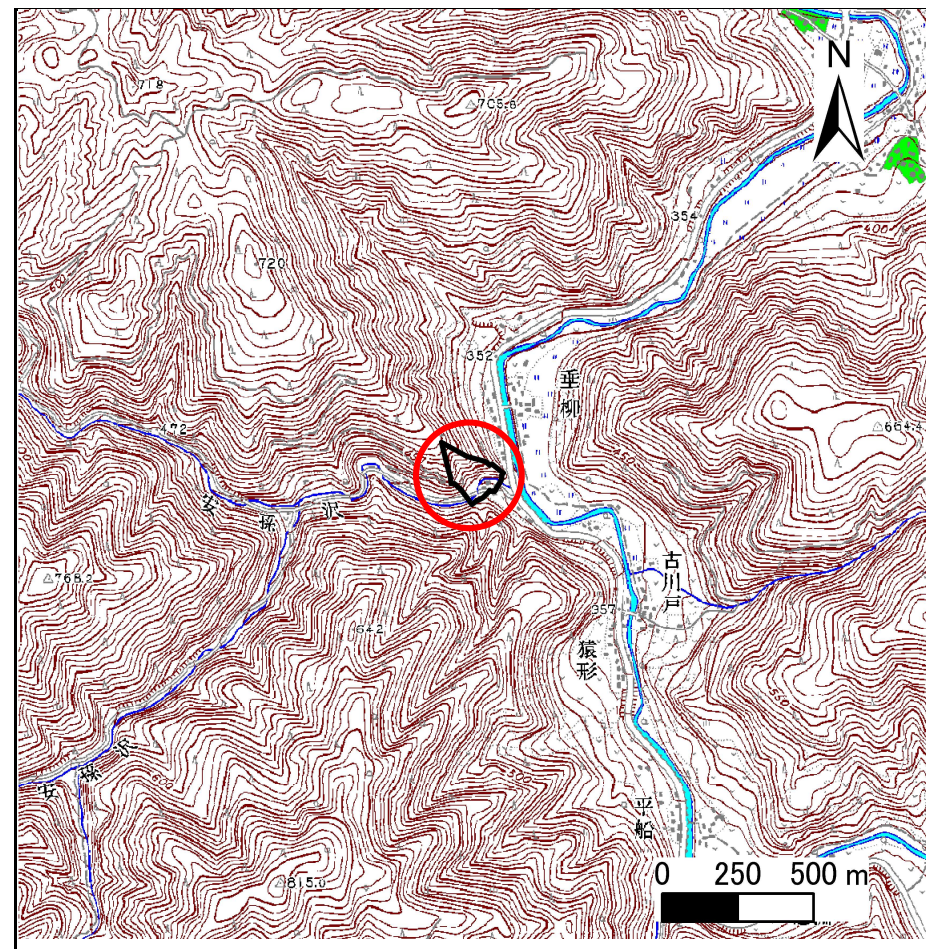
土砂災害防止に関する基礎調査(急傾斜地の崩壊)

表紙 概況、位置図

自然現象の種類	急傾斜地の崩壊
箇所番号	039A1001
箇所名	垂柳-2
所在地	岩手郡葛巻町葛巻垂柳
調査機関	盛岡地方振興局土木部



位置図 (S=1:200,000)



概況図 (S=1:25,000)

岩手県

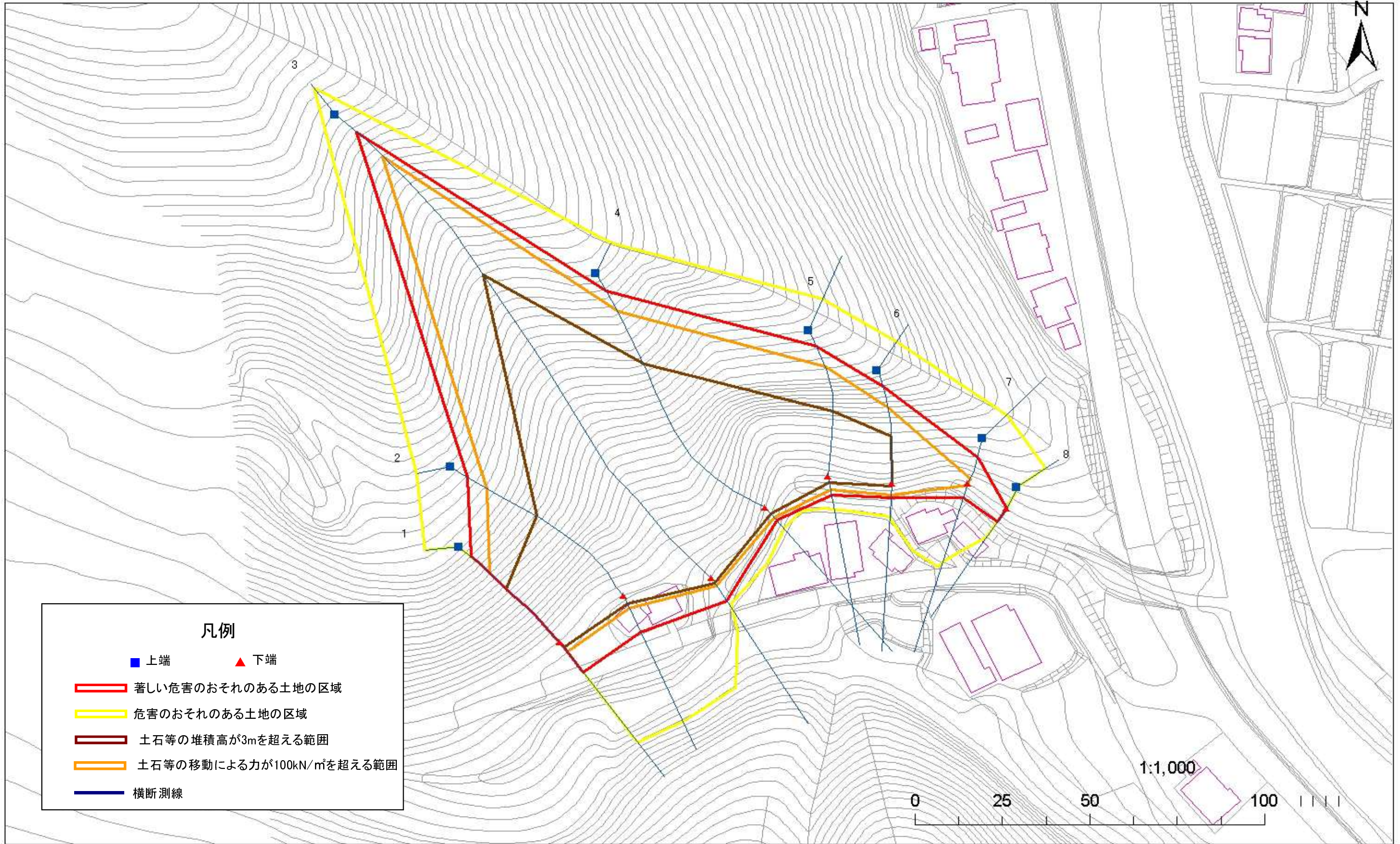
急傾斜地の崩壊区域調書

様式3-1 危害のおそれのある土地、著しい危害のおそれのある土地の設定図

調査年度

平成17年度

急傾斜地の位置 箇所番号 039A1001 箇所名 垂柳-2 所在地 岩手郡葛巻町葛巻垂柳



凡例

■ 上端 ▲ 下端

— 著しい危害のおそれのある土地の区域

— 危害のおそれのある土地の区域

— 土石等の堆積高が3mを超える範囲

— 土石等の移動による力が100kN/m²を超える範囲

— 横断測線



急傾斜地の崩壊区域調査

様式3-2 建築物に作用すると想定される衝撃に関する事項 (1/1)

												調査年度		平成17年度		
急傾斜地の位置		箇所番号		039A1001		箇所名		垂柳-2		所在地		岩手郡葛巻町葛巻垂柳				
横断 線 番号	急傾斜地の下端に隣接する土地								急傾斜地内							
	土石等の移動の高さと力の大きさ				土石等の堆積高さとの大きさ				土石等の移動の高さと力の大きさ				土石等の堆積高さとの大きさ			
	区分	高さ (m)	下端からの距離 (m)	力の大きさ (kN/m ²)	区分	下端からの水平 距離(m)	高さ (m)	力の大きさ (kN/m ²)	区分	高さ (m)	上端からの比高 (m)	力の大きさ (kN/m ²)	区分	上端からの比高 (m)	高さ (m)	力の大きさ (kN/m ²)
1	100kN/m ² を超える	1.00	0.00 ~ 3.54	157.16	3mを超える	0.00 ~ 2.03	4.24	22.72	100kN/m ² を超える	1.00	12.67 ~ 44.40	157.16	3mを超える	20.00 ~ 44.40	4.24	22.72
	それ以外	1.00	3.54 ~ 11.33	100.00	それ以外	2.03 ~ 11.33	3.00	16.05	それ以外	1.00	5.00 ~ 12.67	100.00	それ以外	5.00 ~ 20.00	3.00	16.05
2	100kN/m ² を超える	1.00	0.00 ~ 4.02	165.83	3mを超える	0.00 ~ 2.51	4.26	22.78	100kN/m ² を超える	1.00	10.78 ~ 55.54	165.83	3mを超える	25.00 ~ 55.54	4.26	22.78
	それ以外	1.00	4.02 ~ 11.81	100.00	それ以外	2.51 ~ 11.81	3.00	16.05	それ以外	1.00	5.00 ~ 10.78	100.00	それ以外	5.00 ~ 25.00	3.00	16.05
3	100kN/m ² を超える	1.00	0.00 ~ 2.72	142.87	3mを超える	0.00 ~ 1.72	3.69	19.77	100kN/m ² を超える	1.00	11.50 ~ 110.05	142.87	3mを超える	40.00 ~ 110.05	3.69	19.77
	それ以外	1.00	2.72 ~ 8.00	100.00	それ以外	1.72 ~ 8.00	3.00	16.05	それ以外	1.00	5.00 ~ 11.50	100.00	それ以外	5.00 ~ 40.00	3.00	16.05
4	100kN/m ² を超える	1.00	0.00 ~ 4.00	165.39	3mを超える	0.00 ~ 2.39	4.15	22.24	100kN/m ² を超える	1.00	10.60 ~ 72.00	165.39	3mを超える	25.00 ~ 72.00	4.15	22.24
	それ以外	1.00	4.00 ~ 5.00	100.00	それ以外	2.39 ~ 5.00	3.00	16.05	それ以外	1.00	5.00 ~ 10.60	100.00	それ以外	5.00 ~ 25.00	3.00	16.05
5	100kN/m ² を超える	1.00	0.00 ~ 3.82	162.23	3mを超える	0.00 ~ 1.84	4.05	21.66	100kN/m ² を超える	1.00	11.48 ~ 44.02	162.23	3mを超える	25.00 ~ 44.02	4.05	21.66
	それ以外	1.00	3.82 ~ 5.60	100.00	それ以外	1.84 ~ 5.60	3.00	16.05	それ以外	1.00	5.00 ~ 11.48	100.00	それ以外	5.00 ~ 25.00	3.00	16.05
6	100kN/m ² を超える	1.00	0.00 ~ 3.45	155.58	3mを超える	0.00 ~ 0.82	3.51	18.79	100kN/m ² を超える	1.00	11.59 ~ 34.00	155.58	3mを超える	20.00 ~ 34.00	3.51	18.79
	それ以外	1.00	3.45 ~ 4.30	100.00	それ以外	0.82 ~ 4.30	3.00	16.05	それ以外	1.00	5.00 ~ 11.59	100.00	それ以外	5.00 ~ 20.00	3.00	16.05
7	100kN/m ² を超える	1.00	0.00 ~ 0.48	107.12	3mを超える	- ~ -	-	-	100kN/m ² を超える	1.00	10.66 ~ 11.97	107.12	3mを超える	- ~ -	-	-
	それ以外	1.00	0.48 ~ 4.20	100.00	それ以外	0.00 ~ 4.20	2.27	12.14	それ以外	1.00	5.00 ~ 10.66	100.00	それ以外	5.00 ~ 11.97	2.27	12.14
8	100kN/m ² を超える	-	- ~ -	-	3mを超える	- ~ -	-	-	100kN/m ² を超える	-	- ~ -	-	3mを超える	- ~ -	-	-
	それ以外	1.00	0.00 ~ 4.80	59.84	それ以外	0.00 ~ 0.00	1.71	9.13	それ以外	1.00	5.00 ~ 5.04	59.84	それ以外	5.00 ~ 5.04	1.71	9.13
	100kN/m ² を超える		~		3mを超える	~			100kN/m ² を超える		~		3mを超える	~		
	それ以外		~		それ以外	~			それ以外		~		それ以外	~		
	100kN/m ² を超える		~		3mを超える	~			100kN/m ² を超える		~		3mを超える	~		
	それ以外		~		それ以外	~			それ以外		~		それ以外	~		
	100kN/m ² を超える		~		3mを超える	~			100kN/m ² を超える		~		3mを超える	~		
	それ以外		~		それ以外	~			それ以外		~		それ以外	~		
	100kN/m ² を超える		~		3mを超える	~			100kN/m ² を超える		~		3mを超える	~		
	それ以外		~		それ以外	~			それ以外		~		それ以外	~		
	100kN/m ² を超える		~		3mを超える	~			100kN/m ² を超える		~		3mを超える	~		
	それ以外		~		それ以外	~			それ以外		~		それ以外	~		