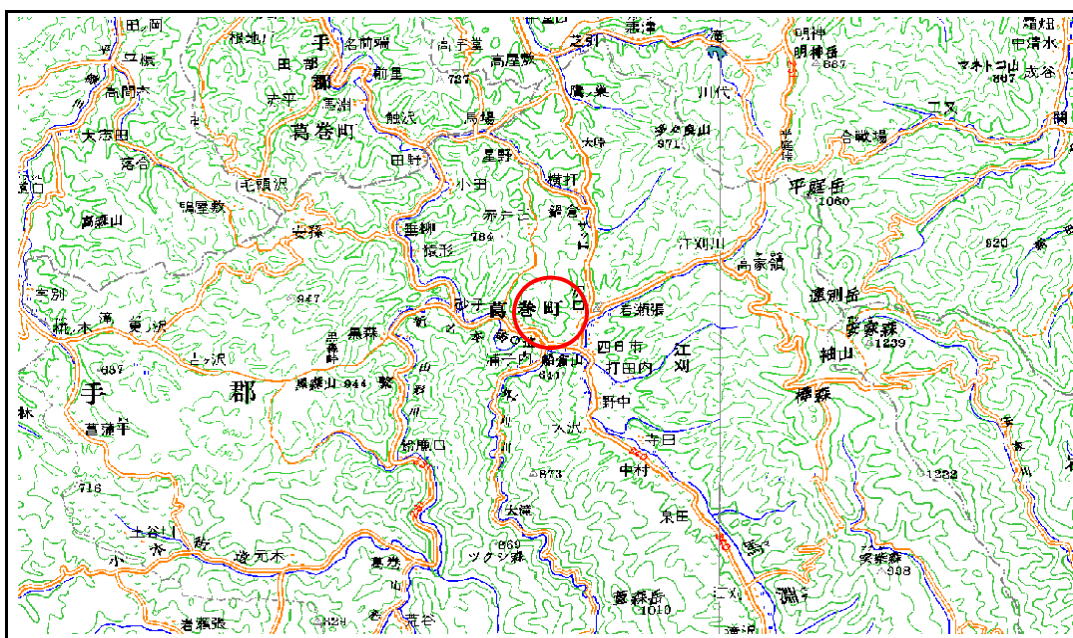


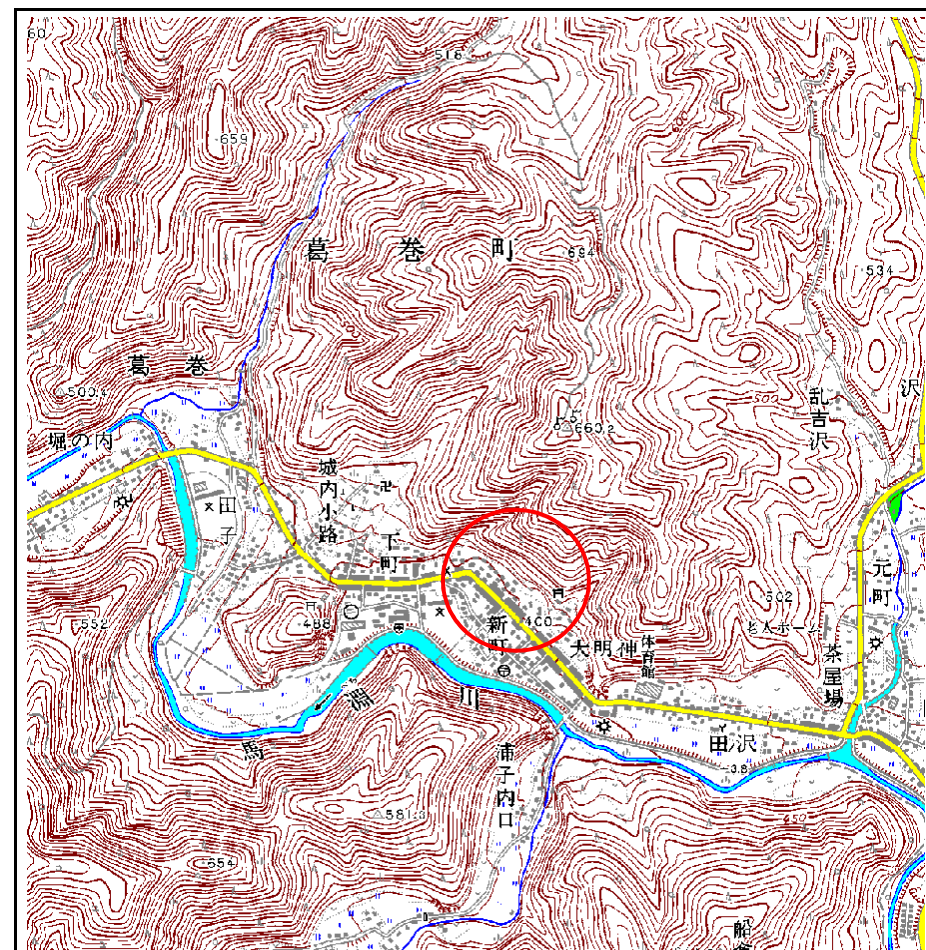
# 土砂災害防止に関する基礎調査(急傾斜地の崩壊)

表紙 概況、位置図

自然現象の種類	急傾斜地の崩壊
箇所番号	039A0036
箇所名	秋葉山
所在地	岩手郡葛巻町葛巻
調査機関	盛岡地方振興局土木部



位置図 (S=1:200,000)



概況図 (S=1:25,000)

岩手県

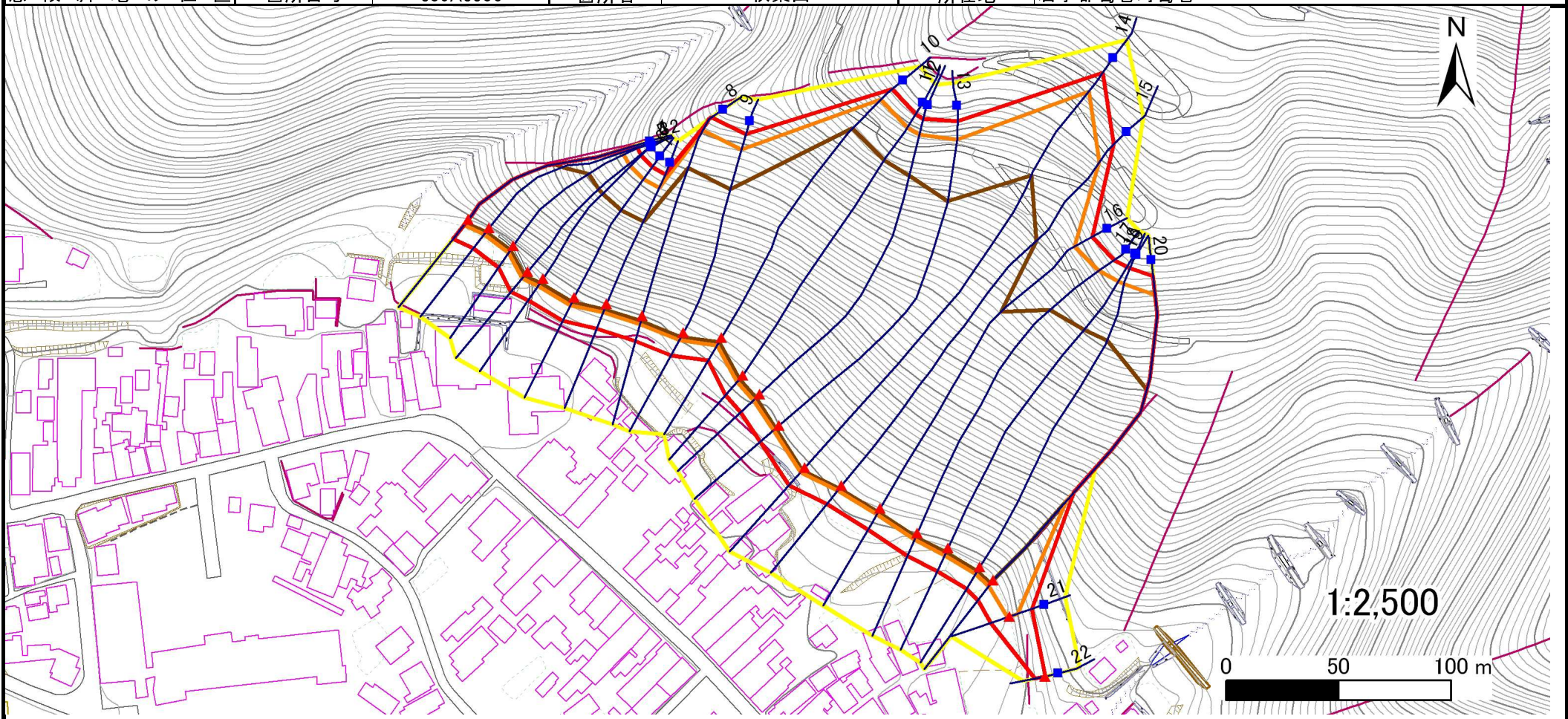
# 急傾斜地の崩壊区域調査

様式3-1 危害のおそれのある土地、著しい危害のおそれのある土地の設定図

調査年度

平成18年度

急傾斜地の位置 箇所番号 039A0036 箇所名 秋葉山 所在地 岩手郡葛巻町葛巻



凡例

- 上端
- 横断測線
- 危害のおそれのある土地の区域
- 土石等の移動による力が100kN/m<sup>2</sup>を超える範囲
- ▲ 下端
- 著しい危害のおそれのある土地の区域
- 土石等の堆積高が3mを超える範囲

## 急傾斜地の崩壊区域調査

様式3-2 建築物に作用すると想定される衝撃に関する事項(1/2)

														調査年度	平成18年度		
急傾斜地の位置		箇所番号	039A0036			箇所名	秋葉山			所在地	岩手郡葛巻町葛巻						
横断 測線 番号	急傾斜地の下端に隣接する土地										急傾斜地内						
	土石等の移動の高さと力の大きさ				土石等の堆積高さとの大きさ				土石等の移動の高さと力の大きさ				土石等の堆積高さとの大きさ				
	区分	高さ (m)	下端からの距離 (m)	力の大きさ (kN/m <sup>2</sup> )	区分	下端からの水平 距離(m)	高さ (m)	力の大きさ (kN/m <sup>2</sup> )	区分	高さ (m)	上端からの比高 (m)	力の大きさ (kN/m <sup>2</sup> )	区分	上端からの比高 (m)	高さ (m)	力の大きさ (kN/m <sup>2</sup> )	
1	100kN/m <sup>2</sup> を超える	1.00	0.00 ~ 3.28	152.59	3mを超える	0.00 ~ 1.96	3.84	19.42	100kN/m <sup>2</sup> を超える	1.00	10.80 ~ 62.00	152.59	3mを超える	30.00 ~ 62.00	3.84	19.42	
	それ以外	1.00	3.28 ~ 11.07	100.00	それ以外	1.96 ~ 11.07	3.00	15.16	それ以外	1.00	5.00 ~ 10.80	100.00	それ以外	5.00 ~ 30.00	3.00	15.16	
2	100kN/m <sup>2</sup> を超える	1.00	0.00 ~ 3.63	158.72	3mを超える	0.00 ~ 2.14	3.96	20.02	100kN/m <sup>2</sup> を超える	1.00	10.57 ~ 62.10	158.72	3mを超える	30.00 ~ 62.10	3.96	20.02	
	それ以外	1.00	3.63 ~ 11.41	100.00	それ以外	2.14 ~ 11.41	3.00	15.16	それ以外	1.00	5.00 ~ 10.57	100.00	それ以外	5.00 ~ 30.00	3.00	15.16	
3	100kN/m <sup>2</sup> を超える	1.00	0.00 ~ 3.94	164.43	3mを超える	0.00 ~ 2.36	4.13	20.86	100kN/m <sup>2</sup> を超える	1.00	10.57 ~ 63.16	164.43	3mを超える	25.00 ~ 63.16	4.13	20.86	
	それ以外	1.00	3.94 ~ 11.73	100.00	それ以外	2.36 ~ 11.73	3.00	15.16	それ以外	1.00	5.00 ~ 10.57	100.00	それ以外	5.00 ~ 25.00	3.00	15.16	
4	100kN/m <sup>2</sup> を超える	1.00	0.00 ~ 3.97	164.81	3mを超える	0.00 ~ 2.37	4.14	20.93	100kN/m <sup>2</sup> を超える	1.00	10.58 ~ 64.63	164.81	3mを超える	25.00 ~ 64.63	4.14	20.93	
	それ以外	1.00	3.97 ~ 11.75	100.00	それ以外	2.37 ~ 11.75	3.00	15.16	それ以外	1.00	5.00 ~ 10.58	100.00	それ以外	5.00 ~ 25.00	3.00	15.16	
5	100kN/m <sup>2</sup> を超える	1.00	0.00 ~ 3.97	164.96	3mを超える	0.00 ~ 2.39	4.15	20.98	100kN/m <sup>2</sup> を超える	1.00	10.60 ~ 63.18	164.96	3mを超える	25.00 ~ 63.18	4.15	20.98	
	それ以外	1.00	3.97 ~ 11.76	100.00	それ以外	2.39 ~ 11.76	3.00	15.16	それ以外	1.00	5.00 ~ 10.60	100.00	それ以外	5.00 ~ 25.00	3.00	15.16	
6	100kN/m <sup>2</sup> を超える	1.00	0.00 ~ 4.01	165.56	3mを超える	0.00 ~ 2.43	4.19	21.16	100kN/m <sup>2</sup> を超える	1.00	10.65 ~ 62.00	165.56	3mを超える	25.00 ~ 62.00	4.19	21.16	
	それ以外	1.00	4.01 ~ 11.79	100.00	それ以外	2.43 ~ 11.79	3.00	15.16	それ以外	1.00	5.00 ~ 10.65	100.00	それ以外	5.00 ~ 25.00	3.00	15.16	
7	100kN/m <sup>2</sup> を超える	1.00	0.00 ~ 4.04	166.19	3mを超える	0.00 ~ 2.49	4.24	21.45	100kN/m <sup>2</sup> を超える	1.00	10.75 ~ 59.96	166.19	3mを超える	25.00 ~ 59.96	4.24	21.45	
	それ以外	1.00	4.04 ~ 11.83	100.00	それ以外	2.49 ~ 11.83	3.00	15.16	それ以外	1.00	5.00 ~ 10.75	100.00	それ以外	5.00 ~ 25.00	3.00	15.16	
8	100kN/m <sup>2</sup> を超える	1.00	0.00 ~ 3.92	164.03	3mを超える	0.00 ~ 2.32	4.10	20.70	100kN/m <sup>2</sup> を超える	1.00	10.54 ~ 80.00	164.03	3mを超える	25.00 ~ 80.00	4.10	20.70	
	それ以外	1.00	3.92 ~ 11.71	100.00	それ以外	2.32 ~ 11.71	3.00	15.16	それ以外	1.00	5.00 ~ 10.54	100.00	それ以外	5.00 ~ 25.00	3.00	15.16	
9	100kN/m <sup>2</sup> を超える	1.00	0.00 ~ 3.88	163.28	3mを超える	0.00 ~ 2.29	4.07	20.58	100kN/m <sup>2</sup> を超える	1.00	10.53 ~ 78.00	163.28	3mを超える	25.00 ~ 78.00	4.07	20.58	
	それ以外	1.00	3.88 ~ 11.67	100.00	それ以外	2.29 ~ 11.67	3.00	15.16	それ以外	1.00	5.00 ~ 10.53	100.00	それ以外	5.00 ~ 25.00	3.00	15.16	
10	100kN/m <sup>2</sup> を超える	1.00	0.00 ~ 3.96	164.68	3mを超える	0.00 ~ 2.34	4.11	20.79	100kN/m <sup>2</sup> を超える	1.00	10.56 ~ 113.99	164.68	3mを超える	25.00 ~ 113.99	4.11	20.79	
	それ以外	1.00	3.96 ~ 11.74	100.00	それ以外	2.34 ~ 11.74	3.00	15.16	それ以外	1.00	5.00 ~ 10.56	100.00	それ以外	5.00 ~ 25.00	3.00	15.16	
11	100kN/m <sup>2</sup> を超える	1.00	0.00 ~ 3.95	164.55	3mを超える	0.00 ~ 2.33	4.11	20.77	100kN/m <sup>2</sup> を超える	1.00	10.55 ~ 116.93	164.55	3mを超える	25.00 ~ 116.93	4.11	20.77	
	それ以外	1.00	3.95 ~ 11.74	100.00	それ以外	2.33 ~ 11.74	3.00	15.16	それ以外	1.00	5.00 ~ 10.55	100.00	それ以外	5.00 ~ 25.00	3.00	15.16	
12	100kN/m <sup>2</sup> を超える	1.00	0.00 ~ 3.81	161.95	3mを超える	0.00 ~ 2.23	4.03	20.36	100kN/m <sup>2</sup> を超える	1.00	10.53 ~ 117.82	161.95	3mを超える	25.00 ~ 117.82	4.03	20.36	
	それ以外	1.00	3.81 ~ 11.59	100.00	それ以外	2.23 ~ 11.59	3.00	15.16	それ以外	1.00	5.00 ~ 10.53	100.00	それ以外	5.00 ~ 25.00	3.00	15.16	
13	100kN/m <sup>2</sup> を超える	1.00	0.00 ~ 3.40	154.60	3mを超える	0.00 ~ 2.01	3.87	19.56	100kN/m <sup>2</sup> を超える	1.00	10.73 ~ 120.01	154.60	3mを超える	30.00 ~ 120.01	3.87	19.56	
	それ以外	1.00	3.40 ~ 11.18	100.00	それ以外	2.01 ~ 11.18	3.00	15.16	それ以外	1.00	5.00 ~ 10.73	100.00	それ以外	5.00 ~ 30.00	3.00	15.16	
14	100kN/m <sup>2</sup> を超える	1.00	0.00 ~ 2.72	142.87	3mを超える	0.00 ~ 1.72	3.69	18.67	100kN/m <sup>2</sup> を超える	1.00	11.50 ~ 143.46	142.87	3mを超える	40.00 ~ 143.46	3.69	18.67	
	それ以外	1.00	2.72 ~ 10.50	100.00	それ以外	1.72 ~ 10.50	3.00	15.16	それ以外	1.00	5.00 ~ 11.50	100.00	それ以外	5.00 ~ 40.00	3.00	15.16	
15	100kN/m <sup>2</sup> を超える	1.00	0.00 ~ 2.77	143.71	3mを超える	0.00 ~ 1.74	3.70	18.73	100kN/m <sup>2</sup> を超える	1.00	11.43 ~ 127.87	143.71	3mを超える	40.00 ~ 127.87	3.70	18.73	
	それ以外	1.00	2.77 ~ 10.55	100.00	それ以外	1.74 ~ 10.55	3.00	15.16	それ以外	1.00	5.00 ~ 11.43	100.00	それ以外	5.00 ~ 40.00	3.00	15.16	

# 急傾斜地の崩壊区域調査

様式3-2 建築物に作用すると想定される衝撃に関する事項(2/2)

													調査年度	平成18年度		
急傾斜地の位置		箇所番号			039A0036		箇所名		秋葉山		所在地		岩手郡葛巻町葛巻			
横断 測線 番号	急傾斜地の下端に隣接する土地								急傾斜地内							
	土石等の移動の高さと力の大きさ				土石等の堆積高さとの大きさ				土石等の移動の高さと力の大きさ				土石等の堆積高さとの大きさ			
	区分	高さ (m)	下端からの距離 (m)	力の大きさ (kN/m <sup>2</sup> )	区分	下端からの水平 距離(m)	高さ (m)	力の大きさ (kN/m <sup>2</sup> )	区分	高さ (m)	上端からの比高 (m)	力の大きさ (kN/m <sup>2</sup> )	区分	上端からの比高 (m)	高さ (m)	力の大きさ (kN/m <sup>2</sup> )
16	100kN/m <sup>2</sup> を超える	1.00	0.00 ~ 3.08	149.03	3mを超える	0.00 ~ 1.86	3.78	19.10	100kN/m <sup>2</sup> を超える	1.00	11.03 ~ 108.03	149.03	3mを超える	40.00 ~ 108.03	3.78	19.10
	それ以外	1.00	3.08 ~ 10.86	100.00	それ以外	1.86 ~ 10.86	3.00	15.16	それ以外	1.00	5.00 ~ 11.03	100.00	それ以外	5.00 ~ 40.00	3.00	15.16
17	100kN/m <sup>2</sup> を超える	1.00	0.00 ~ 3.32	153.26	3mを超える	0.00 ~ 1.97	3.85	19.44	100kN/m <sup>2</sup> を超える	1.00	10.79 ~ 110.06	153.26	3mを超える	30.00 ~ 110.06	3.85	19.44
	それ以外	1.00	3.32 ~ 11.11	100.00	それ以外	1.97 ~ 11.11	3.00	15.16	それ以外	1.00	5.00 ~ 10.79	100.00	それ以外	5.00 ~ 30.00	3.00	15.16
18	100kN/m <sup>2</sup> を超える	1.00	0.00 ~ 3.63	158.72	3mを超える	0.00 ~ 2.12	3.95	19.97	100kN/m <sup>2</sup> を超える	1.00	10.58 ~ 114.33	158.72	3mを超える	30.00 ~ 114.33	3.95	19.97
	それ以外	1.00	3.63 ~ 11.41	100.00	それ以外	2.12 ~ 11.41	3.00	15.16	それ以外	1.00	5.00 ~ 10.58	100.00	それ以外	5.00 ~ 30.00	3.00	15.16
19	100kN/m <sup>2</sup> を超える	1.00	0.00 ~ 3.66	159.30	3mを超える	0.00 ~ 2.14	3.96	20.03	100kN/m <sup>2</sup> を超える	1.00	10.57 ~ 115.46	159.30	3mを超える	30.00 ~ 115.46	3.96	20.03
	それ以外	1.00	3.66 ~ 11.45	100.00	それ以外	2.14 ~ 11.45	3.00	15.16	それ以外	1.00	5.00 ~ 10.57	100.00	それ以外	5.00 ~ 30.00	3.00	15.16
20	100kN/m <sup>2</sup> を超える	1.00	0.00 ~ 3.29	152.72	3mを超える	0.00 ~ 1.96	3.84	19.40	100kN/m <sup>2</sup> を超える	1.00	10.82 ~ 115.31	152.72	3mを超える	40.00 ~ 115.31	3.84	19.40
	それ以外	1.00	3.29 ~ 11.07	100.00	それ以外	1.96 ~ 11.07	3.00	15.16	それ以外	1.00	5.00 ~ 10.82	100.00	それ以外	5.00 ~ 40.00	3.00	15.16
21	100kN/m <sup>2</sup> を超える	1.00	0.00 ~ 1.04	115.68	3mを超える	- ~ -	-	-	100kN/m <sup>2</sup> を超える	1.00	10.67 ~ 13.79	115.68	3mを超える	- ~ -	-	-
	それ以外	1.00	1.04 ~ 8.83	100.00	それ以外	0.00 ~ 8.83	2.27	11.48	それ以外	1.00	5.00 ~ 10.67	100.00	それ以外	5.00 ~ 13.79	2.27	11.48
22	100kN/m <sup>2</sup> を超える	-	- ~ -	-	3mを超える	- ~ -	-	-	100kN/m <sup>2</sup> を超える	-	- ~ -	-	3mを超える	- ~ -	-	-
	それ以外	1.00	0.00 ~ 4.69	58.45	それ以外	0.00 ~ 4.69	1.83	9.25	それ以外	1.00	5.00 ~ 5.00	58.45	それ以外	5.00 ~ 5.00	1.83	9.25
	100kN/m <sup>2</sup> を超える		~		3mを超える	~			100kN/m <sup>2</sup> を超える		~		3mを超える	~		
	それ以外		~		それ以外	~			それ以外		~		それ以外	~		
	100kN/m <sup>2</sup> を超える		~		3mを超える	~			100kN/m <sup>2</sup> を超える		~		3mを超える	~		
	それ以外		~		それ以外	~			それ以外		~		それ以外	~		
	100kN/m <sup>2</sup> を超える		~		3mを超える	~			100kN/m <sup>2</sup> を超える		~		3mを超える	~		
	それ以外		~		それ以外	~			それ以外		~		それ以外	~		
	100kN/m <sup>2</sup> を超える		~		3mを超える	~			100kN/m <sup>2</sup> を超える		~		3mを超える	~		
	それ以外		~		それ以外	~			それ以外		~		それ以外	~		
	100kN/m <sup>2</sup> を超える		~		3mを超える	~			100kN/m <sup>2</sup> を超える		~		3mを超える	~		
	それ以外		~		それ以外	~			それ以外		~		それ以外	~		
	100kN/m <sup>2</sup> を超える		~		3mを超える	~			100kN/m <sup>2</sup> を超える		~		3mを超える	~		
	それ以外		~		それ以外	~			それ以外		~		それ以外	~		