

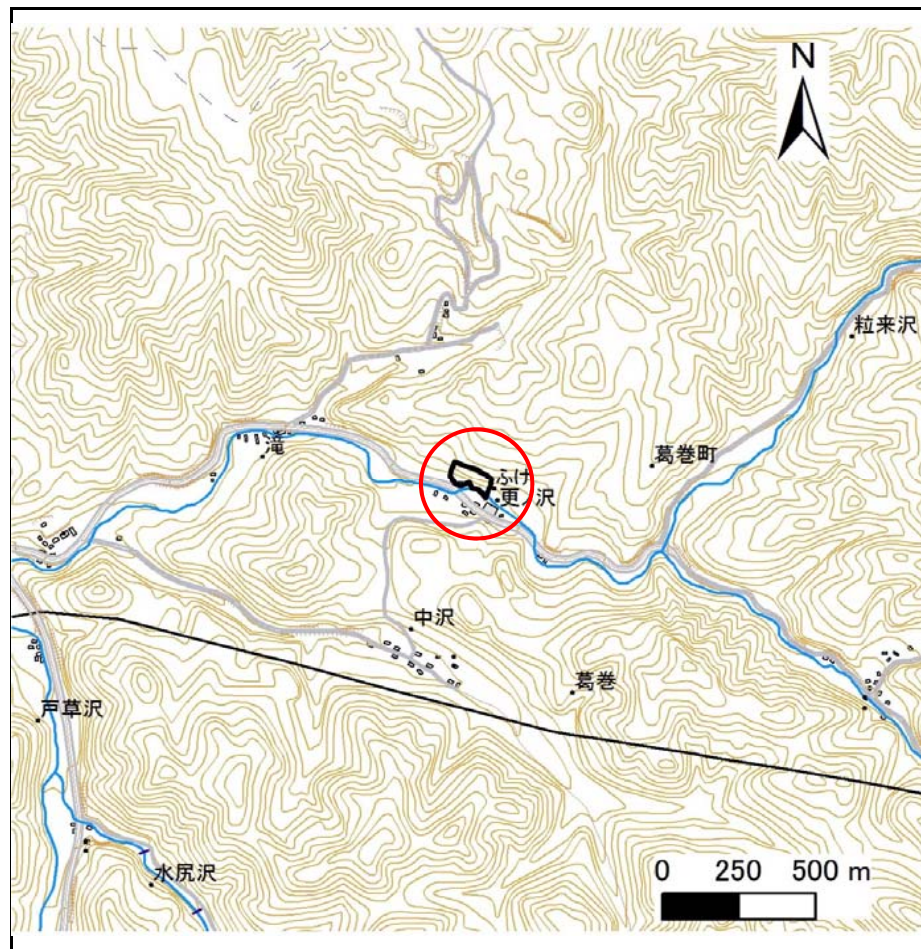
土砂災害防止に関する基礎調査(急傾斜地の崩壊)

表紙 概況、位置図

| | |
|---------|--------------------|
| 自然現象の種類 | 急傾斜地の崩壊 |
| 箇所番号 | 038B2002 |
| 箇所名 | 更ノ沢 |
| 所在地 | 岩手郡葛巻町葛巻更ノ沢 |
| 調査機関 | 盛岡広域振興局土木部岩手土木センター |



位置図(S=1:200,000)



概況図(S=1:25,000)

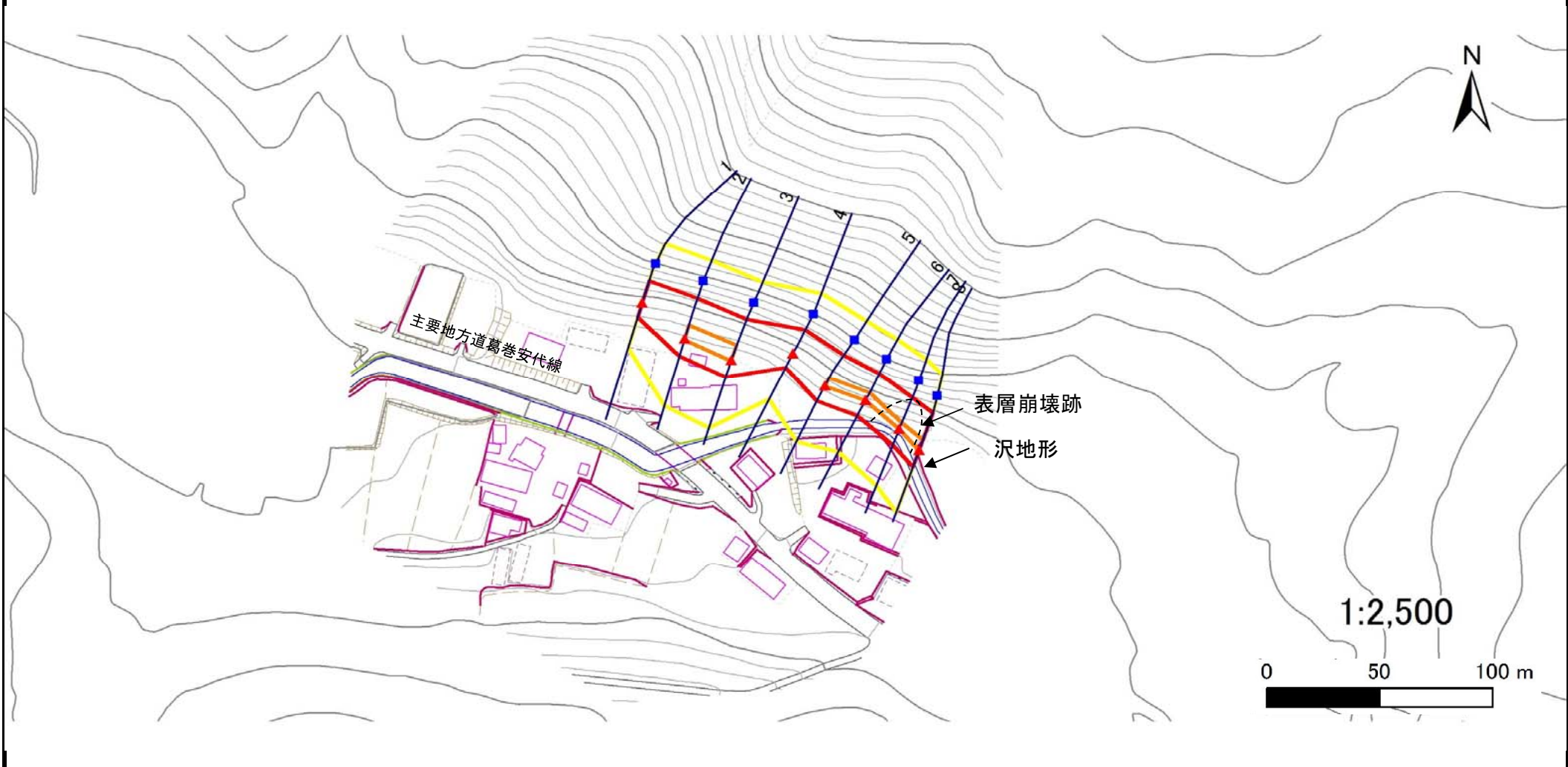
国土地理院の電子地形図200000『八戸』及び電子地形図25000『宇別』を掲載

急傾斜地の崩壊区域調査

様式3-1 危害のおそれのある土地、著しい危害のおそれのある土地の設定図

| | |
|------|--------|
| 調査年度 | 平成29年度 |
|------|--------|

| | | | | | | |
|---------|------|----------|-----|-----|-----|-------------|
| 急傾斜地の位置 | 箇所番号 | 038B2002 | 箇所名 | 更ノ沢 | 所在地 | 岩手郡葛巻町葛巻更ノ沢 |
|---------|------|----------|-----|-----|-----|-------------|



| | | | | |
|----|------|---------------------|--------------------|--|
| 凡例 | ■ 上端 | — 横断測線 | ■ 危害のおそれのある土地の区域 | ■ 土石等の移動による力が100kN/m ² を超える範囲 |
| | ▲ 下端 | ■ 著しい危害のおそれのある土地の区域 | ■ 土石等の堆積高が3mを超える範囲 | |

急傾斜地の崩壊区域調査

様式3-2 建築物に作用すると想定される衝撃に関する事項(1/1)

調査年度

平成29年度

| 急傾斜地の位置 | | 箇所番号 | | 038B2002 | | 箇所名 | | 更ノ沢 | | 所在地 | | 岩手郡葛巻町葛巻更ノ沢 | | | | |
|----------------|---------------------------|-----------|----------------|-------------------------------|---------------|------------------|-----------|-------------------------------|---------------------------|-----------|----------------|-------------------------------|---------------|----------------|-----------|-------------------------------|
| 横断 測線 番号 | 急傾斜地の下端に隣接する土地 | | | | | | | | 急傾斜地内 | | | | | | | |
| | 土石等の移動の高さと力の大きさ | | | | 土石等の堆積高さとの大きさ | | | | 土石等の移動の高さと力の大きさ | | | | 土石等の堆積高さとの大きさ | | | |
| | 区分 | 高さ (m) | 下端からの距離 (m) | 力の大きさ (kN/m ²) | 区分 | 下端からの水平 距離(m) | 高さ (m) | 力の大きさ (kN/m ²) | 区分 | 高さ (m) | 上端からの比高 (m) | 力の大きさ (kN/m ²) | 区分 | 上端からの比高 (m) | 高さ (m) | 力の大きさ (kN/m ²) |
| 1 | 100kN/m ² を超える | — | — ~ — | — | 3mを超える | — ~ — | — | — | 100kN/m ² を超える | — | — ~ — | — | 3mを超える | — ~ — | — | — |
| | それ以外 | 1.00 | 0.00 ~ 7.35 | 93.70 | それ以外 | 0.00 ~ 7.35 | 1.94 | 10.36 | それ以外 | 1.00 | 5.00 ~ 11.00 | 93.70 | それ以外 | 5.00 ~ 11.00 | 1.94 | 10.36 |
| 2 | 100kN/m ² を超える | 1.00 | 0.00 ~ 0.77 | 111.42 | 3mを超える | — ~ — | — | — | 100kN/m ² を超える | 1.00 | 12.47 ~ 16.20 | 111.42 | 3mを超える | — ~ — | — | — |
| | それ以外 | 1.00 | 0.77 ~ 8.55 | 100.00 | それ以外 | 0.00 ~ 8.55 | 2.11 | 11.28 | それ以外 | 1.00 | 5.00 ~ 12.47 | 100.00 | それ以外 | 5.00 ~ 16.20 | 2.11 | 11.28 |
| 3 | 100kN/m ² を超える | 1.00 | 0.00 ~ 0.80 | 112.02 | 3mを超える | — ~ — | — | — | 100kN/m ² を超える | 1.00 | 12.50 ~ 16.50 | 112.02 | 3mを超える | — ~ — | — | — |
| | それ以外 | 1.00 | 0.80 ~ 8.59 | 100.00 | それ以外 | 0.00 ~ 8.59 | 2.11 | 11.27 | それ以外 | 1.00 | 5.00 ~ 12.50 | 100.00 | それ以外 | 5.00 ~ 16.50 | 2.11 | 11.27 |
| 4 | 100kN/m ² を超える | — | — ~ — | — | 3mを超える | — ~ — | — | — | 100kN/m ² を超える | — | — ~ — | — | 3mを超える | — ~ — | — | — |
| | それ以外 | 1.00 | 0.00 ~ 7.72 | 99.07 | それ以外 | 0.00 ~ 7.72 | 1.95 | 10.46 | それ以外 | 1.00 | 5.00 ~ 11.96 | 99.07 | それ以外 | 5.00 ~ 11.96 | 1.95 | 10.46 |
| 5 | 100kN/m ² を超える | 1.00 | 0.00 ~ 0.48 | 107.04 | 3mを超える | — ~ — | — | — | 100kN/m ² を超える | 1.00 | 12.40 ~ 14.48 | 107.04 | 3mを超える | — ~ — | — | — |
| | それ以外 | 1.00 | 0.48 ~ 8.26 | 100.00 | それ以外 | 0.00 ~ 8.26 | 1.94 | 10.40 | それ以外 | 1.00 | 5.00 ~ 12.40 | 100.00 | それ以外 | 5.00 ~ 14.48 | 1.94 | 10.40 |
| 6 | 100kN/m ² を超える | 1.00 | 0.00 ~ 0.64 | 109.51 | 3mを超える | — ~ — | — | — | 100kN/m ² を超える | 1.00 | 11.24 ~ 13.50 | 109.51 | 3mを超える | — ~ — | — | — |
| | それ以外 | 1.00 | 0.64 ~ 8.42 | 100.00 | それ以外 | 0.00 ~ 8.42 | 2.02 | 10.82 | それ以外 | 1.00 | 5.00 ~ 11.24 | 100.00 | それ以外 | 5.00 ~ 13.50 | 2.02 | 10.82 |
| 7 | 100kN/m ² を超える | 1.00 | 0.00 ~ 0.37 | 105.50 | 3mを超える | — ~ — | — | — | 100kN/m ² を超える | 1.00 | 12.41 ~ 14.00 | 105.50 | 3mを超える | — ~ — | — | — |
| | それ以外 | 1.00 | 0.37 ~ 8.16 | 100.00 | それ以外 | 0.00 ~ 8.16 | 1.94 | 10.40 | それ以外 | 1.00 | 5.00 ~ 12.41 | 100.00 | それ以外 | 5.00 ~ 14.00 | 1.94 | 10.40 |
| 8 | 100kN/m ² を超える | 1.00 | 0.00 ~ 0.59 | 108.74 | 3mを超える | — ~ — | — | — | 100kN/m ² を超える | 1.00 | 12.53 ~ 15.27 | 108.74 | 3mを超える | — ~ — | — | — |
| | それ以外 | 1.00 | 0.59 ~ 8.37 | 100.00 | それ以外 | 0.00 ~ 8.37 | 2.10 | 11.26 | それ以外 | 1.00 | 5.00 ~ 12.53 | 100.00 | それ以外 | 5.00 ~ 15.27 | 2.10 | 11.26 |
| | 100kN/m ² を超える | | ~ | | 3mを超える | ~ | | | 100kN/m ² を超える | | ~ | | 3mを超える | ~ | | |
| | それ以外 | | ~ | | それ以外 | ~ | | | それ以外 | | ~ | | それ以外 | ~ | | |
| | 100kN/m ² を超える | | ~ | | 3mを超える | ~ | | | 100kN/m ² を超える | | ~ | | 3mを超える | ~ | | |
| | それ以外 | | ~ | | それ以外 | ~ | | | それ以外 | | ~ | | それ以外 | ~ | | |
| | 100kN/m ² を超える | | ~ | | 3mを超える | ~ | | | 100kN/m ² を超える | | ~ | | 3mを超える | ~ | | |
| | それ以外 | | ~ | | それ以外 | ~ | | | それ以外 | | ~ | | それ以外 | ~ | | |
| | 100kN/m ² を超える | | ~ | | 3mを超える | ~ | | | 100kN/m ² を超える | | ~ | | 3mを超える | ~ | | |
| | それ以外 | | ~ | | それ以外 | ~ | | | それ以外 | | ~ | | それ以外 | ~ | | |