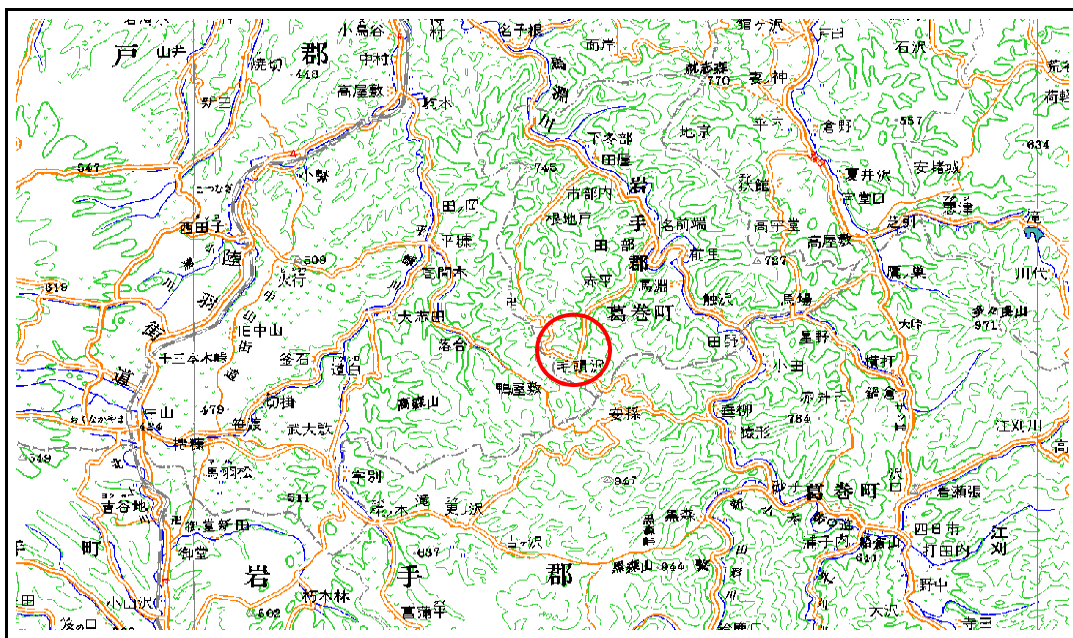


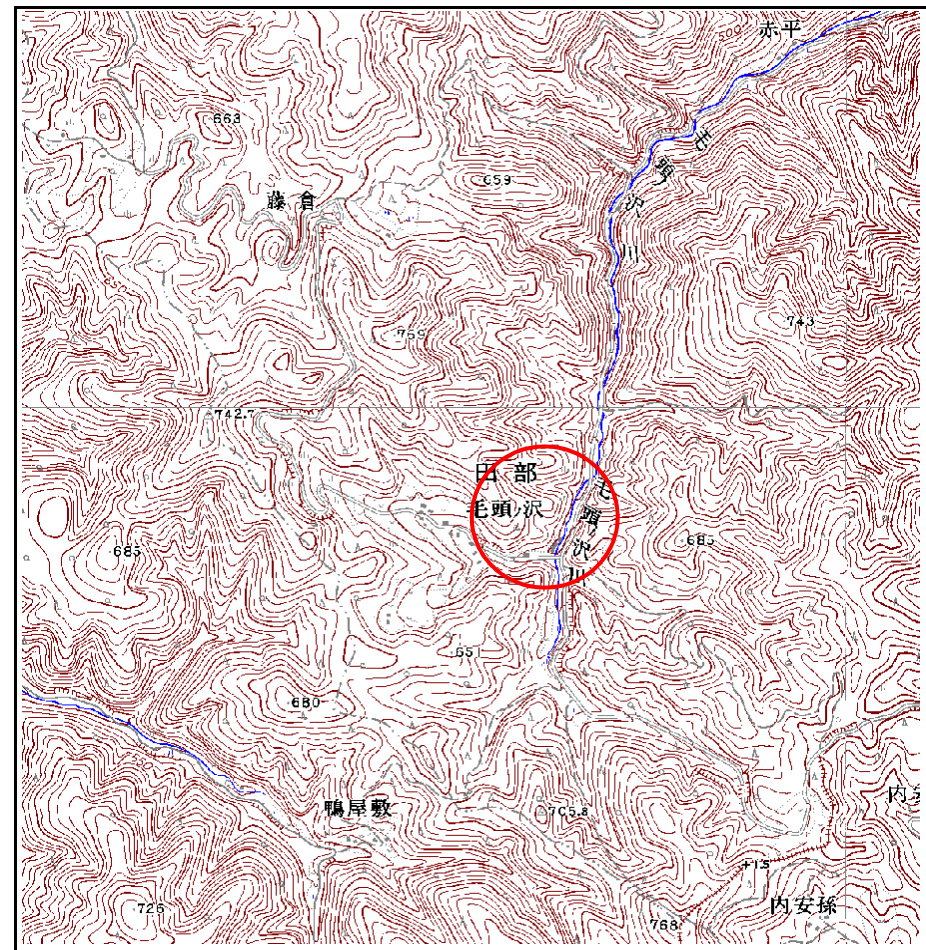
土砂災害防止に関する基礎調査(急傾斜地の崩壊)

表紙 概況、位置図

自然現象の種類	急傾斜地の崩壊
箇所番号	038A0028
箇所名	毛頭沢
所在地	岩手郡葛巻町田部
調査機関	盛岡地方振興局土木部



位置図 (S=1:200,000)



概況図 (S=1:25,000)

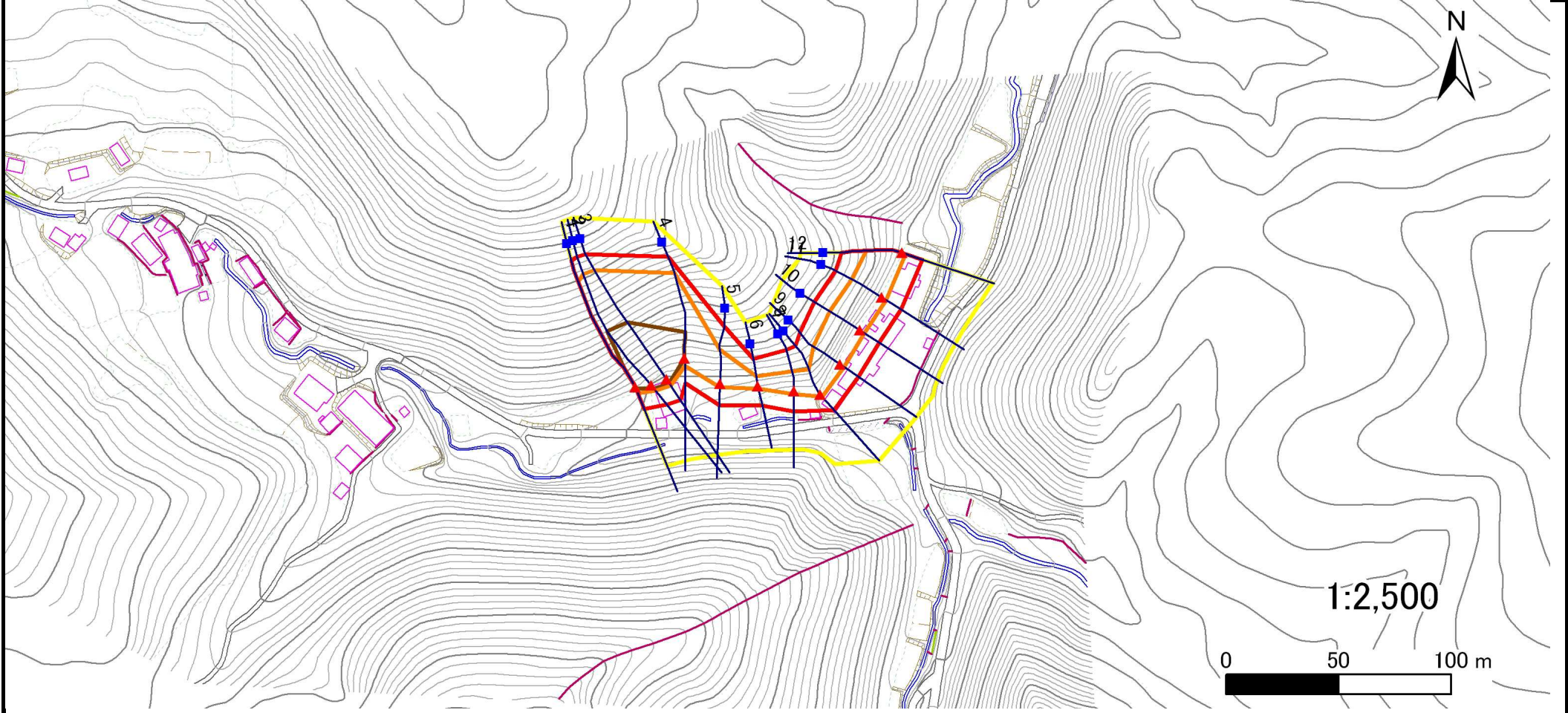
岩手県

急傾斜地の崩壊区域調査

様式3-1 危害のおそれのある土地、著しい危害のおそれのある土地の設定図

調査年度 平成18年度

急傾斜地の位置 箇所番号 038A0028 箇所名 毛頭沢 所在地 岩手郡葛巻町田部



凡例	■ 上端	— 横断測線	— 危害のおそれのある土地の区域	— 土石等の移動による力が100kN/m ² を超える範囲
	▲ 下端	— 著しい危害のおそれのある土地の区域	— 土石等の堆積高が3mを超える範囲	

急傾斜地の崩壊区域調査

様式3-2 建築物に作用すると想定される衝撃に関する事項 (1/1)

														調査年度	平成18年度		
急傾斜地の位置		038A0028			箇所名		毛頭沢		所在地		岩手郡葛巻町田部						
横断 測線 番号	急傾斜地の下端に隣接する土地										急傾斜地内						
	土石等の移動の高さと力の大きさ				土石等の堆積高さとの大きさ				土石等の移動の高さと力の大きさ				土石等の堆積高さとの大きさ				
	区分	高さ (m)	下端からの距離 (m)	力の大きさ (kN/m ²)	区分	下端からの水平 距離(m)	高さ (m)	力の大きさ (kN/m ²)	区分	高さ (m)	上端からの比高 (m)	力の大きさ (kN/m ²)	区分	上端からの比高 (m)	高さ (m)	力の大きさ (kN/m ²)	
1	100kN/m ² を超える	1.00	0.00 ~ 2.80	144.26	3mを超える	0.00 ~ 0.88	3.38	17.07	100kN/m ² を超える	1.00	11.27 ~ 45.73	144.26	3mを超える	40.00 ~ 45.73	3.38	17.07	
	それ以外	1.00	2.80 ~ 10.59	100.00	それ以外	0.88 ~ 10.59	3.00	15.16	それ以外	1.00	5.00 ~ 11.27	100.00	それ以外	5.00 ~ 40.00	3.00	15.16	
2	100kN/m ² を超える	1.00	0.00 ~ 3.33	153.37	3mを超える	0.00 ~ 2.00	3.87	19.54	100kN/m ² を超える	1.00	10.74 ~ 51.55	153.37	3mを超える	30.00 ~ 51.55	3.87	19.54	
	それ以外	1.00	3.33 ~ 11.11	100.00	それ以外	2.00 ~ 11.11	3.00	15.16	それ以外	1.00	5.00 ~ 10.74	100.00	それ以外	5.00 ~ 30.00	3.00	15.16	
3	100kN/m ² を超える	1.00	0.00 ~ 3.35	153.86	3mを超える	0.00 ~ 2.01	3.88	19.59	100kN/m ² を超える	1.00	10.71 ~ 51.55	153.86	3mを超える	30.00 ~ 51.55	3.88	19.59	
	それ以外	1.00	3.35 ~ 11.14	100.00	それ以外	2.01 ~ 11.14	3.00	15.16	それ以外	1.00	5.00 ~ 10.71	100.00	それ以外	5.00 ~ 30.00	3.00	15.16	
4	100kN/m ² を超える	1.00	0.00 ~ 3.33	153.52	3mを超える	0.00 ~ 0.14	3.07	15.51	100kN/m ² を超える	1.00	10.61 ~ 38.52	153.52	3mを超える	30.00 ~ 38.52	3.07	15.51	
	それ以外	1.00	3.33 ~ 11.12	100.00	それ以外	0.14 ~ 11.12	3.00	15.16	それ以外	1.00	5.00 ~ 10.61	100.00	それ以外	5.00 ~ 30.00	3.00	15.16	
5	100kN/m ² を超える	1.00	0.00 ~ 1.70	126.05	3mを超える	- ~ -	-	-	100kN/m ² を超える	1.00	11.63 ~ 21.01	126.05	3mを超える	- ~ -	-	-	
	それ以外	1.00	1.70 ~ 9.49	100.00	それ以外	0.00 ~ 9.49	2.46	12.45	それ以外	1.00	5.00 ~ 11.63	100.00	それ以外	5.00 ~ 21.01	2.46	12.45	
6	100kN/m ² を超える	1.00	0.00 ~ 1.07	116.13	3mを超える	- ~ -	-	-	100kN/m ² を超える	1.00	10.58 ~ 14.00	116.13	3mを超える	- ~ -	-	-	
	それ以外	1.00	1.07 ~ 8.86	100.00	それ以外	0.00 ~ 8.86	2.14	10.80	それ以外	1.00	5.00 ~ 10.58	100.00	それ以外	5.00 ~ 14.00	2.14	10.80	
7	100kN/m ² を超える	1.00	0.00 ~ 1.30	119.70	3mを超える	- ~ -	-	-	100kN/m ² を超える	1.00	11.35 ~ 16.96	119.70	3mを超える	- ~ -	-	-	
	それ以外	1.00	1.30 ~ 9.09	100.00	それ以外	0.00 ~ 9.09	2.19	11.04	それ以外	1.00	5.00 ~ 11.35	100.00	それ以外	5.00 ~ 16.96	2.19	11.04	
8	100kN/m ² を超える	1.00	0.00 ~ 1.33	120.09	3mを超える	- ~ -	-	-	100kN/m ² を超える	1.00	12.18 ~ 19.62	120.09	3mを超える	- ~ -	-	-	
	それ以外	1.00	1.33 ~ 9.11	100.00	それ以外	0.00 ~ 9.11	2.12	10.73	それ以外	1.00	5.00 ~ 12.18	100.00	それ以外	5.00 ~ 19.62	2.12	10.73	
9	100kN/m ² を超える	1.00	0.00 ~ 2.05	131.67	3mを超える	- ~ -	-	-	100kN/m ² を超える	1.00	10.89 ~ 20.58	131.67	3mを超える	- ~ -	-	-	
	それ以外	1.00	2.05 ~ 9.83	100.00	それ以外	0.00 ~ 9.83	2.56	12.92	それ以外	1.00	5.00 ~ 10.89	100.00	それ以外	5.00 ~ 20.58	2.56	12.92	
10	100kN/m ² を超える	1.00	0.00 ~ 2.30	135.86	3mを超える	- ~ -	-	-	100kN/m ² を超える	1.00	10.73 ~ 21.80	135.86	3mを超える	- ~ -	-	-	
	それ以外	1.00	2.30 ~ 10.09	100.00	それ以外	0.00 ~ 10.09	2.59	13.10	それ以外	1.00	5.00 ~ 10.73	100.00	それ以外	5.00 ~ 21.80	2.59	13.10	
11	100kN/m ² を超える	1.00	0.00 ~ 2.31	136.04	3mを超える	- ~ -	-	-	100kN/m ² を超える	1.00	10.70 ~ 21.62	136.04	3mを超える	- ~ -	-	-	
	それ以外	1.00	2.31 ~ 10.10	100.00	それ以外	0.00 ~ 10.10	2.60	13.15	それ以外	1.00	5.00 ~ 10.70	100.00	それ以外	5.00 ~ 21.62	2.60	13.15	
12	100kN/m ² を超える	1.00	0.00 ~ 1.68	125.67	3mを超える	- ~ -	-	-	100kN/m ² を超える	1.00	11.82 ~ 21.64	125.67	3mを超える	- ~ -	-	-	
	それ以外	1.00	1.68 ~ 9.46	100.00	それ以外	0.00 ~ 9.46	2.45	12.37	それ以外	1.00	5.00 ~ 11.82	100.00	それ以外	5.00 ~ 21.64	2.45	12.37	
	100kN/m ² を超える		~		3mを超える	~			100kN/m ² を超える		~		3mを超える	~			
	それ以外		~		それ以外	~			それ以外		~		それ以外	~			
	100kN/m ² を超える		~		3mを超える	~			100kN/m ² を超える		~		3mを超える	~			
	それ以外		~		それ以外	~			それ以外		~		それ以外	~			
	100kN/m ² を超える		~		3mを超える	~			100kN/m ² を超える		~		3mを超える	~			
	それ以外		~		それ以外	~			それ以外		~		それ以外	~			