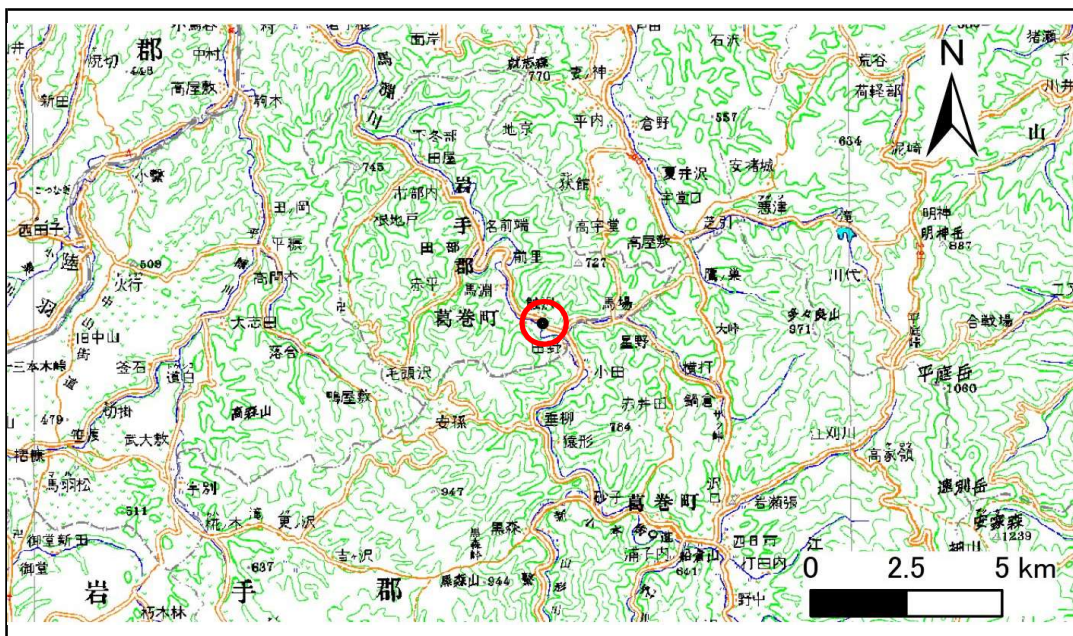


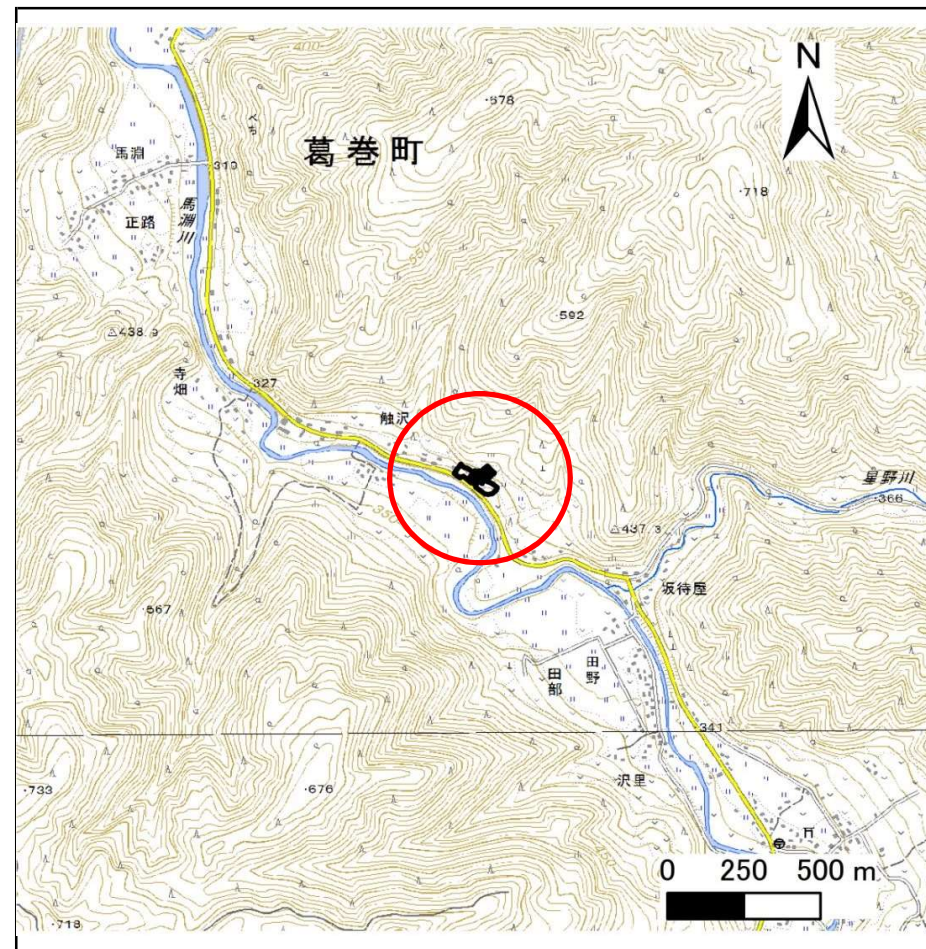
土砂災害防止に関する基礎調査(急傾斜地の崩壊)

表紙 概況、位置図

自然現象の種類	急傾斜地の崩壊
箇所番号	030E3004
箇所名	触沢-1
所在地	岩手郡葛巻町田部触沢
調査機関	盛岡広域振興局土木部 岩手土木センター



概況図(S=1:200,000)



位置図(S=1:25,000)

急傾斜地の崩壊区域調査

様式3-1 危害のおそれのある土地、著しい危害のおそれのある土地の設定図

調査年度 平成28年度

急傾斜地の位置	箇所番号	箇所名	所在地
	030E3004	触沢-1	岩手郡葛巻町田部触沢



凡例	■ 上端	— 横断測線	▭ 危害のおそれのある土地の区域	▭ 土石等の移動による力が100kN/m ² を超える範囲
	▲ 下端		▭ 著しい危害のおそれのある土地の区域	▭ 土石等の堆積高が3mを超える範囲

急傾斜地の崩壊区域調査

様式3-2 建築物に作用すると想定される衝撃に関する事項(1/2)

調査年度

平成28年度

急傾斜地の位置		箇所番号			箇所名				所在地							
		030E3004			触沢-1				岩手郡葛巻町田部触沢							
横断 測線 番号	急傾斜地の下端に隣接する土地								急傾斜地内							
	土石等の移動の高さと力の大きさ				土石等の堆積高さとの大きさ				土石等の移動の高さと力の大きさ				土石等の堆積高さとの大きさ			
	区分	高さ (m)	下端からの距離 (m)	力の大きさ (kN/m ²)	区分	下端からの水平 距離(m)	高さ (m)	力の大きさ (kN/m ²)	区分	高さ (m)	上端からの比高 (m)	力の大きさ (kN/m ²)	区分	上端からの比高 (m)	高さ (m)	力の大きさ (kN/m ²)
1	100kN/m ² を超える	—	— ~ —	—	3mを超える	— ~ —	—	—	100kN/m ² を超える	—	— ~ —	—	3mを超える	— ~ —	—	—
	それ以外	1.00	0.00 ~ 5.93	74.21	それ以外	0.00 ~ 0.00	1.57	8.38	それ以外	1.00	5.00 ~ 7.40	74.21	それ以外	5.00 ~ 7.40	1.57	8.38
2	100kN/m ² を超える	—	— ~ —	—	3mを超える	— ~ —	—	—	100kN/m ² を超える	—	— ~ —	—	3mを超える	— ~ —	—	—
	それ以外	1.00	0.00 ~ 6.75	85.34	それ以外	0.00 ~ 6.75	1.76	9.41	それ以外	1.00	5.00 ~ 8.20	85.34	それ以外	5.00 ~ 8.20	1.76	9.41
3	100kN/m ² を超える	—	— ~ —	—	3mを超える	— ~ —	—	—	100kN/m ² を超える	—	— ~ —	—	3mを超える	— ~ —	—	—
	それ以外	1.00	0.00 ~ 6.65	83.99	それ以外	0.00 ~ 0.00	1.64	8.80	それ以外	1.00	5.00 ~ 8.30	83.99	それ以外	5.00 ~ 8.30	1.64	8.80
4	100kN/m ² を超える	—	— ~ —	—	3mを超える	— ~ —	—	—	100kN/m ² を超える	—	— ~ —	—	3mを超える	— ~ —	—	—
	それ以外	1.00	0.00 ~ 5.34	66.60	それ以外	0.00 ~ 0.00	1.71	9.13	それ以外	1.00	5.00 ~ 5.80	66.60	それ以外	5.00 ~ 5.80	1.71	9.13
5	100kN/m ² を超える	—	— ~ —	—	3mを超える	— ~ —	—	—	100kN/m ² を超える	—	— ~ —	—	3mを超える	— ~ —	—	—
	それ以外	1.00	0.00 ~ 5.56	69.48	それ以外	0.00 ~ 5.56	1.88	10.06	それ以外	1.00	5.00 ~ 6.40	69.48	それ以外	5.00 ~ 6.40	1.88	10.06
6	100kN/m ² を超える	—	— ~ —	—	3mを超える	— ~ —	—	—	100kN/m ² を超える	—	— ~ —	—	3mを超える	— ~ —	—	—
	それ以外	1.00	0.00 ~ 5.50	68.61	それ以外	0.00 ~ 5.50	2.08	11.14	それ以外	1.00	5.00 ~ 7.50	68.61	それ以外	5.00 ~ 7.50	2.08	11.14
7	100kN/m ² を超える	—	— ~ —	—	3mを超える	— ~ —	—	—	100kN/m ² を超える	—	— ~ —	—	3mを超える	— ~ —	—	—
	それ以外	1.00	0.00 ~ 3.82	47.96	それ以外	0.00 ~ 3.82	2.12	11.37	それ以外	1.00	5.00 ~ 5.00	47.96	それ以外	5.00 ~ 5.00	2.12	11.37
8	100kN/m ² を超える	—	— ~ —	—	3mを超える	— ~ —	—	—	100kN/m ² を超える	—	— ~ —	—	3mを超える	— ~ —	—	—
	それ以外	1.00	0.00 ~ 4.24	52.94	それ以外	0.00 ~ 4.24	2.01	10.75	それ以外	1.00	5.00 ~ 5.00	52.94	それ以外	5.00 ~ 5.00	2.01	10.75
9	100kN/m ² を超える	—	— ~ —	—	3mを超える	— ~ —	—	—	100kN/m ² を超える	—	— ~ —	—	3mを超える	— ~ —	—	—
	それ以外	1.00	0.00 ~ 4.79	59.64	それ以外	0.00 ~ 4.79	1.86	9.95	それ以外	1.00	5.00 ~ 5.20	59.64	それ以外	5.00 ~ 5.20	1.86	9.95
10	100kN/m ² を超える	—	— ~ —	—	3mを超える	— ~ —	—	—	100kN/m ² を超える	—	— ~ —	—	3mを超える	— ~ —	—	—
	それ以外	1.00	0.00 ~ 5.80	72.56	それ以外	0.00 ~ 5.80	1.91	10.21	それ以外	1.00	5.00 ~ 6.90	72.56	それ以外	5.00 ~ 6.90	1.91	10.21
11	100kN/m ² を超える	—	— ~ —	—	3mを超える	— ~ —	—	—	100kN/m ² を超える	—	— ~ —	—	3mを超える	— ~ —	—	—
	それ以外	1.00	0.00 ~ 6.78	85.68	それ以外	0.00 ~ 6.78	2.00	10.71	それ以外	1.00	5.00 ~ 9.40	85.68	それ以外	5.00 ~ 9.40	2.00	10.71
12	100kN/m ² を超える	—	— ~ —	—	3mを超える	— ~ —	—	—	100kN/m ² を超える	—	— ~ —	—	3mを超える	— ~ —	—	—
	それ以外	1.00	0.00 ~ 5.82	72.80	それ以外	0.00 ~ 5.82	2.02	10.81	それ以外	1.00	5.00 ~ 7.60	72.80	それ以外	5.00 ~ 7.60	2.02	10.81
13	100kN/m ² を超える	—	— ~ —	—	3mを超える	— ~ —	—	—	100kN/m ² を超える	—	— ~ —	—	3mを超える	— ~ —	—	—
	それ以外	1.00	0.00 ~ 6.05	75.89	それ以外	0.00 ~ 6.05	1.92	10.28	それ以外	1.00	5.00 ~ 7.40	75.89	それ以外	5.00 ~ 7.40	1.92	10.28
14	100kN/m ² を超える	—	— ~ —	—	3mを超える	— ~ —	—	—	100kN/m ² を超える	—	— ~ —	—	3mを超える	— ~ —	—	—
	それ以外	1.00	0.00 ~ 4.69	58.45	それ以外	0.00 ~ 4.69	1.83	9.79	それ以外	1.00	5.00 ~ 5.00	58.45	それ以外	5.00 ~ 5.00	1.83	9.79
15	100kN/m ² を超える	—	— ~ —	—	3mを超える	— ~ —	—	—	100kN/m ² を超える	—	— ~ —	—	3mを超える	— ~ —	—	—
	それ以外	1.00	0.00 ~ 4.52	56.33	それ以外	0.00 ~ 4.52	1.91	10.24	それ以外	1.00	5.00 ~ 5.00	56.33	それ以外	5.00 ~ 5.00	1.91	10.24

急傾斜地の崩壊区域調書

様式3-2 建築物に作用すると想定される衝撃に関する事項(2/2)

調査年度 平成28年度

急傾斜地の位置		箇所番号 030E3004			箇所名 触沢-1				所在地 岩手郡葛巻町田部触沢							
横断 測線 番号	急傾斜地の下端に隣接する土地								急傾斜地内							
	土石等の移動の高さと力の大きさ				土石等の堆積高さとの大きさ				土石等の移動の高さと力の大きさ				土石等の堆積高さとの大きさ			
	区分	高さ (m)	下端からの距離 (m)	力の大きさ (kN/m ²)	区分	下端からの水平 距離(m)	高さ (m)	力の大きさ (kN/m ²)	区分	高さ (m)	上端からの比高 (m)	力の大きさ (kN/m ²)	区分	上端からの比高 (m)	高さ (m)	力の大きさ (kN/m ²)
16	100kN/m ² を超える	—	— ~ —	—	3mを超える	— ~ —	—	—	100kN/m ² を超える	—	— ~ —	—	3mを超える	— ~ —	—	—
	それ以外	1.00	0.00 ~ 6.91	87.57	それ以外	0.00 ~ 6.91	1.87	10.02	それ以外	1.00	5.00 ~ 8.80	87.57	それ以外	5.00 ~ 8.80	1.87	10.02
17	100kN/m ² を超える	—	— ~ —	—	3mを超える	— ~ —	—	—	100kN/m ² を超える	—	— ~ —	—	3mを超える	— ~ —	—	—
	それ以外	1.00	0.00 ~ 6.74	85.16	それ以外	0.00 ~ 6.74	1.90	10.18	それ以外	1.00	5.00 ~ 8.60	85.16	それ以外	5.00 ~ 8.60	1.90	10.18
18	100kN/m ² を超える	—	— ~ —	—	3mを超える	— ~ —	—	—	100kN/m ² を超える	—	— ~ —	—	3mを超える	— ~ —	—	—
	それ以外	1.00	0.00 ~ 6.82	86.25	それ以外	0.00 ~ 6.82	1.97	10.52	それ以外	1.00	5.00 ~ 9.19	86.25	それ以外	5.00 ~ 9.19	1.97	10.52
19	100kN/m ² を超える	—	— ~ —	—	3mを超える	— ~ —	—	—	100kN/m ² を超える	—	— ~ —	—	3mを超える	— ~ —	—	—
	それ以外	1.00	0.00 ~ 7.07	89.70	それ以外	0.00 ~ 7.07	2.59	13.86	それ以外	1.00	5.00 ~ 11.23	89.70	それ以外	5.00 ~ 11.23	2.59	13.86
20	100kN/m ² を超える	—	— ~ —	—	3mを超える	— ~ —	—	—	100kN/m ² を超える	—	— ~ —	—	3mを超える	— ~ —	—	—
	それ以外	1.00	0.00 ~ 7.39	94.29	それ以外	0.00 ~ 7.39	2.37	12.71	それ以外	1.00	5.00 ~ 10.17	94.29	それ以外	5.00 ~ 10.17	2.37	12.71
21	100kN/m ² を超える	—	— ~ —	—	3mを超える	— ~ —	—	—	100kN/m ² を超える	—	— ~ —	—	3mを超える	— ~ —	—	—
	それ以外	1.00	0.00 ~ 7.04	89.29	それ以外	0.00 ~ 7.04	1.86	9.95	それ以外	1.00	5.00 ~ 9.00	89.29	それ以外	5.00 ~ 9.00	1.86	9.95
22	100kN/m ² を超える	—	— ~ —	—	3mを超える	— ~ —	—	—	100kN/m ² を超える	—	— ~ —	—	3mを超える	— ~ —	—	—
	それ以外	1.00	0.00 ~ 4.77	59.50	それ以外	0.00 ~ 0.00	1.71	9.17	それ以外	1.00	5.00 ~ 5.00	59.50	それ以外	5.00 ~ 5.00	1.71	9.17
	100kN/m ² を超える		~		3mを超える		~		100kN/m ² を超える		~		3mを超える		~	
	それ以外		~		それ以外		~		それ以外		~		それ以外		~	
	100kN/m ² を超える		~		3mを超える		~		100kN/m ² を超える		~		3mを超える		~	
	それ以外		~		それ以外		~		それ以外		~		それ以外		~	
	100kN/m ² を超える		~		3mを超える		~		100kN/m ² を超える		~		3mを超える		~	
	それ以外		~		それ以外		~		それ以外		~		それ以外		~	
	100kN/m ² を超える		~		3mを超える		~		100kN/m ² を超える		~		3mを超える		~	
	それ以外		~		それ以外		~		それ以外		~		それ以外		~	
	100kN/m ² を超える		~		3mを超える		~		100kN/m ² を超える		~		3mを超える		~	
	それ以外		~		それ以外		~		それ以外		~		それ以外		~	