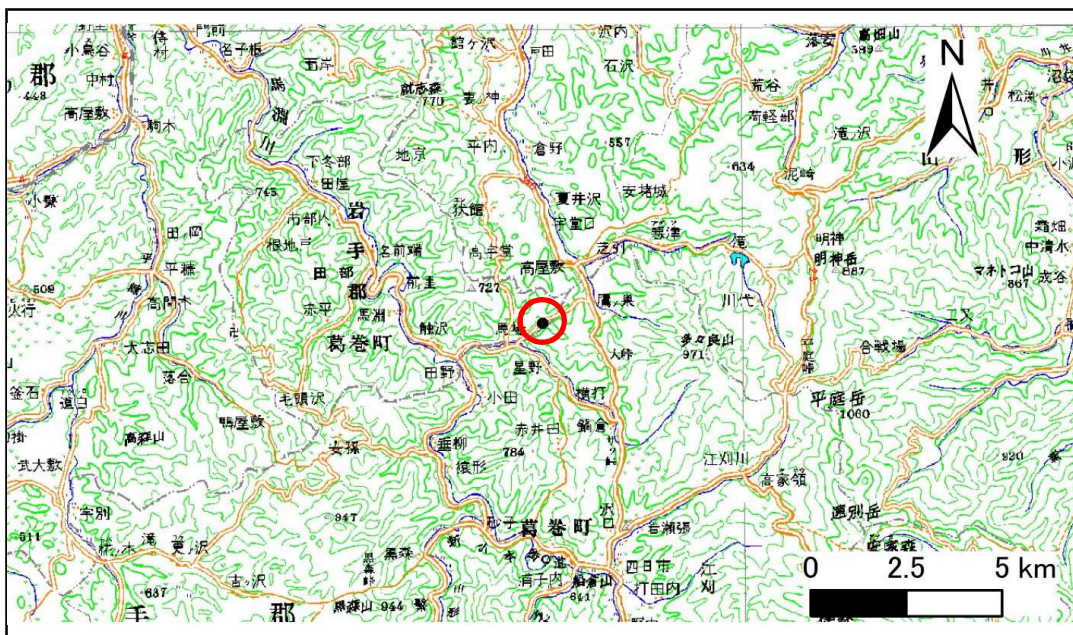


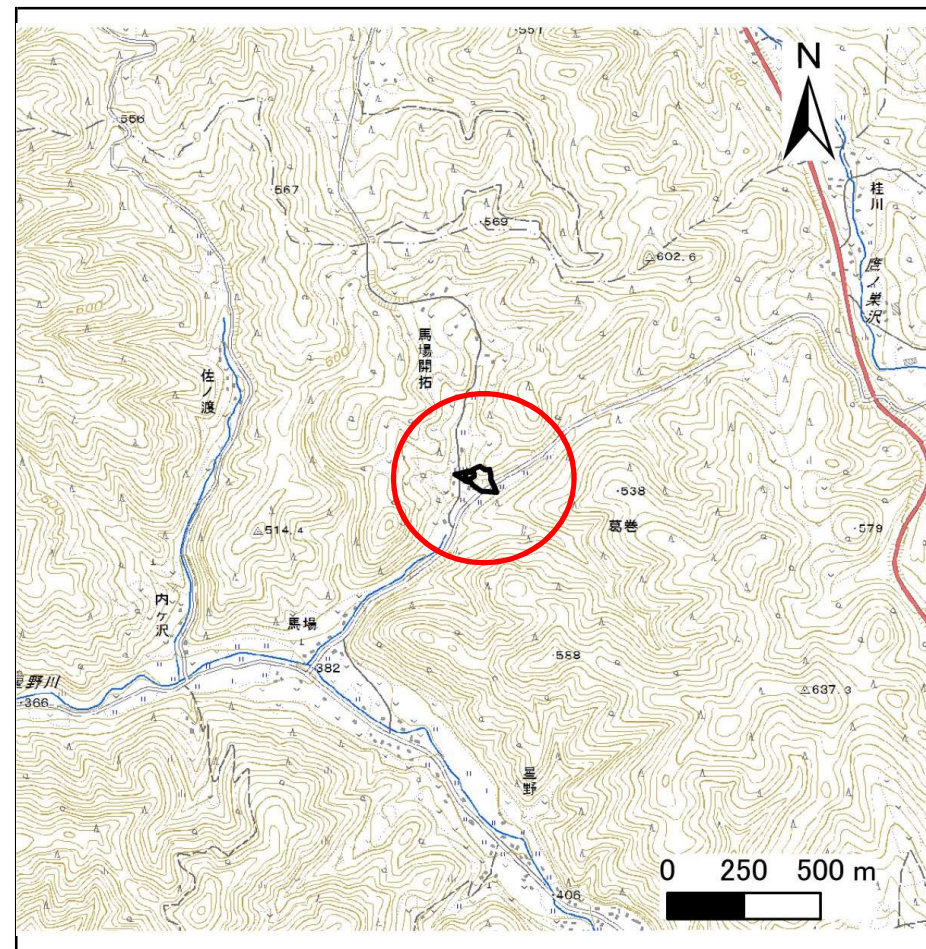
土砂災害防止に関する基礎調査(急傾斜地の崩壊)

表紙 概況、位置図

自然現象の種類	急傾斜地の崩壊
箇所番号	030E3003
箇所名	上馬場
所在地	岩手郡葛巻町田部馬場
調査機関	盛岡広域振興局土木部 岩手土木センター



概況図(S=1:200,000)



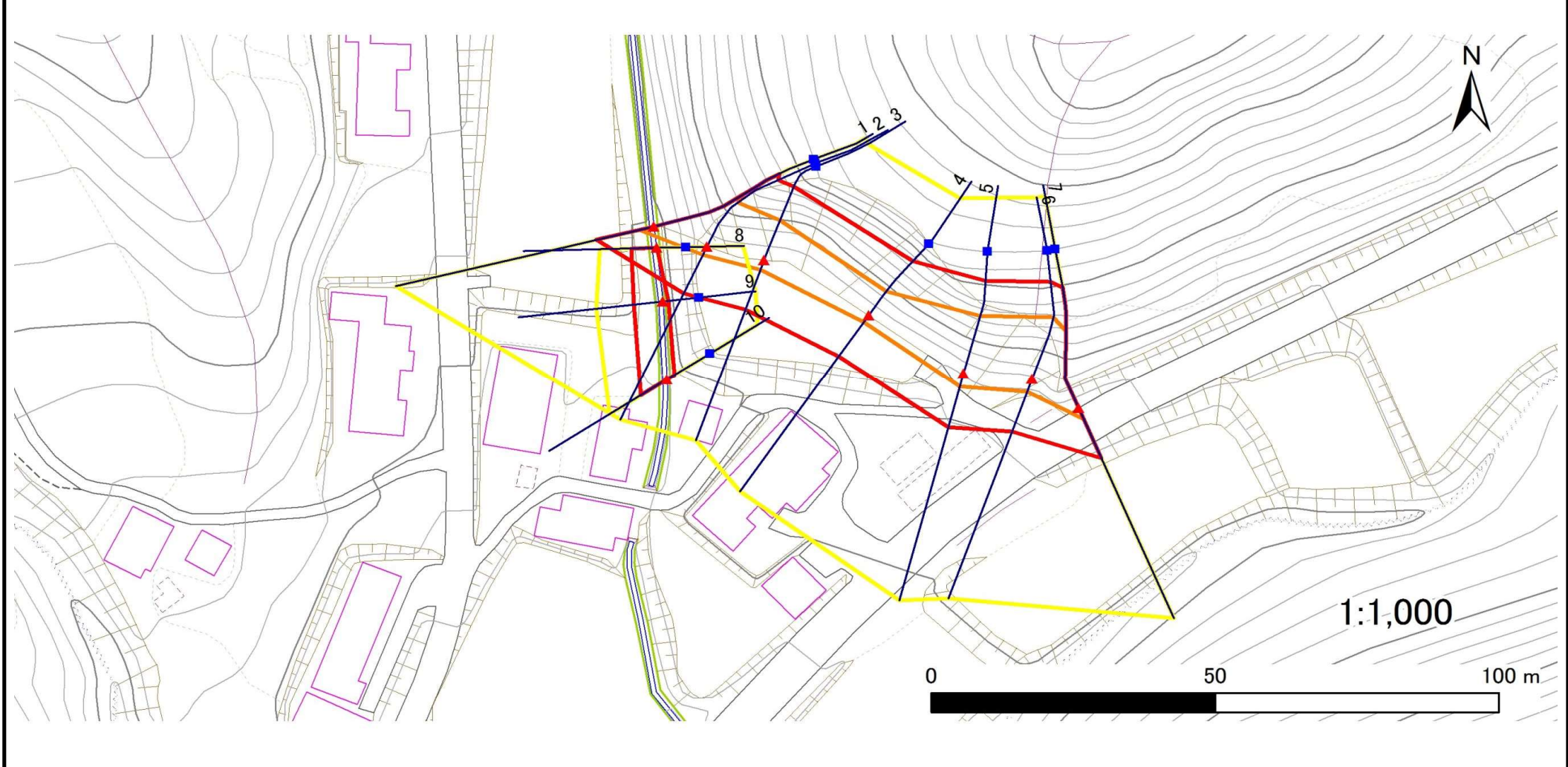
位置図(S=1:25,000)

急傾斜地の崩壊区域調査

様式3-1 危害のおそれのある土地、著しい危害のおそれのある土地の設定図

調査年度 平成28年度

急傾斜地の位置	箇所番号	030E3003	箇所名	上馬場	所在地	岩手郡葛巻町田部馬場
---------	------	----------	-----	-----	-----	------------



凡例	■ 上端	— 横断測線	■ 危害のおそれのある土地の区域	■ 土石等の移動による力が100kN/m ² を超える範囲
	▲ 下端		■ 著しい危害のおそれのある土地の区域	■ 土石等の堆積高が3mを超える範囲

急傾斜地の崩壊区域調査

様式3-2 建築物に作用すると想定される衝撃に関する事項(1/1)

調査年度 平成28年度

急傾斜地の位置		箇所番号 030E3003			箇所名 上馬場				所在地 岩手郡葛巻町田部馬場		調査年度 平成28年度					
横断 測線 番号	急傾斜地の下端に隣接する土地								急傾斜地内							
	土石等の移動の高さと力の大きさ				土石等の堆積高さとの大きさ				土石等の移動の高さと力の大きさ				土石等の堆積高さとの大きさ			
	区分	高さ (m)	下端からの距離 (m)	力の大きさ (kN/m ²)	区分	下端からの水平 距離(m)	高さ (m)	力の大きさ (kN/m ²)	区分	高さ (m)	上端からの比高 (m)	力の大きさ (kN/m ²)	区分	上端からの比高 (m)	高さ (m)	力の大きさ (kN/m ²)
1	100kN/m ² を超える	1.00	0.00 ~ 2.68	142.29	3mを超える	— ~ —	—	—	100kN/m ² を超える	1.00	10.54 ~ 23.38	142.29	3mを超える	— ~ —	—	—
	それ以外	1.00	2.68 ~ 10.47	100.00	それ以外	0.00 ~ 10.47	2.68	14.36	それ以外	1.00	5.00 ~ 10.54	100.00	それ以外	5.00 ~ 23.38	2.68	14.36
2	100kN/m ² を超える	1.00	0.00 ~ 1.73	126.55	3mを超える	— ~ —	—	—	100kN/m ² を超える	1.00	10.74 ~ 17.65	126.55	3mを超える	— ~ —	—	—
	それ以外	1.00	1.73 ~ 9.52	100.00	それ以外	0.00 ~ 9.52	2.27	12.15	それ以外	1.00	5.00 ~ 10.74	100.00	それ以外	5.00 ~ 17.65	2.27	12.15
3	100kN/m ² を超える	1.00	0.00 ~ 1.92	129.66	3mを超える	— ~ —	—	—	100kN/m ² を超える	1.00	10.79 ~ 17.66	129.66	3mを超える	— ~ —	—	—
	それ以外	1.00	1.92 ~ 9.71	100.00	それ以外	0.00 ~ 9.71	2.50	13.39	それ以外	1.00	5.00 ~ 10.79	100.00	それ以外	5.00 ~ 17.66	2.50	13.39
4	100kN/m ² を超える	1.00	0.00 ~ 1.44	121.91	3mを超える	— ~ —	—	—	100kN/m ² を超える	1.00	13.46 ~ 19.72	121.91	3mを超える	— ~ —	—	—
	それ以外	1.00	1.44 ~ 9.23	100.00	それ以外	0.00 ~ 9.23	2.82	15.08	それ以外	1.00	5.00 ~ 13.46	100.00	それ以外	5.00 ~ 19.72	2.82	15.08
5	100kN/m ² を超える	1.00	0.00 ~ 2.47	138.73	3mを超える	— ~ —	—	—	100kN/m ² を超える	1.00	11.13 ~ 21.52	138.73	3mを超える	— ~ —	—	—
	それ以外	1.00	2.47 ~ 10.26	100.00	それ以外	0.00 ~ 10.26	2.93	15.71	それ以外	1.00	5.00 ~ 11.13	100.00	それ以外	5.00 ~ 21.52	2.93	15.71
6	100kN/m ² を超える	1.00	0.00 ~ 2.54	139.82	3mを超える	— ~ —	—	—	100kN/m ² を超える	1.00	10.81 ~ 21.41	139.82	3mを超える	— ~ —	—	—
	それ以外	1.00	2.54 ~ 10.32	100.00	それ以外	0.00 ~ 10.32	2.86	15.31	それ以外	1.00	5.00 ~ 10.81	100.00	それ以外	5.00 ~ 21.41	2.86	15.31
7	100kN/m ² を超える	1.00	0.00 ~ 2.23	134.72	3mを超える	— ~ —	—	—	100kN/m ² を超える	1.00	10.70 ~ 20.99	134.72	3mを超える	— ~ —	—	—
	それ以外	1.00	2.23 ~ 10.02	100.00	それ以外	0.00 ~ 10.02	2.60	13.91	それ以外	1.00	5.00 ~ 10.70	100.00	それ以外	5.00 ~ 20.99	2.60	13.91
8	100kN/m ² を超える	—	— ~ —	—	3mを超える	— ~ —	—	—	100kN/m ² を超える	—	— ~ —	—	3mを超える	— ~ —	—	—
	それ以外	1.00	0.00 ~ 4.44	55.38	それ以外	0.00 ~ 4.44	1.94	10.39	それ以外	1.00	5.00 ~ 5.00	55.38	それ以外	5.00 ~ 5.00	1.94	10.39
9	100kN/m ² を超える	—	— ~ —	—	3mを超える	— ~ —	—	—	100kN/m ² を超える	—	— ~ —	—	3mを超える	— ~ —	—	—
	それ以外	1.00	0.00 ~ 5.17	64.39	それ以外	0.00 ~ 5.17	1.91	10.21	それ以外	1.00	5.00 ~ 5.90	64.39	それ以外	5.00 ~ 5.90	1.91	10.21
10	100kN/m ² を超える	—	— ~ —	—	3mを超える	— ~ —	—	—	100kN/m ² を超える	—	— ~ —	—	3mを超える	— ~ —	—	—
	それ以外	1.00	0.00 ~ 5.44	67.90	それ以外	0.00 ~ 0.00	1.67	8.95	それ以外	1.00	5.00 ~ 6.00	67.90	それ以外	5.00 ~ 6.00	1.67	8.95
	100kN/m ² を超える		~		3mを超える	~			100kN/m ² を超える		~		3mを超える	~		
	それ以外		~		それ以外	~			それ以外		~		それ以外	~		
	100kN/m ² を超える		~		3mを超える	~			100kN/m ² を超える		~		3mを超える	~		
	それ以外		~		それ以外	~			それ以外		~		それ以外	~		
	100kN/m ² を超える		~		3mを超える	~			100kN/m ² を超える		~		3mを超える	~		
	それ以外		~		それ以外	~			それ以外		~		それ以外	~		
	100kN/m ² を超える		~		3mを超える	~			100kN/m ² を超える		~		3mを超える	~		
	それ以外		~		それ以外	~			それ以外		~		それ以外	~		