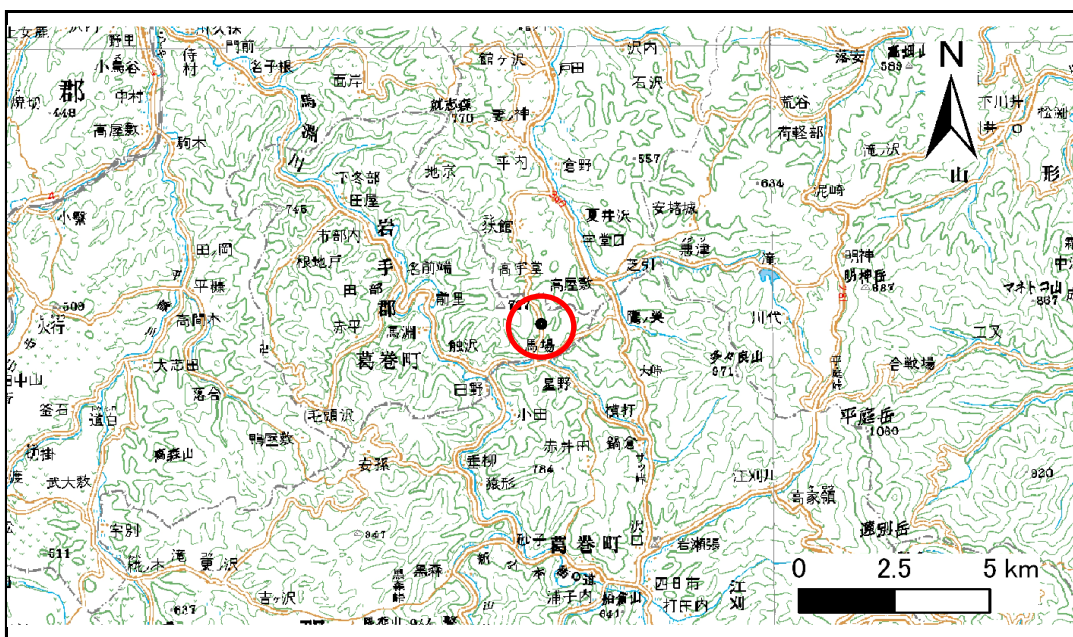


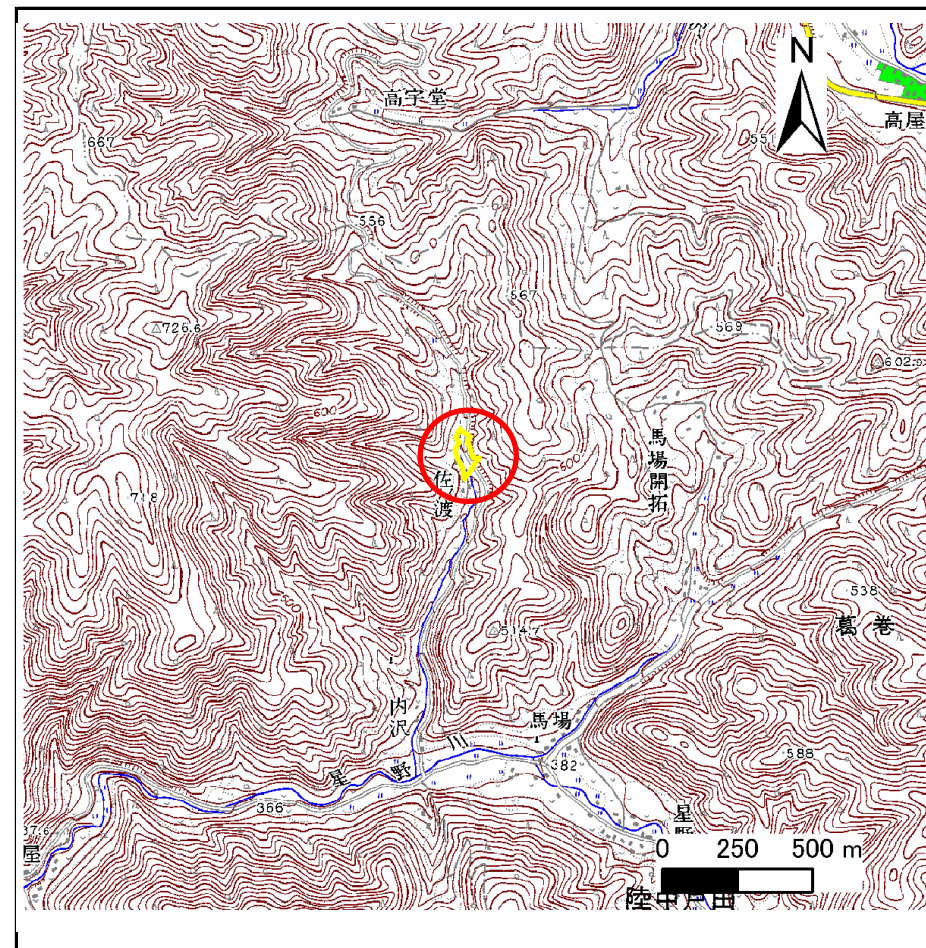
土砂災害防止に関する基礎調査(急傾斜地の崩壊)

表紙 概況、位置図

自然現象の種類	急傾斜地の崩壊
箇所番号	030E3002
箇所名	馬場-1
所在地	岩手郡葛巻町田部字馬場
調査機関	岩手県盛岡地方振興局土木部



概況図(S=1:200,000)



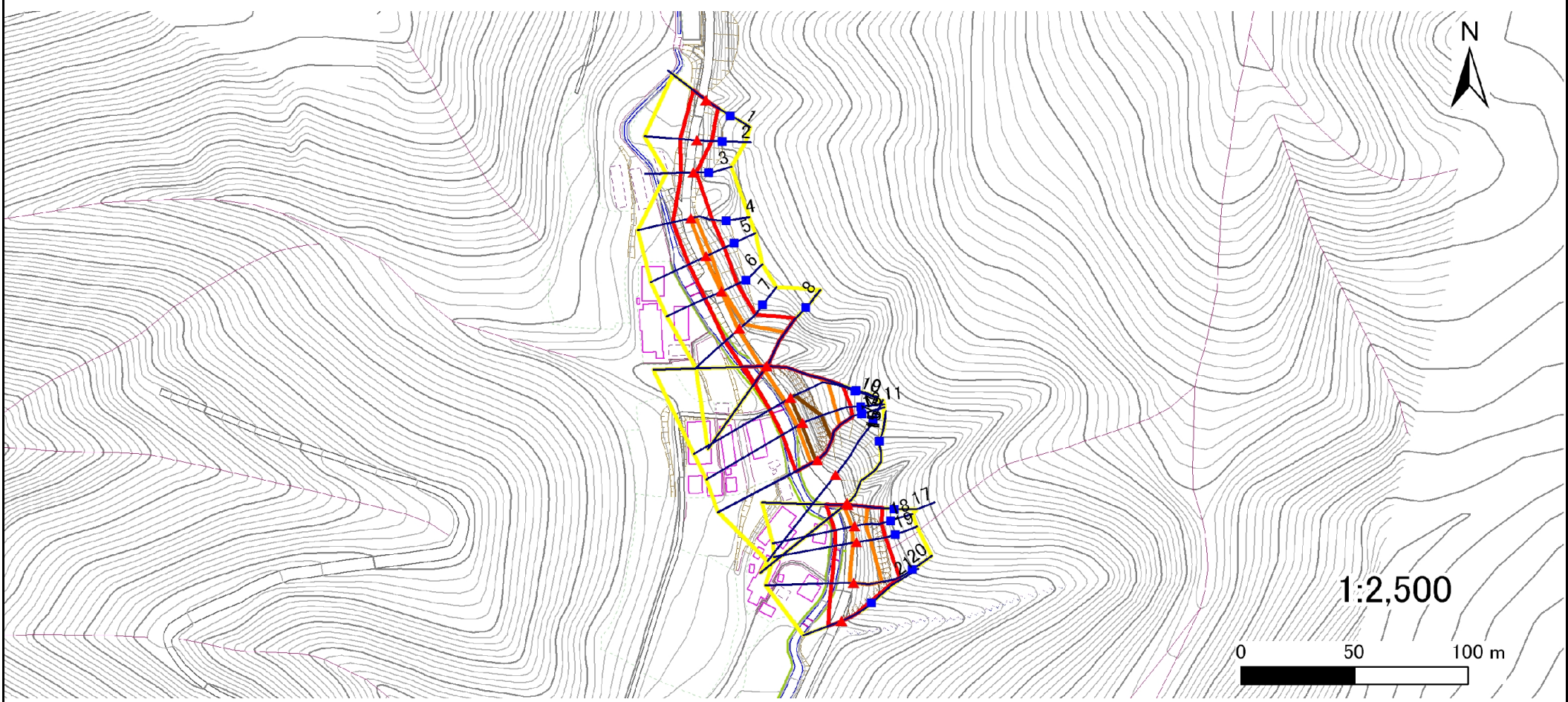
位置図(S=1:25,000)

急傾斜地の崩壊区域調査

様式3-1 危害のおそれのある土地、著しい危害のおそれのある土地の設定図

調査年度 平成19年度

急傾斜地の位置 箇所番号 030E3002 箇所名 馬場-1 所在地 岩手郡葛巻町田部字馬場



凡例	■ 上端	— 横断測線	■ 危害のおそれのある土地の区域	■ 土石等の移動による力が100kN/m ² を超える範囲
	▲ 下端		■ 著しい危害のおそれのある土地の区域	■ 土石等の堆積高が3mを超える範囲

急傾斜地の崩壊区域調査

様式3-1 危害のおそれのある土地、著しい危害のおそれのある土地の設定図（全体図）

調査年度

平成19年度

急傾斜地の位置

箇所番号

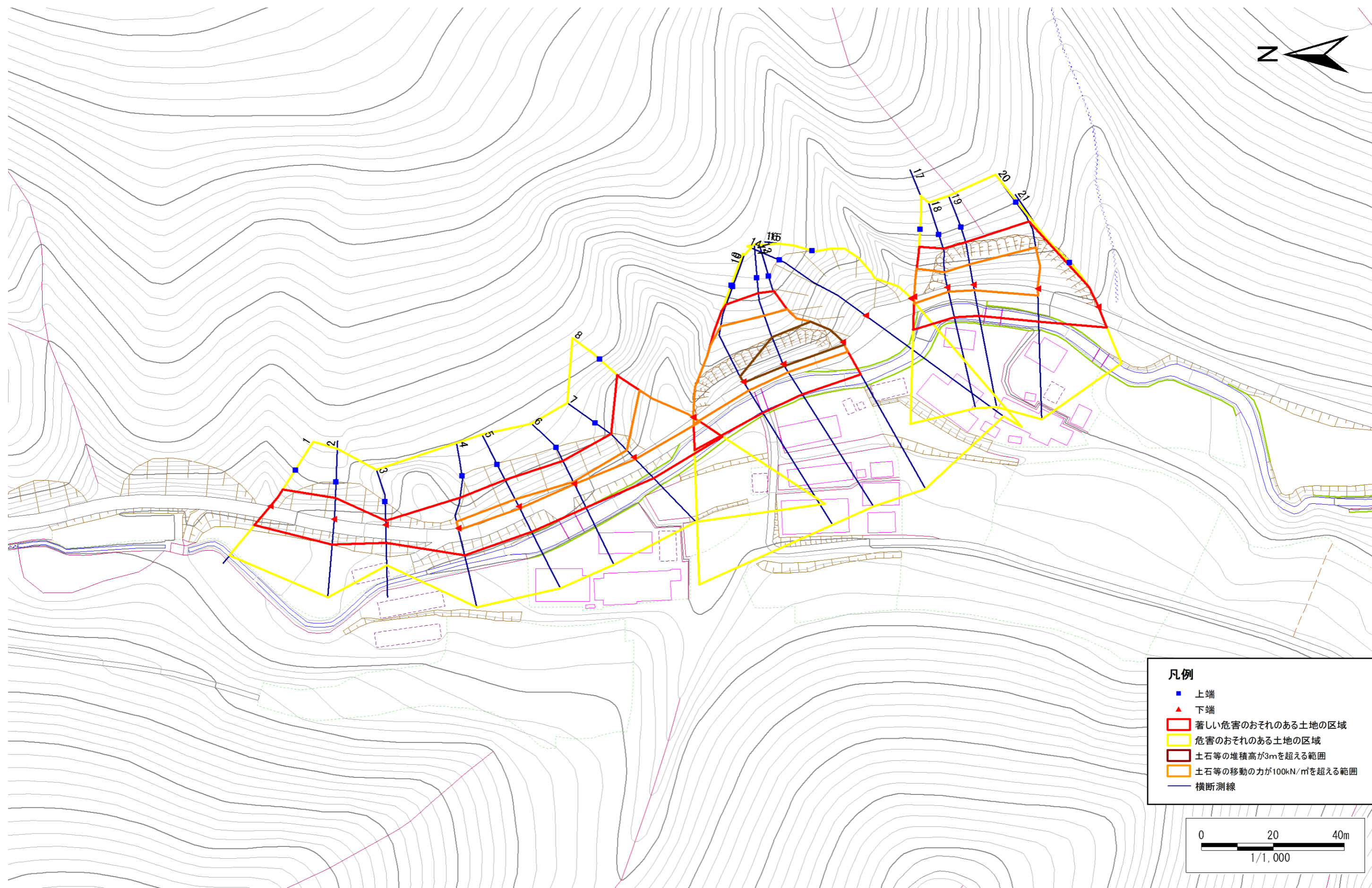
030E3002

箇所名

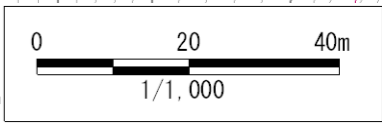
馬場-1

所在地

岩手郡葛巻町田部字馬場



- 凡例**
- 上端
 - ▲ 下端
 - 著しい危害のおそれのある土地の区域
 - 危害のおそれのある土地の区域
 - 土石等の堆積高が3mを超える範囲
 - 土石等の移動の力が100kN/m²を超える範囲
 - 横断測線



急傾斜地の崩壊区域調書

様式3-2 建築物に作用すると想定される衝撃に関する事項(1/2)

												調査年度	平成19年度			
急傾斜地の位置		箇所番号	030E3002			箇所名	馬場-1			所在地	岩手郡葛巻町田部宇馬場					
横断 測線 番号	急傾斜地の下端に隣接する土地								急傾斜地内							
	土石等の移動の高さと力の大きさ				土石等の堆積高さとの大きさ				土石等の移動の高さと力の大きさ				土石等の堆積高さとの大きさ			
	区分	高さ (m)	下端からの距離 (m)	力の大きさ (kN/m ²)	区分	下端からの水平 距離(m)	高さ (m)	力の大きさ (kN/m ²)	区分	高さ (m)	上端からの比高 (m)	力の大きさ (kN/m ²)	区分	上端からの比高 (m)	高さ (m)	力の大きさ (kN/m ²)
1	100kN/m ² を超える	-	- ~ -	-	3mを超える	- ~ -	-	-	100kN/m ² を超える	-	- ~ -	-	3mを超える	- ~ -	-	-
	それ以外	1.00	0.00 ~ 7.34	93.63	それ以外	0.00 ~ 7.34	1.73	9.26	それ以外	1.00	5.00 ~ 9.49	93.63	それ以外	5.00 ~ 9.49	1.73	9.26
2	100kN/m ² を超える	-	- ~ -	-	3mを超える	- ~ -	-	-	100kN/m ² を超える	-	- ~ -	-	3mを超える	- ~ -	-	-
	それ以外	1.00	0.00 ~ 7.65	98.06	それ以外	0.00 ~ 7.65	2.48	13.29	それ以外	1.00	5.00 ~ 11.70	98.06	それ以外	5.00 ~ 11.70	2.48	13.29
3	100kN/m ² を超える	-	- ~ -	-	3mを超える	- ~ -	-	-	100kN/m ² を超える	-	- ~ -	-	3mを超える	- ~ -	-	-
	それ以外	1.00	0.00 ~ 5.38	67.05	それ以外	0.00 ~ 5.38	1.86	9.95	それ以外	1.00	5.00 ~ 6.04	67.05	それ以外	5.00 ~ 6.04	1.86	9.95
4	100kN/m ² を超える	1.00	0.00 ~ 0.55	108.11	3mを超える	- ~ -	-	-	100kN/m ² を超える	1.00	10.54 ~ 12.10	108.11	3mを超える	- ~ -	-	-
	それ以外	1.00	0.55 ~ 8.33	100.00	それ以外	0.00 ~ 8.33	2.16	11.56	それ以外	1.00	5.00 ~ 10.54	100.00	それ以外	5.00 ~ 12.10	2.16	11.56
5	100kN/m ² を超える	1.00	0.00 ~ 0.73	110.94	3mを超える	- ~ -	-	-	100kN/m ² を超える	1.00	11.42 ~ 13.64	110.94	3mを超える	- ~ -	-	-
	それ以外	1.00	0.73 ~ 8.52	100.00	それ以外	0.00 ~ 8.52	2.41	12.90	それ以外	1.00	5.00 ~ 11.42	100.00	それ以外	5.00 ~ 13.64	2.41	12.90
6	100kN/m ² を超える	1.00	0.00 ~ 0.19	102.79	3mを超える	- ~ -	-	-	100kN/m ² を超える	1.00	12.80 ~ 13.41	102.79	3mを超える	- ~ -	-	-
	それ以外	1.00	0.19 ~ 7.97	100.00	それ以外	0.00 ~ 7.97	2.55	13.63	それ以外	1.00	5.00 ~ 12.80	100.00	それ以外	5.00 ~ 13.41	2.55	13.63
7	100kN/m ² を超える	1.00	0.00 ~ 0.85	112.67	3mを超える	- ~ -	-	-	100kN/m ² を超える	1.00	10.78 ~ 13.25	112.67	3mを超える	- ~ -	-	-
	それ以外	1.00	0.85 ~ 8.63	100.00	それ以外	0.00 ~ 8.63	2.30	12.33	それ以外	1.00	5.00 ~ 10.78	100.00	それ以外	5.00 ~ 13.25	2.30	12.33
8	100kN/m ² を超える	1.00	0.00 ~ 2.49	138.99	3mを超える	- ~ -	-	-	100kN/m ² を超える	1.00	10.66 ~ 23.03	138.99	3mを超える	- ~ -	-	-
	それ以外	1.00	2.49 ~ 10.27	100.00	それ以外	0.00 ~ 10.27	2.61	13.98	それ以外	1.00	5.00 ~ 10.66	100.00	それ以外	5.00 ~ 23.03	2.61	13.98
9	100kN/m ² を超える	1.00	0.00 ~ 2.04	131.59	3mを超える	- ~ -	-	-	100kN/m ² を超える	1.00	11.66 ~ 25.46	131.59	3mを超える	- ~ -	-	-
	それ以外	1.00	2.04 ~ 9.83	100.00	それ以外	0.00 ~ 9.83	2.77	14.83	それ以外	1.00	5.00 ~ 11.66	100.00	それ以外	5.00 ~ 25.46	2.77	14.83
10	100kN/m ² を超える	1.00	0.00 ~ 3.11	149.67	3mを超える	0.00 ~ 0.34	3.20	17.11	100kN/m ² を超える	1.00	10.74 ~ 26.59	149.67	3mを超える	25.00 ~ 26.59	3.20	17.11
	それ以外	1.00	3.11 ~ 10.90	100.00	それ以外	0.34 ~ 10.90	3.00	16.05	それ以外	1.00	5.00 ~ 10.74	100.00	それ以外	5.00 ~ 25.00	3.00	16.05
11	100kN/m ² を超える	1.00	0.00 ~ 2.89	145.72	3mを超える	0.00 ~ 0.78	3.52	18.86	100kN/m ² を超える	1.00	12.56 ~ 29.48	145.72	3mを超える	20.00 ~ 29.48	3.52	18.86
	それ以外	1.00	2.89 ~ 10.67	100.00	それ以外	0.78 ~ 10.67	3.00	16.05	それ以外	1.00	5.00 ~ 12.56	100.00	それ以外	5.00 ~ 20.00	3.00	16.05
12	100kN/m ² を超える	1.00	0.00 ~ 3.24	151.84	3mを超える	0.00 ~ 0.88	3.56	19.04	100kN/m ² を超える	1.00	11.88 ~ 31.65	151.84	3mを超える	20.00 ~ 31.65	3.56	19.04
	それ以外	1.00	3.24 ~ 11.02	100.00	それ以外	0.88 ~ 11.02	3.00	16.05	それ以外	1.00	5.00 ~ 11.88	100.00	それ以外	5.00 ~ 20.00	3.00	16.05
13	100kN/m ² を超える	-	- ~ -	-	3mを超える	- ~ -	-	-	100kN/m ² を超える	-	- ~ -	-	3mを超える	- ~ -	-	-
	それ以外	-	- ~ -	-	それ以外	- ~ -	-	-	それ以外	-	- ~ -	-	それ以外	- ~ -	-	-
14	100kN/m ² を超える	-	- ~ -	-	3mを超える	- ~ -	-	-	100kN/m ² を超える	-	- ~ -	-	3mを超える	- ~ -	-	-
	それ以外	-	- ~ -	-	それ以外	- ~ -	-	-	それ以外	-	- ~ -	-	それ以外	- ~ -	-	-
15	100kN/m ² を超える	-	- ~ -	-	3mを超える	- ~ -	-	-	100kN/m ² を超える	-	- ~ -	-	3mを超える	- ~ -	-	-
	それ以外	-	- ~ -	-	それ以外	- ~ -	-	-	それ以外	-	- ~ -	-	それ以外	- ~ -	-	-

急傾斜地の崩壊区域調書

様式3-2 建築物に作用すると想定される衝撃に関する事項(1/2)

調査年度	平成19年度
------	--------

急傾斜地の位置	箇所番号	030E3002				箇所名	馬場-1			所在地	岩手郡葛巻町田部字馬場					
横断線 番号	急傾斜地の下端に隣接する土地								急傾斜地内							
	土石等の移動の高さと力の大きさ				土石等の堆積高さとの大きさ				土石等の移動の高さと力の大きさ				土石等の堆積高さとの大きさ			
	区分	高さ (m)	下端からの距離 (m)	力の大きさ (kN/m ²)	区分	下端からの水平 距離(m)	高さ (m)	力の大きさ (kN/m ²)	区分	高さ (m)	上端からの比高 (m)	力の大きさ (kN/m ²)	区分	上端からの比高 (m)	高さ (m)	力の大きさ (kN/m ²)

岩手県

急傾斜地の崩壊区域調査

様式3-2 建築物に作用すると想定される衝撃に関する事項(2/2)

調査年度

平成19年度

急傾斜地の位置		030E3002			箇所名		馬場-1		所在地		岩手郡葛巻町田部宇馬場					
横断 測線 番号	急傾斜地の下端に隣接する土地								急傾斜地内							
	土石等の移動の高さと力の大きさ				土石等の堆積高さとの大きさ				土石等の移動の高さと力の大きさ				土石等の堆積高さとの大きさ			
	区分	高さ (m)	下端からの距離 (m)	力の大きさ (kN/m ²)	区分	下端からの水平 距離(m)	高さ (m)	力の大きさ (kN/m ²)	区分	高さ (m)	上端からの比高 (m)	力の大きさ (kN/m ²)	区分	上端からの比高 (m)	高さ (m)	力の大きさ (kN/m ²)
16	100kN/m ² を超える	1.00	0.00 ~ 3.08	149.13	3mを超える	0.00 ~ 0.14	3.07	16.45	100kN/m ² を超える	1.00	10.53 ~ 27.09	149.13	3mを超える	25.00 ~ 27.09	3.07	16.45
	それ以外	1.00	3.08 ~ 10.87	100.00	それ以外	0.14 ~ 10.87	3.00	16.05	それ以外	1.00	5.00 ~ 10.53	100.00	それ以外	5.00 ~ 25.00	3.00	16.05
17	100kN/m ² を超える	1.00	0.00 ~ 2.08	132.28	3mを超える	- ~ -	-	-	100kN/m ² を超える	1.00	11.13 ~ 19.06	132.28	3mを超える	- ~ -	-	-
	それ以外	1.00	2.08 ~ 9.87	100.00	それ以外	0.00 ~ 9.87	2.57	13.77	それ以外	1.00	5.00 ~ 11.13	100.00	それ以外	5.00 ~ 19.06	2.57	13.77
18	100kN/m ² を超える	1.00	0.00 ~ 1.30	119.77	3mを超える	- ~ -	-	-	100kN/m ² を超える	1.00	13.19 ~ 18.52	119.77	3mを超える	- ~ -	-	-
	それ以外	1.00	1.30 ~ 9.09	100.00	それ以外	0.00 ~ 9.09	2.80	14.97	それ以外	1.00	5.00 ~ 13.19	100.00	それ以外	5.00 ~ 18.52	2.80	14.97
19	100kN/m ² を超える	1.00	0.00 ~ 1.67	125.55	3mを超える	- ~ -	-	-	100kN/m ² を超える	1.00	12.13 ~ 18.62	125.55	3mを超える	- ~ -	-	-
	それ以外	1.00	1.67 ~ 9.45	100.00	それ以外	0.00 ~ 9.45	2.70	14.47	それ以外	1.00	5.00 ~ 12.13	100.00	それ以外	5.00 ~ 18.62	2.70	14.47
20	100kN/m ² を超える	1.00	0.00 ~ 2.07	132.09	3mを超える	- ~ -	-	-	100kN/m ² を超える	1.00	10.68 ~ 19.58	132.09	3mを超える	- ~ -	-	-
	それ以外	1.00	2.07 ~ 9.86	100.00	それ以外	0.00 ~ 9.86	2.29	12.24	それ以外	1.00	5.00 ~ 10.68	100.00	それ以外	5.00 ~ 19.58	2.29	12.24
21	100kN/m ² を超える	-	- ~ -	-	3mを超える	- ~ -	-	-	100kN/m ² を超える	-	- ~ -	-	3mを超える	- ~ -	-	-
	それ以外	1.00	0.00 ~ 6.66	84.10	それ以外	0.00 ~ 0.00	1.57	8.38	それ以外	1.00	5.00 ~ 9.08	84.10	それ以外	5.00 ~ 9.08	1.57	8.38
	100kN/m ² を超える		~		3mを超える	~			100kN/m ² を超える		~		3mを超える	~		
	それ以外		~		それ以外	~			それ以外		~		それ以外	~		
	100kN/m ² を超える		~		3mを超える	~			100kN/m ² を超える		~		3mを超える	~		
	それ以外		~		それ以外	~			それ以外		~		それ以外	~		
	100kN/m ² を超える		~		3mを超える	~			100kN/m ² を超える		~		3mを超える	~		
	それ以外		~		それ以外	~			それ以外		~		それ以外	~		
	100kN/m ² を超える		~		3mを超える	~			100kN/m ² を超える		~		3mを超える	~		
	それ以外		~		それ以外	~			それ以外		~		それ以外	~		
	100kN/m ² を超える		~		3mを超える	~			100kN/m ² を超える		~		3mを超える	~		
	それ以外		~		それ以外	~			それ以外		~		それ以外	~		

急傾斜地の崩壊区域調書

様式3-2 建築物に作用すると想定される衝撃に関する事項(2/2)

調査年度	平成19年度
------	--------

急傾斜地の位置	箇所番号	030E3002				箇所名	馬場-1			所在地	岩手郡葛巻町田部字馬場					
横断線 番号	急傾斜地の下端に隣接する土地								急傾斜地内							
	土石等の移動の高さと力の大きさ				土石等の堆積高さとの大きさ				土石等の移動の高さと力の大きさ				土石等の堆積高さとの大きさ			
	区 分	高さ (m)	下端からの距離 (m)	力の大きさ (kN/m ²)	区 分	下端からの水平 距離(m)	高さ (m)	力の大きさ (kN/m ²)	区 分	高さ (m)	上端からの比高 (m)	力の大きさ (kN/m ²)	区 分	上端からの比高 (m)	高さ (m)	力の大きさ (kN/m ²)

岩手県