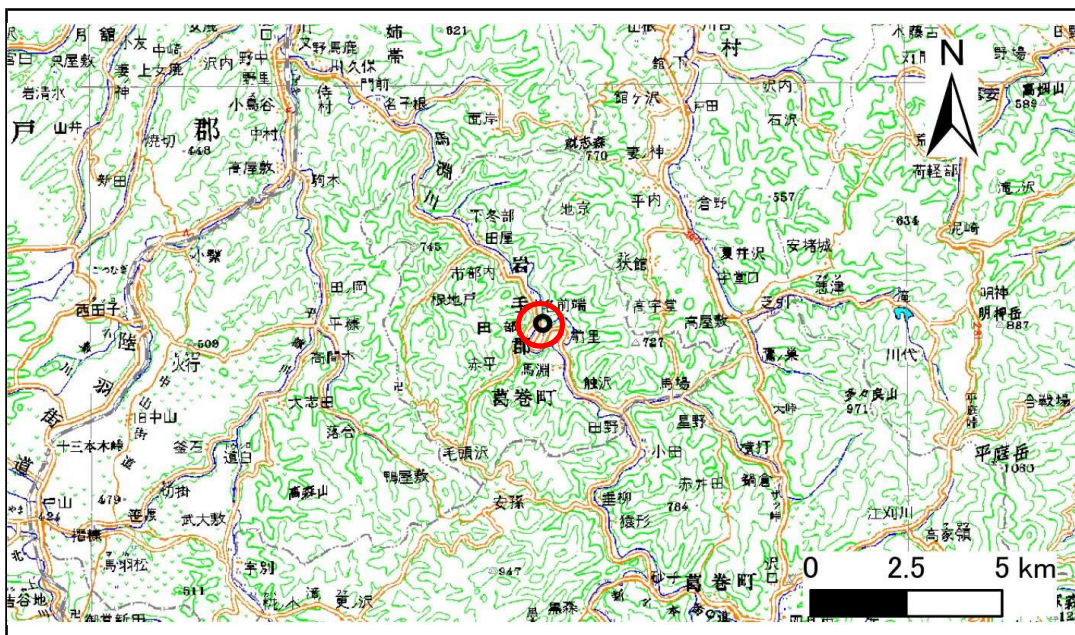


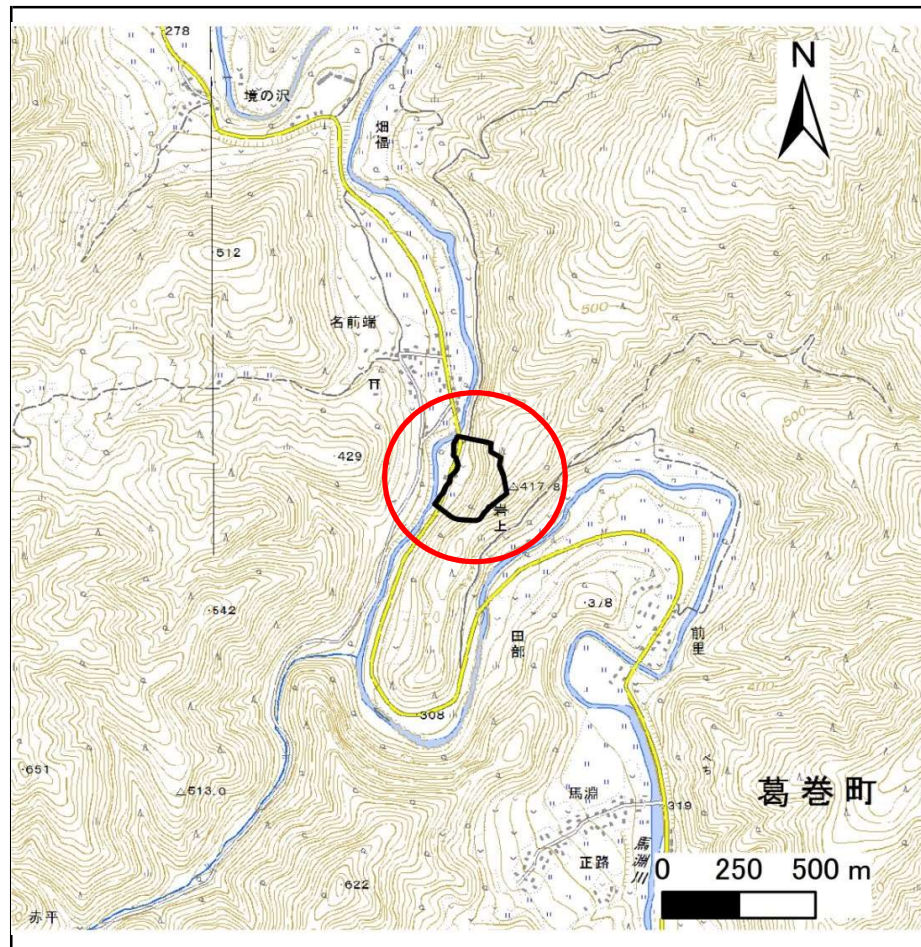
土砂災害防止に関する基礎調査(急傾斜地の崩壊)

表紙 概況、位置図

自然現象の種類	急傾斜地の崩壊
箇所番号	030B3005
箇所名	岩上
所在地	岩手郡葛巻町田部岩上
調査機関	岩手県盛岡広域振興局土木部 岩手土木センター



概況図(S=1:200,000)



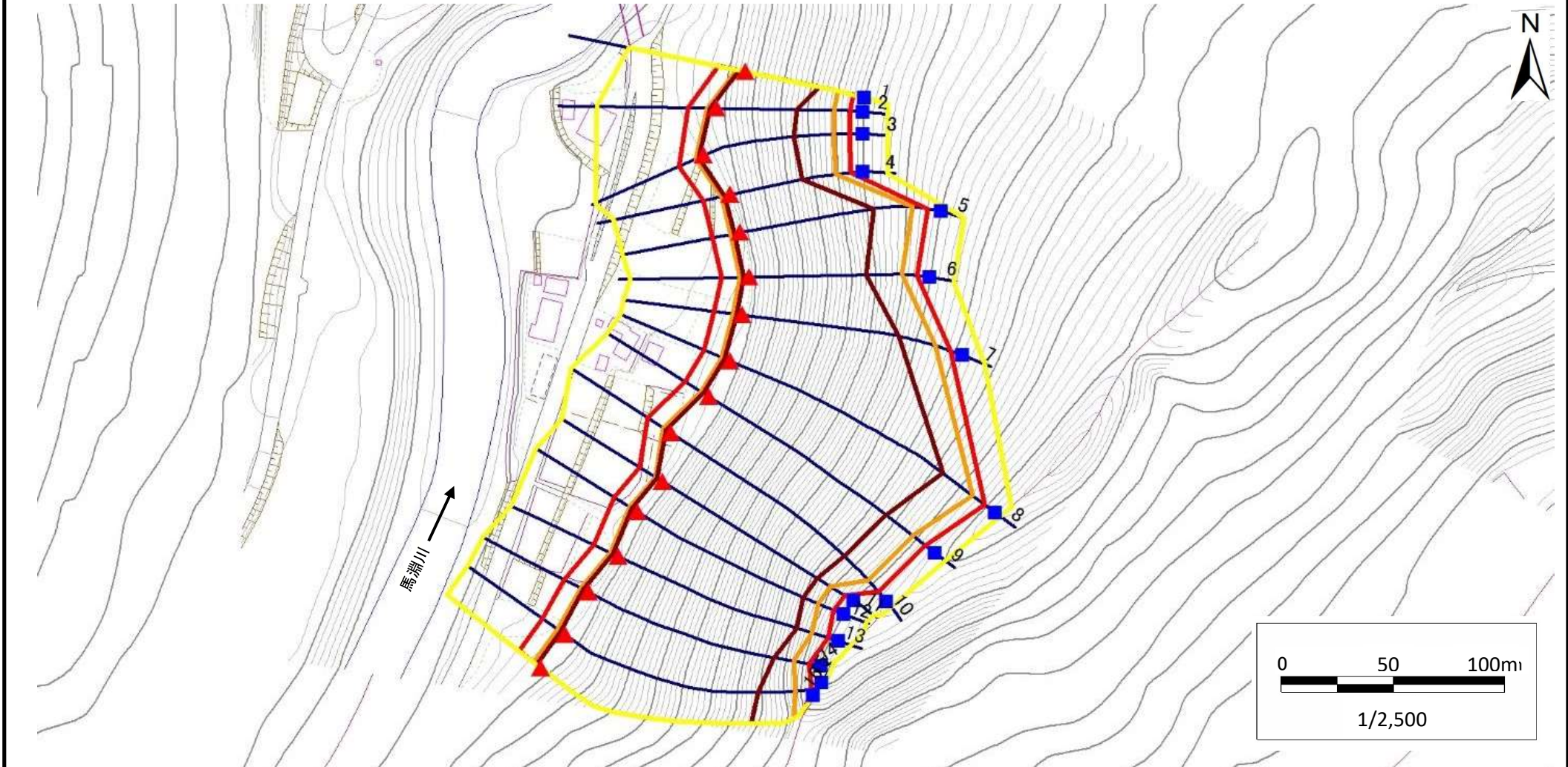
位置図(S=1:25,000)

急傾斜地の崩壊区域調査

様式3-1 危害のおそれのある土地、著しい危害のおそれのある土地の設定図

調査年度 平成28年度

急傾斜地の位置	箇所番号	030B3005	箇所名	岩上	所在地	岩手郡葛巻町田部岩上
---------	------	----------	-----	----	-----	------------



凡例	■ 上端	— 横断測線	■ 危害のおそれのある土地の区域	■ 土石等の移動による力が100kN/m ² を超える範囲
	▲ 下端		■ 著しい危害のおそれのある土地の区域	■ 土石等の堆積高が3mを超える範囲

急傾斜地の崩壊区域調書

様式3-2 建築物に作用すると想定される衝撃に関する事項(1/2)

調査年度 平成28年度

急傾斜地の位置		箇所番号 030B3005			箇所名 岩上		所在地 岩手郡葛巻町田部岩上		調査年度		平成28年度					
横断 測線 番号	急傾斜地の下端に隣接する土地								急傾斜地内							
	土石等の移動の高さと力の大きさ				土石等の堆積高さとの大きさ				土石等の移動の高さと力の大きさ				土石等の堆積高さとの大きさ			
	区分	高さ (m)	下端からの距離 (m)	力の大きさ (kN/m ²)	区分	下端からの水平 距離(m)	高さ (m)	力の大きさ (kN/m ²)	区分	高さ (m)	上端からの比高 (m)	力の大きさ (kN/m ²)	区分	上端からの比高 (m)	高さ (m)	力の大きさ (kN/m ²)
1	100kN/m ² を超える	1.00	0.00 ~ 3.86	162.95	3mを超える	0.00 ~ 2.82	4.57	24.45	100kN/m ² を超える	1.00	11.96 ~ 52.50	162.95	3mを超える	20.00 ~ 52.50	4.57	24.45
	それ以外	1.00	3.86 ~ 11.65	100.00	それ以外	2.82 ~ 11.65	3.00	16.05	それ以外	1.00	5.00 ~ 11.96	100.00	それ以外	5.00 ~ 20.00	3.00	16.05
2	100kN/m ² を超える	1.00	0.00 ~ 4.03	166.05	3mを超える	0.00 ~ 2.56	4.31	23.05	100kN/m ² を超える	1.00	10.91 ~ 55.08	166.05	3mを超える	25.00 ~ 55.08	4.31	23.05
	それ以外	1.00	4.03 ~ 11.82	100.00	それ以外	2.56 ~ 11.82	3.00	16.05	それ以外	1.00	5.00 ~ 10.91	100.00	それ以外	5.00 ~ 25.00	3.00	16.05
3	100kN/m ² を超える	1.00	0.00 ~ 4.02	165.82	3mを超える	0.00 ~ 2.48	4.23	22.63	100kN/m ² を超える	1.00	10.72 ~ 57.97	165.82	3mを超える	25.00 ~ 57.97	4.23	22.63
	それ以外	1.00	4.02 ~ 11.81	100.00	それ以外	2.48 ~ 11.81	3.00	16.05	それ以外	1.00	5.00 ~ 10.72	100.00	それ以外	5.00 ~ 25.00	3.00	16.05
4	100kN/m ² を超える	1.00	0.00 ~ 3.99	165.30	3mを超える	0.00 ~ 2.72	4.46	23.85	100kN/m ² を超える	1.00	11.43 ~ 54.80	165.30	3mを超える	25.00 ~ 54.80	4.46	23.85
	それ以外	1.00	3.99 ~ 11.78	100.00	それ以外	2.72 ~ 11.78	3.00	16.05	それ以外	1.00	5.00 ~ 11.43	100.00	それ以外	5.00 ~ 25.00	3.00	16.05
5	100kN/m ² を超える	1.00	0.00 ~ 4.10	167.17	3mを超える	0.00 ~ 2.52	4.27	22.84	100kN/m ² を超える	1.00	10.81 ~ 74.73	167.17	3mを超える	25.00 ~ 74.73	4.27	22.84
	それ以外	1.00	4.10 ~ 11.88	100.00	それ以外	2.52 ~ 11.88	3.00	16.05	それ以外	1.00	5.00 ~ 10.81	100.00	それ以外	5.00 ~ 25.00	3.00	16.05
6	100kN/m ² を超える	1.00	0.00 ~ 4.11	167.36	3mを超える	0.00 ~ 2.63	4.37	23.39	100kN/m ² を超える	1.00	11.11 ~ 70.23	167.36	3mを超える	25.00 ~ 70.23	4.37	23.39
	それ以外	1.00	4.11 ~ 11.89	100.00	それ以外	2.63 ~ 11.89	3.00	16.05	それ以外	1.00	5.00 ~ 11.11	100.00	それ以外	5.00 ~ 25.00	3.00	16.05
7	100kN/m ² を超える	1.00	0.00 ~ 4.11	167.49	3mを超える	0.00 ~ 2.54	4.29	22.94	100kN/m ² を超える	1.00	10.85 ~ 83.40	167.49	3mを超える	25.00 ~ 83.40	4.29	22.94
	それ以外	1.00	4.11 ~ 11.90	100.00	それ以外	2.54 ~ 11.90	3.00	16.05	それ以外	1.00	5.00 ~ 10.85	100.00	それ以外	5.00 ~ 25.00	3.00	16.05
8	100kN/m ² を超える	1.00	0.00 ~ 4.13	167.78	3mを超える	0.00 ~ 2.57	4.31	23.06	100kN/m ² を超える	1.00	10.91 ~ 115.41	167.78	3mを超える	25.00 ~ 115.41	4.31	23.06
	それ以外	1.00	4.13 ~ 11.91	100.00	それ以外	2.57 ~ 11.91	3.00	16.05	それ以外	1.00	5.00 ~ 10.91	100.00	それ以外	5.00 ~ 25.00	3.00	16.05
9	100kN/m ² を超える	1.00	0.00 ~ 4.12	167.71	3mを超える	0.00 ~ 2.68	4.42	23.65	100kN/m ² を超える	1.00	11.28 ~ 110.00	167.71	3mを超える	25.00 ~ 110.00	4.42	23.65
	それ以外	1.00	4.12 ~ 11.91	100.00	それ以外	2.68 ~ 11.91	3.00	16.05	それ以外	1.00	5.00 ~ 11.28	100.00	それ以外	5.00 ~ 25.00	3.00	16.05
10	100kN/m ² を超える	1.00	0.00 ~ 4.12	167.66	3mを超える	0.00 ~ 2.69	4.43	23.69	100kN/m ² を超える	1.00	11.31 ~ 110.22	167.66	3mを超える	25.00 ~ 110.22	4.43	23.69
	それ以外	1.00	4.12 ~ 11.91	100.00	それ以外	2.69 ~ 11.91	3.00	16.05	それ以外	1.00	5.00 ~ 11.31	100.00	それ以外	5.00 ~ 25.00	3.00	16.05
11	100kN/m ² を超える	1.00	0.00 ~ 3.83	162.35	3mを超える	0.00 ~ 2.94	4.71	25.19	100kN/m ² を超える	1.00	12.80 ~ 104.40	162.35	3mを超える	20.00 ~ 104.40	4.71	25.19
	それ以外	1.00	3.83 ~ 11.62	100.00	それ以外	2.94 ~ 11.62	3.00	16.05	それ以外	1.00	5.00 ~ 12.80	100.00	それ以外	5.00 ~ 20.00	3.00	16.05
12	100kN/m ² を超える	1.00	0.00 ~ 3.89	163.45	3mを超える	0.00 ~ 2.90	4.67	24.98	100kN/m ² を超える	1.00	12.54 ~ 105.02	163.45	3mを超える	20.00 ~ 105.02	4.67	24.98
	それ以外	1.00	3.89 ~ 11.68	100.00	それ以外	2.90 ~ 11.68	3.00	16.05	それ以外	1.00	5.00 ~ 12.54	100.00	それ以外	5.00 ~ 20.00	3.00	16.05
13	100kN/m ² を超える	1.00	0.00 ~ 3.90	163.62	3mを超える	0.00 ~ 2.90	4.66	24.95	100kN/m ² を超える	1.00	12.51 ~ 107.02	163.62	3mを超える	20.00 ~ 107.02	4.66	24.95
	それ以外	1.00	3.90 ~ 11.69	100.00	それ以外	2.90 ~ 11.69	3.00	16.05	それ以外	1.00	5.00 ~ 12.51	100.00	それ以外	5.00 ~ 20.00	3.00	16.05
14	100kN/m ² を超える	1.00	0.00 ~ 4.07	166.71	3mを超える	0.00 ~ 2.77	4.51	24.16	100kN/m ² を超える	1.00	11.68 ~ 102.70	166.71	3mを超える	20.00 ~ 102.70	4.51	24.16
	それ以外	1.00	4.07 ~ 11.85	100.00	それ以外	2.77 ~ 11.85	3.00	16.05	それ以外	1.00	5.00 ~ 11.68	100.00	それ以外	5.00 ~ 20.00	3.00	16.05
15	100kN/m ² を超える	1.00	0.00 ~ 4.13	167.76	3mを超える	0.00 ~ 2.57	4.31	23.07	100kN/m ² を超える	1.00	10.92 ~ 102.02	167.76	3mを超える	25.00 ~ 102.02	4.31	23.07
	それ以外	1.00	4.13 ~ 11.91	100.00	それ以外	2.57 ~ 11.91	3.00	16.05	それ以外	1.00	5.00 ~ 10.92	100.00	それ以外	5.00 ~ 25.00	3.00	16.05

急傾斜地の崩壊区域調書

様式3-2 建築物に作用すると想定される衝撃に関する事項(2/2)

調査年度	平成28年度
------	--------

急傾斜地の位置		箇所番号 030B3005			箇所名 岩上				所在地 岩手郡葛巻町田部岩上							
横断 測線 番号	急傾斜地の下端に隣接する土地								急傾斜地内							
	土石等の移動の高さと力の大きさ				土石等の堆積高さとの大きさ				土石等の移動の高さと力の大きさ				土石等の堆積高さとの大きさ			
	区分	高さ (m)	下端からの距離 (m)	力の大きさ (kN/m ²)	区分	下端からの水平 距離(m)	高さ (m)	力の大きさ (kN/m ²)	区分	高さ (m)	上端からの比高 (m)	力の大きさ (kN/m ²)	区分	上端からの比高 (m)	高さ (m)	力の大きさ (kN/m ²)
16	100kN/m ² を超える	1.00	0.00 ~ 3.95	164.61	3mを超える	0.00 ~ 2.34	4.11	22.01	100kN/m ² を超える	1.00	10.56 ~ 100.25	164.61	3mを超える	25.00 ~ 100.25	4.11	22.01
	それ以外	1.00	3.95 ~ 11.74	100.00	それ以外	2.34 ~ 11.74	3.00	16.05	それ以外	1.00	5.00 ~ 10.56	100.00	それ以外	5.00 ~ 25.00	3.00	16.05
	100kN/m ² を超える		~		3mを超える	~			100kN/m ² を超える		~		3mを超える	~		
	それ以外		~		それ以外	~			それ以外		~		それ以外	~		
	100kN/m ² を超える		~		3mを超える	~			100kN/m ² を超える		~		3mを超える	~		
	それ以外		~		それ以外	~			それ以外		~		それ以外	~		
	100kN/m ² を超える		~		3mを超える	~			100kN/m ² を超える		~		3mを超える	~		
	それ以外		~		それ以外	~			それ以外		~		それ以外	~		
	100kN/m ² を超える		~		3mを超える	~			100kN/m ² を超える		~		3mを超える	~		
	それ以外		~		それ以外	~			それ以外		~		それ以外	~		
	100kN/m ² を超える		~		3mを超える	~			100kN/m ² を超える		~		3mを超える	~		
	それ以外		~		それ以外	~			それ以外		~		それ以外	~		
	100kN/m ² を超える		~		3mを超える	~			100kN/m ² を超える		~		3mを超える	~		
	それ以外		~		それ以外	~			それ以外		~		それ以外	~		
	100kN/m ² を超える		~		3mを超える	~			100kN/m ² を超える		~		3mを超える	~		
	それ以外		~		それ以外	~			それ以外		~		それ以外	~		
	100kN/m ² を超える		~		3mを超える	~			100kN/m ² を超える		~		3mを超える	~		
	それ以外		~		それ以外	~			それ以外		~		それ以外	~		
	100kN/m ² を超える		~		3mを超える	~			100kN/m ² を超える		~		3mを超える	~		
	それ以外		~		それ以外	~			それ以外		~		それ以外	~		