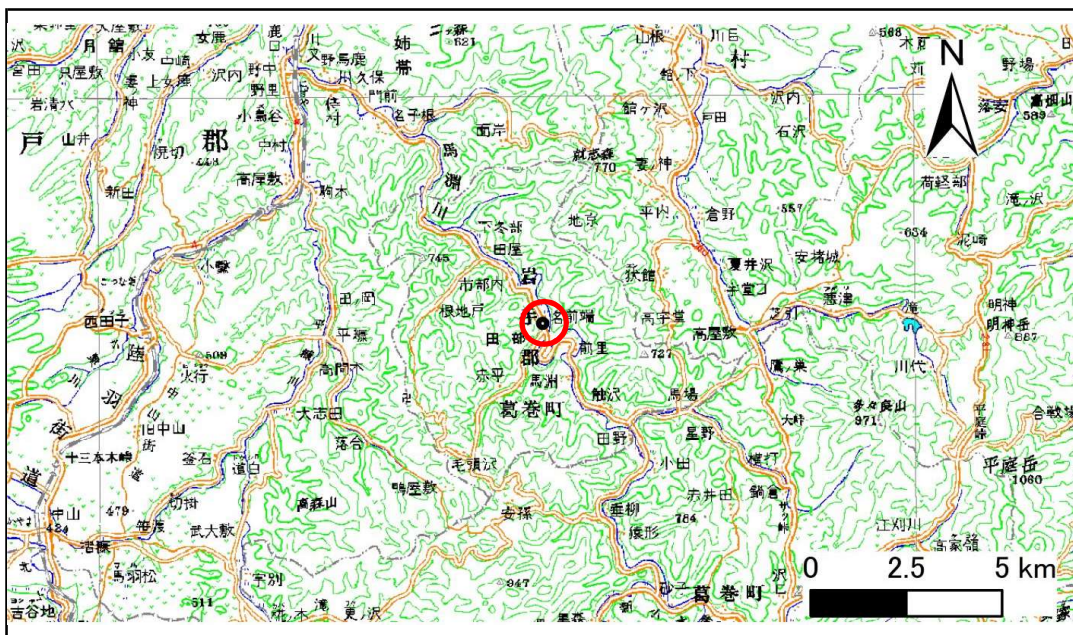


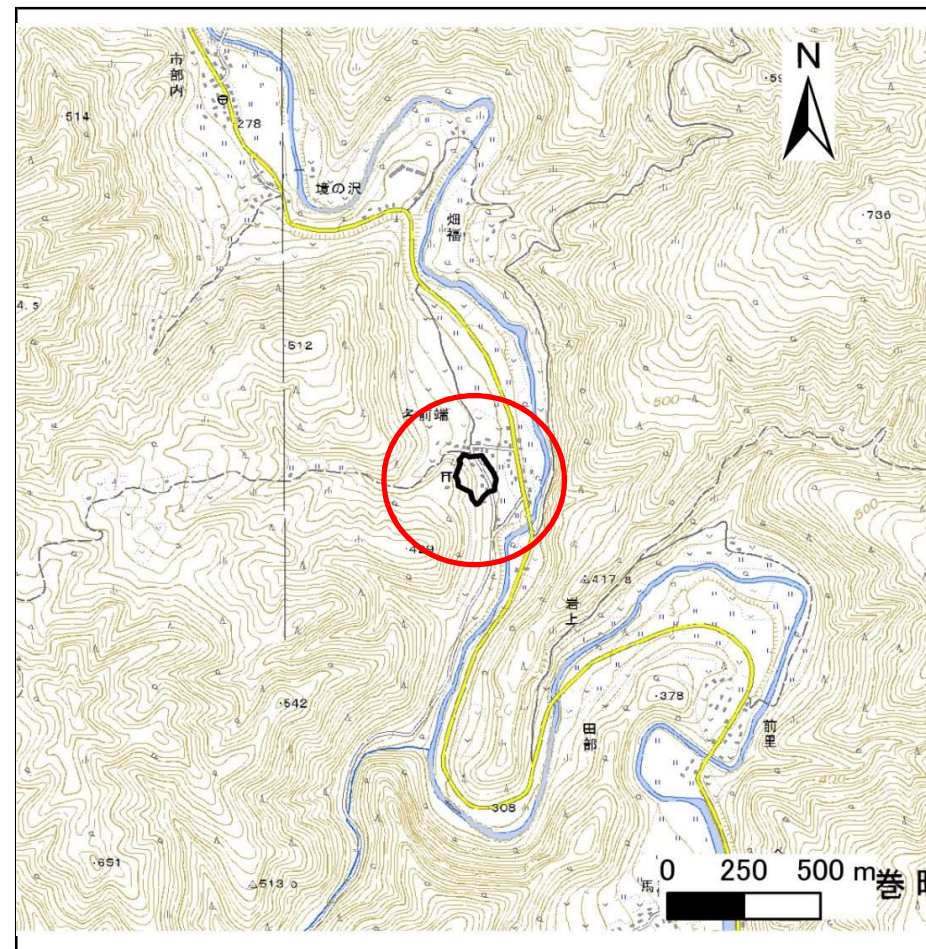
土砂災害防止に関する基礎調査(急傾斜地の崩壊)

表紙 概況、位置図

自然現象の種類	急傾斜地の崩壊
箇所番号	030B3003
箇所名	上名前端-1
所在地	岩手郡葛巻町田部上名前端
調査機関	盛岡広域振興局土木部 岩手土木センター



概況図(S=1:200,000)



位置図(S=1:25,000)

急傾斜地の崩壊区域調査

様式3-1 危害のおそれのある土地、著しい危害のおそれのある土地の設定図

調査年度 平成28年度

急傾斜地の位置 箇所番号 030B3003 箇所名 上名前端-1 所在地 岩手郡葛巻町田部上名前端



凡例	■ 上端	— 横断測線	■ 危険のおそれのある土地の区域	■ 土石等の移動による力が100kN/m ² を超える範囲
	▲ 下端		■ 著しい危険のおそれのある土地の区域	■ 土石等の堆積高が3mを超える範囲

急傾斜地の崩壊区域調書

様式3-2 建築物に作用すると想定される衝撃に関する事項(1/1)

調査年度 平成28年度

急傾斜地の位置		箇所番号 030B3003			箇所名		上名前端-1		所在地		岩手郡葛巻町田部上名前端					
横断 測線 番号	急傾斜地の下端に隣接する土地								急傾斜地内							
	土石等の移動の高さと力の大きさ				土石等の堆積高さとの大きさ				土石等の移動の高さと力の大きさ				土石等の堆積高さとの大きさ			
	区分	高さ (m)	下端からの距離 (m)	力の大きさ (kN/m ²)	区分	下端からの水平 距離(m)	高さ (m)	力の大きさ (kN/m ²)	区分	高さ (m)	上端からの比高 (m)	力の大きさ (kN/m ²)	区分	上端からの比高 (m)	高さ (m)	力の大きさ (kN/m ²)
1	100kN/m ² を超える	—	— ~ —	—	3mを超える	— ~ —	—	—	100kN/m ² を超える	—	— ~ —	—	3mを超える	— ~ —	—	—
	それ以外	1.00	0.00 ~ 4.77	59.50	それ以外	0.00 ~ 4.77	1.74	9.29	それ以外	1.00	5.00 ~ 5.00	59.50	それ以外	5.00 ~ 5.00	1.74	9.29
2	100kN/m ² を超える	—	— ~ —	—	3mを超える	— ~ —	—	—	100kN/m ² を超える	—	— ~ —	—	3mを超える	— ~ —	—	—
	それ以外	1.00	0.00 ~ 6.55	82.51	それ以外	0.00 ~ 6.55	1.75	9.36	それ以外	1.00	5.00 ~ 7.80	82.51	それ以外	5.00 ~ 7.80	1.75	9.36
3	100kN/m ² を超える	1.00	0.00 ~ 1.48	122.54	3mを超える	— ~ —	—	—	100kN/m ² を超える	1.00	10.57 ~ 15.40	122.54	3mを超える	— ~ —	—	—
	それ以外	1.00	1.48 ~ 9.27	100.00	それ以外	0.00 ~ 9.27	2.42	12.97	それ以外	1.00	5.00 ~ 10.57	100.00	それ以外	5.00 ~ 15.40	2.42	12.97
4	100kN/m ² を超える	1.00	0.00 ~ 2.77	143.68	3mを超える	— ~ —	—	—	100kN/m ² を超える	1.00	11.20 ~ 38.43	143.68	3mを超える	— ~ —	—	—
	それ以外	1.00	2.77 ~ 10.55	100.00	それ以外	0.00 ~ 10.55	2.93	15.66	それ以外	1.00	5.00 ~ 11.20	100.00	それ以外	5.00 ~ 38.43	2.93	15.66
5	100kN/m ² を超える	1.00	0.00 ~ 3.06	148.65	3mを超える	0.00 ~ 1.01	3.45	18.48	100kN/m ² を超える	1.00	10.90 ~ 41.31	148.65	3mを超える	40.00 ~ 41.31	3.45	18.48
	それ以外	1.00	3.06 ~ 10.84	100.00	それ以外	1.01 ~ 10.84	3.00	16.05	それ以外	1.00	5.00 ~ 10.90	100.00	それ以外	5.00 ~ 40.00	3.00	16.05
6	100kN/m ² を超える	1.00	0.00 ~ 2.73	143.01	3mを超える	0.00 ~ 0.86	3.37	18.04	100kN/m ² を超える	1.00	11.32 ~ 41.34	143.01	3mを超える	40.00 ~ 41.34	3.37	18.04
	それ以外	1.00	2.73 ~ 10.51	100.00	それ以外	0.86 ~ 10.51	3.00	16.05	それ以外	1.00	5.00 ~ 11.32	100.00	それ以外	5.00 ~ 40.00	3.00	16.05
7	100kN/m ² を超える	1.00	0.00 ~ 2.78	143.98	3mを超える	— ~ —	—	—	100kN/m ² を超える	1.00	11.20 ~ 39.21	143.98	3mを超える	— ~ —	—	—
	それ以外	1.00	2.78 ~ 10.57	100.00	それ以外	0.00 ~ 10.57	2.93	15.66	それ以外	1.00	5.00 ~ 11.20	100.00	それ以外	5.00 ~ 39.21	2.93	15.66
8	100kN/m ² を超える	1.00	0.00 ~ 3.19	150.98	3mを超える	0.00 ~ 0.06	3.03	16.21	100kN/m ² を超える	1.00	10.71 ~ 37.96	150.98	3mを超える	30.00 ~ 37.96	3.03	16.21
	それ以外	1.00	3.19 ~ 10.97	100.00	それ以外	0.06 ~ 10.97	3.00	16.05	それ以外	1.00	5.00 ~ 10.71	100.00	それ以外	5.00 ~ 30.00	3.00	16.05
9	100kN/m ² を超える	1.00	0.00 ~ 3.39	154.52	3mを超える	0.00 ~ 0.19	3.10	16.58	100kN/m ² を超える	1.00	10.57 ~ 37.49	154.52	3mを超える	30.00 ~ 37.49	3.10	16.58
	それ以外	1.00	3.39 ~ 11.18	100.00	それ以外	0.19 ~ 11.18	3.00	16.05	それ以外	1.00	5.00 ~ 10.57	100.00	それ以外	5.00 ~ 30.00	3.00	16.05
10	100kN/m ² を超える	1.00	0.00 ~ 3.15	150.21	3mを超える	0.00 ~ 0.04	3.02	16.16	100kN/m ² を超える	1.00	10.74 ~ 37.49	150.21	3mを超える	30.00 ~ 37.49	3.02	16.16
	それ以外	1.00	3.15 ~ 10.93	100.00	それ以外	0.04 ~ 10.93	3.00	16.05	それ以外	1.00	5.00 ~ 10.74	100.00	それ以外	5.00 ~ 30.00	3.00	16.05
11	100kN/m ² を超える	—	— ~ —	—	3mを超える	— ~ —	—	—	100kN/m ² を超える	—	— ~ —	—	3mを超える	— ~ —	—	—
	それ以外	1.00	0.00 ~ 6.67	84.23	それ以外	0.00 ~ 6.67	1.81	9.67	それ以外	1.00	5.00 ~ 8.10	84.23	それ以外	5.00 ~ 8.10	1.81	9.67
12	100kN/m ² を超える	—	— ~ —	—	3mを超える	— ~ —	—	—	100kN/m ² を超える	—	— ~ —	—	3mを超える	— ~ —	—	—
	それ以外	1.00	0.00 ~ 4.52	56.33	それ以外	0.00 ~ 4.52	1.91	10.24	それ以外	1.00	5.00 ~ 5.00	56.33	それ以外	5.00 ~ 5.00	1.91	10.24
	100kN/m ² を超える		~		3mを超える	~			100kN/m ² を超える		~		3mを超える	~		
	それ以外		~		それ以外	~			それ以外		~		それ以外	~		
	100kN/m ² を超える		~		3mを超える	~			100kN/m ² を超える		~		3mを超える	~		
	それ以外		~		それ以外	~			それ以外		~		それ以外	~		
	100kN/m ² を超える		~		3mを超える	~			100kN/m ² を超える		~		3mを超える	~		
	それ以外		~		それ以外	~			それ以外		~		それ以外	~		