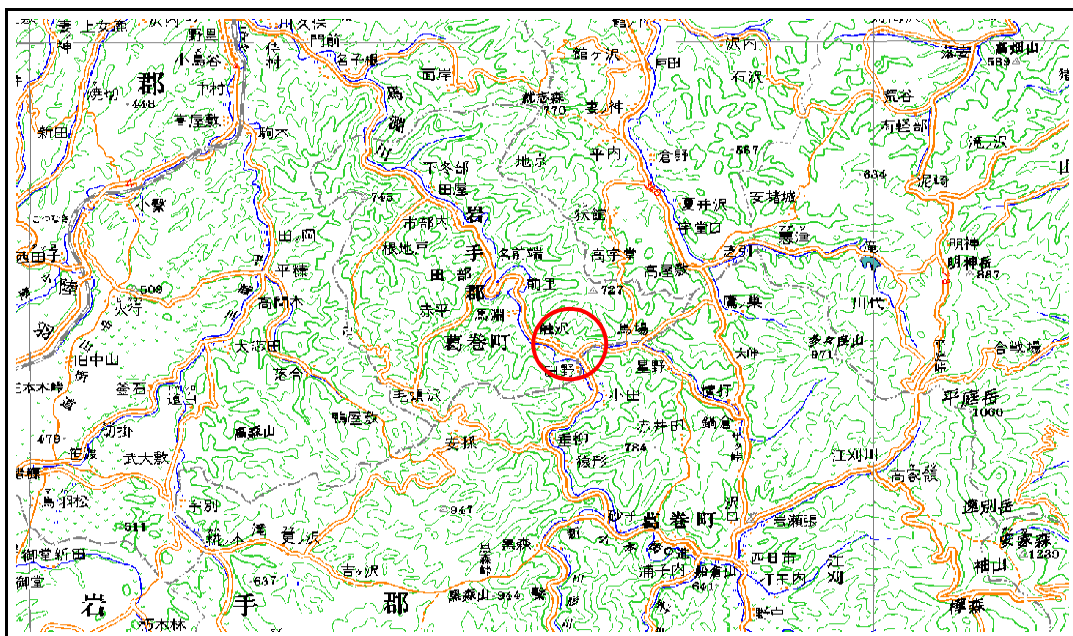


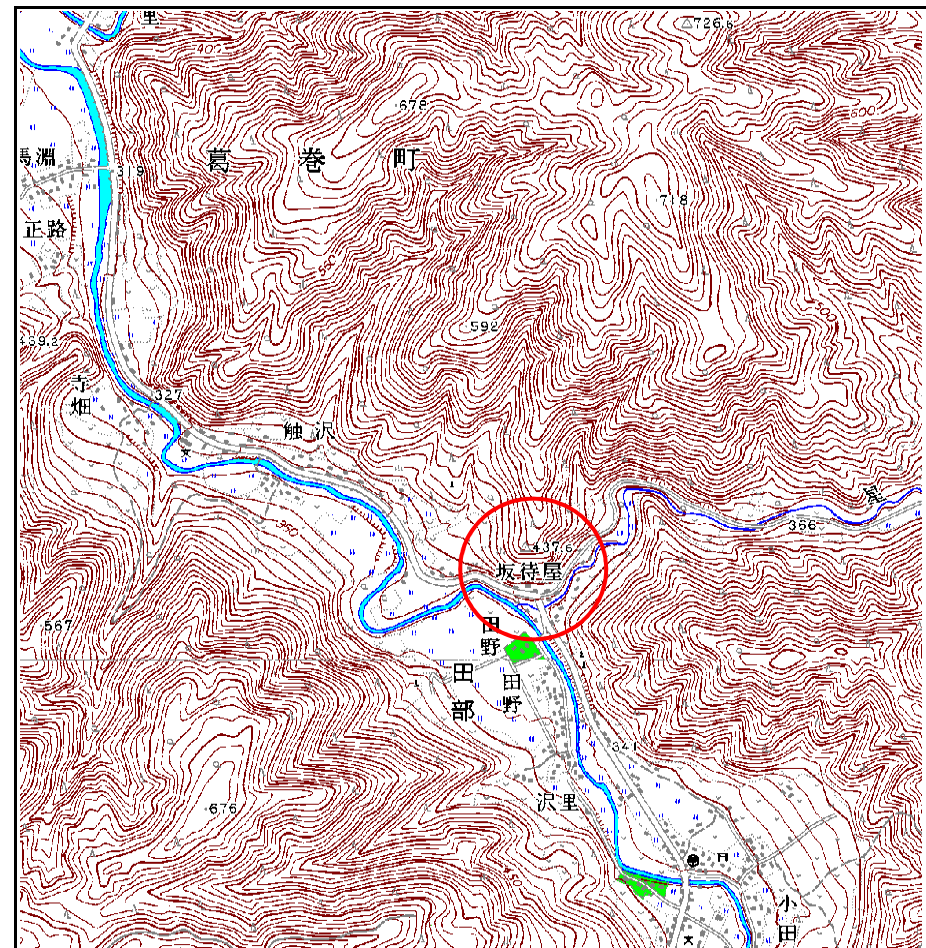
土砂災害防止に関する基礎調査(急傾斜地の崩壊)

表紙 概況、位置図

自然現象の種類	急傾斜地の崩壊
箇所番号	030A0030
箇所名	坂待屋
所在地	岩手郡葛巻町田部
調査機関	盛岡地方振興局土木部



位置図 (S=1:200,000)



概況図 (S=1:25,000)

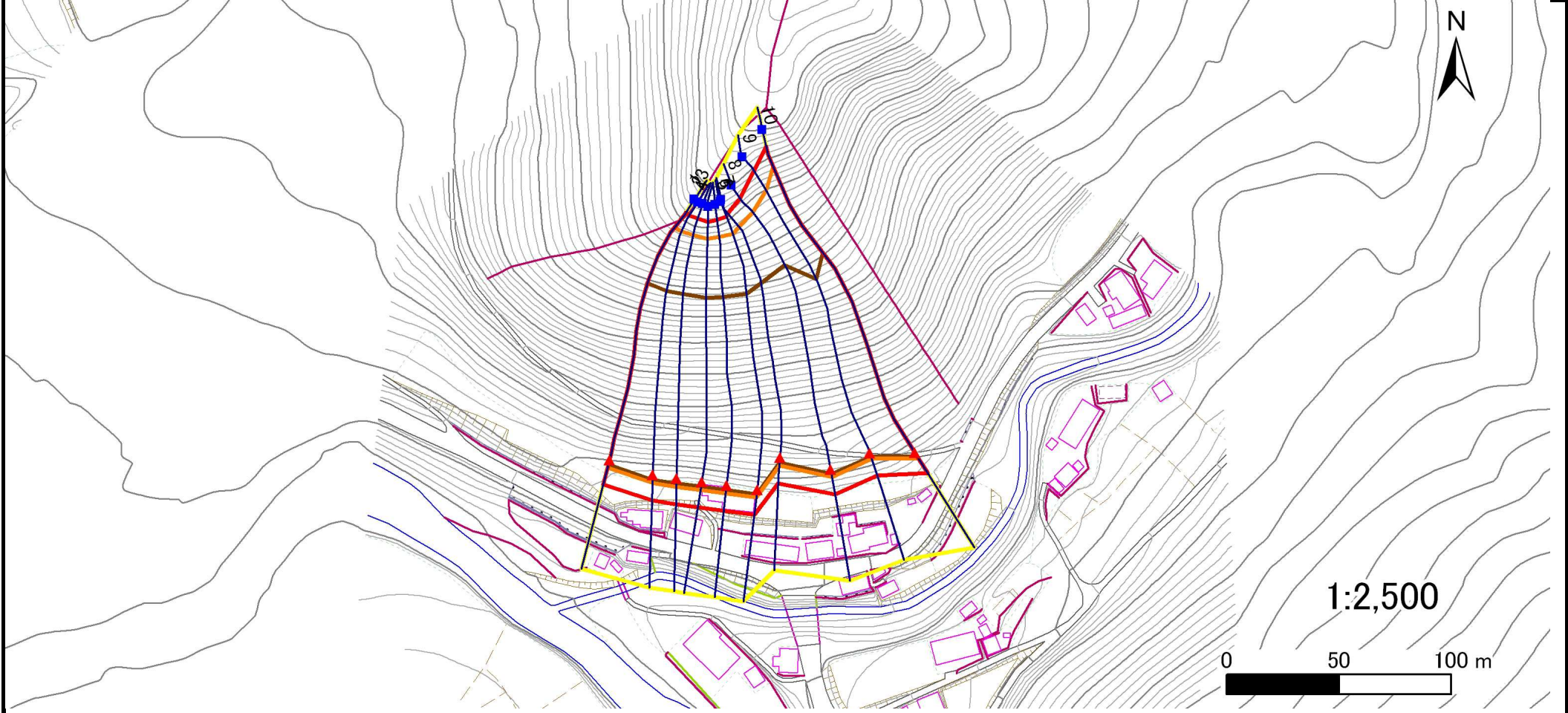
岩手県

急傾斜地の崩壊区域調査

様式3-1 危害のおそれのある土地、著しい危害のおそれのある土地の設定図

調査年度 平成18年度

急傾斜地の位置	箇所番号	030A0030	箇所名	坂待屋	所在地	岩手郡葛巻町田部
---------	------	----------	-----	-----	-----	----------



凡例	■ 上端	— 横断測線	■ 危害のおそれのある土地の区域	■ 土石等の移動による力が100kN/m ² を超える範囲
	▲ 下端		■ 著しい危害のおそれのある土地の区域	■ 土石等の堆積高が3mを超える範囲

急傾斜地の崩壊区域調査

様式3-2 建築物に作用すると想定される衝撃に関する事項(1/1)

														調査年度	平成18年度	
急傾斜地の位置		箇所番号	030A0030			箇所名	坂待屋	所在地	岩手郡葛巻町田部							
横断線 番号	急傾斜地の下端に隣接する土地								急傾斜地内							
	土石等の移動の高さと力の大きさ				土石等の堆積高さとの大きさ				土石等の移動の高さと力の大きさ				土石等の堆積高さとの大きさ			
	区分	高さ (m)	下端からの距離 (m)	力の大きさ (kN/m ²)	区分	下端からの水平 距離(m)	高さ (m)	力の大きさ (kN/m ²)	区分	高さ (m)	上端からの比高 (m)	力の大きさ (kN/m ²)	区分	上端からの比高 (m)	高さ (m)	力の大きさ (kN/m ²)
1	100kN/m ² を超える	1.00	0.00 ~ 3.37	154.08	3mを超える	0.00 ~ 1.99	3.86	19.52	100kN/m ² を超える	1.00	10.75 ~ 86.00	154.08	3mを超える	30.00 ~ 86.00	3.86	19.52
	それ以外	1.00	3.37 ~ 11.15	100.00	それ以外	1.99 ~ 11.15	3.00	15.16	それ以外	1.00	5.00 ~ 10.75	100.00	それ以外	5.00 ~ 30.00	3.00	15.16
2	100kN/m ² を超える	1.00	0.00 ~ 3.48	156.10	3mを超える	0.00 ~ 2.05	3.90	19.70	100kN/m ² を超える	1.00	10.66 ~ 88.46	156.10	3mを超える	30.00 ~ 88.46	3.90	19.70
	それ以外	1.00	3.48 ~ 11.27	100.00	それ以外	2.05 ~ 11.27	3.00	15.16	それ以外	1.00	5.00 ~ 10.66	100.00	それ以外	5.00 ~ 30.00	3.00	15.16
3	100kN/m ² を超える	1.00	0.00 ~ 3.60	158.17	3mを超える	0.00 ~ 2.11	3.94	19.91	100kN/m ² を超える	1.00	10.60 ~ 89.88	158.17	3mを超える	30.00 ~ 89.88	3.94	19.91
	それ以外	1.00	3.60 ~ 11.38	100.00	それ以外	2.11 ~ 11.38	3.00	15.16	それ以外	1.00	5.00 ~ 10.60	100.00	それ以外	5.00 ~ 30.00	3.00	15.16
4	100kN/m ² を超える	1.00	0.00 ~ 3.65	159.05	3mを超える	0.00 ~ 2.14	3.96	20.01	100kN/m ² を超える	1.00	10.57 ~ 90.34	159.05	3mを超える	30.00 ~ 90.34	3.96	20.01
	それ以外	1.00	3.65 ~ 11.43	100.00	それ以外	2.14 ~ 11.43	3.00	15.16	それ以外	1.00	5.00 ~ 10.57	100.00	それ以外	5.00 ~ 30.00	3.00	15.16
5	100kN/m ² を超える	1.00	0.00 ~ 3.58	157.82	3mを超える	0.00 ~ 2.10	3.93	19.88	100kN/m ² を超える	1.00	10.61 ~ 91.01	157.82	3mを超える	30.00 ~ 91.01	3.93	19.88
	それ以外	1.00	3.58 ~ 11.36	100.00	それ以外	2.10 ~ 11.36	3.00	15.16	それ以外	1.00	5.00 ~ 10.61	100.00	それ以外	5.00 ~ 30.00	3.00	15.16
6	100kN/m ² を超える	1.00	0.00 ~ 3.41	154.86	3mを超える	0.00 ~ 2.01	3.88	19.59	100kN/m ² を超える	1.00	10.71 ~ 91.44	154.86	3mを超える	30.00 ~ 91.44	3.88	19.59
	それ以外	1.00	3.41 ~ 11.20	100.00	それ以外	2.01 ~ 11.20	3.00	15.16	それ以外	1.00	5.00 ~ 10.71	100.00	それ以外	5.00 ~ 30.00	3.00	15.16
7	100kN/m ² を超える	1.00	0.00 ~ 3.54	157.07	3mを超える	0.00 ~ 2.08	3.92	19.80	100kN/m ² を超える	1.00	10.63 ~ 86.44	157.07	3mを超える	30.00 ~ 86.44	3.92	19.80
	それ以外	1.00	3.54 ~ 11.32	100.00	それ以外	2.08 ~ 11.32	3.00	15.16	それ以外	1.00	5.00 ~ 10.63	100.00	それ以外	5.00 ~ 30.00	3.00	15.16
8	100kN/m ² を超える	1.00	0.00 ~ 3.37	154.10	3mを超える	0.00 ~ 1.99	3.86	19.52	100kN/m ² を超える	1.00	10.75 ~ 95.01	154.10	3mを超える	30.00 ~ 95.01	3.86	19.52
	それ以外	1.00	3.37 ~ 11.15	100.00	それ以外	1.99 ~ 11.15	3.00	15.16	それ以外	1.00	5.00 ~ 10.75	100.00	それ以外	5.00 ~ 30.00	3.00	15.16
9	100kN/m ² を超える	1.00	0.00 ~ 2.76	143.52	3mを超える	0.00 ~ 1.73	3.70	18.71	100kN/m ² を超える	1.00	11.44 ~ 91.29	143.52	3mを超える	40.00 ~ 91.29	3.70	18.71
	それ以外	1.00	2.76 ~ 10.54	100.00	それ以外	1.73 ~ 10.54	3.00	15.16	それ以外	1.00	5.00 ~ 11.44	100.00	それ以外	5.00 ~ 40.00	3.00	15.16
10	100kN/m ² を超える	1.00	0.00 ~ 2.96	146.97	3mを超える	0.00 ~ 1.81	3.75	18.95	100kN/m ² を超える	1.00	11.17 ~ 103.93	146.97	3mを超える	40.00 ~ 103.93	3.75	18.95
	それ以外	1.00	2.96 ~ 10.74	100.00	それ以外	1.81 ~ 10.74	3.00	15.16	それ以外	1.00	5.00 ~ 11.17	100.00	それ以外	5.00 ~ 40.00	3.00	15.16
	100kN/m ² を超える		~		3mを超える	~			100kN/m ² を超える		~		3mを超える	~		
	それ以外		~		それ以外	~			それ以外		~		それ以外	~		
	100kN/m ² を超える		~		3mを超える	~			100kN/m ² を超える		~		3mを超える	~		
	それ以外		~		それ以外	~			それ以外		~		それ以外	~		
	100kN/m ² を超える		~		3mを超える	~			100kN/m ² を超える		~		3mを超える	~		
	それ以外		~		それ以外	~			それ以外		~		それ以外	~		
	100kN/m ² を超える		~		3mを超える	~			100kN/m ² を超える		~		3mを超える	~		
	それ以外		~		それ以外	~			それ以外		~		それ以外	~		