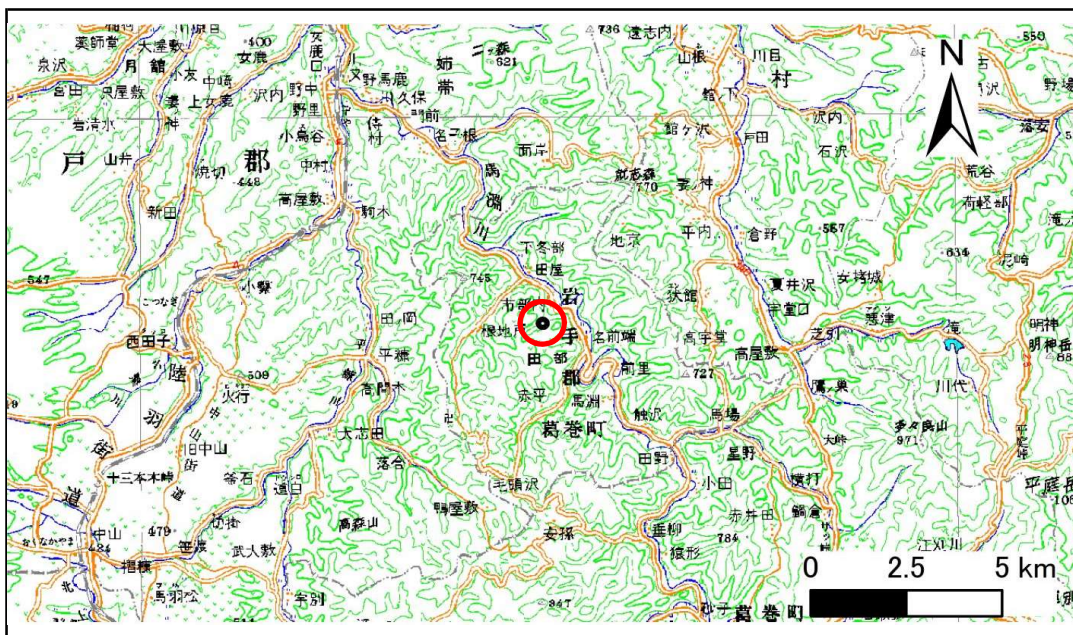


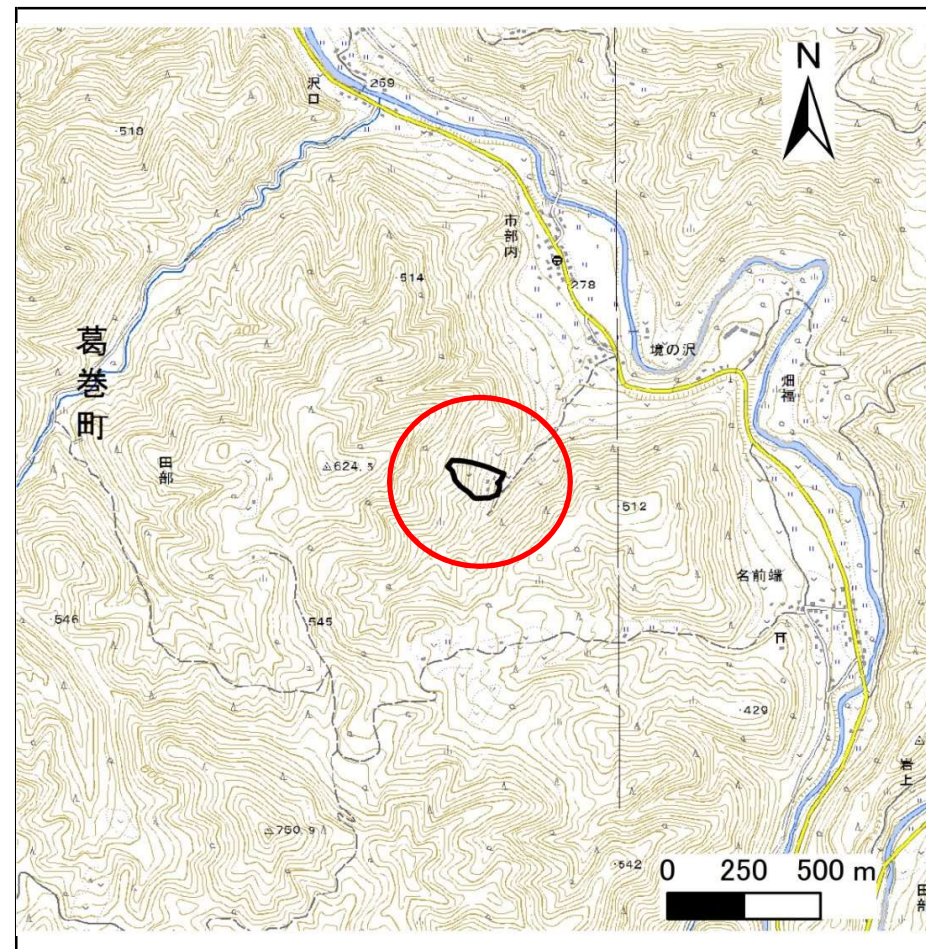
土砂災害防止に関する基礎調査(急傾斜地の崩壊)

表紙 概況、位置図

自然現象の種類	急傾斜地の崩壊
箇所番号	029B2008
箇所名	市部内-3
所在地	岩手郡葛巻町田部市部内
調査機関	盛岡広域振興局土木部 岩手土木センター



概況図(S=1:200,000)



位置図(S=1:25,000)

急傾斜地の崩壊区域調査

様式3-1 危害のおそれのある土地、著しい危害のおそれのある土地の設定図

調査年度

平成28年度

急傾斜地の位置

箇所番号

029B2008

箇所名

市部内-3

所在地

岩手郡葛巻町田部市内



凡例

■ 上端
▲ 下端

— 横断測線

— 危害のおそれのある土地の区域

— 著しい危害のおそれのある土地の区域

— 土石等の移動による力が 100kN/m^2 を超える範囲

— 土石等の堆積高が 3m を超える範囲

急傾斜地の崩壊区域調書

様式3-2 建築物に作用すると想定される衝撃に関する事項(1/1)

調査年度

平成28年度

急傾斜地の位置		箇所番号			箇所名				所在地		岩手郡葛巻町田部市部内						
横断 測線 番号	急傾斜地の下端に隣接する土地													急傾斜地内			
	土石等の移動の高さと力の大きさ				土石等の堆積高さとの大きさ				土石等の移動の高さと力の大きさ				土石等の堆積高さとの大きさ				
	区分	高さ (m)	下端からの距離 (m)	力の大きさ (kN/m ²)	区分	下端からの水平 距離(m)	高さ (m)	力の大きさ (kN/m ²)	区分	高さ (m)	上端からの比高 (m)	力の大きさ (kN/m ²)	区分	上端からの比高 (m)	高さ (m)	力の大きさ (kN/m ²)	
	1	100kN/m ² を超える	1.00	0.00 ~ 0.99	114.82	3mを超える	— ~ —	—	—	100kN/m ² を超える	1.00	11.60 ~ 14.77	114.82	3mを超える	— ~ —	—	—
	それ以外	1.00	0.99 ~ 8.77	100.00	それ以外	0.00 ~ 8.77	2.43	13.01	それ以外	1.00	5.00 ~ 11.60	100.00	それ以外	5.00 ~ 14.77	2.43	13.01	
2	100kN/m ² を超える	1.00	0.00 ~ 3.27	152.41	3mを超える	0.00 ~ 0.30	3.17	16.98	100kN/m ² を超える	1.00	10.68 ~ 28.65	152.41	3mを超える	25.00 ~ 28.65	3.17	16.98	
	それ以外	1.00	3.27 ~ 11.06	100.00	それ以外	0.30 ~ 11.06	3.00	16.05	それ以外	1.00	5.00 ~ 10.68	100.00	それ以外	5.00 ~ 25.00	3.00	16.05	
3	100kN/m ² を超える	1.00	0.00 ~ 3.23	151.64	3mを超える	0.00 ~ 1.07	3.48	18.64	100kN/m ² を超える	1.00	10.79 ~ 47.03	151.64	3mを超える	30.00 ~ 47.03	3.48	18.64	
	それ以外	1.00	3.23 ~ 11.01	100.00	それ以外	1.07 ~ 11.01	3.00	16.05	それ以外	1.00	5.00 ~ 10.79	100.00	それ以外	5.00 ~ 30.00	3.00	16.05	
4	100kN/m ² を超える	1.00	0.00 ~ 3.28	152.51	3mを超える	0.00 ~ 1.96	3.84	20.56	100kN/m ² を超える	1.00	10.80 ~ 59.04	152.51	3mを超える	30.00 ~ 59.04	3.84	20.56	
	それ以外	1.00	3.28 ~ 11.06	100.00	それ以外	1.96 ~ 11.06	3.00	16.05	それ以外	1.00	5.00 ~ 10.80	100.00	それ以外	5.00 ~ 30.00	3.00	16.05	
5	100kN/m ² を超える	1.00	0.00 ~ 3.14	150.09	3mを超える	0.00 ~ 1.90	3.80	20.34	100kN/m ² を超える	1.00	10.95 ~ 63.16	150.09	3mを超える	40.00 ~ 63.16	3.80	20.34	
	それ以外	1.00	3.14 ~ 10.92	100.00	それ以外	1.90 ~ 10.92	3.00	16.05	それ以外	1.00	5.00 ~ 10.95	100.00	それ以外	5.00 ~ 40.00	3.00	16.05	
6	100kN/m ² を超える	1.00	0.00 ~ 2.47	138.71	3mを超える	0.00 ~ 1.62	3.64	19.49	100kN/m ² を超える	1.00	11.90 ~ 74.49	138.71	3mを超える	40.00 ~ 74.49	3.64	19.49	
	それ以外	1.00	2.47 ~ 10.26	100.00	それ以外	1.62 ~ 10.26	3.00	16.05	それ以外	1.00	5.00 ~ 11.90	100.00	それ以外	5.00 ~ 40.00	3.00	16.05	
7	100kN/m ² を超える	1.00	0.00 ~ 2.40	137.51	3mを超える	0.00 ~ 1.60	3.63	19.42	100kN/m ² を超える	1.00	12.02 ~ 70.12	137.51	3mを超える	40.00 ~ 70.12	3.63	19.42	
	それ以外	1.00	2.40 ~ 10.19	100.00	それ以外	1.60 ~ 10.19	3.00	16.05	それ以外	1.00	5.00 ~ 12.02	100.00	それ以外	5.00 ~ 40.00	3.00	16.05	
	100kN/m ² を超える		~		3mを超える	~			100kN/m ² を超える		~		3mを超える	~			
	それ以外		~		それ以外	~			それ以外		~		それ以外	~			
	100kN/m ² を超える		~		3mを超える	~			100kN/m ² を超える		~		3mを超える	~			
	それ以外		~		それ以外	~			それ以外		~		それ以外	~			
	100kN/m ² を超える		~		3mを超える	~			100kN/m ² を超える		~		3mを超える	~			
	それ以外		~		それ以外	~			それ以外		~		それ以外	~			
	100kN/m ² を超える		~		3mを超える	~			100kN/m ² を超える		~		3mを超える	~			
	それ以外		~		それ以外	~			それ以外		~		それ以外	~			
	100kN/m ² を超える		~		3mを超える	~			100kN/m ² を超える		~		3mを超える	~			
	それ以外		~		それ以外	~			それ以外		~		それ以外	~			