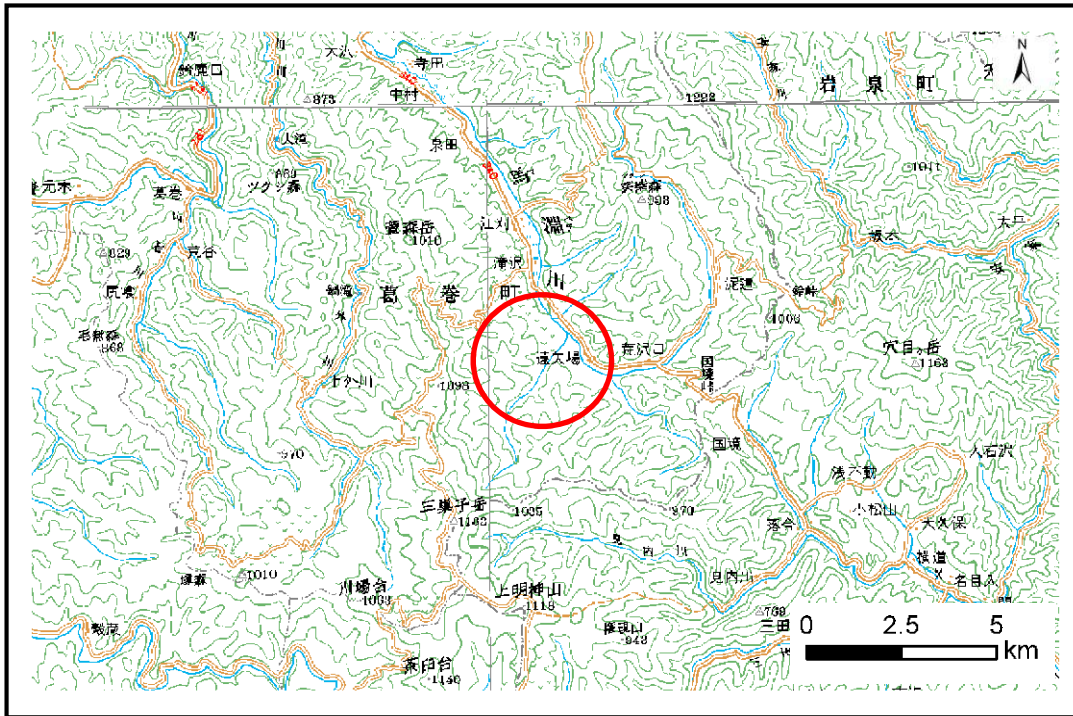


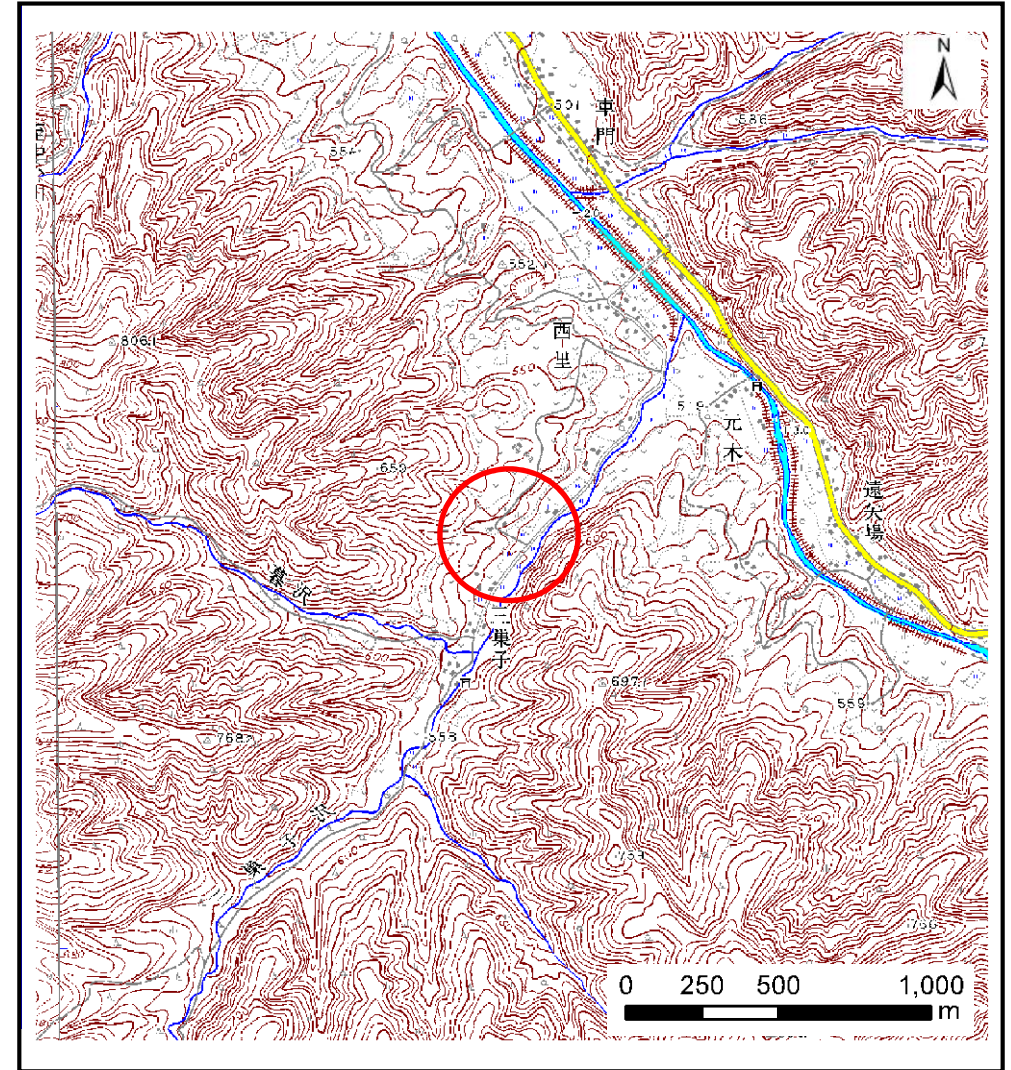
土砂災害防止に関する基礎調査(土石流)

表紙 位置,位置図

自然現象の種類	土石流
溪流番号	B050223-1
水系名	馬淵川
河川名	馬淵川
溪流名	奥ビッコ沢-1
所在地	岩手郡葛巻町江刈
調査機関	岩手県盛岡地方振興局土木部



位置図(S=1:200,000)

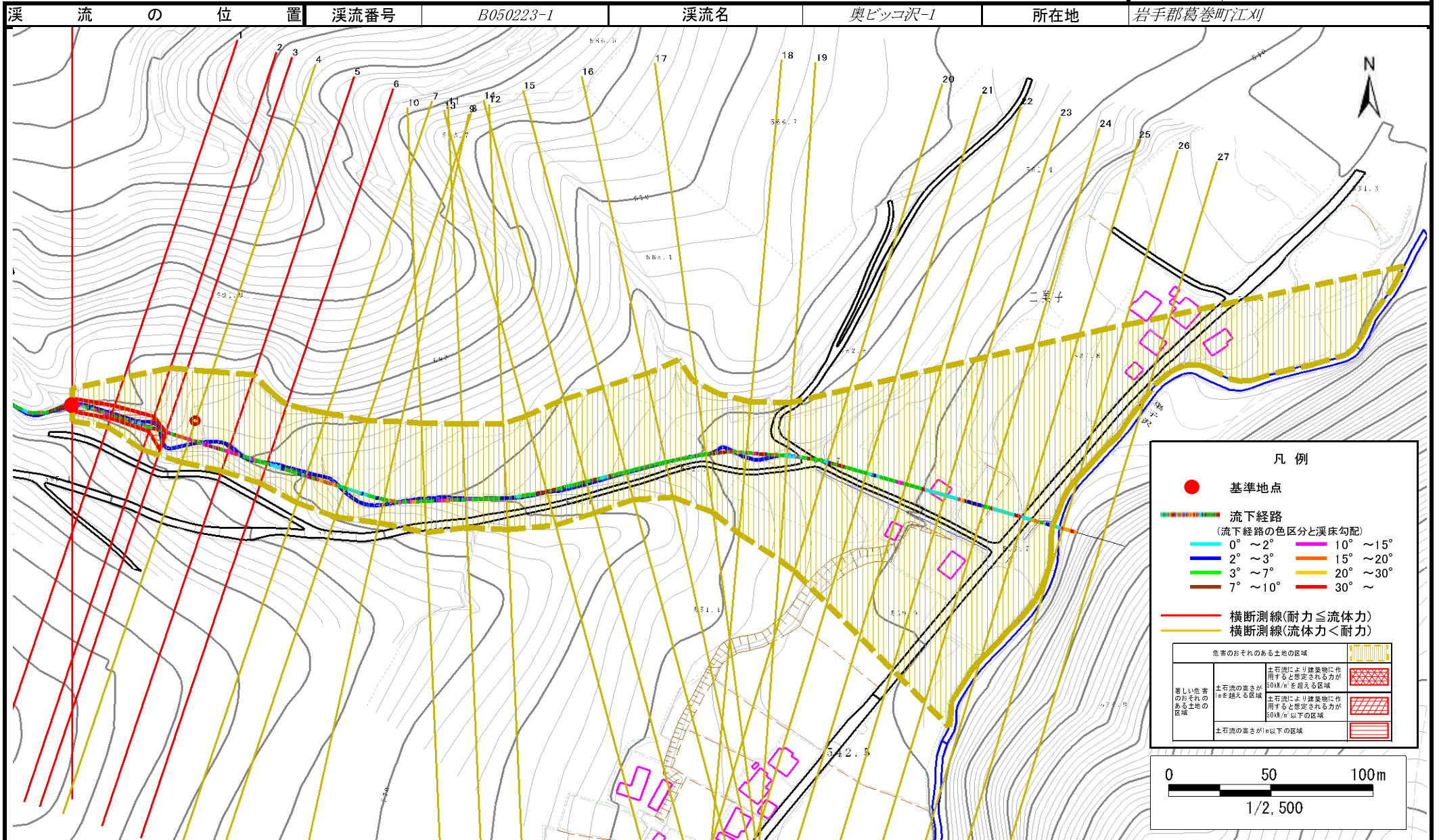


概況図(S=1:25,000)

土石流区域調査

様式3-1 危害のおそれのある土地、著しい危害のおそれのある土地の設定図

調査年度 平成20年度



土石流区域調書

様式3-2 建築物に作用すると想定される衝撃に関する事項

調査年度	平成20年度
------	--------

溪流の位置	溪流番号	B050223-1	溪流名	奥ビッコ沢-1	所在地	岩手郡葛巻町江刈
-------	------	-----------	-----	---------	-----	----------

横断測線番号	土石流の高さh(m)	土石流の流体力Fd(kN/m ²)	建築物の耐力P2(kN/m ²)	横断測線番号	土石流の高さh(m)	土石流の流体力Fd(kN/m ²)	建築物の耐力P2(kN/m ²)
No.0	1.02	28.17	7.54	No.27	0.00	0.00	0.00
No.1	1.00	25.58	7.63				
No.2	0.90	22.43	8.28				
No.3	0.80	17.63	9.17				
No.4	0.50	8.82	13.61				
No.5	0.78	15.11	9.35				
No.6	0.76	14.69	9.57				
No.7	0.53	6.07	13.00				
No.8	0.52	6.38	13.29				
No.9	0.53	5.97	12.98				
No.10	0.53	5.74	12.94				
No.11	0.53	5.72	12.94				
No.12	0.53	5.81	13.03				
No.13	0.53	5.75	12.97				
No.14	0.54	5.37	12.86				
No.15	0.53	5.62	13.12				
No.16	0.54	5.18	12.81				
No.17	0.52	5.53	13.19				
No.18	0.54	4.99	12.75				
No.19	0.52	5.34	13.14				
No.20	0.52	5.33	13.13				
No.21	0.53	5.22	13.01				
No.22	0.54	5.12	12.90				
No.23	0.54	5.09	12.87				
No.24	0.53	5.16	12.94				
No.25	0.55	4.80	12.68				
No.26	0.55	4.53	12.57				