

# 土砂災害防止に関する基礎調査(土石流)

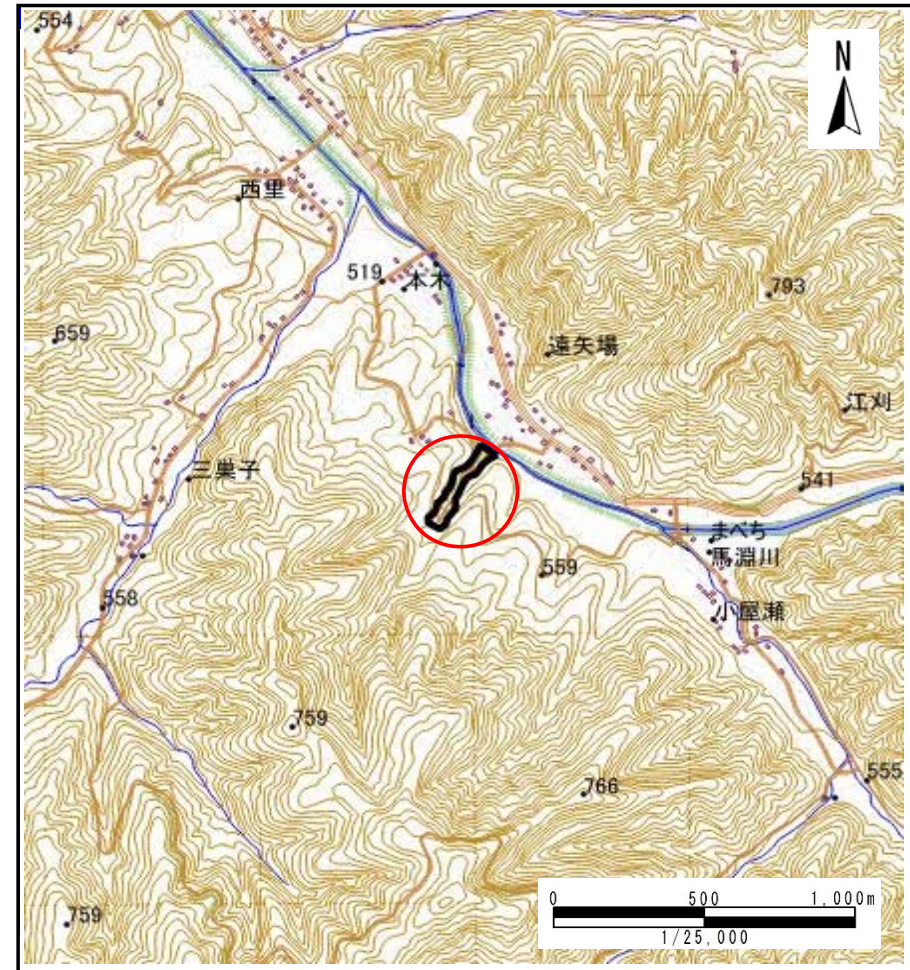
表紙 位置,位置図

自然現象の種類	土石流
溪流番号	B050222
水系名	馬淵川
河川名	馬淵川
溪流名	元木の沢
所在地	岩手郡葛巻町江刈元木
調査機関	岩手県盛岡広域振興局土木部岩手土木センター



位置図(S=1:200,000)

国土地理院の電子地形図20000『盛岡』及び電子地形図25000『陸中五日市』を掲載



概況図(S=1:25,000)

# 土石流区域調査

様式3-1 危害のおそれのある土地、著しい危害のおそれのある土地の設定図

調査年度	平成29年度
調査地点	岩手郡葛巻町江刈元木

溪流の位置	溪流番号	B050222	溪流名	元木の沢	所在地	岩手郡葛巻町江刈元木
-------	------	---------	-----	------	-----	------------



**凡例**

- 基準地点
- 流下経路

(流下経路の色分と溪床勾配)

<ul style="list-style-type: none"> <li>0° ~ 2°</li> <li>2° ~ 3°</li> <li>3° ~ 7°</li> <li>7° ~ 10°</li> </ul>	<ul style="list-style-type: none"> <li>10° ~ 15°</li> <li>15° ~ 20°</li> <li>20° ~ 30°</li> <li>30° ~</li> </ul>
---	--

- 横断測線 (耐力 ≤ 流体力)
- 横断測線 (流体力 < 耐力)

危険のおそれのある土地の区域	
著しい危害のおそれのある土地の区域	
土石流の高さが1m以下の区域	



# 土石流区域調書

様式3-2 建築物に作用すると想定される衝撃に関する事項

調査年度	平成29年度
------	--------

溪流の位置	溪流番号	B050222	溪流名	元木の沢	所在地	岩手郡葛巻町江刈元木
-------	------	---------	-----	------	-----	------------

横断測線番号	土石流の高さh(m)	土石流の流体力Fd(kN/m <sup>2</sup> )	建築物の耐力P2(kN/m <sup>2</sup> )	横断測線番号	土石流の高さh(m)	土石流の流体力Fd(kN/m <sup>2</sup> )	建築物の耐力P2(kN/m <sup>2</sup> )
No.0	1.58	24.62	5.54				
No.1	1.20	14.80	6.66				
No.2	1.56	23.77	5.58				
No.3	1.40	20.39	6.00				
No.4	1.31	16.49	6.25				
No.5	1.67	23.24	5.36				
No.6	1.63	23.40	5.44				
No.7	1.59	25.10	5.52				
No.8	1.56	27.18	5.58				
No.9	1.68	28.67	5.35				
No.10	1.37	22.59	6.06				
No.11	1.46	26.59	5.83				
No.12	1.36	21.36	6.10				
No.13	1.48	22.19	5.78				
No.14	1.03	14.71	7.47				
No.15	1.06	13.95	7.32				
No.16	1.09	13.10	7.14				
No.17	1.05	14.03	7.33				
No.18	1.13	10.66	6.94				
No.19	1.16	9.55	6.81				
No.20	1.17	9.35	6.79				
No.21	1.22	8.11	6.60				
No.22	1.27	7.04	6.40				
No.23	1.32	6.24	6.22				
No.24	1.34	5.97	6.15				