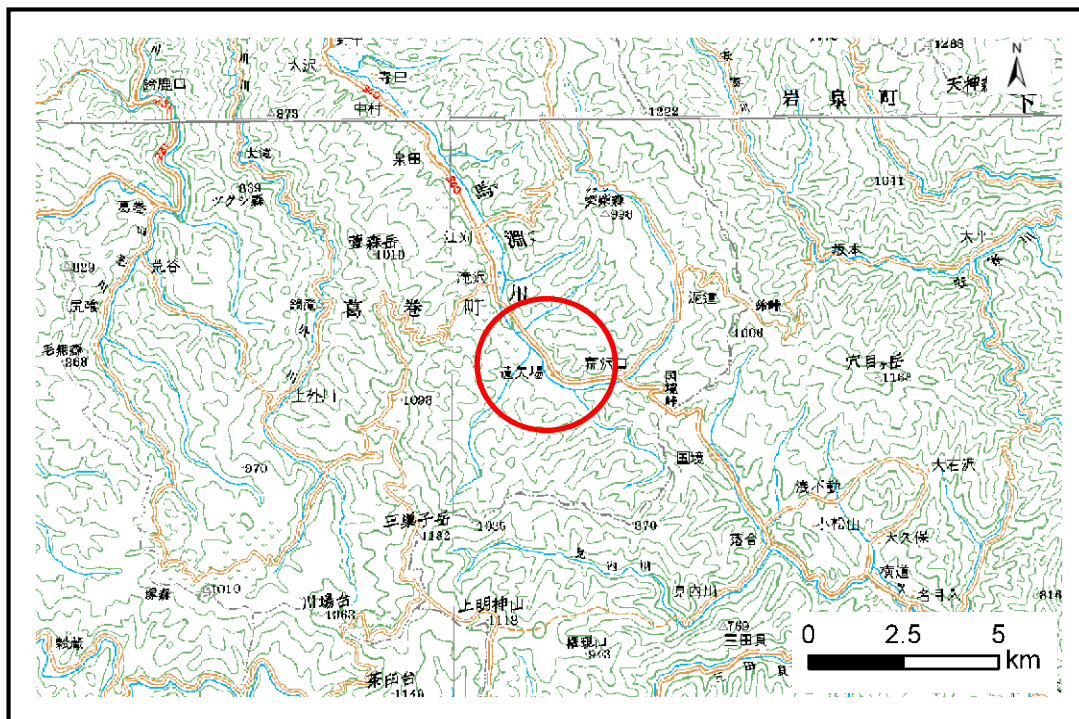


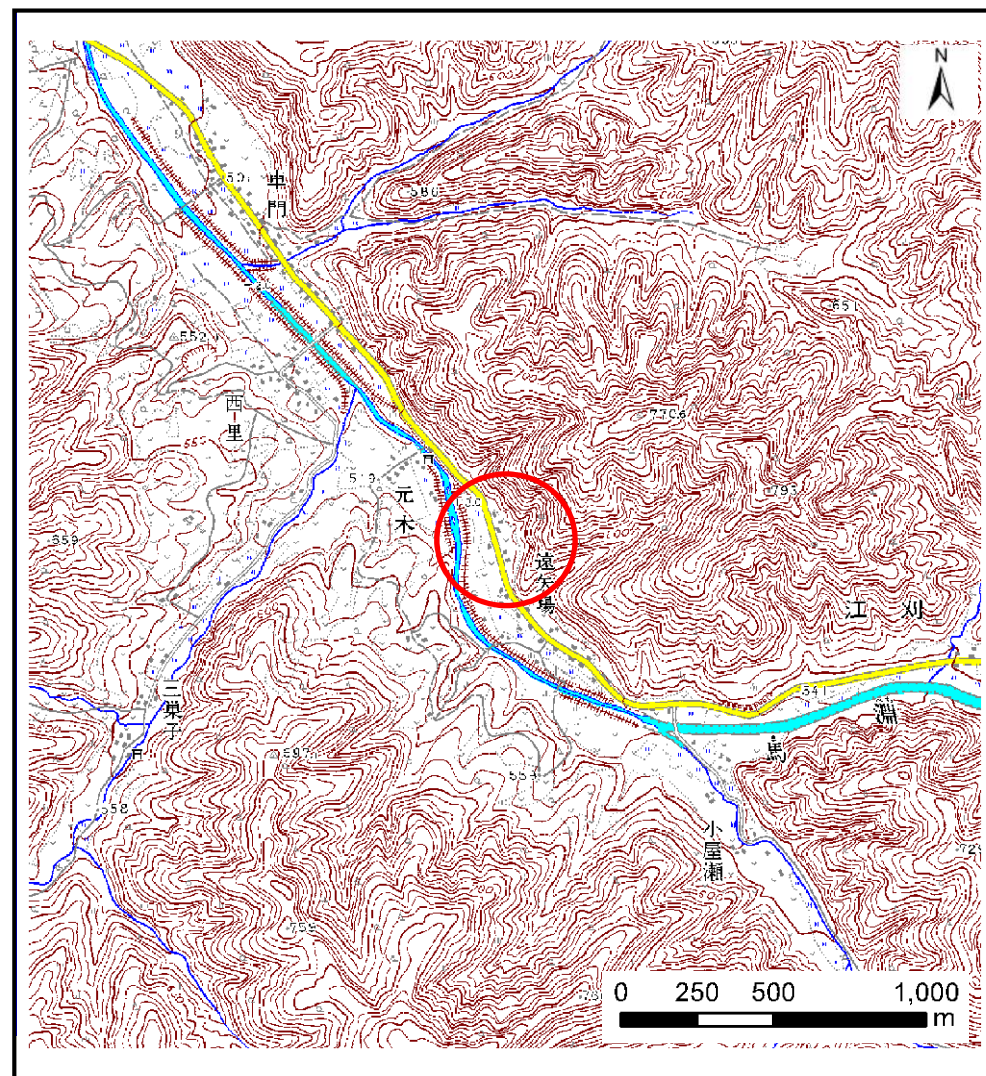
土砂災害防止に関する基礎調査(土石流)

表紙 位置,位置図

自然現象の種類	土石流
溪流番号	B050219
水系名	馬淵川
河川名	馬淵川
溪流名	折本の沢
所在地	岩手郡葛巻町江刈
調査機関	岩手県盛岡地方振興局土木部



位置図(S=1:200,000)

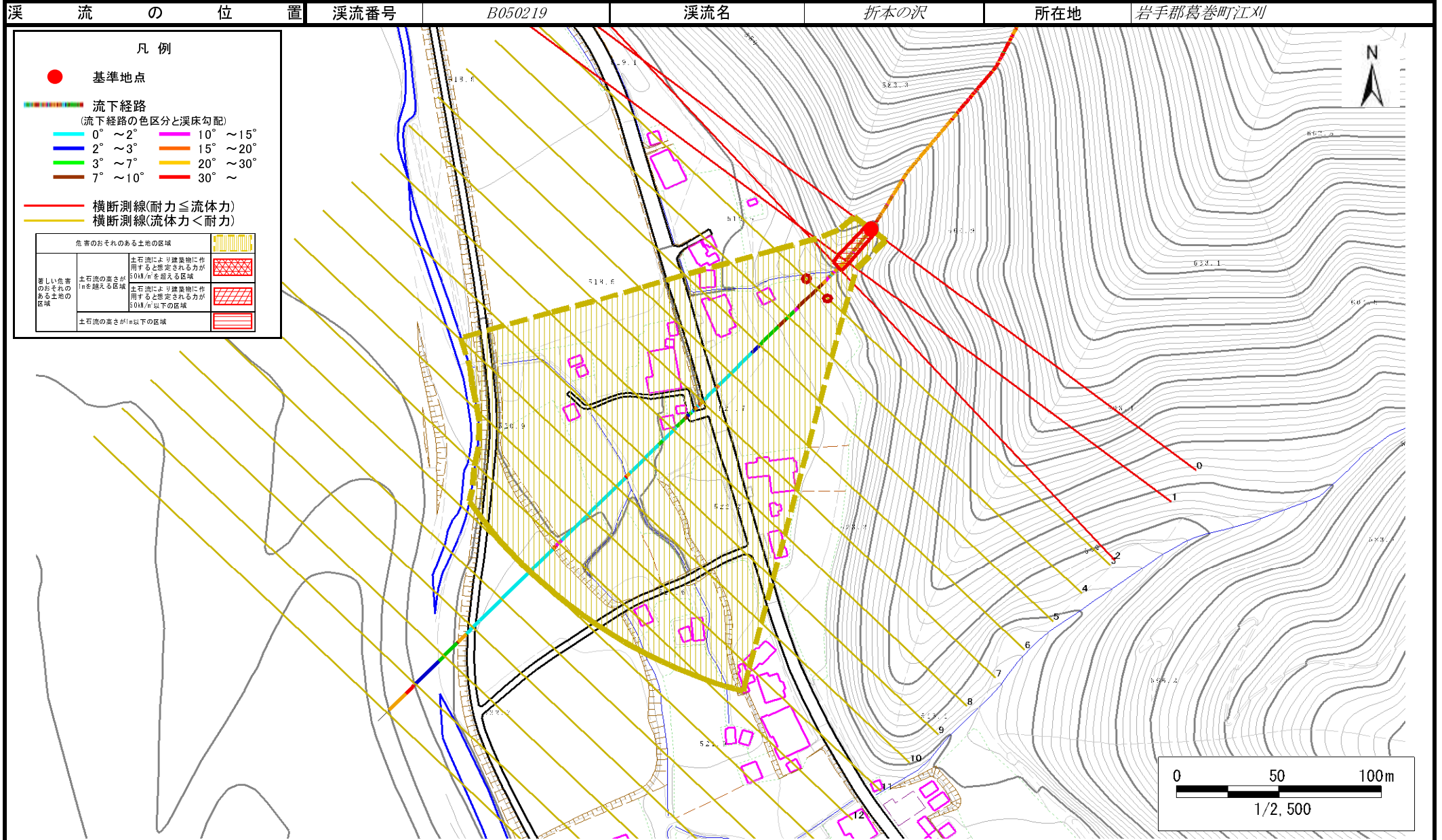


概況図(S=1:25,000)

土石流区域調査

様式3-1 危害のおそれのある土地、著しい危害のおそれのある土地の設定図

調査年度 平成20年度



土 石 流 区 域 調 査

様式3-2 建築物に作用すると想定される衝撃に関する事項

調査年度	平成20年度
------	--------

溪 流 の 位 置	溪流番号	B050219	溪流名	折本の沢	所在地	岩手郡葛巻町江刈	
横断測線番号	土石流の高さh(m)	土石流の流体力Fd(kN/m ²)	建築物の耐力P2(kN/m ²)	横断測線番号	土石流の高さh(m)	土石流の流体力Fd(kN/m ²)	建築物の耐力P2(kN/m ²)
No.0	0.51	40.18	13.55				
No.1	0.47	33.88	14.63				
No.2	0.49	36.34	13.84				
No.3	0.29	17.52	22.21				
No.4	0.30	16.61	21.66				
No.5	0.31	15.80	21.15				
No.6	0.33	14.35	20.22				
No.7	0.35	12.72	19.11				
No.8	0.17	3.80	36.44				
No.9	0.14	2.14	43.86				
No.10	0.13	1.35	46.67				
No.11	0.14	0.92	46.14				
No.12	0.15	0.62	43.12				
No.13	0.19	0.28	33.49				
No.14	0.30	0.10	21.65				
No.15	0.00	0.00	0.00				
No.16	0.00	0.00	0.00				
No.17	0.00	0.00	0.00				
No.18	0.00	0.00	0.00				