

## 土砂災害防止に関する基礎調査(土石流)

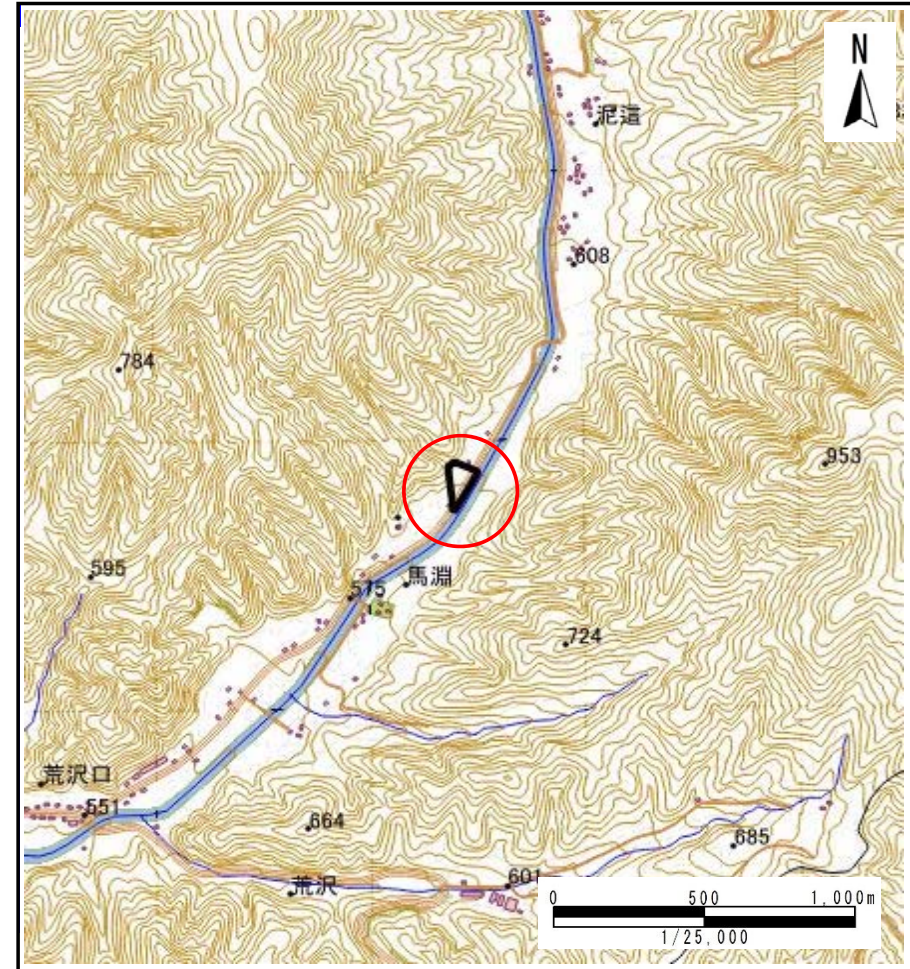
表紙 位置,位置図

自然現象の種類	土石流
溪流番号	B050215
水系名	馬淵川
河川名	馬淵川
溪流名	上木の沢
所在地	岩手郡葛巻町江刈馬淵
調査機関	岩手県盛岡広域振興局土木部岩手土木センター



位置図(S=1:200,000)

国土地理院の電子地形図20000『盛岡』及び電子地形図25000『陸中五日市』を掲載



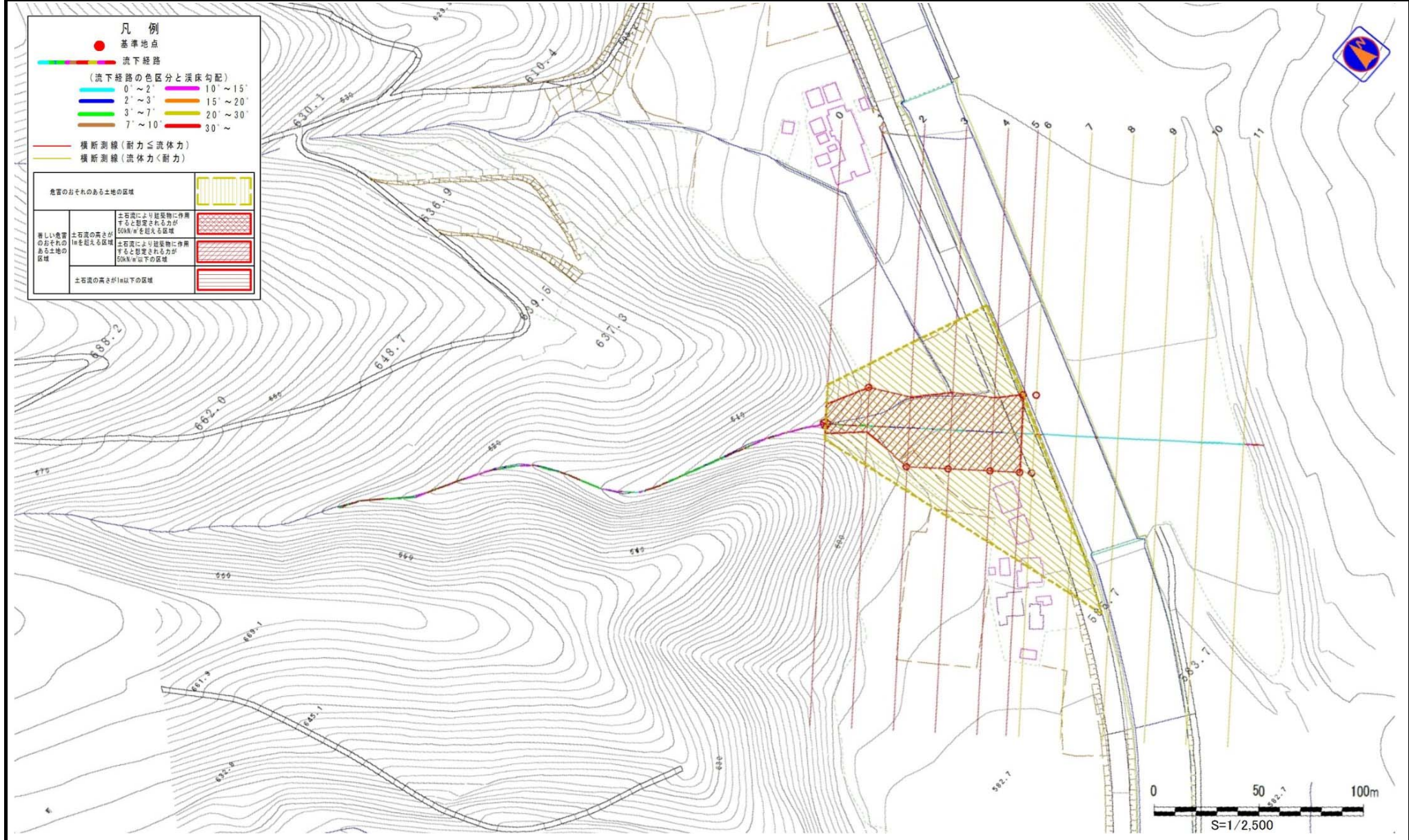
概況図(S=1:25,000)

# 土石流区域調査

様式3-1 危害のおそれのある土地、著しい危害のおそれのある土地の設定図

調査年度	平成29年度
------	--------

溪流の位置	溪流番号	B050215	溪流名	上木の沢	所在地	岩手郡葛巻町江刈馬淵
-------	------	---------	-----	------	-----	------------



## 土石流区域調書

様式3-2 建築物に作用すると想定される衝撃に関する事項

調査年度	平成29年度
------	--------

渓流の位置	溪流番号	B050215	溪流名	上木の沢	所在地	岩手郡葛巻町江刈馬淵	
横断測線番号	土石流の高さh(m)	土石流の流体力Fd(kN/m <sup>2</sup> )	建築物の耐力P2(kN/m <sup>2</sup> )	横断測線番号	土石流の高さh(m)	土石流の流体力Fd(kN/m <sup>2</sup> )	建築物の耐力P2(kN/m <sup>2</sup> )
No.0	1.35	33.06	6.12				
No.1	0.75	15.11	9.60				
No.2	0.75	13.75	9.67				
No.3	0.74	12.35	9.71				
No.4	0.74	11.38	9.72				
No.5	0.75	9.71	9.67				
No.6	0.75	9.26	9.64				
No.7	0.74	9.41	9.71				
No.8	0.77	7.51	9.43				
No.9	0.80	6.28	9.16				
No.10	0.85	5.00	8.73				
No.11	0.96	3.45	7.91				