

# 土砂災害防止に関する基礎調査(土石流)

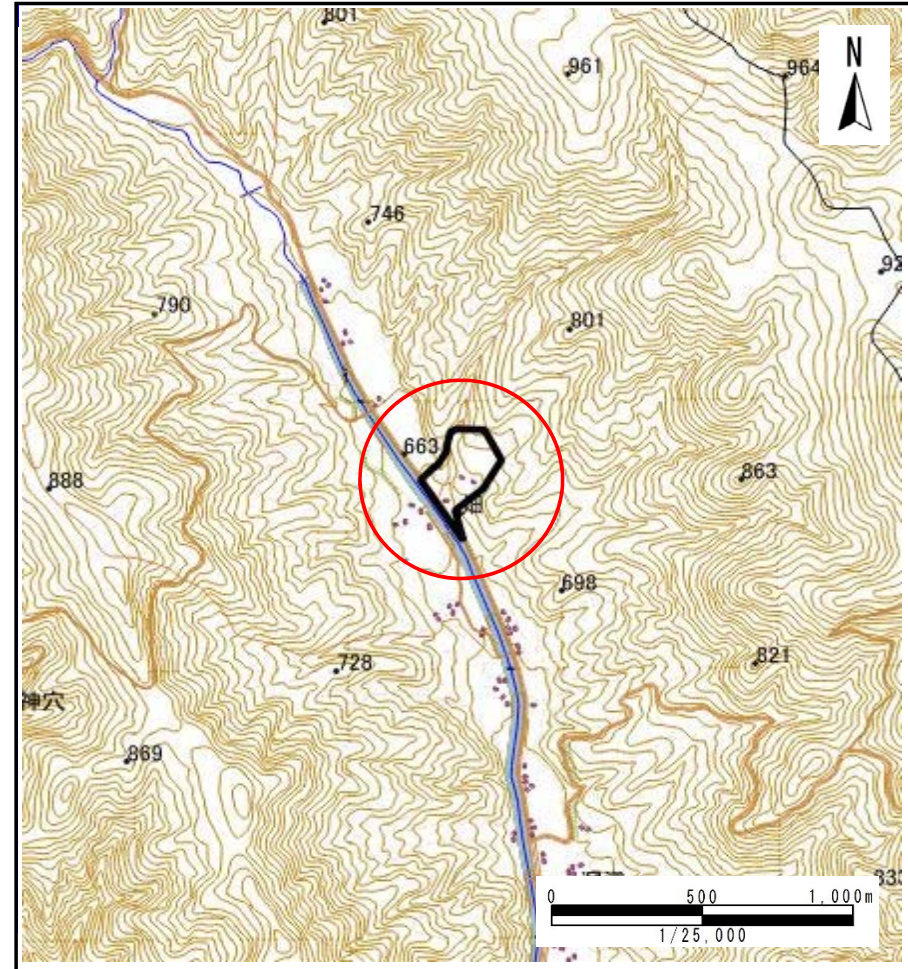
表紙 位置,位置図

自然現象の種類	土石流
溪流番号	B050203
水系名	馬淵川
河川名	馬淵川
溪流名	上中ノ沢
所在地	岩手郡葛巻町江刈畑
調査機関	岩手県盛岡広域振興局土木部岩手土木センター



位置図(S=1:200,000)

国土地理院の電子地形図20000『盛岡』及び電子地形図25000『陸中五日市』を掲載



概況図(S=1:25,000)



# 土石流区域調査

様式3-1 危害のおそれのある土地、著しい危害のおそれのある土地の設定図

調査年度

平成29年度

溪流の位置

溪流番号

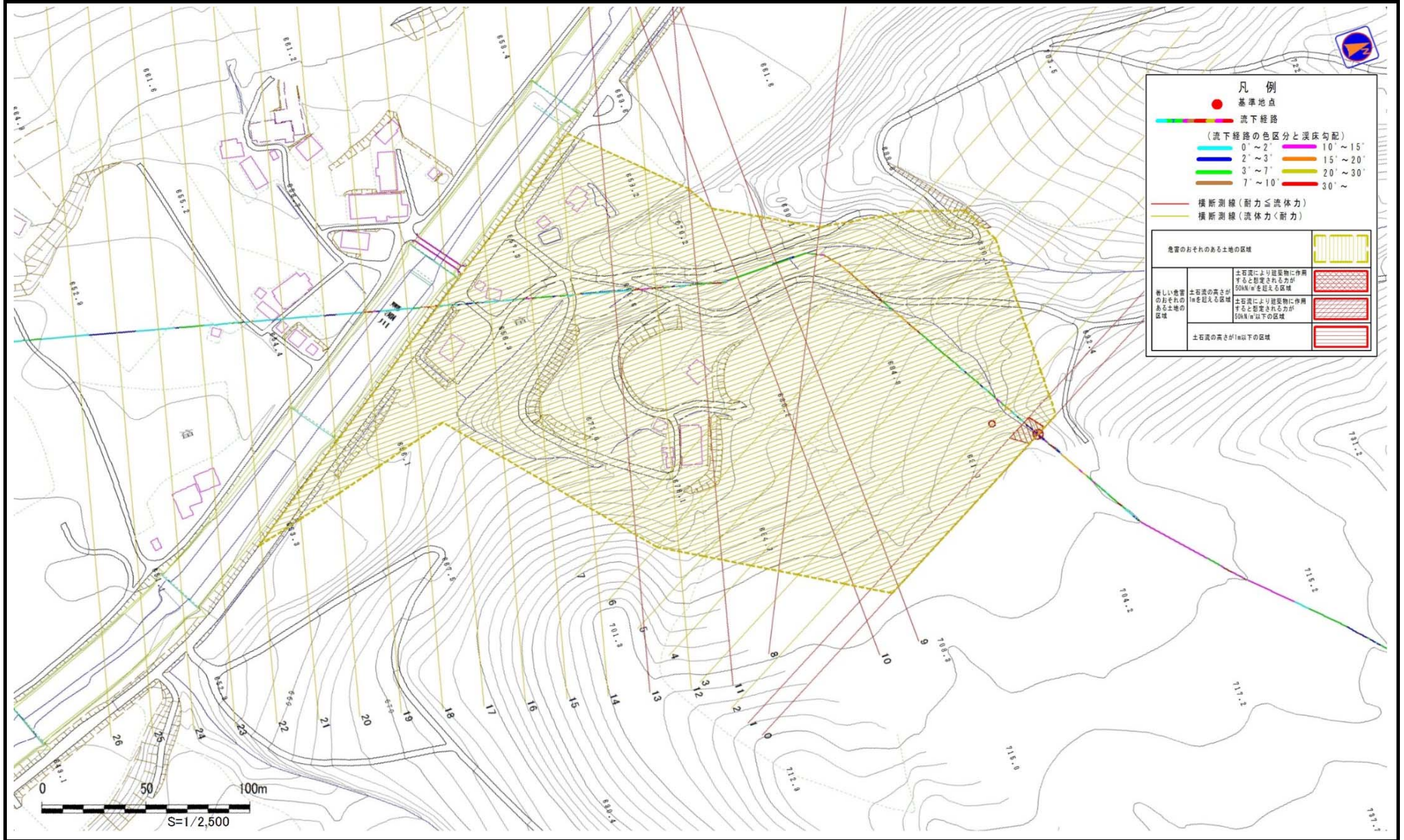
B050203

溪流名

上中ノ沢

所在地

岩手郡葛巻町江刈畑



# 土石流区域調書

様式3-2 建築物に作用すると想定される衝撃に関する事項

調査年度	平成29年度
------	--------

溪流の位置	溪流番号	B050203	溪流名	上中ノ沢	所在地	岩手郡葛巻町江刈畑
-------	------	---------	-----	------	-----	-----------

横断測線番号	土石流の高さh(m)	土石流の流体力Fd(kN/m <sup>2</sup> )	建築物の耐力P2(kN/m <sup>2</sup> )	横断測線番号	土石流の高さh(m)	土石流の流体力Fd(kN/m <sup>2</sup> )	建築物の耐力P2(kN/m <sup>2</sup> )
No.0	0.82	16.11	8.96				
No.1	0.70	13.16	10.17				
No.2	0.54	9.25	12.86				
No.3	0.54	9.24	12.85				
No.4	0.54	8.73	12.89				
No.5	0.53	7.75	12.95				
No.6	0.52	8.00	13.14				
No.7	0.51	8.37	13.41				
No.8	0.90	19.95	8.33				
No.9	0.90	21.61	8.30				
No.10	0.83	17.46	8.89				
No.11	0.93	19.37	8.07				
No.12	0.53	8.49	13.01				
No.13	0.79	16.13	9.19				
No.14	0.53	8.66	13.13				
No.15	0.53	8.48	13.00				
No.16	0.55	7.48	12.67				
No.17	0.56	5.79	12.50				
No.18	0.56	5.18	12.34				
No.19	0.59	4.20	11.92				
No.20	0.62	3.42	11.39				
No.21	0.65	2.90	10.91				
No.22	0.62	3.14	11.30				
No.23	0.75	1.94	9.64				
No.24	0.68	2.33	10.42				
No.25	0.72	2.11	9.97				
No.26	0.73	2.05	9.87				