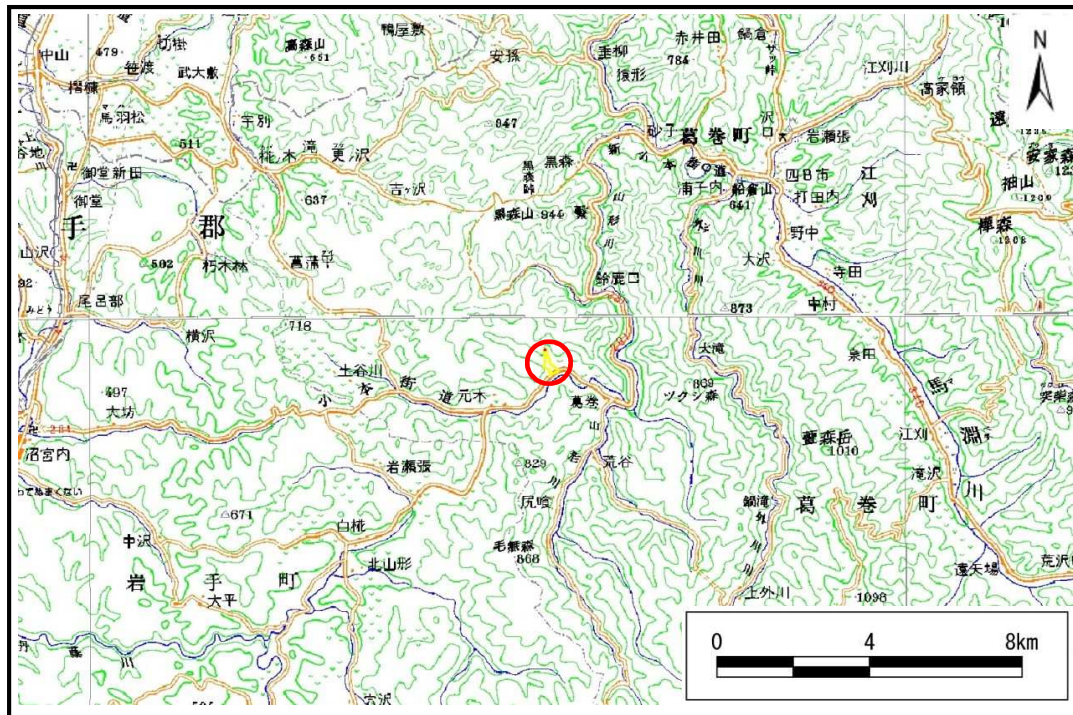


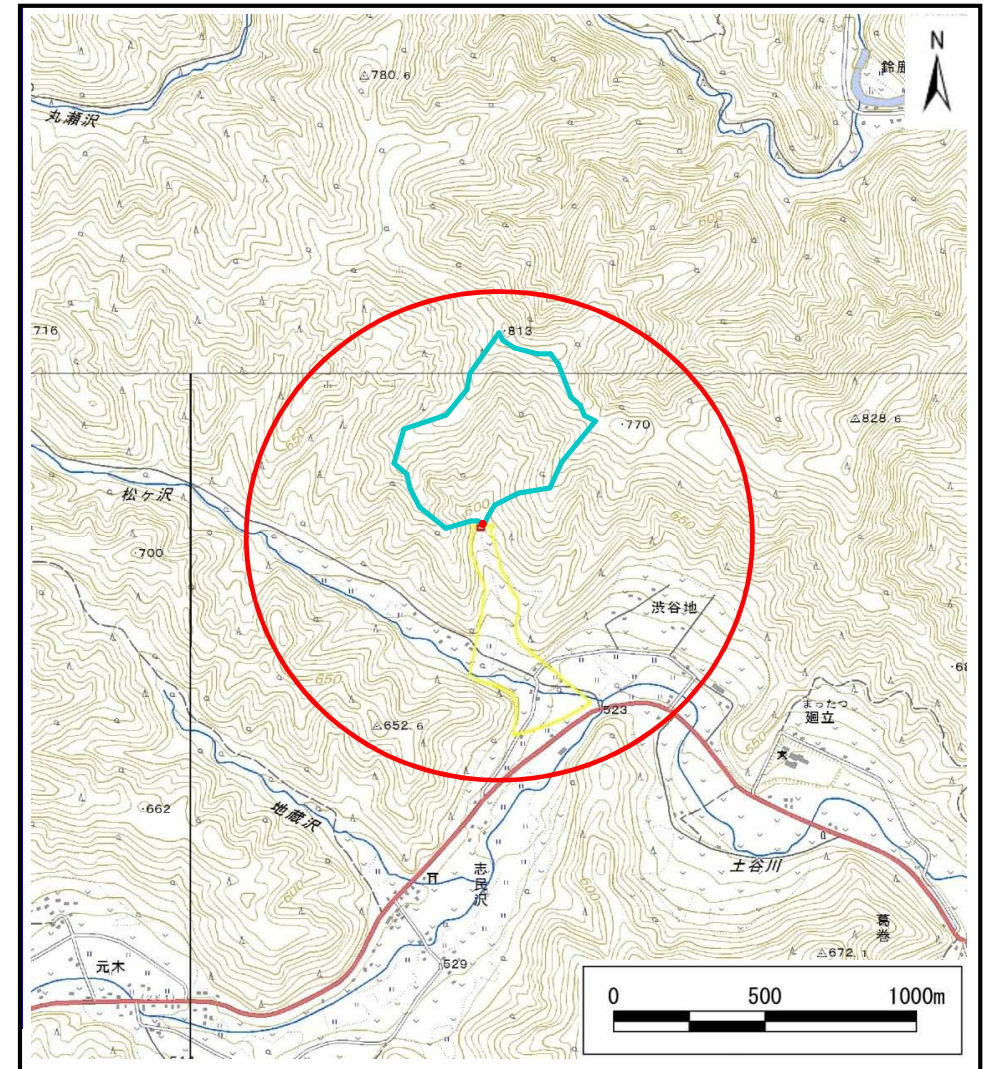
土砂災害防止に関する基礎調査(土石流)

表紙 概況,位置図

自然現象の種類	土石流
溪流番号	B049118
水系名	馬淵川
河川名	山形川
溪流名	スズカ沢
所在地	岩手郡葛巻町葛巻志民沢
調査機関	盛岡広域振興局土木部 岩手土木センター



概況図(S=1:200,000)



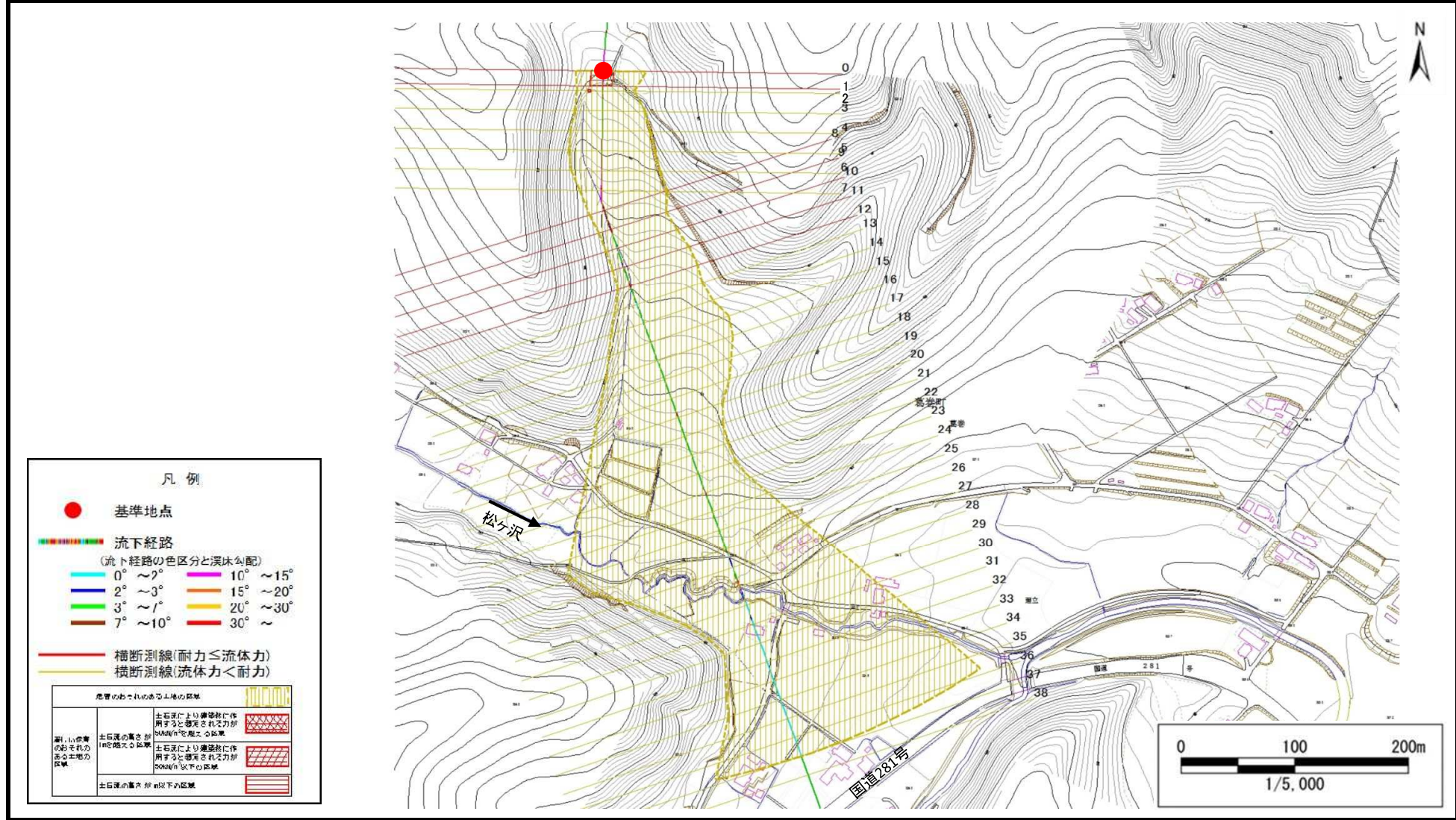
位置図(S=1:25,000)

土石流区域調査

様式3-1(1) 危害のおそれのある土地、著しい危害のおそれのある土地の設定図

調査年度	平成28年度
所在地	岩手郡葛巻町葛巻志民沢

溪流の位置	溪流番号	B049118	溪流名	スズカ沢	所在地	岩手郡葛巻町葛巻志民沢
-------	------	---------	-----	------	-----	-------------

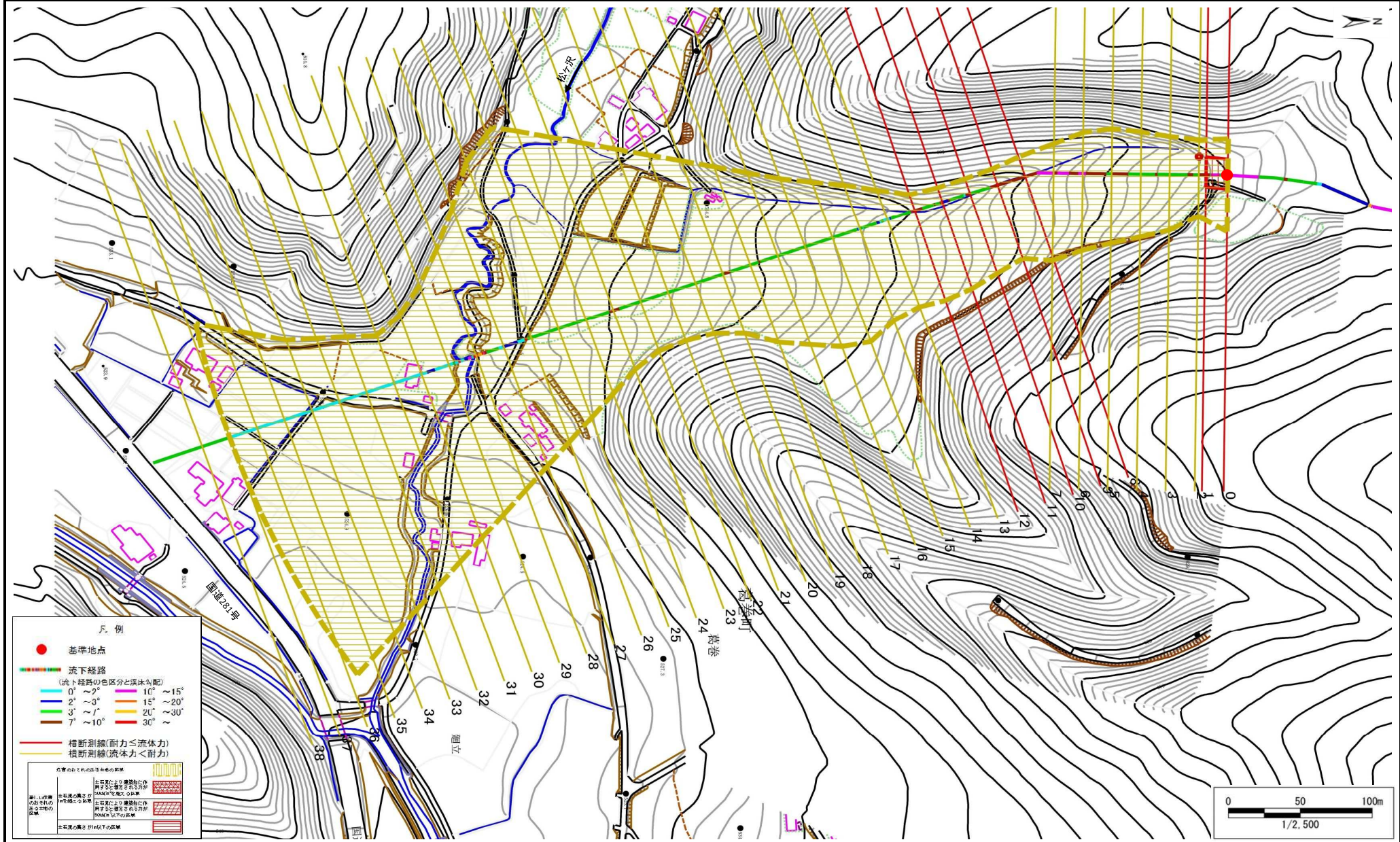


土石流区域調書

様式3-1(2) 危害のおそれのある土地、著しい危害のおそれのある土地の設定図

調査年度 平成28年度

渓流の位置 溪流番号 B049118 溪流名 スズカ沢 所在地 岩手郡葛巻町葛巻志民沢



土石流区域調査

様式3-2 建築物に作用すると想定される衝撃に関する事項

調査年度 平成28年度

溪流の位置	溪流番号	B049118	溪流名	スズカ沢	所在地	岩手郡葛巻町葛巻志民沢	
横断測線番号	土石流の高さh(m)	土石流の流体力Fd(kN/m ²)	建築物の耐力P2(kN/m ²)	横断測線番号	土石流の高さh(m)	土石流の流体力Fd(kN/m ²)	建築物の耐力P2(kN/m ²)
No.0	0.68	12.66	10.53	No.27	0.63	6.96	11.24
No.1	0.67	12.47	10.59	No.28	0.60	7.49	11.61
No.2	0.60	10.79	11.63	No.29	0.63	6.97	11.25
No.3	0.60	9.98	11.69	No.30	0.64	6.34	11.09
No.4	0.60	9.26	11.72	No.31	0.65	5.71	10.94
No.5	0.60	8.82	11.73	No.32	0.66	5.16	10.75
No.6	0.60	8.07	11.72	No.33	0.67	4.73	10.58
No.7	0.58	8.64	12.08	No.34	0.69	4.36	10.40
No.8	0.87	16.54	8.55	No.35	0.72	3.78	10.04
No.9	0.87	17.31	8.56	No.36	0.74	3.43	9.79
No.10	0.86	16.96	8.64	No.37	0.79	2.79	9.22
No.11	0.89	16.67	8.38	No.38	1.00	1.57	7.63
No.12	0.76	12.95	9.57				
No.13	0.59	9.32	11.80				
No.14	0.60	9.13	11.70				
No.15	0.60	8.97	11.60				
No.16	0.61	8.79	11.50				
No.17	0.62	8.43	11.33				
No.18	0.62	7.75	11.29				
No.19	0.63	7.28	11.25				
No.20	0.63	7.12	11.23				
No.21	0.63	7.12	11.23				
No.22	0.63	6.90	11.20				
No.23	0.63	6.89	11.19				
No.24	0.62	7.01	11.28				
No.25	0.62	7.11	11.35				
No.26	0.63	6.94	11.23				