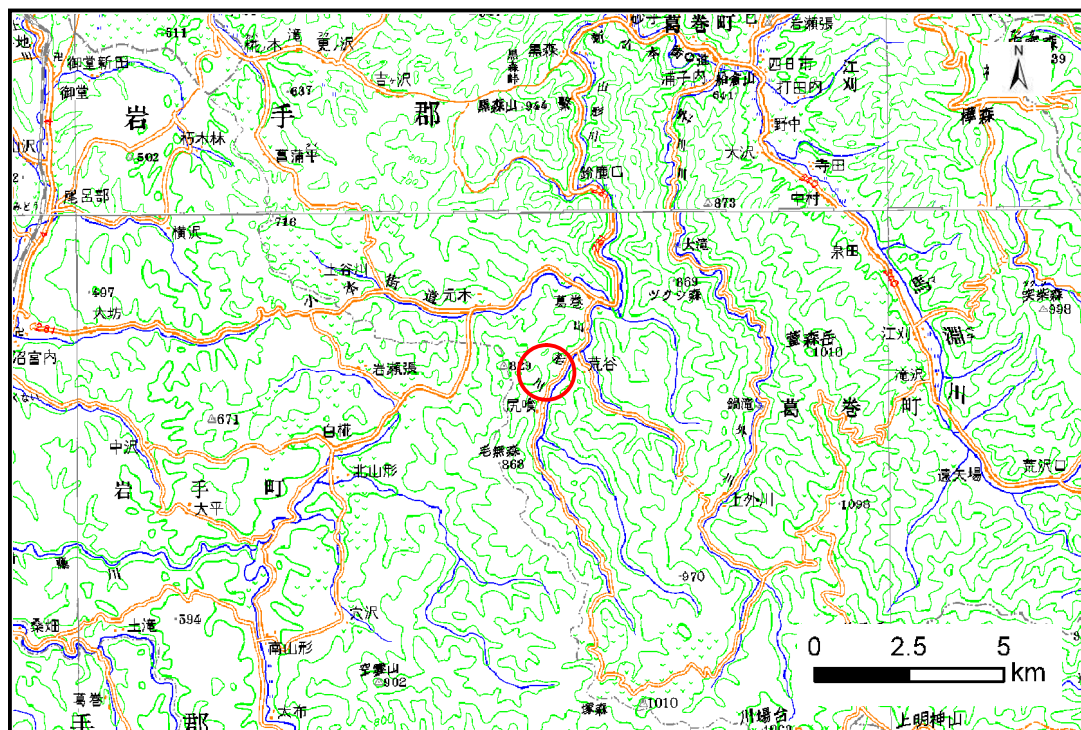


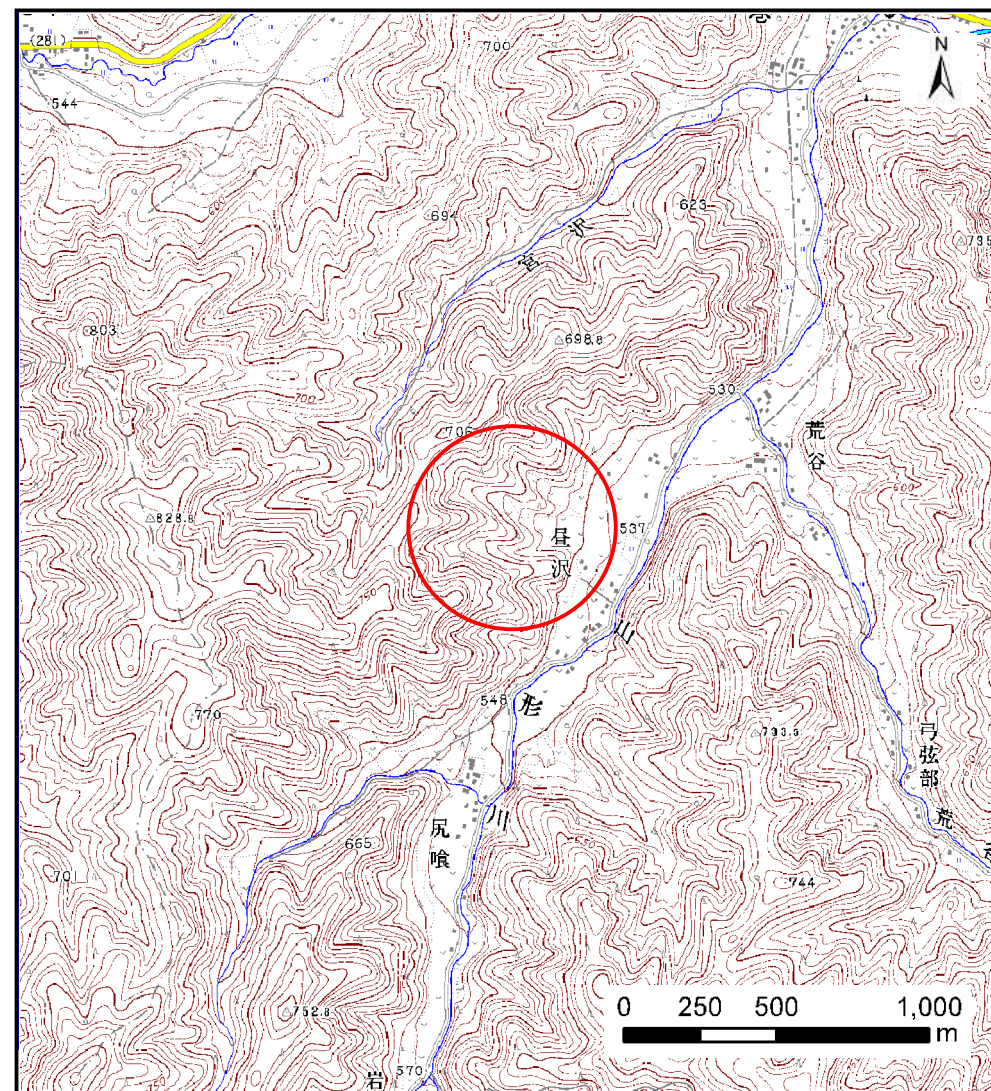
# 土砂災害防止に関する基礎調査(土石流)

表紙 位置,位置図

自然現象の種類	土石流
溪流番号	B049114
水系名	馬淵川
河川名	山形川
溪流名	昼沢の中沢
所在地	岩手郡葛巻町葛巻第33地割
調査機関	盛岡広域振興局土木部



位置図(S=1:200,000)

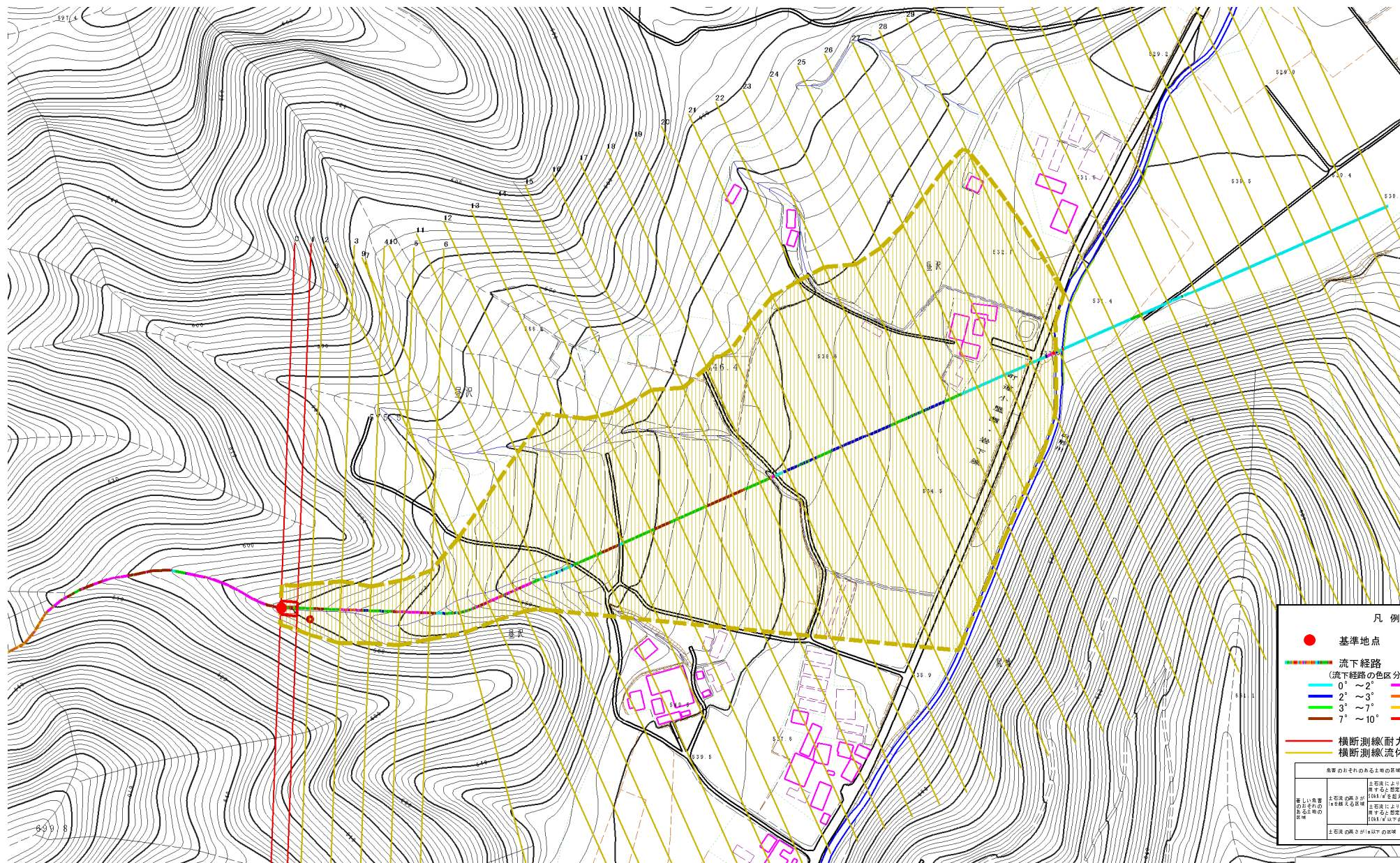


概況図(S=1:25,000)

# 土石流区域調書

様式 3-1 危害のおそれのある土地、著しい危害のおそれのある土地の設定図

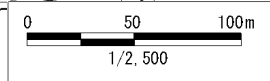
調査年度	#REF!					
溪流の位置	溪流番号	B049114	溪流名	屋沢の中沢	所在地	岩手郡葛巻町葛巻第33地割



凡例

- 基準地点
- 流下経路  
(流下経路の色区分と渓床勾配)
  - 0° ~ 2°
  - 2° ~ 3°
  - 3° ~ 7°
  - 7° ~ 10°
  - 10° ~ 15°
  - 15° ~ 20°
  - 20° ~ 30°
  - 30° ~
- 横断測線(耐力 ≤ 流体力)
- 横断測線(流体力 < 耐力)

危害のおそれのある土地の区域	
単なるおそれのある土地の区域	土石流による建築物に作用するおそれがあるが、[図1]に示される程度
著しい危害のおそれのある土地の区域	土石流の発生が、建築物に作用するおそれがあるが、[図1]に示される程度
	土石流の発生が、[図1]に示される程度



## 土石流区域調査

様式3-2 建築物に作用すると想定される衝撃に関する事項

調査年度 平成24年度

溪流の位置	溪流番号	B049114	溪流名	昼沢の中沢	所在地	岩手郡葛巻町葛巻第33地割	
横断測線番号	土石流の高さh(m)	土石流の流体力Fd(kN/m <sup>2</sup> )	建築物の耐力P2(kN/m <sup>2</sup> )	横断測線番号	土石流の高さh(m)	土石流の流体力Fd(kN/m <sup>2</sup> )	建築物の耐力P2(kN/m <sup>2</sup> )
No.0	0.58	16.68	11.96	No.27	0.43	2.27	15.87
No.1	0.54	13.86	12.79	No.28	0.46	1.77	14.85
No.2	0.40	8.59	16.77	No.29	0.48	2.22	14.15
No.3	0.44	8.41	15.49	No.30	0.55	1.97	12.68
No.4	0.40	7.55	16.96	No.31	0.57	1.79	12.30
No.5	0.40	7.20	16.94	No.32	0.60	1.55	11.73
No.6	0.40	7.21	16.95	No.33	0.63	1.35	11.16
No.7	0.39	6.72	17.10	No.34	0.68	1.12	10.42
No.8	0.39	6.75	17.14	No.35	0.76	0.89	9.57
No.9	0.39	6.75	17.15	No.36	0.80	0.79	9.14
No.10	0.39	6.34	17.22	No.37	0.79	0.82	9.28
No.11	0.38	5.25	17.45	No.38	0.69	1.05	10.31
No.12	0.38	5.13	17.46	No.39	0.00	0.00	0.00
No.13	0.38	5.14	17.46	No.40	0.00	0.00	0.00
No.14	0.38	4.60	17.47	No.41	0.00	0.00	0.00
No.15	0.38	4.62	17.51				
No.16	0.38	4.16	17.41				
No.17	0.38	4.33	17.74				
No.18	0.38	4.22	17.52				
No.19	0.39	3.73	17.28				
No.20	0.39	3.31	17.05				
No.21	0.39	3.45	17.36				
No.22	0.39	3.40	17.24				
No.23	0.39	3.21	16.97				
No.24	0.40	3.10	16.89				
No.25	0.40	2.85	16.66				
No.26	0.41	2.69	16.47				