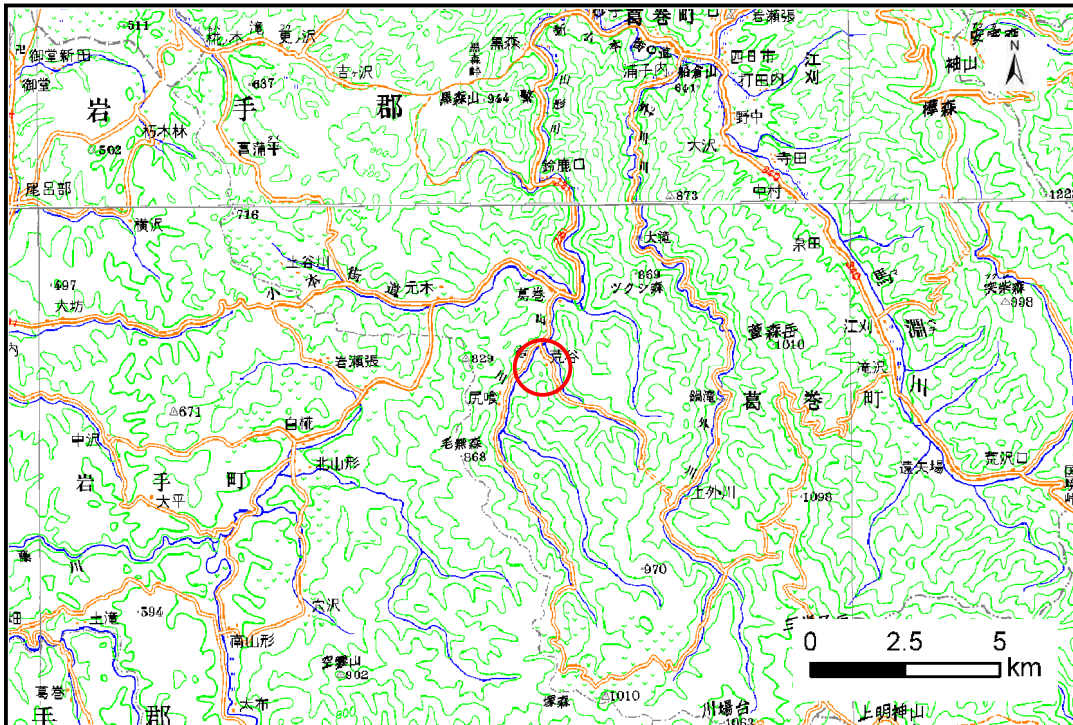


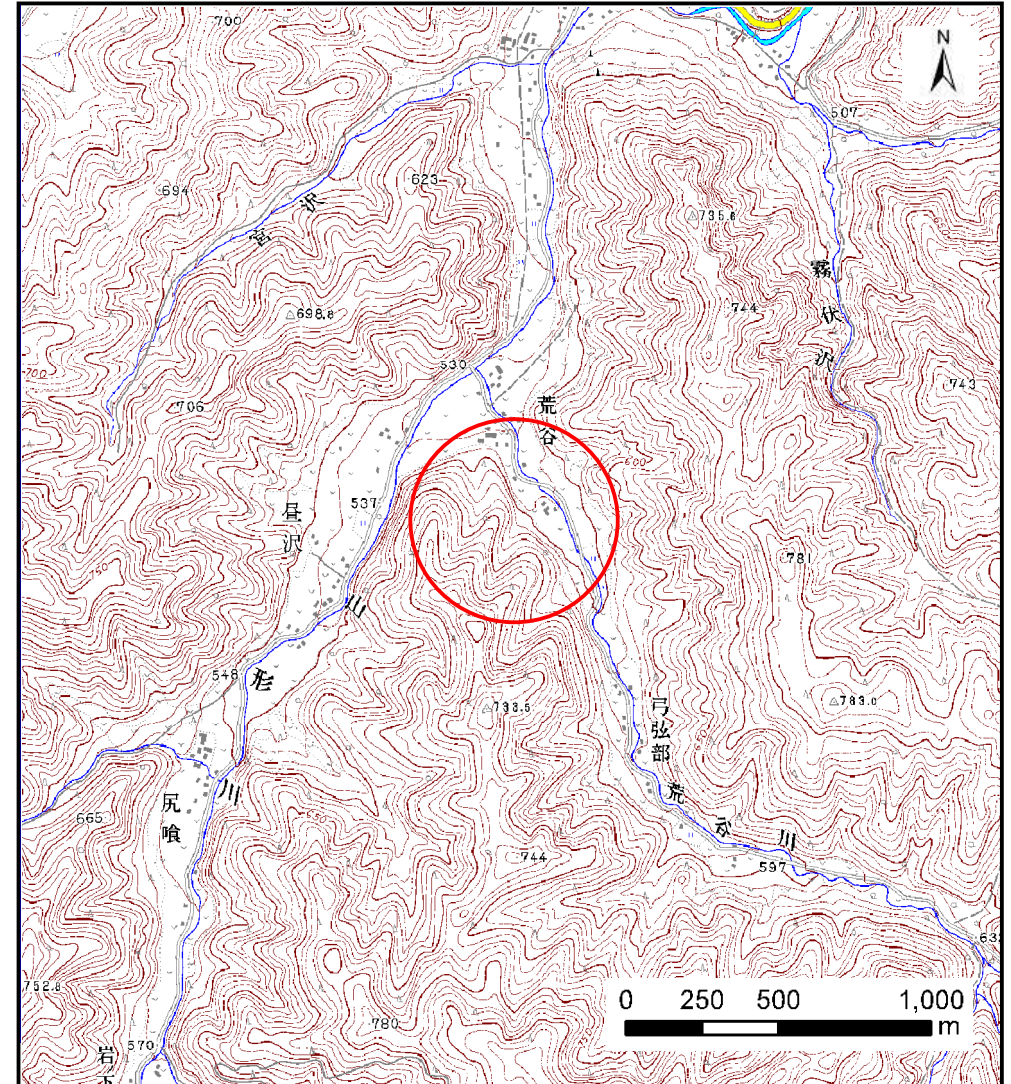
土砂災害防止に関する基礎調査(土石流)

表紙 位置,位置図

自然現象の種類	土石流
溪流番号	B049108
水系名	馬淵川
河川名	山形川
溪流名	千葉の沢
所在地	岩手郡葛巻町葛巻第32地割
調査機関	盛岡広域振興局土木部



位置図(S=1:200,000)



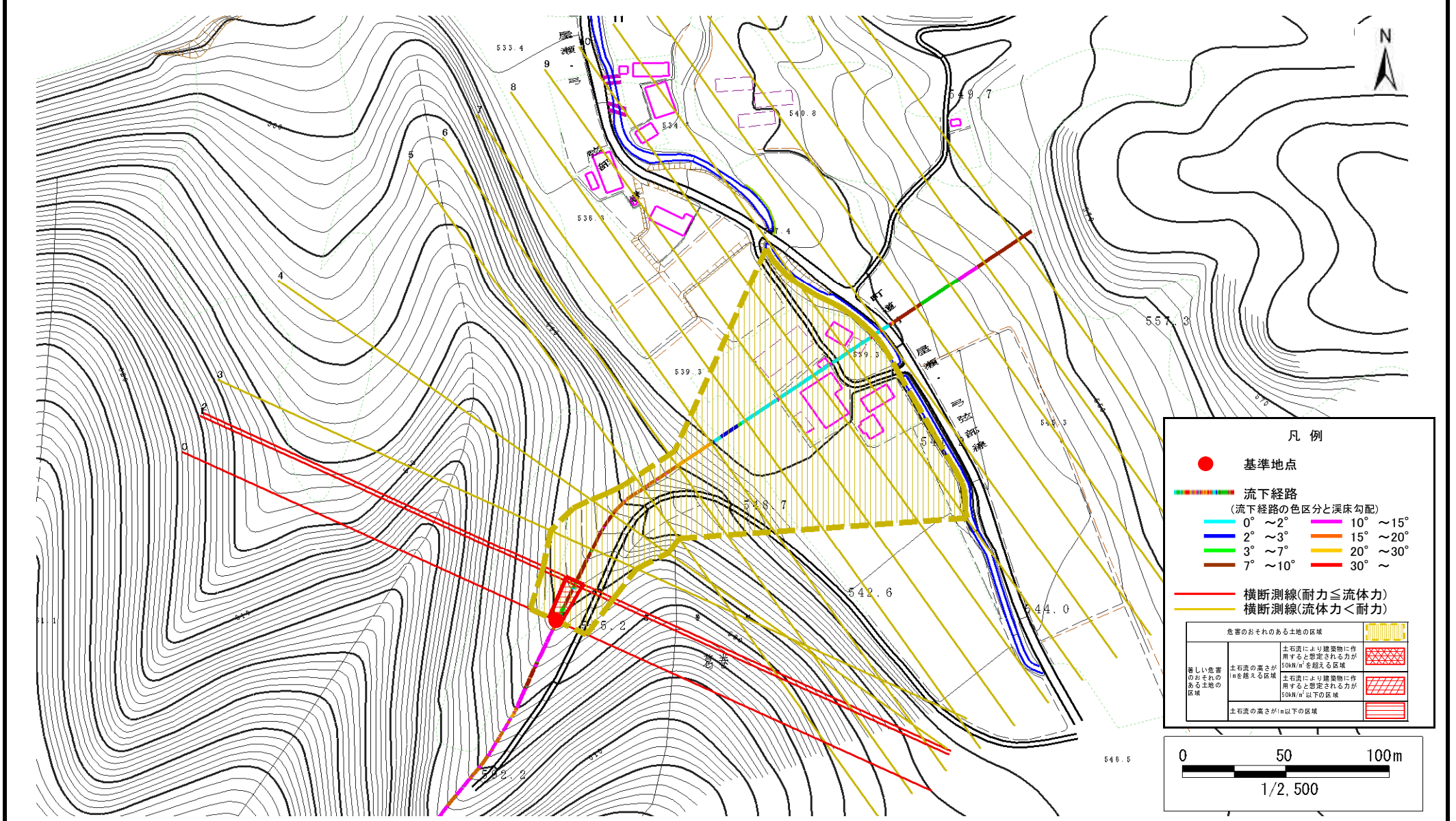
概況図(S=1:25,000)

土石流区域調査

様式3-1 危害のおそれのある土地、著しい危害のおそれのある土地の設定図

調査年度 平成24年度

溪流の位置	溪流番号	溪流名	千葉の沢	所在地	岩手郡葛巻町葛巻第32地割
-------	------	-----	------	-----	---------------



土石流区域調書

様式3-2 建築物に作用すると想定される衝撃に関する事項

調査年度 平成24年度

溪流の位置				溪流番号	溪流名	所在地		
				B049108	千葉の沢	岩手郡葛巻町葛巻第32地割		

横断測線番号	土石流の高さh(m)	土石流の流体力Fd(kN/m ²)	建築物の耐力P2(kN/m ²)	横断測線番号	土石流の高さh(m)	土石流の流体力Fd(kN/m ²)	建築物の耐力P2(kN/m ²)
No.0	0.46	27.10	14.65				
No.1	0.40	19.97	16.93				
No.2	0.37	18.41	17.80				
No.3	0.37	15.90	18.15				
No.4	0.29	9.46	22.44				
No.5	0.27	6.53	24.51				
No.6	0.24	5.75	26.84				
No.7	0.23	6.11	27.63				
No.8	0.24	5.79	26.92				
No.9	0.21	4.18	30.01				
No.10	0.20	3.43	31.65				
No.11	0.19	2.73	33.04				
No.12	0.19	2.34	33.63				
No.13	0.19	1.87	33.95				
No.14	0.19	1.45	33.51				
No.15	0.21	0.80	29.87				
No.16	0.50	0.11	13.60				